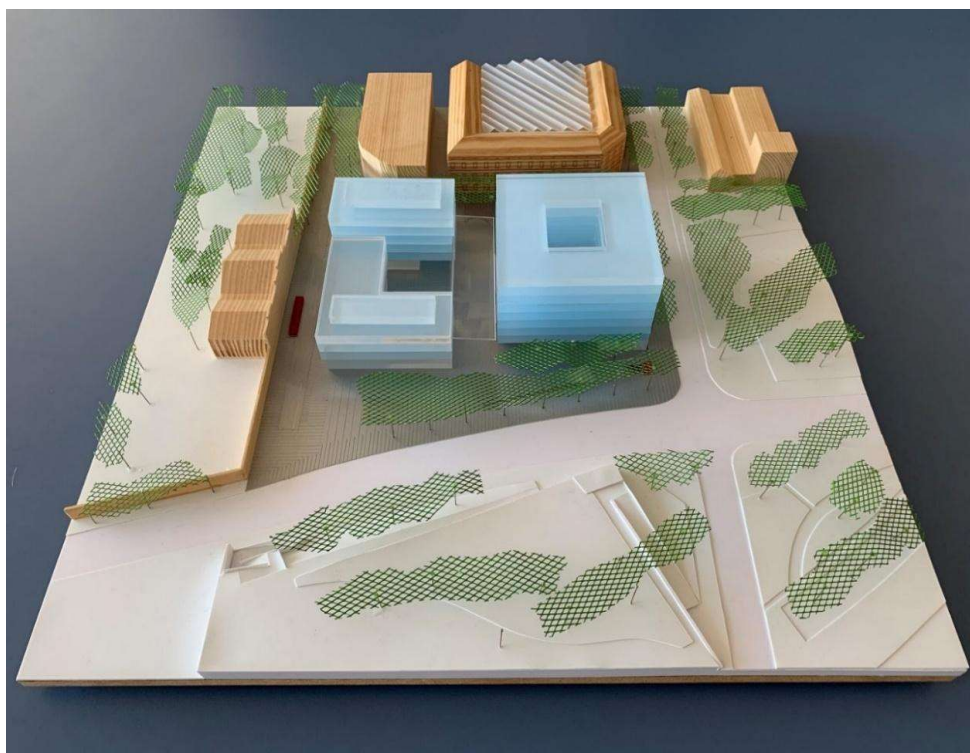


# **El Mercat del Peix: Aprovació del pla especial urbanístic i estat del projecte científic**



Dijous 18 de març del 2021  
**Dossier de premsa**

**Una iniciativa promoguda per**



**I la participació dels socis**



## **Índex**

- 1.- El Mercat del Peix
- 2.- La Ciutadella del Coneixement
- 3.- La clau: l'aprovació del pla especial urbanístic
- 4.- El projecte científic
- 5.- El projecte urbanístic

## 1.- El Mercat del Peix

El projecte de l'Antic Mercat del Peix consisteix en la creació d'un **nou complex de recerca i innovació d'uns 46.000 m<sup>2</sup>**, centrat en biomedicina, biodiversitat i benestar planetari, que s'ubicarà en els terrenys que ocupava antigament el mercat, al costat mateix del campus de la Ciutadella de la Universitat Pompeu Fabra i del Parc de la Ciutadella. Es tracta d'un espai que aglutinarà al voltant de **1.200 persones, amb una alta concentració de talent científic**.

Està promogut per la Universitat Pompeu Fabra (**UPF**), amb la participació de dos socis estratègics, el Consell Superior d'Investigacions Científiques (**CSIC**), i el Barcelona Institute of Science and Technology (**BIST**).



*L'Antic Mercat del Peix, actualment un pàrquing, és un espai annex al campus de la Ciutadella de la UPF.*

*El projecte de l'Antic Mercat del Peix és una de les grans accions de “La Ciutadella del Coneixement”. Aquesta iniciativa científica, cultural i urbanística pretén convertir l'entorn del parc de la Ciutadella, al centre de Barcelona, en un node de coneixement urbà de referència del sud d'Europa.*

L'espai, on actualment hi ha un aparcament públic a l'aire lliure, és propietat de l'Ajuntament de Barcelona i de la UPF. Té una superfície d'uns 7.500 m<sup>2</sup> i el projecte arquitectònic preveu construir tres nous edificis amb una edificabilitat total de més de 46.000 m<sup>2</sup>.

## **Un projecte col·laboratiu**

El projecte arquitectònic, ja redactat en la seva fase d'ordenació volumètrica, consta de quatre subprojectes perfectament sinèrgics entre ells, representat per quatre espais diferents:

- un nou edifici del Barcelona Institute of Science and Technology (BIST)
- un nou edifici de l'Institut de Biologia Evolutiva (IBE CSIC-UPF)
- un nou edifici de la Universitat Pompeu Fabra (UPF)
- un nou aparcament soterrani, construït i gestionat per l'empresa Barcelona Serveis Municipals (B:SM)

Per completar i enriquir el nou complex de recerca i innovació que es construirà al Mercat del Peix es preveu instal·lar una intervenció artística en un lloc preferent i central del conjunt arquitectònic, que identifiqui aquest lloc com un espai icònic de la ciutat, que sigui un focus cultural del districte i que esdevingui un element de regeneració i d'interconnexió amb els punts de proximitat i el projecte de la Ciutadella del Coneixement.

## **Anàlisi de l'entorn i encaix funcional**

L'antic solar del Mercat del Peix es troba en un punt estratègic on conflueixen plans clau per al futur desenvolupament sostenible de la ciutat de Barcelona, com ara el Nou Model del Zoo de Barcelona, el Pla Verd i de la Biodiversitat i la

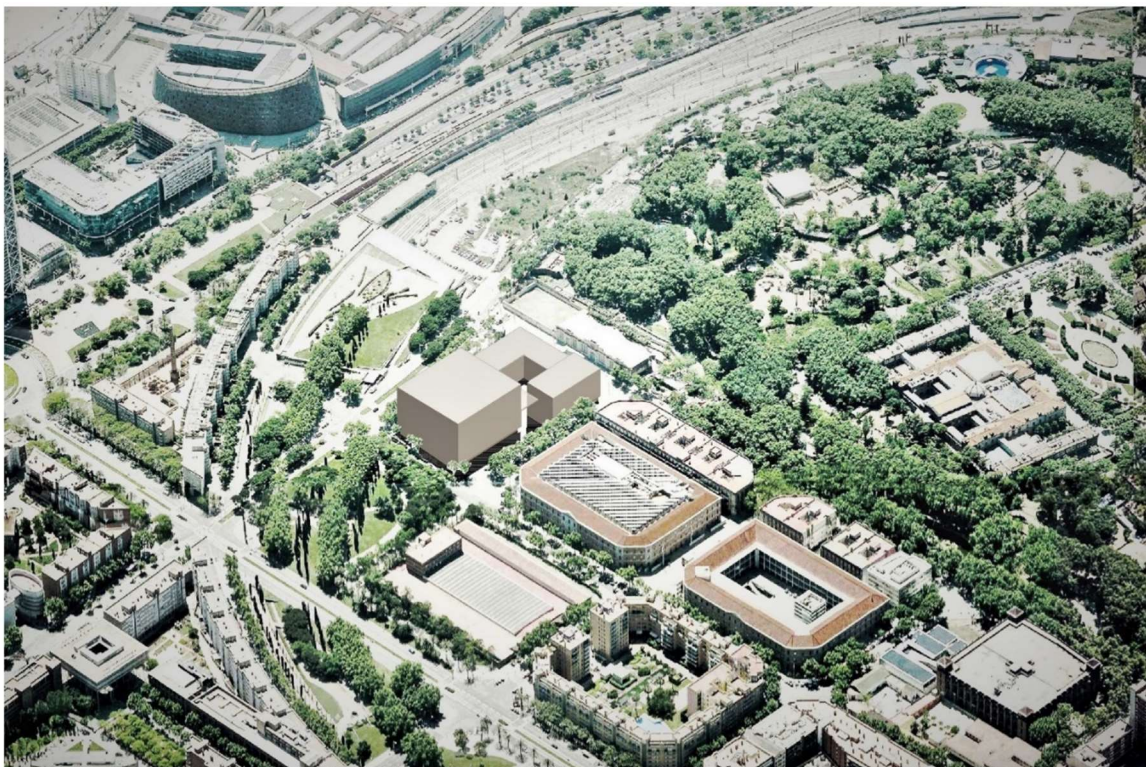
modificació de planejament per al futur 22@. Aquestes iniciatives s'articulen al voltant dels tres pols fonamentals per construir un planeta millor: **el coneixement, la biodiversitat i la sostenibilitat social**.

La coincidència d'aquests factors representa una **oportunitat única per fer d'aquest projecte un referent global del desenvolupament sostenible**, tant a nivell d'infraestructura com de continguts, que contribueixi de manera rellevant a la millora del seu context urbà i alhora es reforci mitjançant la seva integració en aquest context pioner.

El projecte s'enquadra especialment en l'objectiu de convertir l'entorn de la Ciutadella en un pol de coneixement.

Des d'aquest projecte s'ajudarà a **aconseguir que els 300.000 m2 de superfície del Parc de la Ciutadella s'imbriquin amb el seu entorn** i ajudin la ciutat i el ciutadà, no només com a eina d'esbarjo, sinó també com a eina de ciència i cultura, és a dir, de coneixement.

La localització de l'antic Mercat del Peix en l'entorn privilegiat del Parc de la Ciutadella, ja farcit d'institucions de prestigi relacionades amb la ciència i la cultura, ha de ser peça clau per atraure noves institucions reconegudes per la seva excel·lència i rellevància.



## **2.- La Ciutadella del Coneixement**

La Ciutadella del Coneixement és una iniciativa científica, cultural i urbanística, que pretén convertir l'entorn del parc de la Ciutadella en un node de coneixement urbà únic al sud d'Europa. És una iniciativa promoguda per l'Ajuntament de Barcelona, juntament amb la Generalitat de Catalunya i la Universitat Pompeu Fabra. També compta amb el suport del govern d'Espanya, atès el seu compromís amb el compliment de l'Agenda 2030.

A l'entorn privilegiat del parc de la Ciutadella ja trobem una quarantena de prestigioses institucions de recerca, innovació, educació superior i cultura. L'activitat de les institucions existents, tant públiques com privades, abasta un ampli ventall d'àmbits del coneixement: biologia i salut, biodiversitat, ciències socials o humanitats.

**La Ciutadella del Coneixement vol atraure noves institucions nacionals i internacionals a aquesta zona**, institucions reconegudes per la seva excel·lència en l'àmbit del benestar planetari, que se sumaran a la massa crítica existent per incrementar sinergies interinstitucionals i fomentar iniciatives interdisciplinàries.

*Representa una nova centralitat de la ciutat:  
ciutat verda i biodiversa;  
ciutat del coneixement, i  
ciutat de la interacció social.*

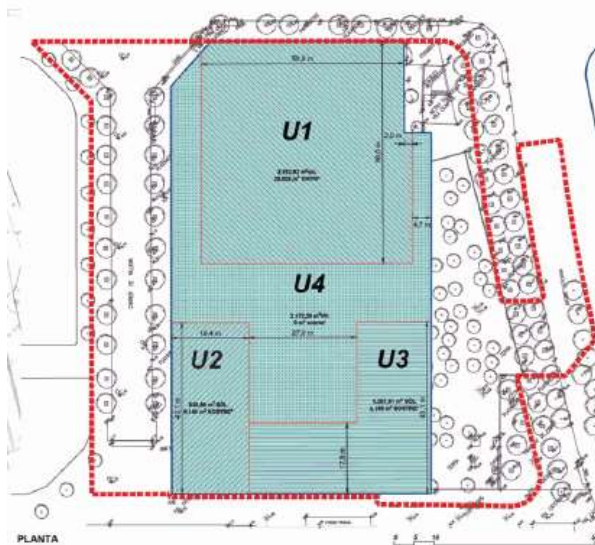
**L'Ajuntament de Barcelona ha impulsat el Pla Barcelona Ciència**, iniciativa pionera que té com a objectiu contribuir a la visibilitat de la ciència i promoure, reforçar i maximitzar a nivell europeu el valor de la recerca de l'excel·lència i del seu impacte sobre la societat. En el marc d'aquest pla s'ha creat el Premi Europeu de Ciència Hipàtia, s'ha incrementat fins als 2'4 milions d'euros el finançament municipal a projectes de recerca i innovació impulsats per centres de la ciutat i l'àrea metropolitana, i s'ha subscrit un conveni amb la Fundació "la Caixa" per valor d'un milió d'euros, que es destinaran a crear un laboratori d'investigació i participació ciutadana i dotar la convocatòria municipal de subvencions a projectes de recerca en envelliment i qualitat de vida i medi ambient i mobilitat.

### 3.- La clau: l'aprovació del pla especial urbanístic

Un element essencial per l'impuls del projecte és l'instrument urbanístic que ha de regular els equipaments que es construiran a l'antic Mercat del Peix. Es tracta del Pla Especial Urbanístic i de Millora Urbana (PEUMU) que ordena les parcel·les, hi incorpora els centres de recerca i en defineix els usos i les característiques i de l'edificació. El 26 de març, el plenari de l'Ajuntament de Barcelona votarà l'aprovació definitiva del document, que ja va rebre el vistiplau previ el dimarts passat a la Comissió d'Ecologia, Urbanisme, Infraestructures i Mobilitat.

En concret, el pla atorga la titularitat pública i usos docents als equipaments que acolliran els centres de recerca. Preveu la construcció de tres edificis i un espai de relació compartit. La construcció es repartirà de la següent manera:

- Edifici BIST (U1): 20.604 m2 de sostre i 41,90 m d'alçada.
- Edifici IBE-CSIC (U2): 5.186 m2 de sostre i 31,50 m d'alçada.
- Edifici UPF (U3): 5.186 m2 de sostre i 22,80 m d'alçada.
- Espai de relació (U4): 2.172,28 m2 de superfície.
- Soterrani per a espais científico-tècnics dels tres centres: 7.650 m2 de sostre.
- Aparcament soterrani de B:SM: 7.650 m2 de sostre.



El PEUMU també defineix les condicions d'edificació dels tres equipaments nous per garantir una ordenació amb excel·lència ambiental i sostenible.



## **4.- El projecte científic del Mercat del Peix**

Les tres institucions –CSIC, BIST i UPF- han unit forces per afavorir la recerca i la innovació multidisciplinària en els àmbits de la biodiversitat, la biomedicina i el benestar planetari per donar resposta als importants i urgents objectius del Planeta, com ara l'emergència climàtica, la degradació dels recursos mediambientals, la pèrdua de biodiversitat o l'increment de les desigualtats socials.

### **Els actors científics implicats**

#### ***L'edifici del BIST, dedicat a la medicina personalitzada***

El Barcelona Institute of Science and Technology ([BIST](#)) és un institut de recerca multidisciplinària basat en les capacitats i aspiracions de set centres d'excel·lència catalans: el Centre de Regulació Genòmica (CRG), l'Institut de Bioenginyeria de Catalunya (IBEC), l'Institut de Ciències Fotòniques (ICFO), l'Institut Català d'Investigació Química (ICIQ), l'Institut Català de Nanociència i Nanotecnologia (ICN2), l'Institut de Física d'Altes Energies (IFAE) i l'Institut de Recerca Biomèdica de Barcelona (IRB Barcelona).

A l'Antic Mercat del Peix, el BIST crearà un nou espai de recerca i innovació en medicina de precisió (BiomedBIST), on reunirà grups d'investigació, actualment repartits en diferents centres, que treballen en l'àmbit de la biomedicina, per impulsar la col·laboració i una articulació fructífera de diverses disciplines en les fronteres del coneixement. Des d'aquí es treballarà, en estreta col·laboració amb els millors hospitals de Barcelona, per promoure la traducció dels coneixements genòmics, metabòlics i cel·lulars més avançats a la pràctica mèdica.

*El BIST crearà un nou espai de recerca i innovació en medicina de precisió (BiomedBIST), on reunirà grups de recerca que treballen en l'àmbit de la biomedicina*

Els investigadors que treballaran en el nou edifici del BIST abordaran el repte global del desenvolupament d'eines per a la medicina de precisió, des de l'estudi profund de patologies de gran impacte, com els súper-patògens, el càncer i la

metàstasi, i la seva relació amb l'entorn, des d'una visió integradora global de l'individu/pacient, a través de l'ús de la genòmica, la bioinformàtica, la bioenginyeria, la nanotecnologia i altres tècniques experimentals avançades. També treballaran en el disseny i la validació personalitzada d'enfocaments terapèutics innovadors, que inclouen, entre d'altres, la biomecànica cel·lular i tissular, la reprogramació de cèl·lules, la nanomedicina, la modulació de la resposta immune i la regeneració de teixits.

### ***L'edifici de l'IBE, dedicat a la biodiversitat***

Creat el juliol del 2008, l'Institut de Biologia Evolutiva (IBE) és un centre de recerca mixt del Consell Superior d'Investigacions Científiques (CSIC) i la Universitat Pompeu Fabra (UPF), que promou el coneixement i la investigació d'excel·lència en biologia evolutiva per preservar la biodiversitat.

L'IBE és l'únic centre de recerca de Catalunya, així com de la resta d'Espanya, dedicat íntegrament a la biologia evolutiva i és un referent en aquest camp al sud d'Europa. Mitjançant l'ús d'eines experimentals i computacionals, els científics de l'IBE intenten comprendre el funcionament bàsic de la vida, descriure i posar en context la biodiversitat, presentar els mecanismes de generació d'innovacions biològiques i, finalment, preservar la biodiversitat i promoure el seu ús de manera sostenible a favor d'una millora del benestar planetari.

*L'IBE reunirà els seus 130 investigadors agrupats en 23 grups de recerca, que actualment treballen en dos edificis separats, i obrirà dos nous programes científics, en “Conservació” i en “Evolució del comportament”*

En el nou edifici, l'IBE reunirà els seus 130 investigadors agrupats en 23 grups de recerca, que actualment treballen en dos edificis separats, i obrirà dos nous programes científics, en “Conservació” i en “Evolució del comportament”, per augmentar la seva activitat científica. Amb un edifici propi, l'IBE consolidarà el seu projecte de creixement per als pròxims anys, fins arribar a un màxim de 35 grups de recerca, imprescindible per competir internacionalment.

## ***L'edifici de la UPF, dedicat al Benestar Planetari***

La UPF és una universitat pública, internacional i intensiva en recerca que, en només 30 anys, s'ha guanyat un lloc entre les millors universitats d'Europa: és la 10a. millor universitat jove del món (menys de 50 anys), segons el [\*Times Higher Education World University Rankings \(2021\)\*](#).

El seu model es basa en una docència de qualitat i una investigació d'excel·lència amb projecció internacional. Actualment, la UPF compta amb 13.135 estudiants (des del grau fins al doctorat) i 1.087 professors.

La UPF és una universitat fortament compromesa amb els actuals reptes globals, i treballa per millorar les condicions de vida de la nostra societat. Així, és la 53a. universitat del món per millor impacte en relació amb l'acompliment dels Objectius de Desenvolupament Sostenible (ODS) de les Nacions Unides, segons el [\*Times Higher Education University Impact Rankings \(2020\)\*](#). Destaca en els ODS vinculats a Pau, justícia i institucions sòlides (5a. del món); Acció per al clima (12a. del món), i Igualtat de gènere (26a. del món).

*La UPF hi ubicarà el Centre de Recerca i Innovació per al Benestar Planetari, que desenvoluparà projectes interdisciplinaris en àmbits com Salut global, City science, Governança global i reptes globals, Ciència de dades i tecnologies digitals, Sistemes complexos i Meta-Recerca*

La Universitat ha posat en marxa una iniciativa estratègica per posicionar-se com a referència global en la investigació i la innovació entorn del nou concepte de [\*Benestar Planetari\*](#), entès com un objectiu integral del desenvolupament de la humanitat, basat en l'evidència que el benestar humà (en un sentit ampli) és fortament dependent del balanç ambiental i natural del Planeta i de la solidesa i legitimitat de les institucions polítiques, econòmiques, legals i culturals de la societat. La UPF vol donar resposta a aquesta situació amb un treball transversal i interdisciplinari, aportant solucions des dels diferents àmbits de coneixement de la Universitat: des de la salut, la biologia, la política i l'economia, fins a les humanitats, les enginyeries, el dret o la comunicació.

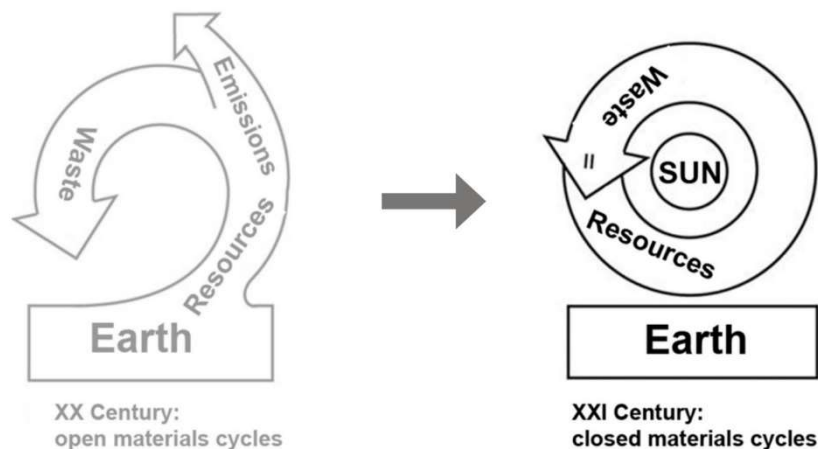
A l'àrea de l'Antic Mercat del Peix, la UPF hi ubicarà el seu Centre de Recerca i Innovació per al Benestar Planetari, que es convertirà en un punt de trobada de grups de recerca i innovació nacionals i internacionals que desenvoluparan projectes de col·laboració interdisciplinària en diferents àmbits com, per exemple, Salut global, City science, Governança global i reptes globals, Ciència de dades i tecnologies digitals, Sistemes complexos i Meta-Recerca.

## 5.- El projecte urbanístic

Els nous edificis que es construïran al Mercat del Peix inclouran **solucions integrades de gestió d'aigua, residus i energia prioritant el medi ambient**, amb reducció de la demanda d'energia i de la petjada ecològica global, limitant la contaminació acústica i ambiental, i incidint en una mobilitat sostenible. L'objectiu és anar més enllà d'edificis sostenibles i aconseguir edificis regeneratius que serveixin de referència a futurs edificis d'una ciutat respectuosa i integrada amb el medi ambient.

Serà necessari el tancament dels cicles materials, és a dir, la reconversió dels residus en recursos, tendint a l'autosuficiència.

*Anar més enllà d'edificis sostenibles i aconseguir edificis regeneratius que serveixin de referència a futurs edificis d'una ciutat respectuosa i integrada amb el medi ambient*



Per assolir aquest objectiu, el projecte arquitectònic tindrà en compte l'ús de materials reciclats i reciclables, la generació limitada de residus, la minimització de la petjada econòmica dels edificis, la reducció de la demanda d'aigua i d'energia, i la introducció de sistemes bioclimàtics actius i passius.

L'ordenació volumètrica prevista de les unitats arquitectòniques a construir incorporarà criteris que permetran un millor comportament bioclimàtic aprofitant la il·luminació natural, afavorint la ventilació creuada i la dissipació de

calor, incorporant vegetació que generi microclima favorable i tenint en compte l'efecte hivernacle.

## **Pressupost i calendari**

El cost total de la construcció dels edificis previstos a la zona de l'Antic Mercat del Peix és d'aproximadament 92.8 M€, segons la següent distribució:

<b>PROJECTE</b>	<b>COST</b>
Edifici IBE	11.5 M€
Edifici BIST	54.9 M€
Edifici UPF	15.1 M€
Pàrquing soterrani	11.3 M€

Les obres a l'espai de l'Antic Mercat del Peix, que s'executaran en diverses fases, començaran l'abril del 2022 i es preveu que finalitzin durant el primer semestre del 2025.

A finals de juny del 2021 es triarà el projecte guanyador del concurs arquitectònic per construir l'edifici del BIST d'entre els cinc projectes finalistes. D'altra banda, la UPF i el CSIC han acordat convocar, durant el segon semestre del 2021, un concurs arquitectònic conjunt, amb la finalitat d'aconseguir que els dos edificis que es construiran tinguin una coherència estètica. El febrer del 2022 s'adjudicarà el projecte guanyador d'aquest concurs.

Es preveu que el Pla Especial Urbanístic i de Millora Urbana del conjunt de l'àrea de la Ciutadella de la UPF s'aprovi definitivament en el Plenari del Consell municipal de l'Ajuntament de Barcelona del pròxim 26 de març. Un cop aprovat el Pla, es procedirà a la reparcel·lació dels espais com a pas previ a la sol·licitud de les llicències de construcció dels nous edificis del complex del Mercat del Peix.

A més, Barcelona de Serveis Municipals, SA (B:SM) s'encarregarà de la construcció de les dues plantes soterrades: la primera que connectarà amb la resta d'edificis de la UPF, i la segona serà l'aparcament gestionat per Barcelona de Serveis Municipals, SA com a centre de serveis a la mobilitat sostenible.

Ambdues plantes formen part d'un mateix projecte que s'aprovarà el setembre d'aquest any, amb una previsió d'inici d'obres a abril del 2022 i una duració de dos anys."