



Agència  
per a la Qualitat  
del Sistema Universitari  
de **Catalunya**

[www.aqu.cat](http://www.aqu.cat)

# Avaluació del professorat

Esteve Arboix, cap de l'Àrea d'Avaluació del Professorat,  
AQU Catalunya

TNR Universitat Pompeu Fabra

Març 2014



## **AQU Catalunya: objectius, funcions, estructura**

### **L'avaluació del professorat i recerca:**

Estàndards Europeus

Característiques de l'Acreditació

Els Criteris d'avaluació

El CV punt clau de l'avaluació

Les revistes de Comunicació Audiovisual i Periodisme

Els avaluadors

Resultats

### **Reptes de futur**



## Objectiu:

L'avaluació, l'acreditació i la certificació de la qualitat en l'àmbit de les universitats i centres d'ensenyament superior de Catalunya (LUC, 2003)

## Funcions:

L'avaluació, acreditació i certificació de:

- Titulacions

- Centres docents

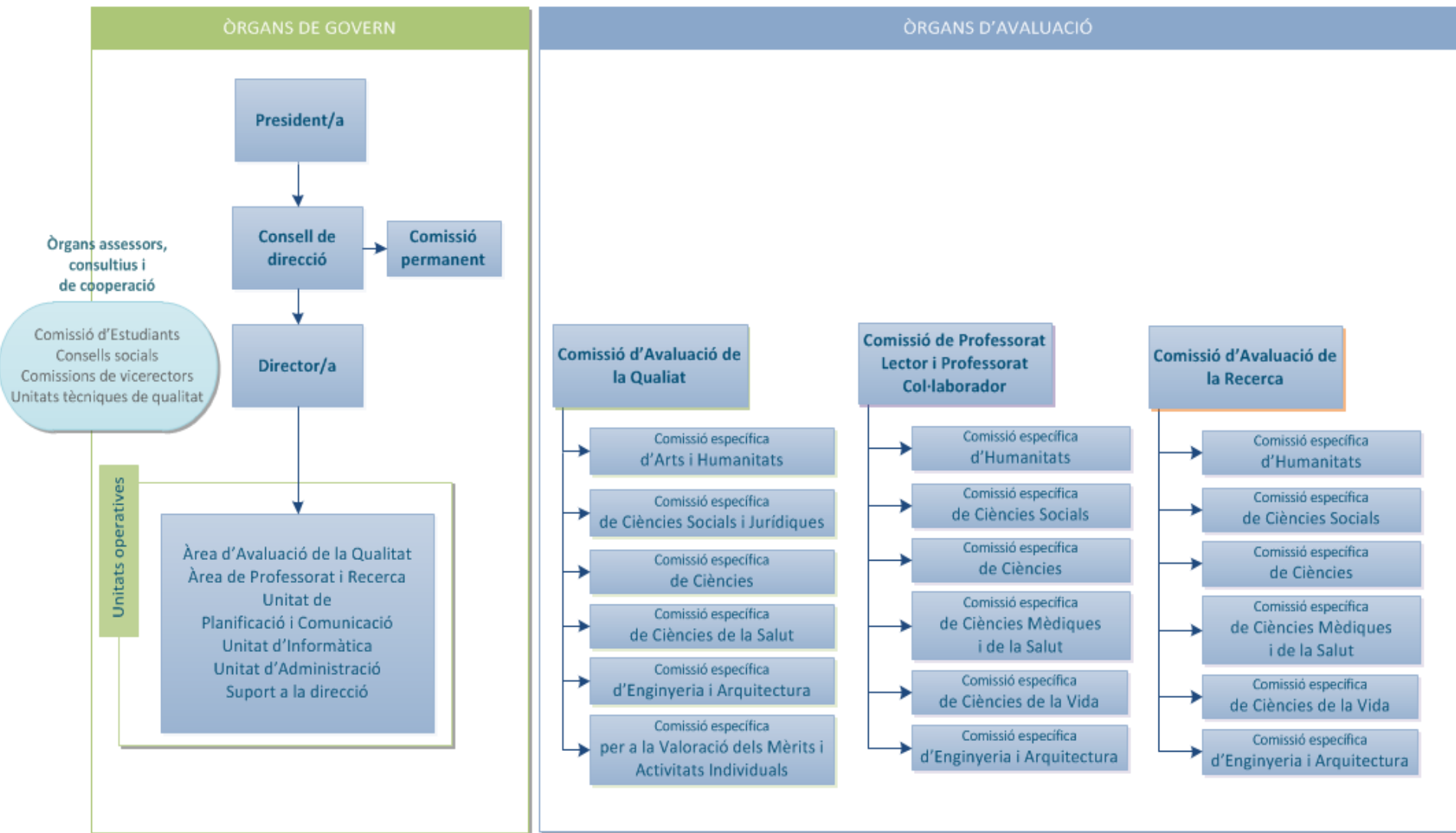
- Sistemes i procediments d'avaluació de la qualitat de les universitats

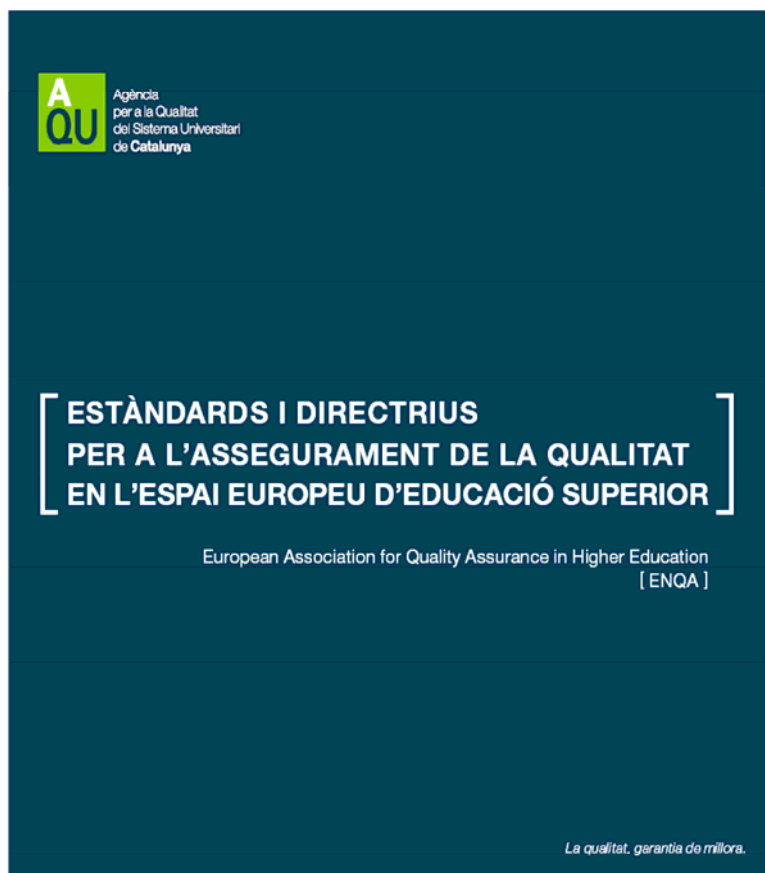
- Activitats, programes, serveis i gestió de les universitats i dels centres d'ensenyament superior

- Professorat: avaluació mèrits (recerca, docència, gestió); acreditacions recerca i de recerca avançada



# AQU Catalunya: objectius, funcions i estructura (2)





Encàrrec:  
Comunicat de Berlin (2003)

G4: ENQA; EUA; EURASHE;  
ESU

Aprovació:  
Bergen (2005)



## Estàndards Europeus (2)

- El professorat és el recurs docent més important a què poden accedir els estudiants.
- Les institucions han de garantir que els procediments de contractació i designació de professorat inclouen els mitjans per comprovar que els nous professors tenen un mínim de competència. El professorat ha de tenir l'oportunitat de desenvolupar i ampliar la seva tasca docent i se l'ha d'animar a valorar la seva capacitat. Les institucions han d'oferir als professors menys capaços l'oportunitat de millorar la seva aptitud i disposar **de mitjans per destituir-los si es continua demostrant la seva ineficàcia.**
- **Spain (& Catalonia) “is different”**

- Garantir un nivell mínim per a cada figura.
- No l'excel·lència ni un contracte de treball
- Avaluació individual
- Avaluació no presencial
- Àmbit català



- Comissions experts en agrupacions d'àrees de coneixement
- Decisió binària
- 2 convocatòries anuals
- Avaluació no integral
- Avaluació secundària
- Cost/benefici





## Els criteris d'avaluació (1)

- Comissió d'experts del sistema universitari català (CLIC-CAR)
- Permanent procés de revisió i millora
- Ajustats a cada Àmbit: Humanitats, Ciències Socials, Ciències, Ciències de la Vida, Ciències Mèdiques i de la Salut, Enginyeria i Arquitectura
- Ajustats a cada figura
- Especial èmfasi en els darrers anys de la carrera acadèmica
- Caràcter pedagògic
- **Millores:**
  - Procés d'unificació, harmonització, coherència interna
  - Millora dels informes d'avaluació
  - Argumentació informes desfavorables



### Publicacions:

Lector	Agregat	Catedràtic
Les <b>dues</b> millors publicacions del sol·licitant en els últims anys estiguin situades en els nivells d'excel·lència de la seva disciplina.	<b>Deu</b> articles de les categories descrites, <b>quatre</b> dels quals, com a mínim, hauran de ser de nivell A o B.	<b>Vint</b> articles de les categories descrites, <b>deu</b> dels quals, com a mínim, hauran de ser de nivell A o B.



## B. Publicacions

### B.1 Articles en revistes amb avaluació externa<sup>2</sup>

**Autors/res (per ordre de signatura):**

**Títol:**

**Revista (títol, volum, pàgina inicial-final):**

**Any:**

**Clau (A: article, R: review):**

**Índex d'impacte (SCI/SSCI):**

**Quartil i àrea (SCI/SSCI):**

2. Consigneu els índexs d'impacte corresponents a l'última actualització del Science Citation Index o del Social Science Citation Index.

Alternativament, indiqueu altres indicis de qualitat relativa (classificació ERIH, CARHUS, INRECS, Scopus, etc.)



- AQU no té un llistat propi!
- Prioritat pels llistats de referència internacionals: ISI (SCI, SSCI), ERIH, Avery
- Altres llistats nacionals: CARHUS +; In-RECS;
- Assessorament Serveis Bibliotecaris



- Identificació dels membres dels comitès editorials i científics.
- Instruccions detallades als autors.
- Informació sobre el procés d'avaluació i selecció de manuscrits emprats per la revista, editorial, comitè de selecció, incloent-hi, per exemple, els criteris, procediment i pla de revisió.
- Traducció del sumari, títols dels articles, paraules clau i resums en anglès.



- Mostra de 16 CV Favorables 2013 (Lec i Agregat)
- 73 revistes diferents (60% freqüència 1)
- Major freqüència:

Nom revista	ISSN	Freqüència
Anàlisi	0211-2175	12
Communication & Society	0214-0039	7
El Profesional de la Información	1386-6710	5
Estudios sobre el mensaje periodístico	1988-2296	6
Quaderns del CAC	1138-9761	8
Revista latina de comunicación social	1138-5820	5
Trípodos. Revista digital de comunicació	1138-3305	9

- Indexades:

Nom revista	ISSN	Freqüència
Communication & Society	0214-0039	7
Comunicar. Revista científica de comunicación y educación	1988-3293	2
El Profesional de la Información	1386-6710	5
Estudios sobre el mensaje periodístico	1988-2296	6
Hispanic Research Journal	1468-2737	1
International Journal of Cultural Studies	1367-8779	1
L'Atlante. Revista de estudios cinematográficos	1185-3730	1

## President comissió

- Assigna expedients als membres i assessors
- Proposa nous membres i assessors per la comissió
- Supervisa el procés d'avaluació
- Elabora /revisa les pautes internes d'avaluació
- Valida l'argumentació dels expedients desfavorables
- Convoca reunions d'avaluació
- Informes de metaavaluació

Requisits CAR: (Art. 146 LUC)

CU en actiu SUC amb 4 trams o premis

Assessors: 3 trams

## Membres comissió

- Avaluen els expedients
- Assisteixen a les reunions
- Argumenten els expedients desfavorables

Requisits CLIC: (Art. 145 LUC)

Reconegut prestigi acadèmic

Assessors: 3 trams

## A assessors externs

- Avaluen els expedients
- Especialistes en àmbits concrets



## Els avaluadors: Qui els nomena?

Figura	Qui nomena	Consulta prèvia
President /a CLIC /CAR	Titular Departament Universitats (Art. 145 LUC)	
Presidents comissions específiques CLIC/CAR	President CLIC/CAR	
Membres CLIC (7)	-2 persones Conseller -5 persones Consell Direcció AQU	A proposta president CLIC
Membres CAR (20)	- 4 persones Conseller - 16 persones Consell Direcció AQU	A proposta president CAR
Assessors/es externs (avaluadors) CAR/CLIC	President/a CLIC/CAR	Escoltats membres de les comissions



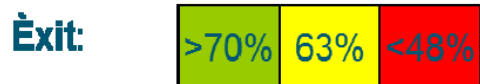


Figura	TS	FAV	DES	RP	RE	RD	TSR	TF	TD	%F
<b>Col·laborador</b>	3.966	2.489	1.186	0	65	187	39	2.554	1.373	<b>65%</b>
<b>Lector</b>	3.704	2.164	1.211	15	47	222	43	2.211	1.433	<b>60%</b>
<b>Agregat</b>	3.050	1.392	1.172	4	73	317	92	1.465	1.493	<b>49,5%</b>
<b>Catedràtic</b>	875	472	284	2	27	68	22	499	354	<b>58%</b>

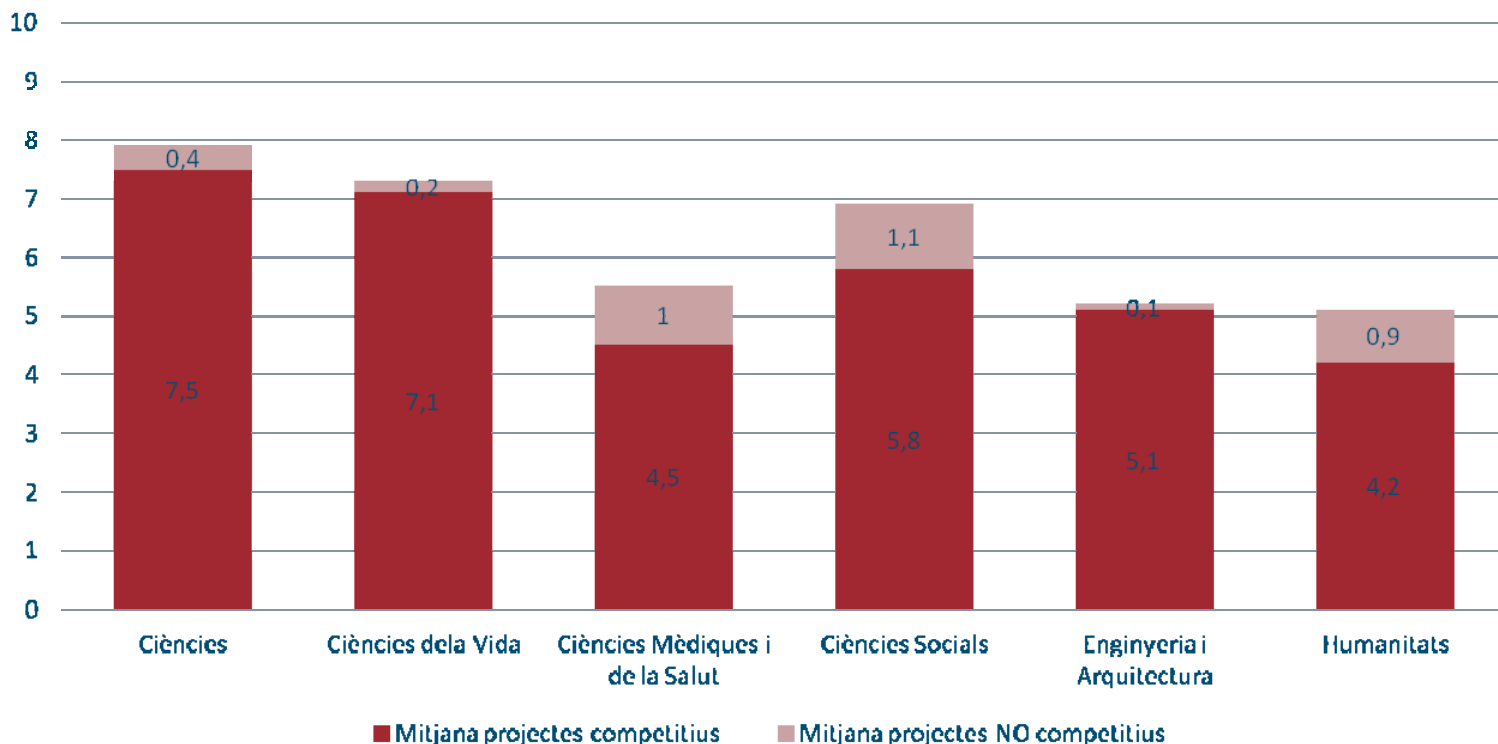
TS: Total sol·licituds, FAV: Favorables, DES: Desfavorables, RP: Recurs pendent, RE: recurs estimat, RD: recurs desestimat, TSR: Tancat Sense Resolució, TF: Total Favorable, TD: Total Desfavorable, %F: Avaluació favorable+recursos



		Ciències	Vida	Eng & Arq	Salut	Hum.	Socials
Lector	Èxit						
	Edat						
	Recurs						

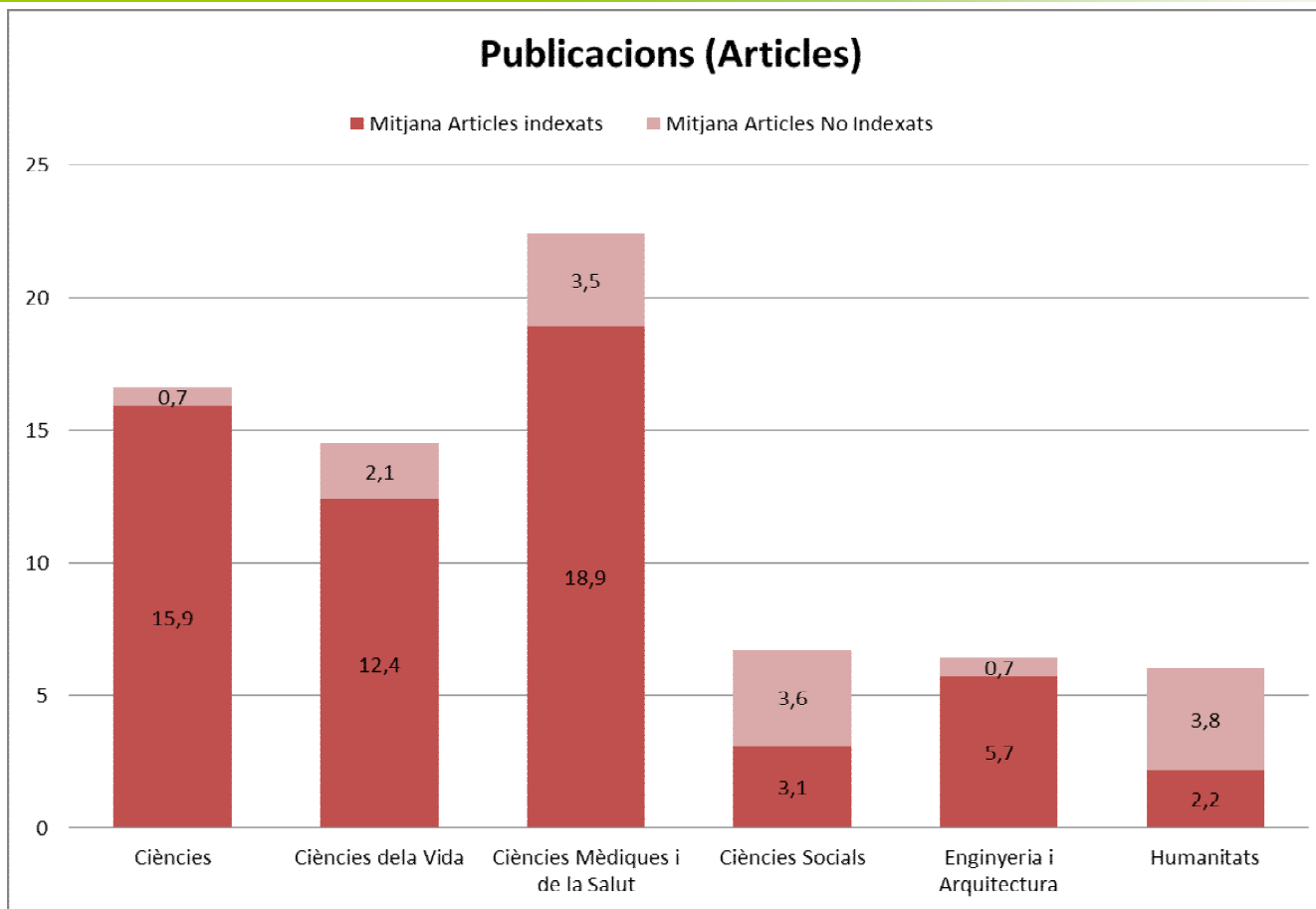


### Projectes de recerca



N=109 CV. Mitjana: 6,1 projectes (5,5 competitiu; IP 0,4)





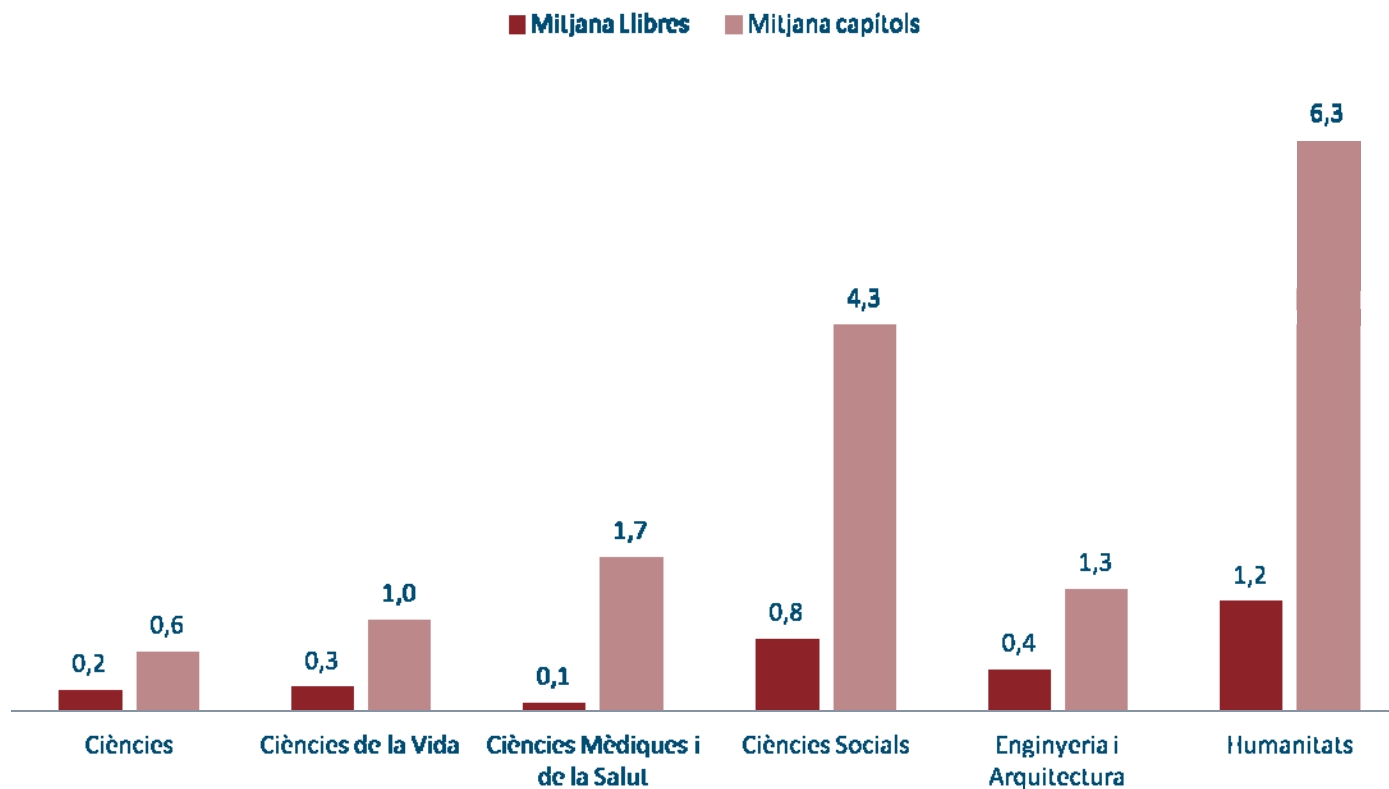
**N=109**

Articles: 10,2

Indexats: 7,8



## Publicacions (Llibres i capítols)



N=109

Llibres: 0,6

Capítols llibre: 2,9



- **Per als professors i investigadors:**
  - Internacionalització i impacte de la recerca
  - Referents consensuats: llistats revistes, editorials llibres
  - Responsabilitat dels investigadors sènior respecte júnior.
  - Cultura dels equips de recerca
  - Informes valoratius
  
- **Per a les agències:**
  - Qui ha d'assumir l'avaluació? Les agències o la pròpia universitat?
  - Avaluació integral vs. Avaluació atomitzada
  - Avaluació directa vs. Avaluació indirecta
  - Referents consensuats: llistats revistes, llibres
  - Reconeixement mutu avaluacions
  - Models de CV

