



Servei de Carreres Professionals

Pràctiques
Orientació professional
Activitats grupals



Pràctiques

Què cal saber?

■ MATRÍCULA

En un ensenyament oficial.
No es podrà sol·licitar el títol.

■ ON FER-LES

Empreses, institucions i entitats públiques nacionals i internacionals.

■ COM TROBAR-LES

1. Taulers d'ofertes de **CAMPUS TREBALL**
2. Proactivament

■ PROJECTE FORMATIU

Activitats relacionades amb els estudis.

■ TUTOR ACADÈMIC I TUTOR A L'ENTITAT

■ MÀXIM 800 HORES PER CURS ACADÈMIC

Curriculars

- Ciències Polítiques i de l'Administració **120 h** (Obligatòries)
- Filosofia Política i Economia **210 h** (Optatives)

Extracurriculars (màxim 800h sumant curriculars i extracurriculars)

■ CONVENIS SIMULTANIS

1. Màxim 800 h/curs, 8 h/dia i 40 h/set.
2. No interfereixi les obligacions acadèmiques.

■ AJUT A L'ESTUDI

El Consell Social estableix un ajut mínim de **6,30 € b/h**.
Excepció: pràctiques curriculars

Accés a Campus Treball

Des de Campus Global



Web: <http://campustreball.upf.edu/>



Tens un compte com a entitat col·laboradora?

Correu electrònic*

Correu electrònic

Contrasenya*

Contrasenya

[No recordes la contrasenya?](#)

Inicia sessió

[Encara no tens un compte?](#)

[Dóna't d'alta com a entitat col·laboradora](#)

[Necessites ajuda?](#)



Ets estudiant o alumni?

- Aconsegueix unes pràctiques complementàries als teus estudis o troba la feina que estàs buscant.

[ENTRA-HI →](#)

Dins de Campus Treball..

1 COMPLETA EL TEU CURRÍCULUM

Personalitza les teves candidatures (CV i carta de presentació) a través d'“**El meu perfil**”

➤ **Dades personals errònies? Presentar [una sol·licitud](#) a través de la seu electrònica, seguint aquestes [indicacions](#)**

2 INSCRIU-TE ALS TAULERS

Clica a l'opció “**Taulers d'ofertes**” i inscriu-te als que més t'interessin.

3 INSCRIU-TE A LES OFERTES

Ves a l'opció “**Anar al llistat d'ofertes**” que trobaràs dins de cada tauler.

TAULERS DE L'ÀMBIT Ciències Polítiques i Socials

AUDITORIA I CONSULTORIA

COMUNICACIÓ
(Només itinerari Periodisme)

GESTIÓ CULTURAL, SERVEIS
LINGÜÍSTICS I EDITORIALS

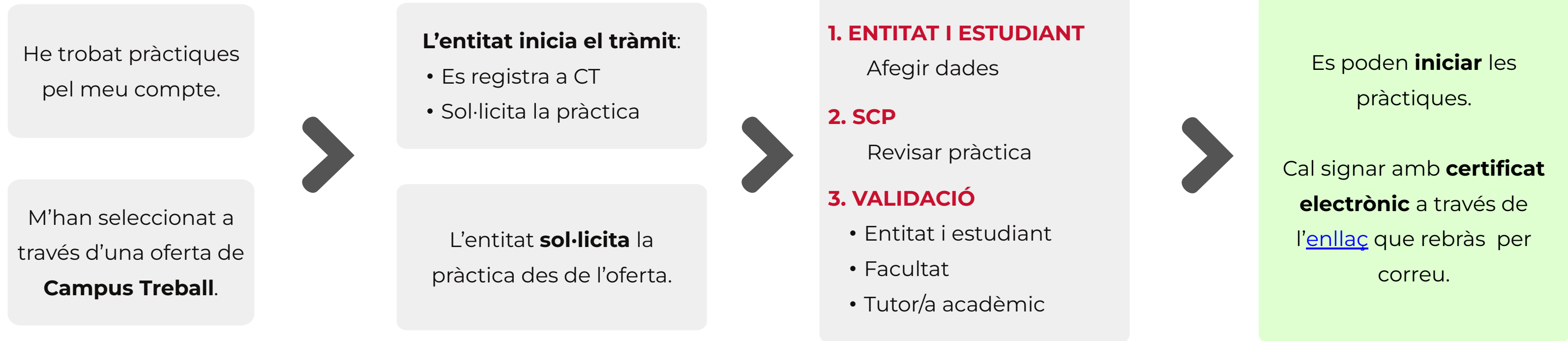
MÀRQUETING I VENDES

PRÀCTIQUES A UNITATS I SERVEIS
DE LA UPF

COMPTABILITAT I FINANCES (FPE)
LOGÍSTICA I COMPRES (FPE)

BORSA DE TREBALL

Com gestiono el conveni?



A Campus Treball podràs seguir en tot moment l'**estat de gestió de la pràctica**.
Rebràs les **notificacions de CT al correu de la UPF**.

Recorda...

IMPORTANT

- Gestionar el conveni **abans d'iniciar** les pràctiques
- Obtenir número de la Seguretat Social (**NUSS**)
- Signatura amb **Certificat electrònic**
 - > El pots sol·licitar al PIE
- Enquestes:
 - De seguiment (5a setmana)
 - D'**avaluació**: imprescindible que el **tutor/a de l'entitat** la respongui

Els resultats són confidencials

INFORMAR A SCP

- **Canvis en les condicions** de les pràctiques (dates, hores totals, horari, tutor, etc.).
- **Incompliment** de les condicions pactades amb l'entitat.
- **Dubtes i consultes** relatives a la gestió del conveni de pràctiques.

CONTACTE

scp.politiques@upf.edu

Notes a Campus Treball

Seguretat Social

Qui fa l'alta?

Remunerades

L'entitat que t'acull

No remunerades

La Universitat

Com es cotitza?

Cotització per mes

Cotització per dia
Calendari de seguiment de dies

Incompatibilitats

Si ja cotitzes o reps altres prestacions, pot haver-hi incompatibilitats

Important

Imprescindible tenir NUSS abans de l'inici de les pràctiques
Cotitzes per contingències professionals i jubilació. NO per atur.

Més informació

[Instruccions per a l'obtenció del NUSS](#)

Consulta les [FAQs a la nostra web](#).

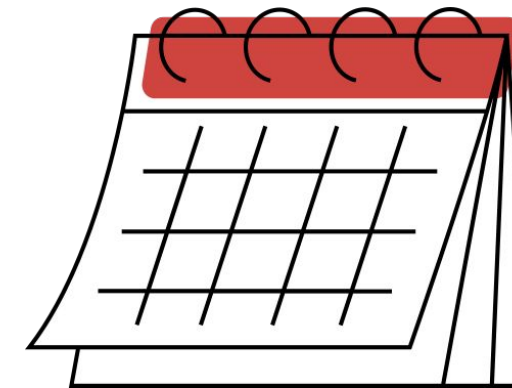
Beques Erasmus+ pràctiques

■ CONVOCATÒRIA 2026-2027. Gestiona Carreres Professionals

- **35 beques** (ajut econòmic) a la mobilitat en pràctiques (Unió Europea).
- Període: Entre l'1 de maig de 2026 i el 31 juliol de 2027.
- Estada finançada: mínim 2 mesos – màxim 4 mesos.

■ CALENDARI. Períodes de sol·licitud

- **Sol·licitud oberta tot l'any.**
- Resolucions mensuals



■ TRÀMITS

- Sol·licita la beca.
- Tramita la documentació.

Dubtes?

carreres.professionals@upf.edu

upf.edu/web/carreres-professionals/erasmus-practiques



Programa d'ajuts a les pràctiques Beques Santander

■ Convocatòria any 2026

- Adreçada a estudiants de grau o màster de la UPF que hagin realitzat o estiguin realitzant una estada de pràctiques durant el curs 2025-2026.
- **95 ajuts de 500€** cadascun (1a. edició)
- 1a edició fins el 16 d'abril de 2026

■ Presentació de sol·licituds

- 1a edició: del 9 de març al 16 d'abril (tancada)
- 2a edició: Tardor

■ Inscripcions

- A través de la [plataforma del Santander Open Academy](#).
- Informació i enllaços a la web de [Carreres Professionals](#)

Dubtes?

carreres.professionals@upf.edu

+ Informació a la web de [Carreres Professionals](#)



Orientació Professional

Activitats grupals

Orientació Professional

Atenció personalitzada

L'equip d'orientació ofereix **sessions d'orientació professional** on podràs:

- Definir objectius professionals
- Treballar eines (CV, carta de presentació, LinkedIn...)
- Preparar entrevistes



Demana [cita!](#)



UPFEIN.

Activitats grupals

- Fomenta les teves **competències professionals** i **habilitats personals**, per facilitar l'accés al món professional.
- Activitats formatives grupals gratuïtes on podràs obtenir reconeixement de crèdits
- Fires i esdeveniments per apropar-se al món laboral

Informació d'interès

[!\[\]\(f4f9ac412efd7fead6377a2b0ae12137_img.jpg\) Preguntes Freqüents - Estudiants](#)

[!\[\]\(c3cffc168beb4396c1e1a5a6db5d66b0_img.jpg\) Preguntes Freqüents - Empreses](#)

[!\[\]\(ad6ab0b77b86612fcbfecc8e2418b31e_img.jpg\) Videotutorial de Campus Treball](#)

[!\[\]\(b3131996c2d47980618867ba93d92313_img.jpg\) Convocatòries](#)

[!\[\]\(0678d1887db22e3f6b52fe38cd7e7b5b_img.jpg\) Orientació Professional](#)

[!\[\]\(8942d28dc4da2a769efbb41dc37c5a1c_img.jpg\) Activitats](#)

[!\[\]\(ef57557257cbb5c674d51a9e0a98bb4d_img.jpg\) Web Servei de Carreres Professionals](#)

[!\[\]\(99af31d6d7b9b738106c66bf7ffde536_img.jpg\) Informació Erasmus+ Pràctiques](#)



T'ajudem a enlairar-te!

Segueix-nos a:



@carreresUPF

Contacte:

scp.politiques@upf.edu

93 542 24 29

www.upf.edu/web/carreres-professionals

upf. Universitat
Pompeu Fabra
Barcelona

Carreres
Professionals **upf.**