

1. **Nom del procés i codi:** Gestionar l'assignació del professorat a les assignatures i grups del centre de Dret, DRET4.1
2. **Objectiu:** Assignar els professors que hauran de fer docència a les assignatures i grups aprovats dins l'oferta docent del curs següent.
3. **Abast:** Titulacions de grau i màsters del centre de Dret
4. **Propietari / Responsable de gestió:** Responsable del centre de Dret / Cap de l'UGA de Dret
5. **Tipus de procés (Estratègic, Clau o Suport):** Clau
6. **Descripció:**

El SGA elabora el calendari d'oferta docent i la passa als directors de Grau/Coordinadors de Màster que fan la proposta de l'oferta docent pel curs següent i l'envien al Vicerectorat de Planificació Acadèmica per tal que la validi. Quan l'oferta és aprovada l'UGA introdueix l'oferta de grups i horaris a SIGMA i el cap del centre fa l'assignació docent. En el cas que calgui contractar PDI Associat nou, el Sots-director valida la contractació informant a les àrees que presenten sol·licitud de contractació amb perfil de la plaça, o del candidat si és d'urgència. El sotsdirector de Departament verifica la necessitat i que hi hagi pressupost per a dur a terme la contractació. L'UGA introdueix la proposta de contracte i de concurs a Ulisses i capta i selecciona el PDI temporal (lectors i associats). Posteriorment, amb el servei de PDI, l'UGA formalitza els contractes dels PDI laborals temporals, per tot seguit, juntament amb el Sots-director, introduir i validar a GAP l'assignació docent, alhora que fa el seguiment de les dades introduïdes i comunica l'assignació al professorat que és informat de les assignatures i grups que té assignats.

#### 7. Participació dels grups d'interès en la presa de decisions (taula grups d'interès i participació)

La participació dels grups d'interès està definida i descrita, a nivell general, en el Manual del SGIQ del Centre (apartat 4.6).

<b>PDI</b>	a) El cap d'àrea assigna la docència
<b>PTGAS</b>	a) Revisa l'assignació docent i formalitza la contractació de professorat en cas necessari

#### 8. Retiment de comptes

El calendari acadèmic amb totes les dates rellevants com el període d'exàmens, el tancament d'actes, etc. es publica a la web del centre per tal de que tinguin accés tant el professorat com els estudiants. Així, l'instrument per a comunicar i retre comptes en relació amb aquest procés és la web del centre de Dret, dissenyada per oferir informació pública als diferents grups d'interès. Concretament, existeixen accessos directes i específics amb continguts rellevants per als estudiants que inclouen tant els aspectes acadèmics (com per exemple el **perfil del professorat** que imparteix les assignatures) com els dels serveis que el centre posa a l'abast dels estudiants. Alhora, es poden consultar els plans docents de les assignatures a la web de cada titulació, així com a les corresponents aules virtuals.

## 9. Calendari del procés

Aquest procés es porta a terme al començament del curs acadèmic.

							<b>Ag</b>	<b>Set</b>	<b>Oct</b>	Nov	Des
Gen	Feb	Mar	Abr	Maig	Juny	Juliol					

## 10. Aplicacions/Sistemes d'informació

- Sigma
- GAP
- Ulisses

## 11. Indicadors

Indicador			Ubicació
Codi SGIQ	Nom	Responsable de la gestió de l'indicador	Enllaç on es troba l'indicador
UPF_I47	Percentatge de PDI a Temps Complet	Cap del SEDQ	<a href="#">Enllaç indicador</a>
UPF_I49 (graus)	Percentatge de crèdits Impartits per professorat Doctor	Cap del SEDQ	<a href="#">Enllaç indicador</a>
UPF_I49 (màster)	Percentatge de crèdits Impartits per professorat Doctor	Cap del SEDQ	<a href="#">Enllaç indicador</a>
UPF_I59 (graus)	Relació entre ETC i PTC	Cap del SEDQ	<a href="#">Enllaç indicador</a>
UPF_I59 (màster)	Relació entre ETC i PTC	Cap del SEDQ	<a href="#">Enllaç indicador</a>
UPF_I92 (graus)	Grau de satisfacció dels estudiants amb el professorat	Cap del SEDQ	<a href="#">Enllaç indicador</a>
UPF_I92 (màsters)	Grau de satisfacció dels estudiants amb el professorat	Cap del SEDQ	<a href="#">Enllaç indicador</a>

## 12. Documentació (taula amb Codi, nom, tipus(entrada/sortida), responsable, ubicació i publicació)

Codi SGIQ	Nom	Tipus (Entrada/sortida)	Ubicació
DRET D4.1.1	Oferta docent	Sortida	SIGMA
DRET D4.1.2	Càrrega docent aprovada	Sortida	GAP / Drive

### 13. Revisió, seguiment i millora

El seguiment i revisió d'aquest procés queda plasmat en l'Informe de Revisió del SGIQ (IRSGIQ) que aprova la Comissió de Qualitat del centre, prèvia proposta del responsable i propietaris del procés.

Així doncs, per a la revisió d'aquest procés es tenen en compte:

- La vigència dels objectius que el procés persegueix.
- La idoneïtat de les accions descrites en el procés, entre d'altres,
- El procés de determinació de l'oferta d'assignatures.
- El procés de definició del calendari complet d'activitats docents del curs en base a la planificació feta.
- El procés de designació del personal acadèmic participant en les activitats docents de cada assignatura.
- La participació dels agents implicats i dels grups d'interès i, en concret, el paper dels següents:
  - El responsable acadèmic
  - Director del Departament/responsable de l'àmbit acadèmic
  - El paper del SPDI
  - El paper de l'UGA
- L'adequació i els resultats dels indicadors dels processos, així com el seguiment periòdic de l'evolució del desenvolupament docent.
- Les incidències que s'han produït.

El procés de revisió es materialitzarà en forma de les següents sortides:

- Noves propostes de millora que s'introduiran en el Pla de millora del centre, fruit de les propostes que els agents implicats hagin pogut formular al llarg del procés i que recull el seu responsable de gestió: el cap de l'UGA.
- Nous continguts dins de el Manual del SGIQ.
- Canvis en el Manual de processos.

### 14. Vinculació amb altres processos:

- **P4.3 Captar i seleccionar el PDI permanent (tenure track) i P4.4 Captar i seleccionar el PDI temporal (lectors i associats) (transversals)**, atès que d'acord amb les necessitats de professorat que es determinin per a impartir les assignatures de què consta la titulació es desplegaran aquests dos processos de caràcter transversal.

### 15. Normativa

- [Regulació de la dedicació del professorat \(Acord del Consell de Govern de 20 de juny del 2012\)](#)
- [Tutories dels alumnes de grau \(Acord del Consell de Govern de 13 de juliol del 2011\)](#)
- [Reglament de la Facultat de Dret - Acord del Consell de Govern de 27 de gener del 2010](#)
- [Reglament del Departament de Dret - Acord del Consell de Govern de 6 d'abril de 2011](#)

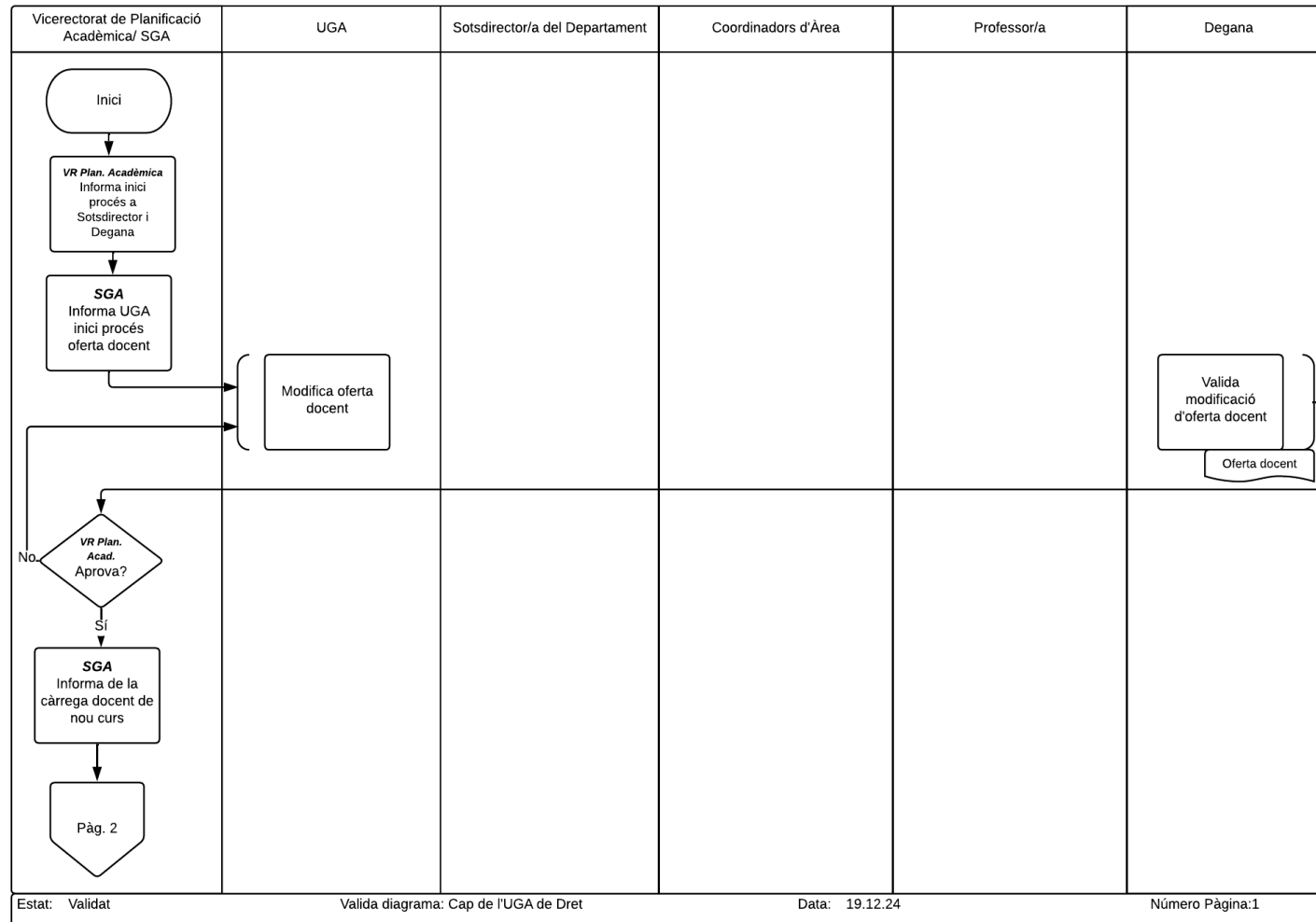
### 16. Revisions

Versió	Data	Descripció
1	02/06/2010	Versió Inicial
2	16/09/2014	Revisió de la fitxa i procés per adaptar-lo, si escau, al Marc VSMA
3	25/05/2017	Redefinició de la fitxa perquè s'inicia l'elaboració del SGIQ centres
4	26/02/2018	El SGIQ dels centres inclou per primera vegada processos propis. Es realitzen canvis en la codificació dels processos.
5	30/02/2020	Revisió de la fitxa i del diagrama del procés
6	18/12/2020	Revisió de la fitxa i procés per adaptar-lo, si escau, al Marc VSMA. Aplicació de la nova versió de fitxa i simplificació de la diagramació posant el focus en la presa de decisions.
7	12/12/2022	S'afegeixen els camps "Retiment de comptes" i "Revisió, seguiment i millora" a la fitxa de procés. S'actualitza la normativa associada al procés amb el nou RD. S'elimina l'indicador Dret_I4.1.1, Dret_I4.1.2, Dret_I4.1.3 i Dret_I4.1.4, i s'incorpora l'indicador UPF_I47, UPF_I49 i UPF_I50. S'implementa una nova codificació dels indicadors.
8	30/11/2023	S'afegeix el camp "Abast" a la fitxa del procés. S'actualitza el nom dels serveis implicats en el procés. S'ha canviat el codi dels indicadors associats al procés (passen a ser codi UPF)
9	19/12/2024	Es substitueix l'indicador UPF_I49 (graus i màsters) Percentatge Hores de Docència Impartides per professorat Doctor (HIDA) (que passa a ser l'UPF_I49b) per l'indicador UPF_I49 (graus i màsters) Percentatge de crèdits impartits per professorat doctor, per tal de donar compliment a la nova guia d'AQU.

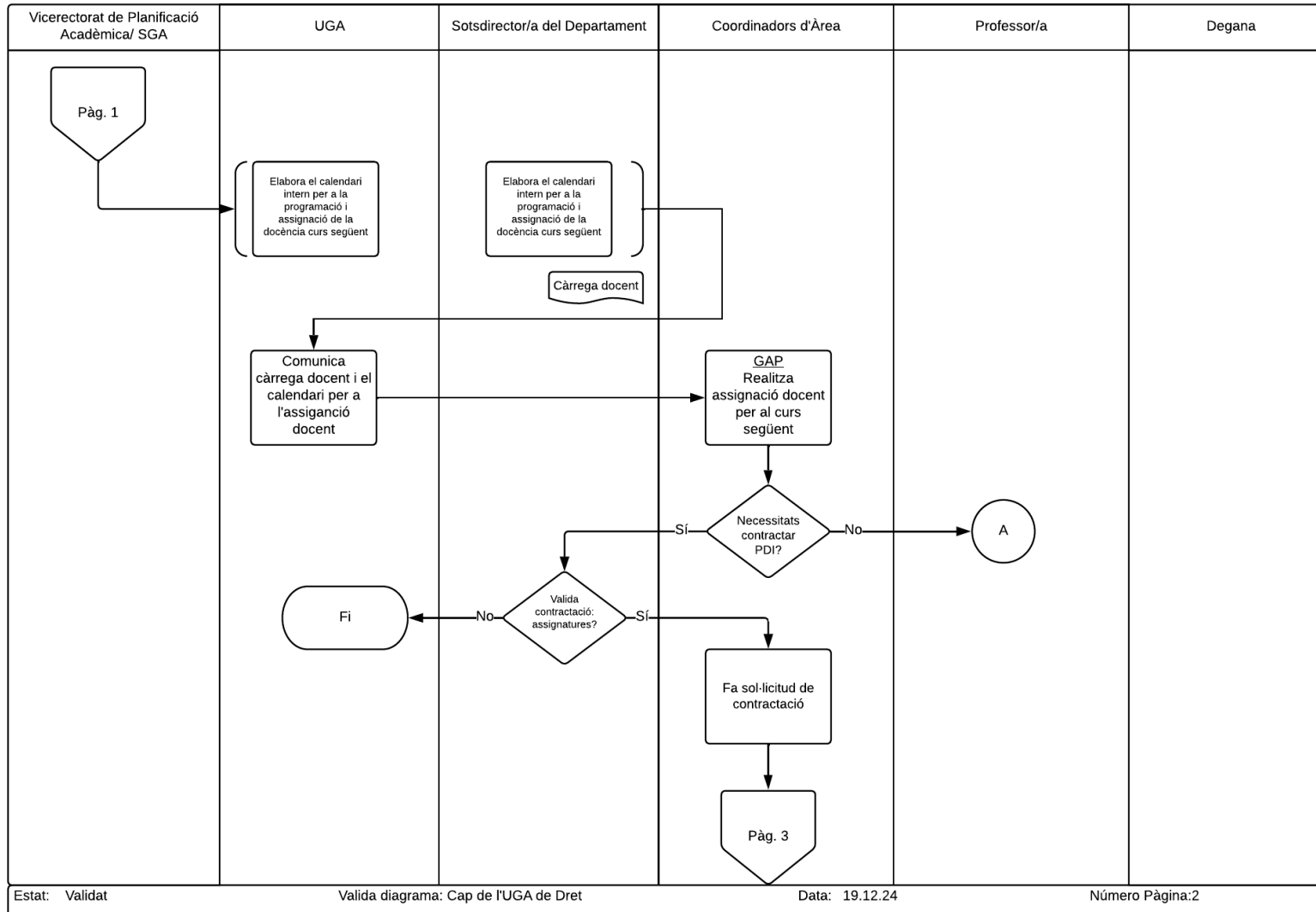
**17. Diagrama de flux**



DRET4.1 Gestionar l'assignació del professorat a les assignatures i grups del centre de Dret



DRET4.1 Gestionar l'assignació del professorat a les assignatures i grups del centre de Dret



Estat: Validat

Valida diagrama: Cap de l'UGA de Dret

Data: 19.12.24

Número Pàgina:2

DRET4.1 Gestionar l'assignació del professorat a les assignatures i grups del centre de Dret

