



Servei de Carreres Professionals

Pràctiques
Orientació professional
Activitats grupals



Pràctiques

Què cal saber?

■ MATRÍCULA

En un ensenyament oficial.
No es podrà sol·licitar el títol.

■ ON FER-LES

Empreses, institucions i entitats públiques
nacionals i internacionals.

■ COM TROBAR-LES

1. Taulers d'ofertes de **CAMPUS TREBALL**
2. Proactivament

■ PROJECTE FORMATIU

Activitats relacionades amb els estudis.

■ TUTOR ACADÈMIC I TUTOR A L'ENTITAT

■ MÀXIM 800 HORES PER CURS ACADÈMIC

Curriculars (250-400 h)

Extracurriculars (fins a 800h sumant curriculars i extracurriculars)

■ CONVENIS SIMULTANIS

1. Màxim 800 h/curs, 8 h/dia i 40 h/set.
2. No interfereixi les obligacions acadèmiques.

■ AJUT A L'ESTUDI

El Consell Social estableix un ajut mínim de **6,30 € b/h**.

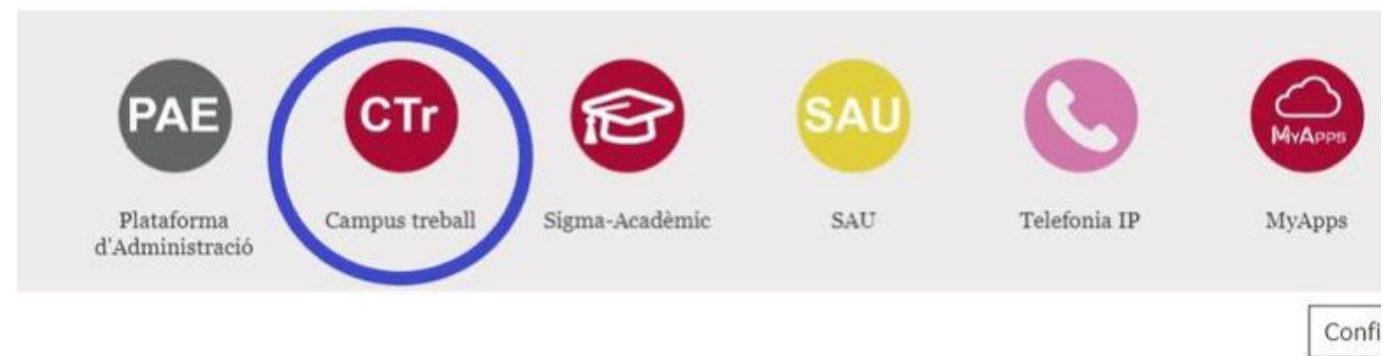
Excepció: pràctiques curriculars

■ QUAN PUC COMENÇAR

Quan s'hagi **validat** i estigui **en procés de signatura**.

Accés a Campus Treball

Des de Campus Global



Web: <http://campustreball.upf.edu/>



Tens un compte com a entitat col·laboradora?

Correu electrònic*

Contrasenya*

No recordes la contrasenya?

Inicia sessió

Encara no tens un compte?

[Dóna't d'alta com a entitat col·laboradora](#)

[Necessites ajuda?](#)



Ets estudiant o alumni?

- Aconsegueix unes pràctiques complementàries als teus estudis o troba la feina que estàs buscant.

[ENTRA-HI →](#)

Dins de Campus Treball..

1 COMPLETA EL TEU CURRÍCULUM

a través de l'opció **"El meu perfil"** podràs personalitzar les teves candidatures afegint tantes versions com desitgis del teu **CV** i de la **carta de presentació**.

➤ **Dades personals errònies? Fes un CAU** 

2 INSCRIU-TE ALS TAULERS

Clica a l'opció **"Taulers d'ofertes"** i inscriu-te als que més t'interessin.

3 INSCRIU-TE A LES OFERTES

Per visualitzar les ofertes cal clicar l'opció **"Anar al llistat d'ofertes"** que trobaràs dins de cada tauler.



Ofertes "Exclusiu Pràcticum COM-PUB"

**TAULERS DE L'ÀMBIT
COMUNICACIÓ**

COMUNICACIÓ

MÀRQUETING I VENDES
GESTIÓ CULTURAL, SERVEIS
LINGÜÍSTICS I EDITORIALS

CONVOCATÒRIES MAEC
PRÀCTIQUES A UNITATS I SERVEIS
DE LA UPF

BORSA DE TREBALL

Com gestiono el conveni?



A través de Campus Treball podreu seguir en tot moment l'**estat de gestió de la pràctica**.
Rebreu les **notificacions de CT al correu de la UPF**.

Recorda...

Abans de l'inici

Cal disposar de:

- Número de la seguretat social
- Certificat digital (pots aconseguir-lo al PIE)

Signar el conveni

- El **primer dia** de pràctiques.
- Amb **certificat digital**

Respondre les enquestes

- **ENQUESTES DE SEGUIMENT**
5 setmanes després d'iniciar les pràctiques.
- **ENQUESTES D'AVALUACIÓ FINAL**
En finalitzar el període curricular o l'estada, en les extracurriculars.

És **IMPRESINDIBLE** que el **tutor/a de l'entitat** respongui les enquestes.

Tots els resultats són confidencials.

On faig la consulta?

Carreres Professionals

- **Canvis en les condicions** de les pràctiques (horaris, tutor, etc.).
- Rescissió del conveni.
- Extensió del conveni.
- Incompliment de les condicions pactades amb l'entitat.
- Dubtes i consultes relatives a la gestió del conveni de pràctiques.

Contacte per:
correu electrònic
Notes de Campus Treball

UGA / Secretaria de la Facultat

- Matrícula d'assignatures i/o modificació de matrícula.
- Consulta sobre l'estat de progressió acadèmica.

Contacte per CAU

Tutora acadèmica

- Memòria de pràctiques (quan i com presentar-la)
- Avaluació de l'assignatura de Pràctiques.

Contacte per correu electrònic

Seguretat Social

Qui fa l'alta?

Com es cotitza?

Per a què es cotitza?

Calendari de seguiment de dies

Incompatibilitats

Important

Més informació

Remunerades

L'entitat que t'acull

Cotització per mes

Per contingències professionals i a efectes de jubilació. NO per atur.

N/A

N/A

Imprescindible tenir NUSS abans de l'inici de les pràctiques
No es podrà canviar la tipologia (curriculars o extracurriculars) ni l'ajut a l'estudi (remunerada o no-remunerada) una vegada iniciada la pràctica.

[Instruccions per a l'obtenció del NUSS](#)

Consulta les [FAQs a la nostra web](#).

No remunerades

La Universitat

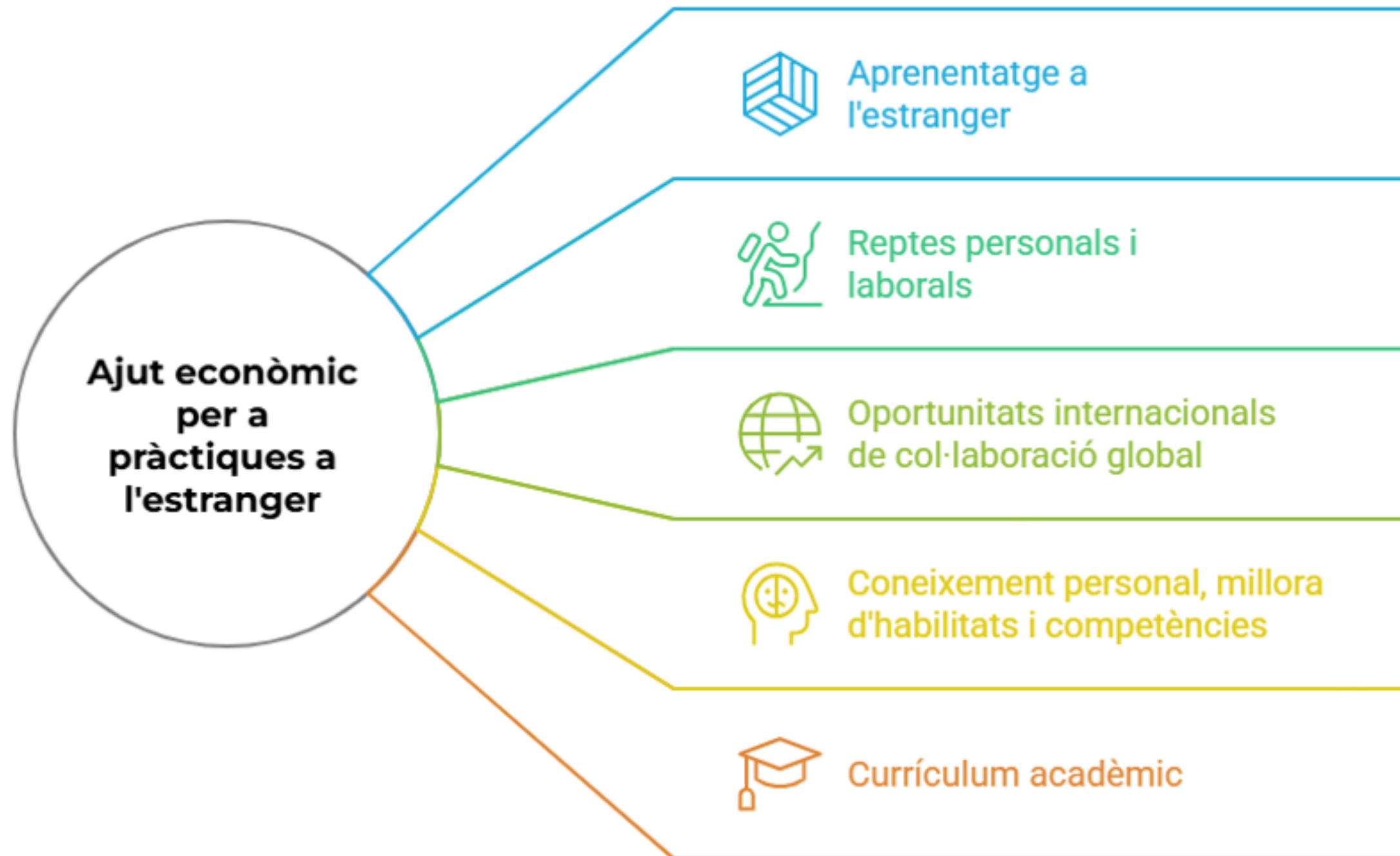
Cotització per dia

Confirmar els dies de pràctiques

Si ja cotitzes o reps altres prestacions,
NO alta. La UPF ha d'informar.

Beques Erasmus+ pràctiques

Valoracions dels estudiants



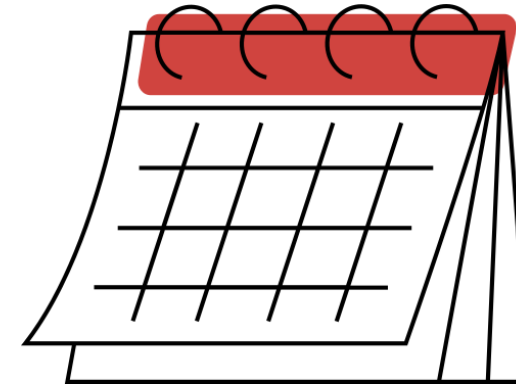
Beques Erasmus+ pràctiques

■ CONVOCATÒRIA 2025-2026. Gestiona Carreres Professionals

- **40 beques** (ajut econòmic) a la mobilitat en pràctiques (Unió Europea).
- Període: Entre l'1 de juny de 2025 i el 31 juliol de 2026.
- Estada finançada: mínim 2 mesos – màxim 4 mesos.

■ CALENDARI. Períodes de sol·licitud

- **Sol·licitud oberta tot l'any.**
- Resolucions mensuals



■ TRÀMITS

- Sol·licita la beca.
- Tramita la documentació.

Dubtes?

carreres.professionals@upf.edu

upf.edu/web/carreres-professionals/erasmus-practiques



Beques Erasmus+ pràctiques

DOCUMENTACIÓ I TRAMITACIÓ



Programa d'ajuts a les pràctiques_Beques Santander

■ Convocatòria any 2025

- Adreçada a estudiants de grau o màster de la UPF que hagin realitzat o estiguin realitzant una estada de pràctiques l'any 2025.
- 162 ajuts en la primera convocatòria i 100 ajuts en la segona de 500€ cadascun.
- Segona convocatòria ja tancada.

■ Presentació de sol·licituds

- Procés tancat.

■ Inscripcions

- A través de la plataforma del Santander Open Academy.
- Informació i enllaços a la web de [Carreres Professionals](#)



Dubtes?

carreres.professionals@upf.edu

www.upf.edu/web/carreres-professionals/programa-ajuts-a-les-practiques



Orientació Professional

Orientació Professional

CONSTRUEIX EL TEU FUTUR PROFESSIONAL

ATENCIÓ PERSONALITZADA

L'equip d'orientació està format per professionals amb un alt grau de coneixement sobre les **tendències, demandes i habilitats més sol·licitades** per accedir al mercat laboral.

Et proporcionaran **recursos** valuosos per assolir l'èxit en el teu camp triat.

A través de les sessions d'orientació professional podràs:

- Definir objectius professionals,
- treballar eines (CV, carta de presentació, LinkedIn...),
- preparar entrevistes,
- i molt més!





Activitats grupals

Activitats grupals

ACTIVITATS FORMATIVES GRATUÏTES

Fomenta les teves **competències professionals** i les **habilitats personals**, per facilitar l'accés al món professional.

RECONeixEMENT DE CRÈDITS

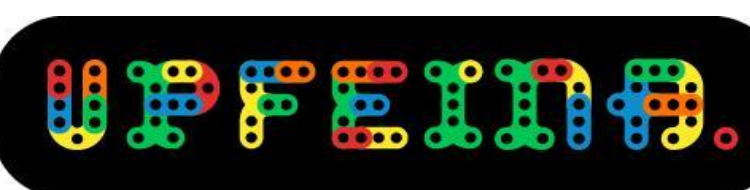
Podràs sol·licitar el reconeixement d'entre **1 i 6 crèdits ECTS**.

Informa't, no totes les activitats són susceptibles a ser convalidades!

UPFeina

La **fira anual d'ocupació** de la UPF té lloc cada novembre. És una oportunitat excel·lent per fer **networking amb ocupadors** i explorar **oportunitats professionals**.

Hi participen unes 80 entitats de diferents sectors que ofereixen oportunitats de pràctiques i de feina.



IV Fòrum de Talent en Comunicació

**IV FÒRUM DE TALENT
EN COMUNICACIÓ**

Vine a conèixer a les empreses i institucions del sector de la Comunicació, t'estan esperant amb ofertes reals de pràctiques i/o feina.

1 ABRIL 2025

Auditori

CAMPUS POBLENOU

Cal inscripció prèvia

Informació d'interès

 [Preguntes Freqüents - Estudiants](#)

 [Preguntes Freqüents - Empreses](#)

 [Videotutorial de Campus Treball](#)

 [Convocatòries](#)

 [Orientació Professional](#)

 [Activitats](#)

 [Web Servei de Carreres Professionals](#)

 [Informació Erasmus+ Pràctiques](#)



T'ajudem a enlairar-te!

Segueix-nos a:



@carreresUPF

Contacte:

scp.comunicacio@upf.edu

93 542 24 29

www.upf.edu/web/carreres-professionals

upf. Universitat
Pompeu Fabra
Barcelona

Carreres
Professionals

upf.