



Servei de Carreres Professionals

Pràctiques
Orientació professional
Activitats grupals



Pràctiques

Què cal saber?

■ MATRÍCULA

En un ensenyament oficial.
No es podrà sol·licitar el títol.

■ ON FER-LES

Empreses, institucions i entitats públiques
nacionals i internacionals.

■ COM TROBAR-LES

1. Taulers d'ofertes de **CAMPUS TREBALL**
2. Proactivament

■ PROJECTE FORMATIU

Activitats relacionades amb els estudis.

■ TUTOR ACADÈMIC I TUTOR A L'ENTITAT

■ MÀXIM 800 HORES PER CURS ACADÈMIC

Curriculars (250-400h)

Extracurriculars (fins a 800h sumant curriculars i extracurriculars)

■ CONVENIS SIMULTANIS

1. Màxim 800 h/curs, 8 h/dia i 40 h/set.
2. No interfereixi les obligacions acadèmiques.

■ AJUT A L'ESTUDI

El Consell Social estableix un ajut mínim de **6,30 € b/h**.
Excepció: pràctiques curriculars

■ QUAN PUC COMENÇAR

Quan s'hagi **validat** i estigui **en procés de signatura**.

Accés a Campus Treball

Des de Campus Global



Web: <http://campustreball.upf.edu/>



Tens un compte com a entitat col·laboradora?

Correu electrònic*

Correu electrònic

Contrasenya*

Contrasenya

No recordes la contrasenya?

Inicia sessió

Encara no tens un compte?

Dóna't d'alta com a entitat col·laboradora

Necessites ajuda?



Ets estudiant o alumni?

- Aconsegueix unes pràctiques complementàries als teus estudis o troba la feina que estàs buscant.

ENTRA-HI →

Dins de Campus Treball..

1 COMPLETA EL TEU CURRÍCULUM

a través de l'opció “**El meu perfil**” podràs personalitzar les teves candidatures afegint tantes versions com desitgis del teu **CV** i de la **carta de presentació**.



Dades personals errònies? Presentar [una sol·licitud](#) a través de la seu electrònica, seguint aquestes [indicacions](#)

2 INSCRIU-TE ALS TAULERS

Clica a l'opció “**Taulers d'ofertes**” i inscriu-te als que més t'interessin.

3 INSCRIU-TE A LES OFERTES

Per visualitzar les ofertes cal clicar l'opció “**Anar al llistat d'ofertes**” que trobaràs dins de cada tauler.



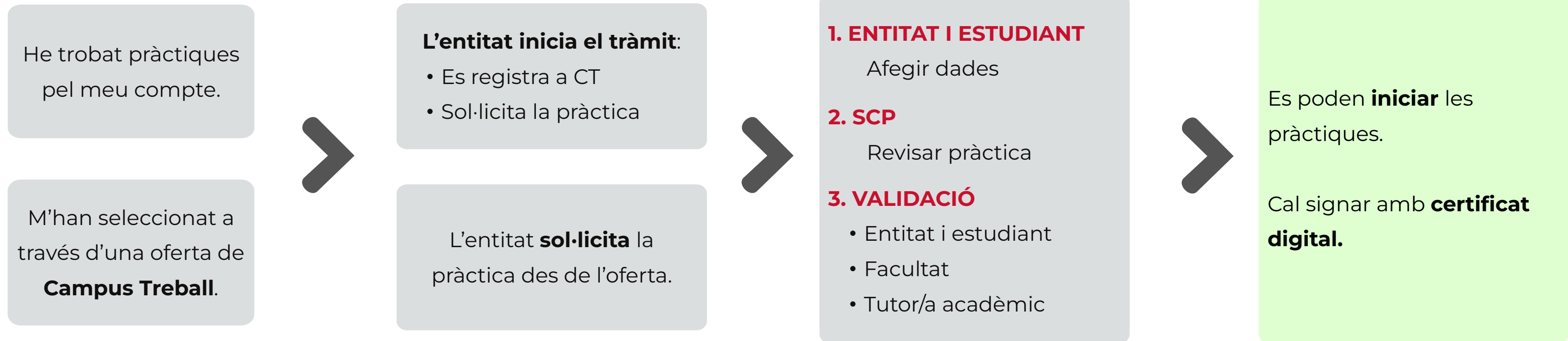
Ofertes “Exclusiu Pràcticum COM-PUB”

TAULERS DE L'ÀMBIT
COMUNICACIÓ

COMUNICACIÓ
MÀRQUETING I VENDES
GESTIÓ CULTURAL, SERVEIS
LINGÜÍSTICS I EDITORIALS
PRÀCTIQUES A UNITATS I SERVEIS
DE LA UPF

BORSA DE TREBALL

Com gestiono el conveni?



A través de Campus Treball podreu seguir en tot moment l'**estat de gestió de la pràctica**.
Rebreu les **notificacions de CT al correu de la UPF**.

Recorda...

IMPORTANT

- Gestionar el conveni **abans d'iniciar** les pràctiques
- Obtenir número de la Seguretat Social (**NUSS**)
- Signatura amb **Certificat electrònic**
 - > El pots sol·licitar al PIE
- Enquestes:
 - De seguiment (5a setmana)
 - D'**avaluació**: imprescindible que el **tutor/a de l'entitat** la respongui

Els resultats són confidencials

INFORMAR A SCP

- **Canvis en les condicions** de les pràctiques (dates, hores totals, horari, tutor, etc.).
- **Incompliment** de les condicions pactades amb l'entitat.
- **Dubtes i consultes** relatives a la gestió del conveni de pràctiques.

CONTACTE

scp.comunicacio@upf.edu

Notes a Campus Treball

Seguretat Social

Qui fa l'alta?

Remunerades

L'entitat que t'acull

No remunerades

La Universitat

Com es cotitza?

Cotització per mes

Cotització per dia
Calendari de seguiment de dies

Per a què es cotitza?

Per contingències professionals i a efectes de jubilació. NO per atur.

Incompatibilitats

N/A

Si ja cotitzes o reps altres prestacions,
NO alta. La UPF ha d'informar.

Important

Imprescindible tenir NUSS abans de l'inici de les pràctiques
No es podrà canviar la tipologia (curriculars o extracurriculars) ni l'ajut a l'estudi
(remunerada o no-remunerada) una vegada iniciada la pràctica.

Més informació

[Instruccions per a l'obtenció del NUSS](#)

Consulta les [FAQs a la nostra web](#).

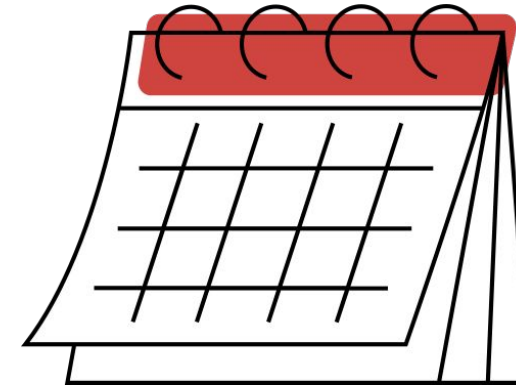
Beques Erasmus+ pràctiques

■ CONVOCATÒRIA 2025-2026. Gestiona Carreres Professionals

- **40 beques** (ajut econòmic) a la mobilitat en pràctiques (Unió Europea).
- Període: Entre l'1 de juny de 2025 i el 31 juliol de 2026.
- Estada finançada: mínim 2 mesos – màxim 4 mesos.

■ CALENDARI. Períodes de sol·licitud

- **Sol·licitud oberta tot l'any.**
- Resolucions mensuals



■ TRÀMITS

- Sol·licita la beca.
- Tramita la documentació.

Dubtes?

carreres.professionals@upf.edu

upf.edu/web/carreres-professionals/erasmus-practiques

Programa d'ajuts a les pràctiques Beques Santander

■ Convocatòria any 2026

- Adreçada a estudiants de grau o màster de la UPF que hagin realitzat o estiguin realitzant una estada de pràctiques durant el curs 2025-2026.
- **95 ajuts de 500€** cadascun (1a. edició)
- 1a edició fins el 16 d'abril de 2026

■ Presentació de sol·licituds

- 1a edició: del 9 de març al 16 d'abril (tancada)
- 2a edició: Tardor

■ Inscripcions

- A través de la [plataforma del Santander Open Academy](#).
- Informació i enllaços a la web de [Carreres Professionals](#)

Dubtes?

carreres.professionals@upf.edu

+ Informació a la web de [Carreres Professionals](#)



Orientació Professional

Activitats grupals

Orientació Professional

Atenció personalitzada

L'equip d'orientació ofereix **sessions d'orientació professional** on podràs:

- Definir objectius professionals
- Treballar eines (CV, carta de presentació, LinkedIn...)
- Preparar entrevistes



Demana [cita!](#)



Activitats grupals

- Fomenta les teves **competències professionals** i **habilitats personals**, per facilitar l'accés al món professional.
- Activitats formatives grupals gratuïtes on podràs obtenir reconeixement de crèdits
- Fires i esdeveniments per apropar-se al món laboral

UPFEIN.

Informació d'interès



[!\[\]\(c3cffc168beb4396c1e1a5a6db5d66b0_img.jpg\) Preguntes Freqüents - Estudiants](#)

[!\[\]\(ad6ab0b77b86612fcbfecc8e2418b31e_img.jpg\) Preguntes Freqüents - Empreses](#)

[!\[\]\(b3131996c2d47980618867ba93d92313_img.jpg\) Videotutorial de Campus Treball](#)

[!\[\]\(0678d1887db22e3f6b52fe38cd7e7b5b_img.jpg\) Convocatòries](#)

[!\[\]\(8942d28dc4da2a769efbb41dc37c5a1c_img.jpg\) Orientació Professional](#)

[!\[\]\(ef57557257cbb5c674d51a9e0a98bb4d_img.jpg\) Activitats](#)

[!\[\]\(99af31d6d7b9b738106c66bf7ffde536_img.jpg\) Web Servei de Carreres Professionals](#)

[!\[\]\(e10db9d69cb0b265e01951fb48872059_img.jpg\) Informació Erasmus+ Pràctiques](#)



T'ajudem a enlairar-te!

Segueix-nos a:



@carreresUPF

Contacte:

scp.comunicacio@upf.edu

93 542 24 29

www.upf.edu/web/carreres-professionals

upf. Universitat
Pompeu Fabra
Barcelona

Carreres
Professionals

upf.