

V MARATÓ RE-M

PLANTA'T CONTRA EL CANVI CLIMÀTIC, PLANTA'T CONTRA LA CONTAMINACIÓ.

La contaminació atmosfèrica és la que afecta a l'aire: emissions dels cotxes, indústries, domèstiques (cuines, calefaccions...).

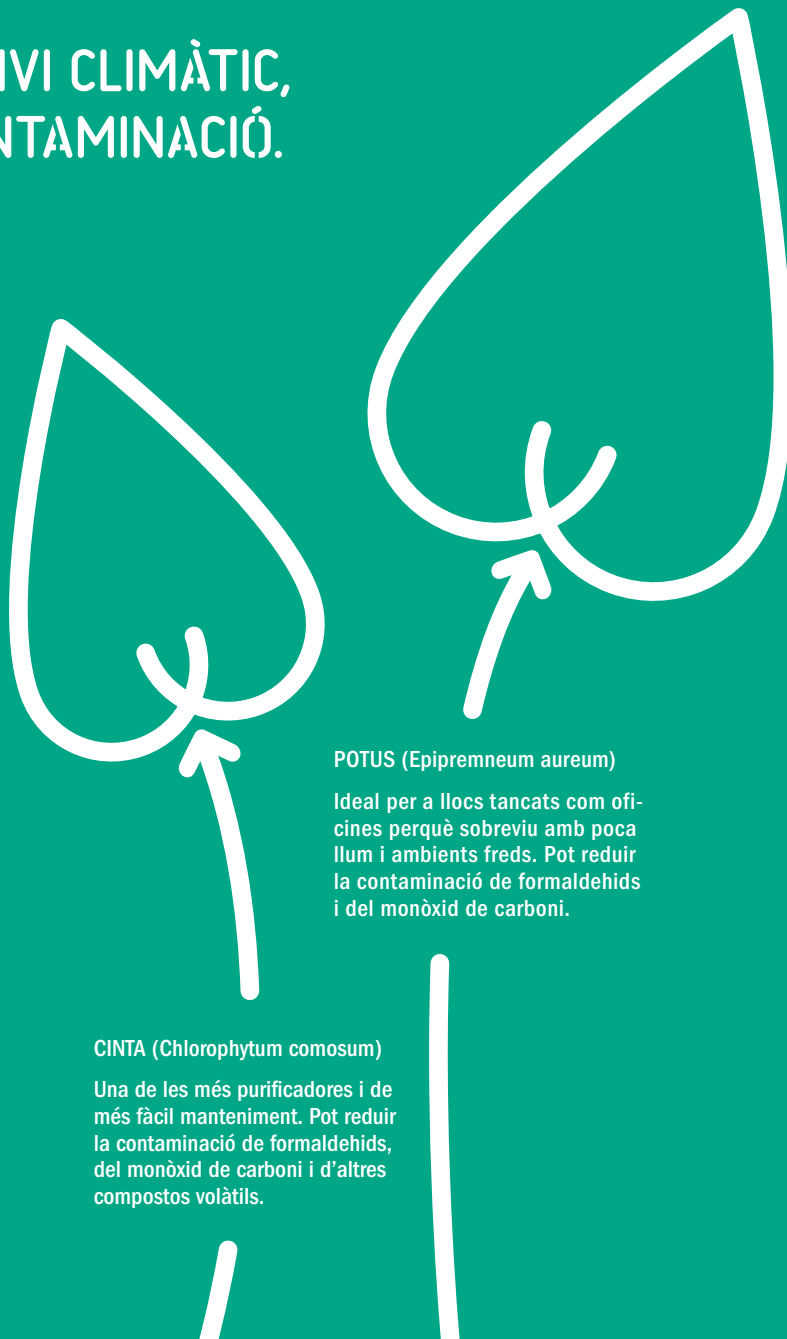
Podem patir contaminació exterior quan anem de casa a la feina, quan treballem a l'exterior, quan fem activitats (córrer, excursions, anar en bici, etc).

Dins d'un edifici o casa també podem patir la contaminació interior de les emissions: de l'activitat laboral, dels productes de neteja, dels ambientadors, dels materials constructius de l'edifici i dels tractaments dels materials i mobiliari (pintures, laques, vernissos...).

Les plantes ens ajuden a lluitar contra la contaminació exterior i interior!

Tenir plantes en un espai interior complementa la feina dels sistemes de climatització i ventilació i aporta altres avantatges.

A més de decorar i crear un entorn agradable, absorbeixen el diòxid de carboni (CO₂), suavitzen la temperatura ambient i netegen l'aire de substàncies contaminants.



POTUS (*Epipremneum aureum*)

Ideal per a llocs tancats com oficines perquè sobreviu amb poca llum i ambients freds. Pot reduir la contaminació de formaldehids i del monòxid de carboni.

CINTA (*Chlorophytum comosum*)

Una de les més purificadores i de més fàcil manteniment. Pot reduir la contaminació de formaldehids, del monòxid de carboni i d'altres compostos volàtils.

PORTA PLANTES A LA TEVA AULA,
LA TEVA OFICINA O A CASA TEVA.

MILLORA LA QUALITAT DE L'AIRE
DELS LLOCS ON ESTÀS!