
Jornades d'habitatge i salut



► Habitatge i salut: una mirada en profunditat als mecanismes implicats

L'habitatge ha estat reconegut com un determinant social de la salut. El seu impacte en salut s'explica per diferents aspectes, com l'assequibilitat econòmica, la seguretat en la tinença, els aspectes materials de l'habitatge, el seu significat social i emocional i les característiques físiques i socials del barri on es troba. L'objectiu d'aquestes Jornades és debatre com cadascuna d'aquestes dimensions impacta en la salut de les persones residents i compartir experiències positives de programes i polítiques d'habitatge a nivell local amb un potencial benefici en salut.

Divendres
17 de març de 2023

Lloc: Auditori de Mercè Rodoreda, Campus UPF de la Ciutadella, Ramón Trías Fargas, 25-27, Barcelona.

Les jornades es podran seguir de forma presencial o en línia.

<https://www.upf.edu/retransmissions/campus-ciutadella>

(Sala Auditori Mercè Rodoreda)

8.45 h

RECOLLIDA DE DOCUMENTACIÓ

9.00 – 9.30 h

INAUGURACIÓ DE LES JORNADES

Gemma Tarafa. *Presidenta de l'Agència de Salut Pública de Barcelona i regidora de Salut, Envel·liment i Cures de l'Ajuntament de Barcelona*

Josep Ferrer. *Director UPF de la Càtedra Barcelona d'Estudis d'Habitatge*

9.30 – 9.45 h

PRESENTACIÓ DE LES JORNADES

Ana Novoa. *Grup d'Habitatge i Salut, Agència de Salut Pública de Barcelona*

9.45 – 10.45 h

The influence of housing on child health and well-being

Amy Clair. *Researcher in the Australian Centre for Housing Research, University of Adelaide*

10.45 – 11.30 h

The health benefits of secure housing: examining the evidence

Rebecca Bentley. *Director of the Centre of Excellence in Healthy Housing and Professorial Fellow in Social Epidemiology, Melbourne School of Population and Global Health*

11.30 – 12.00 h

DESCANS

Servei de cafè i refrigeri



12.00 – 12.45 h

Vivienda y salud: Resultados de una revisión de la literatura sobre 14 elementos

Carlota Saenz de Tejada. Investigadora a l'Institut de Salut Global Barcelona (ISGlobal)

12.45 – 13.30 h

Gentrificació i salut: Impactes sobre col·lectius vulnerables

Isabelle Anguelovski. Directora del Barcelona Laboratory for Urban Environmental Justice and Sustainability

13.30 – 14.15 h

Habitatge cooperatiu en cessió d'ús: impacte en salut i mecanismes implicats

Alexia Reyes, Ana Fernández, Ana Novoa. Grup d'Habitatge i Salut, Agència de Salut Pública de Barcelona

14.15 – 15.15 h

DINAR

Servei de càtering

15.15 – 16.45 h

Compartint polítiques de bones pràctiques en l'àmbit de l'habitatge a nivell local

- **Opengela, projecte de regeneració urbana i habitatge a Euskadi**

Unai Martín. Grupo de Investigación OPIK, Universitat del País Basc

- **Servei d'Intervenció en situacions de Pèrdua de l'Habitatge i/o Ocupacions (SIPHO) de l'Ajuntament de Barcelona**

Anna Soler. Cap del Departament d'Ús Digne d'Habitatge

Judith Cobacho. Directora del servei SIPHO

- **Allotjaments de Proximitat Provisionals (APROP)**

Oscar Marín Fraile. Cap del Departament d'Infraestructures i Equipaments, Gerència de Drets Socials, Justícia Global, Feminismes i LGTBI

- **Promoció de l'habitatge cooperatiu a Catalunya**

Glòria Rubio. Fundació per a l'habitatge cooperatiu La Dinamo

- **Avaluació del programa Energia, la Justa**

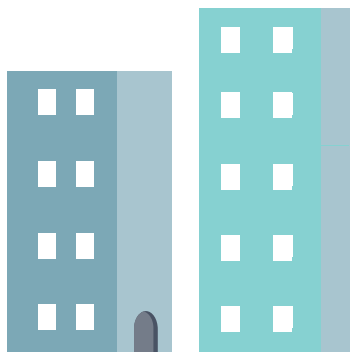
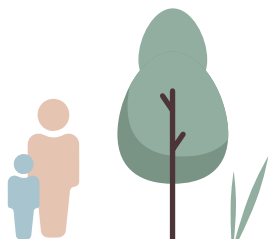
Juli Carrere. Grup d'Habitatge i Salut, Agència de Salut Pública de Barcelona

16.45 – 17 h

CLOENDA

Lucía Martín. Regidora d'Habitatge i Rehabilitació, Ajuntament de Barcelona

Vicerector/a de la Universitat Pompeu Fabra



C S B Consorci Sanitari
de Barcelona

 **Agència
de Salut Pública**

 **CÀTEDRA
BARCELONA
ESTUDIS
HABITATGE**

 **Universitat
Pompeu Fabra**
Barcelona

En col·laboració amb

 Institut
santpau
Investigació Biomèdica | Barcelona

ciber | **ESP** CENTRO DE INVESTIGACIÓN
BIOMÉDICA EN RED
Epidemiología y Salud Pública

Connectem


www.aspb.cat