

# **MEMÒRIA**

**2007**

INSTITUT UNIVERSITARI DE LINGÜÍSTICA APLICADA  
UNIVERSITAT POMPEU FABRA  
BARCELONA

Juny de 2008

Edició a cura de: Mercè Lorente, Núria Bel, Jesús Carrasco, Gemma Martínez, Sílvia Arano.

Primera edició: Juny de 2008

© Institut Universitari de Lingüística Aplicada

Pl. de la Mercè, 10-12

08002 Barcelona

# ÍNDEX

<b>ÍNDEX</b>	<b>3</b>
<b>PREFACI</b>	<b>6</b>
<b>MEMÒRIA DE DOCÈNCIA</b>	<b>7</b>
<b>PROGRAMES DE FORMACIÓ</b>	<b>7</b>
Programa de doctorat en Ciències del Llenguatge i Lingüística Aplicada	7
Programa de doctorat en Comunicació Lingüística i Mediació Multilingüe	7
Programa de postgrau online en Terminologia	8
Programa de postgrau presencial en Lingüística Forense	8
Programa de postgrau online en Documentació Digital	9
Programa de postgrau online en Cercadors, marqueting online i posicionament web	9
Màster oficial en Lingüística i Aplicacions Tecnològiques	9
Màster interuniversitari en Gestió de Continguts Digitals	10
VI Escola Internacional d'Estiu de Terminologia	10
<b>SEMINARIS I TALLERS</b>	<b>11</b>
<b>DOCTORAT</b>	<b>13</b>
Premi extraordinari de doctorat	13
Tesis doctorals defensades	13
Projectes de tesi defensats	14
Inscripció de tesis doctorals	16
Seguiment de doctorands	17
<b>ALTRES ACTIVITATS DE FORMACIÓ DELS INVESTIGADORS DE L'IULA</b>	<b>18</b>
Cursos externs:	18
Concessions de projectes d'innovació docent	19
<b>MEMÒRIA DE RECERCA</b>	<b>20</b>
<b>GESTIÓ D'AJUTS PER A LA RECERCA</b>	<b>20</b>
<b>PROJECTE COMÚ: CORPUS TÈCNIC I EINES ASSOCIADES</b>	<b>21</b>
<b>ACTIVITATS DE R+D DEL GRUP INFOLEX</b>	<b>22</b>
Ajuts i projectes de recerca concedits	22
Tasques de coordinació de xarxes i associacions	22
Seminaris i reunions de recerca del grup	22
<b>ACTIVITATS DE R+D DEL GRUP IULATERM</b>	<b>23</b>
Ajuts concedits al grup	23
Projectes de recerca concedits i contractes R+D	24
Tasques de coordinació de xarxes i associacions	24
Estades de recerca de membres del grup	25
Seminaris i reunions de recerca del grup	25
Premis i distincions	26

<b>ACTIVITATS DE R+D DE L'OBSERVATORI DE NEOLOGIA</b>	<b>27</b>
Projectes de recerca concedits i convenis de R+D	27
Altres novetats de l'Observatori de Neologia	27
<b>ACTIVITATS DE R+D DE LATEL</b>	<b>28</b>
Projectes de recerca concedits i convenis de R+D	28
Altres novetats de LATEL	28
<b>ACTIVITATS DE R+D DEL GRUP DIGIDOC</b>	<b>29</b>
Ajuts concedits i contractes de R+D	29
Seminaris i reunions de recerca del grup	29
<b>ACTIVITATS DE R+D DEL GRUP UVAL</b>	<b>30</b>
Ajuts concedits i contractes de R+D	30
Tasques de coordinació de xarxes i associacions	30
Estades de recerca de membres del grup	30
<b>ACTIVITATS DE R+D DEL FORENSICLAB</b>	<b>30</b>
Contractes articles 83	30
Tasques de coordinació de xarxes i associacions	31
<b><u>PUBLICACIONS DE L'IULA</u></b>	<b><u>34</u></b>
<b>EDICIONS DE L'IULA</b>	<b>34</b>
Sèrie Activitats	34
Sèrie Monografies	34
Sèrie Tesis	35
Sèrie Aula Digital	36
<b>PAPERS DE L'IULA</b>	<b>36</b>
Sèrie Informes	36
<b><u>PUBLICACIONS DELS INVESTIGADORS DE L'IULA</u></b>	<b><u>37</u></b>
<b><u>PARTICIPACIÓ EN CONGRESSOS</u></b>	<b><u>48</u></b>
<b><u>MOBILITAT DEL PERSONAL INVESTIGADOR</u></b>	<b><u>55</u></b>
<b>ESTADES DE RECERCA DELS MEMBRES DE L'IULA</b>	<b>55</b>
<b>ESTADES DE RECERCA A L'IULA</b>	<b>55</b>
<b>PROFESSORS CONVIDATS</b>	<b>57</b>
<b><u>MEMÒRIA DE GESTIÓ</u></b>	<b><u>59</u></b>
<b>CONSELL DE L'IULA I COMISSIONS DELEGADES</b>	<b>59</b>
<b>RECURSOS HUMANS</b>	<b>60</b>
Noves incorporacions PDI: altes, baixes i canvis	60
Personal d'administració i serveis (PAS): altes, baixes i canvis	60
Personal de suport a la recerca contractat: altes, baixes i canvis	61
Becaris: altes, baixes i canvis	62
Acreditacions de membres adscrits	63
Concursos i habilitacions de membres adscrits	64
Distincions	64
Canvis en els òrgans del Consell	64

<b>SIGNATURA DE CONVENIS I CONTRACTES</b>	<b>66</b>
<b>ANNEXOS</b>	<b>67</b>
<b>INDICADORS DE DOCÈNCIA</b>	<b>67</b>
<b>INDICADORS DE RECERCA</b>	<b>69</b>
<b>DADES ECONÒMIQUES 2007</b>	<b>70</b>
<b>RELACIÓ DE MEMBRES ACTUALITZADA A 31/12/2007</b>	<b>71</b>
<b>COMPOSICIÓ DELS GRUPS DE RECERCA A 31/12/2007</b>	<b>73</b>
<b>COMPOSICIÓ DEL CONSELL DE L'IULA ACTUALITZADA A 31/12/2007</b>	<b>74</b>
<b>ORGANIGRAMA ACTUALITZAT A 31/12/2007</b>	<b>75</b>

## PREFACI

Aquesta memòria de l'Institut Universitari de Lingüística Aplicada aplega la informació de les activitats de docència, de recerca i desenvolupament i de difusió realitzades durant l'any natural de 2007 pels diversos equips i pels investigadors del centre.

En l'apartat de docència recollim informació sobre els resultats dels diversos programes de postgrau i de doctorat organitzats o coorganitzats per l'institut, així com d'altres accions de formació dels grups o dels professors adscrits, i el seguiment dels doctorands del centre. Convé destacar que l'any 2007 s'ha lliurat el II Premi Extraordinari de Doctorat de l'IULA. S'inclouen en l'annex algunes gràfiques que il·lustren la informació acumulada sobre el doctorat i altres programes docents.

En l'apartat de recerca es presenta el seguiment de les accions sobre el projecte comú del Corpus Tècnic de l'IULA i eines de processament i extracció associades, i també els projectes concedits per organismes externs als diversos grups i laboratoris de recerca, les distincions i premis amb què han estat guardonats els membres del centre, les novetats sobre xarxes de recerca en què participem i l'organització de congressos, jornades i seminaris de recerca regulars.

A publicacions, hi podreu trobar les novetats en les diverses sèries d'edicions de l'IULA i la relació de totes les publicacions generades pels investigadors durant l'any 2007, com a autors o com a editors. L'any 2007 l'IULA ha editat un total de nou títols diferents, tres dels quals en col·laboració amb Documenta Universitària. El llistat de publicacions dels membres de l'IULA es presenta per ordre alfabètic, del primer autor que consta en la referència original, sense duplicacions. Completa aquest apartat la relació de participacions en congressos, en forma de comunicacions seleccionades o de conferències convidades.

En l'annex recollim, en taules o gràfics, diversos indicadors de recerca referits a l'any 2007, inclosa la gestió econòmica i la relació actualitzada de membres.

Enguany l'àrea d'informàtica i l'àrea de documentació de l'IULA han introduït algunes millores en l'aplicatiu, desenvolupat l'any 2006 i ubicat a la web interna del centre, de manera que hem pogut recollir més ítems informatius per a la memòria en les diverses bases de dades de gestió de la informació, i generar-ne de manera més eficient els llistats que configuren els continguts dels diversos apartats. Qualsevol comentari o suggeriment sobre aquesta memòria serà molt benvingut per tal de continuar millorant-ne el procés i el resultat.

Les editores.

Barcelona, maig de 2007.

# MEMÒRIA DE DOCÈNCIA

## *Programes de formació*

Durant l'any natural de 2007 s'han realitzat les següents activitats docents corresponents als cursos 2006-07 i 2007-08:

### **Programa de doctorat en Ciències del Llenguatge i Lingüística Aplicada**

<http://www.iula.upf.edu/doctorca.htm>

Dir. Mercè Lorente Casafont

De gener a juny de 2007 s'han impartit dos trimestres corresponents al curs 2006-07, oferts dins de la segona anualitat del bienni 2005-07 del programa, amb 15 alumnes matriculats.

Aquesta oferta docent del programa de doctorat de l'IULA s'ha obert també a estudiants del Màster oficial en Lingüística i Aplicacions Tecnològiques, especialment als estudiants del Màster de recerca, vinculats a les línies de l'IULA.

El Doctorat, amb Menció de Qualitat (MCD2006-00339), ha gaudit d'un nou ajut de mobilitat per a professorat per al curs 2006-07, que ha permès integrar en les activitats del programa, els professors Chris Heffer (Centre for Language and Communication Research, Cardiff University), Patrick Hanks (Department of Natural Language Processing, Masaryk University), Miguel Casas (Facultad de Filosofía y Letras, Universidad de Cádiz) i Kalina Boncheva (University of Sheffield), convidats respectivament pels grups UVAL, Infolex i, els dos últims, per IULATERM.

Aquest curs de doctorat ha comptat també amb la col·laboració dels professors Igor Melcuk, Leo Wanner, Raquel Casesnoves i Jaume Llopis, que han impartit sengles seminaris i tallers específics. Vegeu la relació completa d'activitats organitzades dins del programa de doctorat a l'apartat de *Conferències i seminaris*.

Dels 15 estudiants matriculats en el darrer bienni del programa, 6 han obtingut el Màster en Lingüística Aplicada vinculat.

### **Programa de doctorat en Comunicació Lingüística i Mediació Multilingüe**

Responsables: Enric Vallduví (Departament Traducció i Filologia) i Mercè Lorente (IULA)

Tutories: Anna Espunya (DTF) i Mercè Lorente (IULA)

Programa iniciat el curs 2006-2007, dins del Programa Oficial de Postgrau del mateix nom.

Doctorands inscrits el curs 2006-07: 7, 2 dels quals ho són en línies de l'IULA. Carolina Santamaria i Roberto Cantoni s'han incorporat com a doctorands en aquest programa en les línies de Lèxic i Terminologia i de Variació, respectivament. Tots dos han defensat el projecte de tesi i han inscrit la tesi doctoral (Vegeu apartats corresponents).

Doctorands inscrits el curs 2007-08: 19, 5 dels quals ho són en línies de l'IULA els següents:

Jordi Dosaigües Falcó

Míriam Suarez Gallo

Luis Henrique Santana Neves

Oscar Moreno Concheiro

Zarnihki Abolfazl

El Programa Oficial de Postgrau en Comunicació Lingüística i Mediació Multilingüe compta amb Menció de Qualitat del MEC, per resolució d'11/08/06 (BOE 30/08/06), amb la referència MCD2006-00339. Aquesta concessió resulta de la renovació de les mencions de qualitat anteriors, MCD2003-00655 i MCD2003-00668, concedides respectivament al doctorat de l'IULA i al doctorat del DTF, per aplicació de la legislació RD56/2005.

## **Programa de postgrau online en Terminologia**

<http://www.iula.upf.edu/iulonlca.htm>

Dir. M. Teresa Cabré Castellví

Durant l'any 2007 s'han impartit els següents mòduls:

La 6a edició (octubre-desembre 2007) del Curs de postgrau: Introducció a la terminologia, amb una matrícula de 6 estudiants matriculats.

La 3a edició (gener-març 2007) del Diploma de postgrau: Terminologia i necessitats professionals, amb una matrícula de 12 estudiants.

La 2a edició dels 6 tallers programats (abril-octubre 2007), amb un total d'estudiants matriculats de 66 (promig d'11 estudiants per taller).

I la 2a edició del Màster, per compleció dels mòduls docents, i superació de la memòria de Màster, amb un total d'11 títols emesos.

## **Programa de postgrau presencial en Lingüística Forense**

<http://www.upf.edu/idec/dlifp/>

Dir. M. Teresa Turell Julià

Coorganitzat amb l'IDEC

Durant l'any 2007 els cursos de postgrau programats impartits han estat:

Curs de postgrau en Fonètica Forense (2<sup>a</sup> edició) – Diploma de Postgrau en Peritatge Lingüístic – Febrer 2007.



Curs de postgrau en Detecció de Plagi (2<sup>a</sup> edició) – Diploma de Postgrau en Peritatge Lingüístic – Octubre 2007.

A més, el grup UVAI i el ForensicLab han organitzat el Curs d'Assistència Tècnica en Determinació/Atribució d'Autoria, adreçat a la Guàrdia Civil (1<sup>a</sup> edició) – Desembre 2007, impartit per M. Teresa Turell.

## **Programa de postgrau online en Documentació Digital**

<http://www.documentaciondigital.org/index.htm>

Dir. Cristòfol Rovira i Lluís Codina.

Programa organitzat pel Departament de Periodisme i Comunicació Audiovisual, amb la col·laboració de l'IDEC.

Durant l'any 2007, s'ha impartit la 9a edició (curs 2006-07) i s'ha iniciat la 10a edició (curs 2007-08) del Programa online en Documentació i Biblioteconomia, Documentació Digital.

L'edició de 2006-07 ha comptat amb 355 inscripcions, amb un promig de 39 matriculats per cadascun dels nou mòduls docents. El promig d'estudiants matriculats que han superat els respectius mòduls docents és del 90%.

## **Programa de postgrau online en Cercadors, marqueting online i posicionament web**

<http://www.masterenbuscadores.com/index.htm>

Dir. Cristòfol Rovira i Lluís Codina.

Programa organitzat pel Departament de Periodisme i Comunicació Audiovisual, amb la col·laboració de l'IDEC.

El curs 2007-2008 s'ha iniciat la primera edició d'aquest programa, que permet cursar, de manera modular, cursos de postgrau, cursos de perfeccionament online en recuperació d'informació, posicionament web, màrketing online i vigilància tecnològica. El programa permet obtenir un màster propi de la UPF.

S'imparteix en castellà, i és el primer màster a Espanya dedicat íntegrament als cercadors.

S'estructura en sis mòduls:

- Fundamentos
- Márketing en Buscadores
- Posicionamiento en Buscadores
- Vigilancia Tecnológica
- Recuperación de la Información
- Buscadores especializados

## **Màster oficial en Lingüística i Aplicacions Tecnològiques**

[http://www.upf.edu/postgrau/\\_pdf/pop-comunicacio.pdf](http://www.upf.edu/postgrau/_pdf/pop-comunicacio.pdf)

Integrat dins del POP en Comunicació Lingüística i Mediació Multilingüe

Organitzat pel Departament de Traducció i Filologia, amb la col·laboració de l'IULA

Els estudiants matriculats en aquest màster per al curs 2006-07 ha estat de 23 estudiants, 13 dels quals estan vinculats a les línies de recerca de l'IULA i tutoritzats pels seus membres. D'aquests 13 estudiants, 8 gaudeixen de beques adscrites a l'IULA (62%): 3 beques IULA/UPF, 1 beca ALBAN-UE, 1 MAE-AECI, 1 de la Fundació Ford i 2 de l'Observatori de Neologia.

Els estudiants matriculats en aquest màster per al curs 2007-08 vinculats a les línies de recerca de l'IULA i tutoritzats pels seus membres han estat 6: Oscar Méndez, Alba Coll, Ruxundra Lungu, Pedro Patiño, Alejandro Fernández-Cernuda i Roser Agustí, aquesta darrera provinent d'un bienni anterior del programa de doctorat de l'IULA. D'aquests 6 estudiants, 4 gaudeixen de beques adscrites a l'IULA (67%): 2 beques IULA/UPF, 1 beca OBNEO i 1 de la Fundació Ford.

## **Interdisciplinary Master in Cognitive Systems and Interactive Media**

<http://www.iua.upf.edu/csim/>

Integrat dins del POP de Tecnologies de la Informació i la Comunicació

Organitzat per l'Institut Universitari de l'Audiovisual

El curs 2007-08 s'ha posat en marxa aquest nou màster oficial, en què hi col·laboren els diversos departaments i instituts de recerca que formaran part del Campus de la Comunicació.

L'IULA ha obert la seva oferta de beques als estudiants matriculats en aquest màster interessats en línies de recerca de l'IULA o compartides entre l'IULA i l'IUA.

## **Màster interuniversitari en Gestió de Continguts Digitals**

<http://www.giga.ub.edu/acad/pops/fitxes/1/MOJ01.php>

Integrat dins del POP de Comunicació Social

Coordinat per la Universitat de Barcelona

Els professors Lluís Codina i Cristòfol Rovira, del Departament de Periodisme i Comunicació Audiovisual i vinculats a l'IULA, participen d'aquest màster oficial interuniversitari.

## **VI Escola Internacional d'Estiu de Terminologia**

<http://www.iula.upf.edu/ee/eeeees.htm>

Dir. M. Teresa Cabré i Castellví

La VI Escola Internacional d'Estiu de Terminologia és un curs d'introducció a la terminologia adreçat a estudiants i joves investigadors. L'objectiu del curs és presentar la Teoria Comunicativa de la Terminologia, caracteritzada bàsicament per un enfocament lingüístic. El curs s'imparteix cada dos anys per professorat del grup de recerca IULATERM, en castellà. El curs forma part de l'oferta de formació de la Xarxa Iberoamericana de Terminologia, és convalidable pel curs de postgrau online d'Introducció a la Terminologia, primer mòdul del programa propi de Màster en Terminologia.

En aquesta sisena edició de l'escola s'hi han inscrit 35 estudiants, que han rebut formació teòrica en les sessions del matí i formació pràctica, en diversos tallers, a la tarda. Enguany l'escola ha gaudit d'una oferta més àmplia de beques, ja que les han patrocinat diverses institucions: Unión Latina per a estudiants llatinoamericans vinculats a institucions de la xarxa, ACATERM per a estudiants de les universitats de llengua catalana, i AETER per a estudiants d'universitats espanyoles. A més l'oferta acadèmica ha estat inclosa en la guia de cursos d'estiu de la Xarxa Vives d'universitats, de manera que els estudiants interessats han pogut també sol·licitar beques DRAC-Estiu.

## **Seminaris i tallers**

11 d'octubre

Seminari *Mejora del acceso a la información Web utilizando tecnologías de la Web Semántica y Lingüística difusa*, a càrrec d'Eduardo Peis, School of Library Science Studies, Universidad de Granada (convidat pel grup Digidoc).

Del 17 al 21 de setembre

Seminari *A tutorial to GATE: General Architecture for Text Engineering*, a càrrec de Kalina Bontcheva, University of Sheffield (Mobilitat de doctorat , menció de qualitat MEC).

28 i 29 de juny

Seminari *Aspectos sintácticos de la Teoría Sentido-Texto*, a càrrec d'Igor Mel'cuk, Université de Montréal (Activitats de doctorat de l'IULA).

19, 20 i 26 de juny

Taller de *Gramàtiques de la generació automàtica de textos*, a càrrec de Leo Wanner (Activitats de doctorat de l'IULA).

21 i 22 de juny

Seminari *Introducción a la Teoría Sentido-Texto*, a càrrec d'Igor Mel'cuk, Université de Montréal (Activitats de doctorat de l'IULA).

De l'11 al 13 de juny

Seminari *Relaciones semánticas y tipos de relaciones en semántica*, a càrrec de Miguel Casas, Facultad de Filosofía y Letras, Universidad de Cádiz (Mobilitat de doctorat , menció de qualitat MEC).

31 de maig

Seminari *Learners' dictionaries: what next?*, a càrrec de Michael Rundell, Macmillan Education (convidat pel grup Infolex).

Del 21 al 24 de maig

Seminari *Word Meaning and Corpus Analysis*, a càrrec de Patrick Hanks (Department of Natural Language Processing, Masaryk University) (Mobilitat de doctorat , menció de qualitat MEC).

De 14 al 17 de maig, del 22 al 23 de maig  
*Seminari Forensic Linguistics (1): Legal language and the language of jury trial*, a càrrec de Chris Heffer (Centre for Language and Communication Research, Cardiff University) (Mobilitat de doctorat , menció de qualitat MEC).

26 de març  
*Seminari de presentació del grup LATEL (IULATERM)*, a càrrec de Núria Bel i Lluís de Yzaguirre (Activitats de doctorat de l'IULA).

19 de març  
*Seminari sobre Traducció Automàtica*, a càrrec Núria Bel (Activitats de doctorat de l'IULA).

12 de març  
*Seminari de presentació de l'Observatori de Neologia*, a càrrec Rosa Estopà (Activitats de doctorat de l'IULA).

05 de març  
*Taller sobre el corpus de l'IULA: explotació*, a càrrec Carme Bach (Activitats de doctorat de l'IULA).

19, 26 i 28 de febrer  
*Seminari de Metodologia de la recerca*, a càrrec M. Teresa Cabré (Activitats de doctorat de l'IULA).

14 de febrer  
*Seminari de recerca sobre discurs especialitzat*, a càrrec Guiomar Ciapuscio, Universidad de Buenos Aires, Argentina (convidada pel grup IULATERM).

12 de febrer  
*Seminari de presentació del grup Infolex i dels projectes en curs*, a càrrec Paz Battaner, Janet DeCesaris (Activitats de doctorat de l'IULA).

05 de febrer  
*Seminari de presentació dels grups UVAL i ForensicLab, i dels projectes en curs*, a càrrec Raquel Casesnoves, Jordi Cicres i Montserrat González (Activitats de doctorat de l'IULA).

29 de gener  
*Seminari de presentació del grup DIGIDOC i dels projectes en curs*, a càrrec Lluís Codina, Cristòfol Rovira (Activitats de doctorat de l'IULA).

22 de gener  
*Seminari de presentació del grup IULATERM i dels projectes en curs*, a càrrec M. Teresa Cabré (Activitats de doctorat de l'IULA).

15 de gener  
*Seminari de presentació de l'IULA i del projecte comú sobre recursos lingüístics*, a càrrec Mercè Lorente (Activitats de doctorat de l'IULA).

09 de gener al 13 de març

*Taller d'estadística i matemàtiques per a lingüistes*, a càrrec Jaume Llopis (Activitats de doctorat de l'IULA).

## **Doctorat**

### **Premi extraordinari de doctorat**

El II Premi Extraordinari de Doctorat de l'Institut Universitari de Lingüística Aplicada va ser convocat el 15 de setembre de 2006 i s'hi van presentar les següents quatre candidatures, d'entre les nou tesis qualificades amb excel·lent *cum laude* per unanimitat de la segona desena de tesis doctorals defensades del programa:

- Anna Matamala (2004)
- Teresa Vallès (2004)
- Judit Feliu (2004)
- Mercedes Suárez (2004)

Amb data del 15 de juliol de 2007, es va publicar la resolució del el II Premi Extraordinari de Doctorat de l'Institut Universitari de Lingüística Aplicada de la Universitat Pompeu Fabra a partir de la proposta del jurat, format pels doctors Miguel Casas de la Universidad de Cádiz, Vicent Salvador de la Universitat Jaume I de Castelló i Reinhold Werner de Universitat d' Augsburg, que va acordar per unanimitat que fos concedit a:

- Teresa Vallès Botey per la tesi *La creativitat lèxica en un model basat en l'ús*, del bienni 2001-03, defensada el 19 d'abril de 2004, i dirigida per M. Teresa Cabré Castellví. La tesi està publicada per Publicacions de l'Abadia de Montserrat, a la col·lecció Biblioteca Milà i Fontanals, 48 (2004), amb el mateix títol.

L'acte de lliurament es va celebrar el dia 9 de novembre de 2007 coincidint amb la Jornada de Recerca de l'IULA. El premi consisteix en un títol emès pel rectorat de la UPF i una dotació econòmica concedida per l'IULA per a l'adquisició de bibliografia o de material informàtic.

### **Tesis doctorals defensades**

Nom: Andreína Adelstein

Direcció: M. Teresa Cabré Castellví

Títol: *Unidad léxica y significado especializado: modelo de representación a partir del nombre relacional madre*

Tribunal: G. Ciapuscio (Universitat de Buenos Aires), R. Werner (Universitat d'Augsburg), M. Casas (Universitat de Cádiz), P. Faber (Universidad de Granada) i M. Lorente (UPF)

Bienni: 1998-2000

Data: 16/02/2007

Qualificació: Excel·lent cum laude per unanimitat

Nom: Jordi Cicres Bosch

Direcció: M. Teresa Turell Julià

Títol: *Aplicació de l'anàlisi de l'entonació i de l'alineació tonal a la identificació de parlants en fonètica forense*

Tribunal: Dr. Salvador Oliva Llinàs (UdG); Dr. Lluís de Yzaguirre i Maura (UPF); Dr. Eugenio Martínez Celdrán (UB); Dr. Carlos Delgado Romero (Policia Científica); Dr. Jaume Llopis Pérez (UB).

Bienni: 2000-2002

Data: 30/11/2007

Qualificació: Excel·lent cum laude per unanimitat

Nom: Montserrat Forcadell Guinjoan

Direcció: M. Teresa Turell Julià; Enric Vallduví Botet

Títol: *Information packaging, language contact and linguistic change: structural calque in Catalan*

Tribunal: Dr. Enrique Bernárdez Sanchis (Universidad Complutense de Madrid); Dr. Esteve Clua i Julve (UPF); Dr. Roeland van Hout (University Radhoud); Dra. Anna Espunya i Prat (UPF); Dra. Elena Martínez Caro (Universidad Complutense de Madrid)

Bienni: 1996-1998

Data: 20/12/2007

Qualificació: Excel·lent cum laude per unanimitat

## Projectes de tesi defensats

Nom: Roberto Cantoni

Direcció: M. Teresa Turell Julià

Títol:

Comissió:

Curs: 2007-2008

Data:

Qualificació:

Nom: Fernanda López Escobedo

Direcció: M. Teresa Turell Julià

Títol: *El análisis de las características dinámicas de la señal de habla como posible marca para identificación de hablantes con finalidad forense: un estudio para el español de México*

Comissió: Núria Bel (IULA), Lluís de Yzaguirre (IULA), M. Teresa Turell (IULA)

Bienni: 2005-2007

Data: 09/05/2007

Qualificació: Excel·lent

Nom: Daniel Luján Cazalilla

Direcció: Cristina Gelpí Arroyo

Títol: *Aproximació als diccionaris bilingües de llengües tipològicament diferents: les adposicions als diccionaris bilingües bascos*  
Comissió: Mercè Lorente Casafont (IULA), Itziar Aduriz (Dept. Lingüística UB ), Cristina Gelpí (IULA)  
Bienni: 2002-2004  
Data: 20/11/2007  
Qualificació: Notable

Nom: Amor Montané March  
Direcció: M. Teresa Cabré Castellví  
Títol: *La implantació de la terminologia normalitzada en llengua catalana: primera aproximació*  
Comissió: John Humbley (Universit  de Paris), Judit Freixa (IULA), M. Teresa Cabr  (IULA)  
Bienni: 2004-2006  
Data: 15/05/2007  
Qualificaci : Excel·lent amb matr cula d'honor  
Data sol·licitud t tol DEA: 23/07/2007

Nom: Bernab  Montejo L pez  
Direcció: M. Paz Battaner Arias  
T toll: *Introducci n al conocimiento de las ra ces posicionales de la lengua chol*  
Comissió: Julio Calvo (Universitat de Val ncia), Elisenda Bernal (IULA), M. Paz Battaner (IULA)  
Bienni: 2002-2004  
Data: 25/07/2007  
Qualificaci : Aprovat  
Data sol·licitud t toll DEA: 07/01/2008

Nom: Carolina Santamaria

Direcci :

T toll:

Comissió:

Curs: 2007-2008

Data:

Qualificaci :

Nom: Marcela Rivadeneira Valenzuela  
Direcció: Esteve Clua Julve  
T toll: *Voseo verbal en Chile. An lisis descriptivo a partir de los medios de comunicaci n audiovisual*  
Comissió: Paz Battaner (IULA), Carmen L pez (UPF) i Esteve Clua (IULA)  
Bienni: 2004-2006  
Data: 11/06/2007  
Qualificaci : Excel·lent per unanimitat  
Data sol·licitud t toll DEA: 15/01/2008

## Inscripció de tesis doctorals

Doctoranda: López Escobedo, Fernanda

Títol de la tesi: *El análisis de las características dinámicas de la señal de habla como posible marca para la identificación de hablantes con finalidad forense: Un estudio para el español de la Ciudad de México*

Direcció: Turell Julià, M. Teresa

Vinculació a grup: UVAL

Data d'inscripció: 16/05/2007

Bienni: 2005-2007

Doctoranda: Montané March, Amor

Títol de la tesi: *La implantació de la terminologia normalitzada en llengua catalana*

Direcció: Cabré Castellví, M. Teresa

Vinculació a grup: IULATERM

Data d'inscripció: 31/05/2007

Bienni: 2004-2006

Doctoranda: Rivadeneira Valenzuela, Marcela

Títol de la tesi: *El voseo en Chile. Análisis geográfico-descriptivo en medios de comunicación audiovisual*

Direcció: Clua Julve, Esteve

Data d'inscripció: 12/07/2007

Bienni: 2004-2006

Doctoranda: Salazar Burgos, Hada Rosabel

Títol de la tesi: *Descripción y representación de los adjetivos deverbales del participio en el discurso especializado*

Direcció: Estopà Bagot, Rosa

Vinculació a grup: IULATERM

Data d'inscripció: 09/03/2007

Bienni: 2004-2006

Doctoranda: Seghezzi , Natalia Andrea

Títol de la tesi: *Variación terminológica en textos orales y escritos: un primer acercamiento*

Direcció: Freixa Aymerich, Judit

Vinculació a grup: IULATERM

Data d'inscripció: 09/01/2007

Bienni: 2004-2006

Doctorant: Vargas Huesa, Teodoro

Títol de la tesi: *Análisis de unas unidades terminológicas del préstamo hipotecario desde la perspectiva léxico-semántica y pragmática de los textos especializados*

Direcció: Cabré Castellví, M. Teresa

Vinculació a grup: IULATERM

Data d'inscripció: 11/01/2007

Bienni: 2003-2005



## Seguiment de doctorands

Hi ha hagut 4 modificacions de programa, de manera que els estudiants Silvia Arano (2001-03), Margarita Rodríguez, Rogelio Garza i Isabel Teixidó (tots tres del 2002-2004) han optat per un canvi de programa cap al bienni 2005-07 i la compleció de crèdits per a l'obtenció del títol de Màster en Lingüística Aplicada. Deixen de constar per tant com a doctorands amb tesi doctoral en curs.

Durant l'any 2007 s'han emès 10 títols del Màster en Lingüística Aplicada, vinculat al programa de doctorat en Ciències del Llenguatge i Lingüística Aplicada, per superació dels 40 crèdits docents, a nom dels següents estudiants de biennis diversos:

Hajar Benmakhlouf, Diego Alberto Burgos Herrera, Eleni Davradou, Gabriela Ferraro, Agustí Mayor Llobet, Albert Morales Moreno, Juan Manuel Pérez Sánchez, Irene Renau Araque, Marta Sánchez Pol, Manuel Souto Pico.

Convé destacar que 8 d'aquests 10 titolats es mantenen també com a doctorands amb tesi doctoral en curs.

L'any 2007 s'han tramitat també 11 títols de DEA, un cop presentats els respectius projectes de tesis i superats els corresponents exàmens de DEA:

Diego Alberto Burgos Herrera, Fernanda López Escobedo, Daniel Luján Cazalilla, Amor Montané March, Bernabé Montejo López, Rogelio Antonio Nazar, Marcela Rivadeneira Valenzuela, Eufrocina Rojas Arregocés, Hada Rosabel Salazar Burgos, Natalia Andrea Seghezzi, Teodoro Vargas Huesa.

## Treballs de recerca de màsters oficials

Nom: Jenny Azarian

Direcció: Carles Tebé

Títol: *Criterios de elaboración de definiciones terminológicas en normas UNE*

Comissió:

Bienni:

Data: 19/12/2007

Qualificació:

Nom: Jordi Dosaiguas Falcó

Direcció: M. Teresa Cabré

Títol: *Primera aproximació a la polisèmia interdomini en terminologia: el cas del dret i l'economia*

Comissió:

Curs: 2007-2008

Data: 20/09/2007

Qualificació:

Nom: Maite Martí Puigvert

Direcció: M. Teresa Cabré

Títol: *Vocabulari multilingüe sobre telecomunicacions en col·laboració amb el banc de terminologia Termium*

Comissió:

Curs: 2007-2008

Data: 20/09/2007

Qualificació:

Nom: Miriam Suárez Gallo

Direcció: Mercè Lorente

Títol: *La metáfora en el discurso del genoma humano. Algunas consideraciones*

Comissió:

Curs: 2007-2008

Data: 20/09/2007

Qualificació:

Nom: Laura García Valero

Direcció: Núria Bel, Daniel Cassany

Títol: *Corrector automático de comentarios de textos elaborados sobre la lectura de un cuento*

Comissió:

Curs: 2007-2008

Data: 20/09/2007

Qualificació:

## ***Altres activitats de formació dels investigadors de l'IULA***

### **Cursos externs**

Cabré, M. Teresa

*Lenguaje, lenguas y discurso especializado: aspectos lingüísticos y cognitivos, Programa de Doctorado: Lingüística y Comunicación: Teoría y Aplicaciones*

Cádiz (Espanya), Universidad de Cádiz, 23-27 d'abril 2007

Cabré, M. Teresa

*La terminología: aspectos cognitivos, lingüísticos y comunicativos.*

Programa de Doctorat: Lingua e sociedade da información: A lingüística e as súas aplicacións, Universidade de Vigo.

Vigo (Espanya), juny de 2007

Cabré, Teresa; Estopà, Rosa

*Nou marc teòric i conseqüències en el treball terminològic (4 hores), Jornades de formació*

Barcelona (Espanya), ACATERM, febrer 2007

Da Cunha, Iria; Torres Moreno, Juan Manuel

*A linguistic model for automatic summarization of medical articles in Spanish (2 hores), Seminarios de investigación del LIA, Avignon (Francia)*  
Laboratorio de Informática (LIA) de la Universidad de Avignon, 10 de maig 2007

Estopà, Rosa  
*Lingüística general i aplicada (60 hores), Diplomatura en Logopèdia,*  
Manresa (Espanya), Fundació Universitària del Bages, octubre-gener 2007

Estopà, Rosa  
*Terminologia, IX Máster de Especialización en Documentación Médica*  
Barcelona (Espanya), Fundació Doctor Robert, abril-maig 2007

Estopà, Rosa; Tebé, Carles  
*Terminologia i recursos tecnològics (4 hores), Jornades de formació*  
Barcelona (Espanya), ACATERM, novembre 2007

Gelpí, Cristina  
*Introducció al llenguatge econòmic (20 hores), Curs de qualificació en llengua catalana*  
Bochum (Alemanya), Ruhr-Universität Bochum, 18-21 setembre 2007

Lorente, Mercè  
*I Seminario Internacional sobre Creación de Vocabularios Multilingües en Lenguas Indígenas de América Central.*  
Universidad Tecnológica de Panamá, Fundación Casa Taller & Unión Latina  
Ciudad de Panamá (Panamà), 13 al 18 de setembre de 2007.

## **Concessions de projectes d'innovació docent**

Gestionats per la secretaria de l'IULA

PLATAFORMA TECNOLÒGICA PER A LA FORMACIÓ EN TERMINOLOGIA A L'EES. Projectes per a la millora de Qualitat Docent de les Universitats de Catalunya MQD2007 de l'AGAUR MQD2007-00181.

IP M. Teresa Cabré.

Participants: professors de terminologia del grup IULATERM.

Import: 5.160,00 €

# MEMÒRIA DE RECERCA

## *Gestió d'ajuts per a la recerca*

En el marc del programa de Pla de Mesures de Suport a la Recerca per a l'any 2007 l'Institut va rebre un Ajut a personal en situació predoctoral per a estades breus en centres de recerca i presentació de ponències en congressos internacionals (EBES07.009) de 3.229,00€, i un Ajut per al cofinançament de les activitats dels instituts (COFREA07.010) de 3.282,00€. La resolució d'aquests ajuts va a càrrec de la Comissió de Recerca va ser la següent:

### EBES

Iria Da Cunha, estada a la Universitat d'Avignon (15/03/07-15/06/07).  
Assignació: 1920 €.

### COFRE

Araceli Alonso, participació a X Simposio Internacional de Comunicació Social. Assignació: 200€.

Carme Bach, participació al XXXVI Congreso de la Sociedad Española de Lingüística. Assignació: 148€.

Elisenda Bernal, participació al XXV Congrés Internacional de Linguistiques et de Philologie Romanes. Assignació: 497,69€.

Esteve Clua, participació al XII International Colloquium of the North American Catalan Society. Assignació: 690€.

Iria DaCunha, participació a AESLA 2007. Assignació: 300€.

Janet DeCesaris, participació a la VII School of Lexicography. Assignació: 400€.

John Jairo Giraldo, participació al XVI European Symposium on Language for Special Purposes. Assignació: 500€.

Montserrat González, participació al 10th International Pragmatics Conference. Assignació: 494€.

Montserrat Marimon, participació al DELPH-IN SUMMIT 2007. Assignació: 374.€.

Amor Montané, participació a Convegno Ass, I Term./Realiter "Terminologia e mediazione linguistica: approcci e metodi a confronto". Assignació: 300€.

Rogelio Nazar, participació al XXIII Congreso de la SEPLN. Assignació: 300€.

Natalia Seghezzi, participació al XXII Encuentro Internacional de la Asociación de Jóvenes Lingüistas. Assignació: 300€.

Convé destacar que el romanent de l'ajut EBES es trasllada a l'exercici de 2008 per tal com es preveu un increment de les accions de mobilitat per a doctorands (estades de recerca en centres europeus).

L'IULA ha rebut també la concessió d'un ajut I3 aplicable a descàrregues per a la recerca i altres finalitats vinculades. El Consell de Direcció de l'IULA ha acordat ajornar la despesa de l'ajut I3 a l'exercici següent 2008.

## ***Projecte comú: Corpus Tècnic i eines associades***

En el projecte del Corpus Tècnic de l'IULA i eines associades, projecte comú impulsat pel Consell de l'IULA, s'han desenvolupat les següents accions durant aquest any 2007, amb la participació dels membres següents. El seguiment regular ha anat a càrrec de la nova comissió d'eines i recursos de l'IULA, formada per Núria Bel, Jordi Vivaldi, Lluís de Yzaguirre i Mercè Lorente.

- **Manteniment del Corpus Tècnic:** Confecció de sengles corpora Gold Standard per a les llengües catalana, castellana i anglès. Revisió manual i assistida d'errors d'etiquetatge i de desambiguació. Coordinació: N. Bel. Hi han participat els següents becaris generals de l'IULA: Jordi Dosaiguas i Ruxandra Lungu (català), Natalia Seghezzi i Juan Manuel Pérez (anglès), Hada Rosabel Salazar, Manuel Souto, Óscar Moreno (castellà).
- **Selecció, proves i substitució d'un nou paquet d'eines de processament del llenguatge natural per a les llengües catalana, castellana i anglès.** Responsables: N. Bel i J. Vivaldi.
- **Anàlisi sintàctica.** Responsable: Montserrat Marimon. Avaluació de l'analitzador per al castellà, desenvolupament d'un treebank de proves i adaptació d'un demostrador on line. Hi han col·laborat també els becaris Natàlia Seghezzi, Jordi Dosaiguas i Manuel Souto.
- **COLDIC (Gestor de diccionaris de l'IULA).** Responsables: Núria Bel i Sergio Espeja. S'ha desenvolupat un programa que permet incorporar qualsevol diccionari en format digital, representar-ne el format i extreure'n informació. A més l'eina permet combinar qualsevol conjunt de diccionaris que tinguin camps informatius comuns. Hi ha col·laborat el becari Pedro Patiño i l'estudiant en pràctiques Clara Borràs.
- **Desenvolupament en curs de noves eines vinculades al processament i a l'extracció d'informació del Corpus Tècnic:** Jaguar (eina d'explotació estadística del corpus), Busca-Wüsca (prototips de recuperació i classificació automàtica de textos) i Poppins (Disseny experimental de classificador de documents amb aprenentatge supervisat). Responsable: Rogelio Nazar.
- **Grup de treball d'anàlisi discursiu en el Corpus Tècnic.** Coordinador: Josep M. Castellà. S'ha engegat aquest grup de treball per tal de detectar les necessitats dels estudiosos del text de l'IULA que ara no es contemplen en la interfície BwanaNet, de cara al disseny de la futura versió de la interfície, programada per al bienni 2009-2010. Hi participen els següents membres de l'IULA: Carme Bach, M Teresa Cabré, Josep M. Castellà, Ona Domènech, Montserrat González, Mercè Lorente, Jaume Martí i Montserrat Ribas.

Revisada la planificació presentada per la direcció al Consell de l'IULA en data 17/1/08, es pot confirmar el compliment del calendari en l'elaboració d'eines i recursos associades al projecte comú Corpus Tècnic de l'IULA, amb un retard de 4 mesos aproximadament.

## **Activitats de R+D del grup INFOLEX**

Grup de recerca consolidat 2005SGR00245  
IP. M. Paz Battaner

### **Ajuts i projectes de recerca concedits**

Ajut per al cofinançament de les activitats dels grups de recerca, COFRE  
COFREB07.058

Pla de Mesures de Suport a la Recerca

01/01/2007 - 31/12/2007

1.154,00 €

Sol·licitant: Battaner Arias, M. Paz

XIII International Congress of the European Association for Lexicography  
2007ARCS200044

12/12/2007 – 12/12/2008

5.000,00 €

Sol·licitant: DeCesaris Ward, Janet

### **Tasques de coordinació de xarxes i associacions**

El grup INFOLEX continua ocupant-se la secretaria de l'associació AELEX.

A més durant el 2007 ha coordinat les reunions del comitè executiu de l'associació EURALEX, en ser els organitzadors del proper congrés EURALEX, que se celebrarà al juliol de 2008 a Barcelona. Les reunions de la junta d'EURALEX s'han celebrat els dies 1 i 2 de juny de 2007 a l'edifici Rambla de la UPF.

### **Seminaris i reunions de recerca del grup**

11 de maig

Works in progress: trabajos de línea a càrrec d'Irene Renau.

13 d'abril

Presentació de comunicacions i/o articles in progress a càrrec d'Elisenda Bernal.

16 de març

Presentació de comunicacions i/o articles in progress: sobre "Patrones léxico-sintácticos" i "Voces que necesitan información de uso" a càrrec de Carmen López, Encarnación Atienza (DTF-UPF)

16 de febrer

P. Hank, *Norms and explotations*: Terminologia i substantius, a càrrec d'Araceli Alonso.

26 de gener

P. Hank, *Norms and explotations*: Presentació i verbs, a càrrec de M. Paz Battaner.

## **Activitats de R+D del grup IULATERM**

Grup de recerca consolidat 2005SGR00232

IP. M. Teresa Cabré

### **Ajuts concedits al grup**

Ajut per al cofinançament de les activitats dels grups de recerca, COFRE  
COFREB07.059

Pla de Mesures de Suport a la Recerca

01/01/2007 - 31/12/2007

3.748,00 €

Sol·licitant: Cabré Castellví, M. Teresa

I Congr s Internacional de Neologia en les Lleng es Rom niques

2007ARCS200038

12/12/2007 – 12/12/2008

5.000,00 €

IULATerm, OBNEO

Sol·licitant: Cabré Castellví, M. Teresa

Ayudas para estancias de movilidad en el extranjero "Jos  Castillejo" para j venes doctores, JC2007-00357

Programa Jos  Castillejo

05/08/2007 – 5/8/2008

11.775,00 €

Sol·licitant: Teb  Soriano, Carles

Ajuts per a la presentaci  de pon ncies a congressos, simposis i jornades internacionals, PRESENTA, PRESENTA07.004

Pla de Mesures de Suport a la Recerca

01/01/2007 - 31/12/2007

750,00 €

IP: Teb  Soriano, Carles

## **Projectes de recerca concedits i contractes R+D**

Enriquecimiento de ontologías para la extracción de información de los discursos especializados en español y catalán, RICOTERM3, HUM2007-65966-C02-1/FILO

Plan Nacional de I+D+I

01/10/2007 - 30/09/2010

71.390,00 €

IP: Lorente Casafont, Mercè

Iberian neology (a previous project for Neorom on neology of romance languages): contrastive studies about portuguese, spanish and catalan neologisms, HP2007-0035

Acciones integradas: Amb la Universitat de Lisboa i l'ILTEC

01/10/2007 – 1/10/2008

8.320,00 €

IP: Cabré Castellví, M. Teresa

Convenio entre la Unión Latina y la Universitat Pompeu Fabra para proyectos de terminología y neología dentro el marco de las actividades de RITERM

Unión Latina

29/05/2007 - 29/05/2008

13.920,00€

Responsable: Maria Teresa Cabré Castellví

Conveni específic entre el TERMCAT, Centre de Terminologia, i la Universitat Pompeu Fabra per al Projecte "Seguiment de la Implantació de la terminologia catalana"

TERMCAT

01/06/2007 - 01/06/2008

28.000,00€

Responsable: Maria Teresa Cabré Castellví

Entente de partenariat pour l'enrichissement en espagnol du Grand Dictionnaire Terminologique (GDT)

Office québécois de la langue française

28/02/2007 - 28/02/2009

Responsable: Maria Teresa Cabré Castellví

Aquesta relació d'ajuts, projectes i convenis de recerca del grup IULATERM es completa amb les incloses en els apartats dels grups OBNEO, LATEL, COMPUTERM i DIGIDOC, els membres dels quals formen part de la unitat de recerca IULATERM (grup consolidat 2005SGR00232).

## **Tasques de coordinació de xarxes i associacions**

Els dies 8 i 9 de juny de 2007 es va celebrar la IX Assemblea General de REALITER i la jornada "*Terminologia e mediazione linguistica: approcci e metodi a confronto*", a Bertinoro (Forlì, Itàlia). Pel grup IULATERM hi varen participar M. Teresa Cabré i Amor Montané. A la reunió de Bertinoro es va anunciar la



celebració del *I Congrés de Neologia de les Llengües Romàniques* per al maig de 2008 a Barcelona.

Rosa Estopà ha continuat ocupant el càrrec de vicepresidenta de RITERM, durant l'exercici 2007. La xarxa ha publicat el tercer número de la revista *Debate Terminológico*, amb un article d'Albert Morales per part d'IULATERM.

AETER, l'Associació Espanyola de Terminologia, presidida per M. Teresa Cabré, ha realitzat les reunions regulars del comitè executiu i també ha participat de les reunions de la COLTE i del Comitè AEN/CTN 191 d'AENOR. AETER ha celebrat l'assemblea ordinària anual a Madrid, a la seu del CINDOC-CSIC, el dia 4 d'octubre de 2007. Per part d'IULATERM, hi ha participat M. Teresa Cabré.

La V Jornada d'ACATERM ha rebut el títol de *II Jornada de Terminologia i Serveis Lingüístics: Nous reptes dels professionals en la comunicació especialitzada*, i s'ha celebrat a la Universitat de les Illes Balears el 25 de maig de 2007, coorganitzada juntament amb el Departament de Filologia Catalana i Lingüística General i amb el Servei Lingüístic de la UIB. Per part d'ACATERM, les responsables de l'organització han estat Marta Estella (UAB), Magdalena Ramon (UIB) i Mercè Lorente (UPF).

ACATERM ha celebrat, just abans de la V Jornada, l'assemblea anual el dia 24 de maig de 2007, en què hi ha hagut una renovació parcial de la Junta. El dia 20 de juny de 2007, s'ha constituït la nova junta, que ha escollit el Dr. Jaume Martí Llobet, membre d'IULATERM, com a nou president.

El president de la Secció Filològica de l'Institut d'Estudis Catalans, el Dr. Joan Martí Castell, ha informat la Junta d'ACATERM que en el primer plenari de l'any 2008 es portarà a votació l'adscripció d'ACATERM com a societat filial de l'IEC i la proposta que la Dra. M. Teresa Cabré en sigui la delegada.

RITERM, AETER i ACATERM han convocat respectivament ofertes de beques per a estudiants perquè poguessin venir a l'IULA a l'Escola Internacional d'Estiu de Terminologia de juliol de 2007 (Vegeu activitats organitzades).

## **Estades de recerca de membres del grup**

Iria da Cunha

Estada de recerca predoctoral

Grup Traitement Automatique du Langage Naturel Écrit (TALNE), Université d'Avignon

Període: març-juny de 2007

Ajut: EBES-IULA

## **Seminaris i reunions de recerca del grup**

22 de juny

Estades de recerca Grup *Traitement Automatique du Langage Naturel Écrit (TALNE)*, *Université d'Avignon*, a càrrec d'Iria da Cunha i Grup *Équipe de Recherche en Syntaxe et Sémantique (ERSS)*, *Université de Toulouse-Le Mirail*, a càrrec de John Jairo Giraldo.

Participació al col·loqui "Terminologie: approches transdisciplinaires" de Gatineau a càrrec de M. Teresa Cabré.

11 al 13 de juny

Relaciones semánticas y tipos de relaciones en semántica, a càrrec de Miguel Casas (Facultad de Filosofía y Letras, Universidad de Cádiz). Ajut de mobilitat per al doctorat, convidat pel grup IULATERM.

02 de març

Gramàtica d'unificació per al castellà implementada en la plataforma LKB a càrrec de Montserrat Marimon.

14 de febrer

Seminari de recerca sobre discurs especialitzat, a càrrec de Guiomar Ciapuscio (Univ. de Buenos Aires, Argentina)

23 de febrer

Generación semiautomática de ontologías a càrrec de Rafael Pedraza (DigiDoc)

09 de febrer

Explotación estadística de corpus: análisis conceptual y clasificación de documentos a càrrec de Rogelio Nazar.

06 de febrer

Revisió de la tipologia de Neologismes del Observatori de Neologia a càrrec de Rosa Estopà.

## **Premis i distincions**

M. Teresa Cabré Castellví, catedràtica de la UPF, ha estat guardonada amb el Premi Eugen Wüster 2007, per les seves contribucions en el camps de la terminologia en general i particularment en el desenvolupament de la recerca en aquest àmbit. El premi Eugen Wüster es concedeix cada tres anys a personalitats que han destacat en la recerca i la dinamització internacional de la terminologia, en record del fundador d'aquesta disciplina universitària, i per iniciativa del Internacional Information Centre for Terminology (INFOTERM), l'Eugen Wüster Archive de la Universitat de Viena i l'Austrian National Library, i amb la col·laboració de l'International Institute for Terminology Research i l'Ajuntament de Wieselburg, ciutat natal de Wüster.

## **Activitats de R+D de l'OBSERVATORI DE NEOLOGIA**

Figura de recerca integrada dins del grup consolidat IULATERM

Direcció: M. Teresa Cabré Castellví

Coordinació: Rosa Estopà Bagot

### **Projectes de recerca concedits i convenis de R+D**

Contracte entre Larousse editorial S.L. i la Universitat Pompeu Fabra per al projecte Antenes Neològiques de l'Observatori de Neologia

Larousse Editorial

20/03/2007 - 20/03/2008

4.100,00€

Responsable: Judit Freixa Aymerich

Conveni entre Larousse editorial S.L. i la Universitat Pompeu Fabra per al projecte Detecció de Neologismes en Llengua Castellana

Larousse Editorial

20/03/2007 - 20/03/2008

6.662,00€

Responsable: Rosa Estopà Bagot

Acord entre l'Institut d'Estudis Catalans i la Universitat Pompeu Fabra per al finançament de l'Observatori de Neologia

Institut d'Estudis Catalans

17/09/2007 - 17/09/2008

3.125,16€

Responsable: Maria Teresa Cabré Castellví

Annex al conveni de col·laboració entre l'Instituto Cervantes i la UPF per al projecte "Neologismos del español y del catalán en el portal del CVC"

Instituto Cervantes

10/1/2007 - 31/12/2007

9.863,94€

Responsable: Maria Teresa Cabré Castellví

### **Altres novetats de l'Observatori de Neologia**

L'Institut d'Estudis Catalans ha aprovat la concessió d'un ajut per al projecte "NEOXOC, desenvolupament d'una xarxa d'observatoris de neologia de les varietats geolèctals del català", dins del programa de recerca de 2008-2010, amb una dotació de 30.000,00 €.

"El Correo Digital" s'ha fet ressò de la tasca de l'Observatori de Neologia, a través de les declaracions de Judit Freixa, entrevistada arran de la seva participació en el Seminario sobre el español en los informativos de televisión (abril 2007), organitzada per Fundeu.

L'Observatori de Neologia ha fet conèixer els neologismes més usats als mitjans de comunicació l'any 2006, globalment i per a cadascun dels mitjans analitzats. Els neologismes més freqüents de la premsa en català del 2006, seguint el criteri lexicogràfic que utilitza l'Observatori de Neologia, han estat els següents: *aerolínia, ecosocialista, il·legalitzar, sociovergència, blaugrana, on line, blog, botellón* i *kale borroka*, dels quals només *blaugrana* ha estat recollit a la segona edició del DIEC. Els neologismes més freqüents de la premsa catalana en castellà del 2006, han estat els següents: *blog, online/on line, president, desarrollador, deslocalización, kale borroka, barcelonismo, centroderecha, spam* i *antisistema*.

## **Activitats de R+D de LATEL**

Laboratori integrat dins del grup consolidat IULATERM  
Direcció: Lluís de Yzaguirre Maura

## **Projectes de recerca concedits i convenis de R+D**

Adquisición automática de información léxica, AAILE2, HUM2007-61067/FILO

Plan Nacional de I+D+I  
01/10/2007 - 30/09/2008  
7.260,00 €  
IP: Bel Rafecas, Núria

Fase preparatoria de infraestructuras para humanidades CLARIN, CAC-2007-23

Acciones complementarias  
01/11/2007 - 30/06/2008  
129.000,00 €  
IP: Bel Rafecas, Núria

Contracte entre l'empresa ABC Enciklopedioj S.L i la Universitat Pompeu Fabra per a la realització del projecte de recerca o estudi titulat "Desenvolupament d'un traductor automàtic basat en la tecnologia Apertium per al català-esperanto i castellà-esperanto"

28/02/2007 - 28/10/2007  
48.889,00€  
Responsable: Núria Bel Rafecas

Contracte de recerca amb Telefónica Investigación y Desarrollo S.A per a l'elaboració de tres documents en el marc del projecte PI TLF 06: SOLUCIONES MULTILINGÜES (13223

13/11/2006 - 31/01/2007  
Responsable: Núria Bel Rafecas

## **Altres novetats de LATEL**

L'IULA lidera a Espanya el projecte CLARIN per a la creació d'infraestructura europea per a la recerca en humanitats, sota la coordinació de la professora Núria Bel. En la fase preparatòria 2008-2010 s'estan desenvolupant un demostrador per a la llengua catalana, amb el suport de l'Institut d'Estudis Catalans i amb finançament de la Direcció General de Recerca de la Generalitat de Catalunya, un demostrador per a la llengua castellana, amb el suport de la Real Academia Española i amb finançament del Ministeri d'Educació i Ciència. En aquesta etapa preparatòria s'ha convidat a participar en el projecte totes les institucions i tots els grups de recerca en tecnologia lingüístiques de l'estat espanyol, amb els quals s'estan signant progressivament sengles convenis de cooperació.

Sota la direcció del professor Lluís de Yzaguirre s'ha presentat una proposta a la Secretaria General de Mitjans de Comunicació de la Generalitat de Catalunya per al projecte RESOLC-MITJANS, que vol ser una aplicació derivada dels resultats del projecte SOLC, desenvolupat amb la col·laboració de l'Institut d'Estudis Catalans, especialment dissenyada per als professionals dels mitjans de comunicació audiovisuals.

### ***Activitats de R+D del grup DIGIDOC***

Grup de recerca en procés de reconeixement i integrat dins del grup consolidat IULATERM  
IP: Lluís Codina Bonilla

### **Ajuts concedits i contractes de R+D**

Des de gener de 2007 els ajuts i els contractes de recerca obtinguts pel grup DIGIDOC estan gestionats pel Departament de Comunicació (Vegeu memòria específica).

### **Seminaris i reunions de recerca del grup**

14 de juny

Herramientas de análisis documental aplicadas al periodismo de investigación a càrrec de Ruth Rodríguez (UPF),  
Extracción automática de taxonomías a càrrec de Rafael Pedraza Jiménez (UPF)

24 de maig

Sessió a càrrec de Toni González (UAO)  
Recursos culturales gubernamentales online: como encontrar museos en Europa a càrrec de Ricard Monistrol (UPF)

10 de maig

Editor online de Metadatos DigiDoc a càrrec de Cristòfol Rovira (UPF)  
PDF y accesibilidad a càrrec de Ramón Voces (UAB)

19 d'abril

Seminari del Grup de recerca DigiDoc

## ***Activitats de R+D del grup UVAL***

Grup de recerca consolidat 2005SGR00272  
IP: M. Teresa Turell Julià

### **Ajuts concedits i contractes de R+D**

Ajut per al cofinançament de les activitats dels grups de recerca, COFRE, COFREB07.060

Pla de Mesures de Suport a la Recerca

01/01/2007 - 31/12/2007

1.065,00 €

IP: Turell Julià, M. Teresa

Idiolectometria aplicada a la lingüística forense, HUM2007-29140-E

Programa EXPLORA-INGENIO 2010

01/12/2007 - 30/11/2008

44.000,00 €

Forensiclab

IP: Turell Julià, M. Teresa

### **Tasques de coordinació de xarxes i associacions**

Participació a les reunions de la comissió científica de la International Conference on Language Variation and Change (ICLaVE), de la qual UVAL en forma part, per preparar el proper congrés (ICLaVE 5) que s'ha de celebrar al juny de 2009 (Xipre).

### **Estades de recerca de membres del grup**

Spasova, Maria S.

Familiarització amb les tècniques d'anàlisi d'atribució forense d'autoria més actuals

Birmingham (Gran Bretanya)

Aston University

1 octubre - 31 novembre de 2007

## ***Activitats de R+D del FORENSICLAB***

Laboratori integrat dins del grup de recerca consolidat UVAL  
Dir. M. Teresa Turell

### **Contractes articles 83**

TÍTOL DEL CONTRACTE: Dictamen pericial sobre un cas de Detecció de Plagi entre un reportatge del National Geographic i l'obra científica de [...]. Pendent de Vista Oral (EC003218).

EMPRESA/ADMINISTRACIÓ FINANÇADORA: Particular y RBA Publicaciones.  
DURACIÓ DES DE: Maig 2006 FINS: Febrer 2007  
INVESTIGADOR RESPONSABLE: Dra. M. Teresa Turell Julià, ForensicLab (IULA)

TÍTOL DEL CONTRACTE: Dictamen pericial sobre un cas de Detecció de Plagi – ASEREJÉ.

EMPRESA/ADMINISTRACIÓ FINANÇADORA: Sony ATV Music Publishing Holdings Sociedad Cooperativa.

DURACIÓ DES DE: Novembre 2007 FINS: Febrer 2008

INVESTIGADOR RESPONSABLE: Dra. M. Teresa Turell Julià, ForensicLab (IULA)

### **Tasques de coordinació de xarxes i associacions**

Reunió de la comissió executiva de la International Association of Forensic Linguists (IAFL), de la qual UVAL en forma part, per preparar el proper congrés internacional de la IAFL, que se celebrarà al juliol de 2009 (Seattle, EUA).

## CONGRESSOS I JORNADES ORGANITZATS

### 09 - 12 juliol 2007

VI Simposio Internacional de Terminología. Literalidad y dinamicidad en el discurso económico

L'edició de 2007 del simposi d'estiu organitzat bianualment pel grup IULATERM s'ha centrat temàticament en el discurs econòmic, per tal com és un exemple clar de proximitat de la terminologia especialitzada i del lèxic comú, tret compartit amb totes les ciències humanes i socials, i també de la creativitat lèxica basada en la metàfora. Per altra banda, els textos especialitzats de l'economia dels darrers anys ens ofereixen noves denominacions com *economia evolutiva*, *economia dinàmica*, *bioeconomia*, *sistemes dinàmics en front de sistemes mecànics*, *ontologia de l'economia*, *globalització*, *internalització*, entre d'altres, algunes de les quals es presenten com a transmissores de conceptes fonamentals en la revisió crítica de la matèria o en noves aproximacions de caràcter interdisciplinari. Els mediadors lingüístics observen sovint com la innovació de la terminologia en els textos d'economia és constant, i són conscients de la necessitat de conèixer-ne els canvis.

La inauguració ha anat a càrrec de Jaume Casals, vicerector de professorat de la UPF, de Mercè Lorente, directora de l'IULA, i de M. Teresa Cabré, directora de les activitats d'estiu d'IULATERM. El programa s'ha desenvolupat al voltant de les tres ponències principals convidades següents:

Adriana Russo, coordinadora del Grup de Terminologia del Fons Monetari Internacional (FMI) de Washington: *Dificultades prácticas en el desarrollo de la terminología económica orientada a la traducción*

Joaquim Silvestre, catedràtic d'economia de la University of California: *The English language and economic terminology: An application to Catalan*

Catherine Resche, professora del Departament de Llengües de la Université Panthéon-Assas (Paris II): *La terminologie au service du discours dans le domaine économique*

S'hi han presentat 13 comunicacions seleccionades, i a la darrera jornada se celebrat la taula rodona de síntesi, amb la participació de tots els ponents convidats i sota la coordinació de Lisa Gilbert, professora de traducció econòmica del Departament de Traducció i Filologia de la UPF.

Aquesta edició del simposi ha comptat amb 65 assistents (aforament limitat) i ha gaudit del següents ajut per a l'organització i la publicació de les actes: AACC HUM2007-29168-E/FILO del Ministeri d'Educació i Ciència de 9.000,00€.



## **09 de novembre de 2007**

### Jornada de Recerca de l'IULA

Arran de l'acord de la Comissió de Recerca de l'IULA, s'ha posat en marxa la celebració d'una jornada de recerca interna, com a reorganització dels diversos seminaris que se celebraven en el programa de doctorat de l'IULA i per recuperar un espai d'intercanvi de tots els membres i grups del centre. La inauguració de la jornada de 2007 ha anat a càrrec de la vicerectora de Postgrau, Doctorat i Relacions Internacionals, María Morrás Ruiz-Falcó, del president de la Comissió de Recerca, Lluís de Yzaguirre, i de la directora de l'IULA, Mercè Lorente.

L'acte inaugural ha inclòs el lliurament del II Premi Extraordinari de Doctorat de l'IULA a Teresa Vallès i Botey per la tesi doctoral *La creativitat lèxica en un model basat en l'ús*, del bienni 2001-2003, defensada el 19 d'abril de 2004 i dirigida per M. Teresa Cabré Castellví.

En la sessió del matí els grups de l'IULA (INFOLEX, IULATERM, UVAL) i els grups de recerca vinculats, DIGIDOC (Dep. Comunicació) i el grup de recerca en generació (Dep. Tecnologies de la Informació i la Comunicació) han presentat les principals línies de recerca actuals i els diversos projectes de recerca vigents. En la sessió de la tarda s'han presentat 10 comunicacions de resultats de recerca, a càrrec d'investigadors joves de l'IULA (doctorands i joves doctors).

## **19 Des 2007**

### Presentació del projecte d'infraestructures per a les humanitats CLARIN

Després de la benvinguda institucional a càrrec de Ferran Sanz, Vicerector de Política Científica de la UPF, i de Mercè Lorente, directora de l'IULA, els representants dels diversos grups de recerca en tecnologies del llenguatge de l'estat espanyol, convidats a participar en el projecte CLARIN, van iniciar la primera jornada de treball de la fase preparatòria del projecte.

La jornada es va organitzar al voltant de tres sessions:

Presentació de CLARIN, a càrrec del coordinador del projecte europeu, Steven Krawer. Presentació de la Fase Preparatòria CLARIN a Espanya, a càrrec de la coordinadora del projecte Núria Bel. Presentació dels aspectes tècnics de CLARIN, a càrrec de Montserrat Marimon. Presentació dels centres i grups convidats i debat sobre els recursos espanyols i la tecnologia que es podria incorporar a CLARIN.

Els resultats de la jornada seran els convenis signats entre les institucions que decideixin participar amb recursos i/o tecnologia en la fase preparatòria de CLARIN.

# PUBLICACIONS DE L'IULA

## *Edicions de l'IULA*

### **Sèrie Activitats**

**19-** Turell, M. Teresa; Spassova, Maria; Cicres, Jordi (ed.). *Proceedings of the 2nd European IAFL Conference on Forensic Linguistics / Language and the Law*. Barcelona: Institut Universitari de Lingüística Aplicada. Universitat Pompeu Fabra, 2007. 358 p. (Sèrie Activitats; 19) ISBN 978-84-96742-28-4

**Resum:** Aquest volum conté la majoria de les conferències plenàries i algunes de les comunicacions presentades al Segon Congrés Europeu de la IAFL sobre Lingüística Forense/Llengua i Dret celebrat a l'Institut Universitari de Lingüística Aplicada (Universitat Pompeu Fabra, Barcelona) els dies 14, 15 i 16 de setembre de 2006. La celebració d'aquest congrés va ser la resposta a una necessitat, manifestada des de feia molt de temps per la comunitat científica, d'aplegar a tots els investigadors europeus, però també d'altres continents, que es dediquen a la recerca i actuen de perits en els diferents camps en què s'estructura la Lingüística Forense/Llengua i Dret. Inclou 5 conferències plenàries, 22 comunicacions, 3 treballs sotmesos al col·loqui, Law & Cognition, 3 treballs sotmesos al col·loqui, Comprehensibility in Legal Contexts, i 2 pòsters - tots ells avaluats d'acord amb la seva a) rellevància conceptual i metodològica pel que fa a la Lingüística Forense, b) substància empírica i conceptual, c) qualitat argumentativa, i d) originalitat.

### **Sèrie Monografies**

**11.1-** Lorente, M. ; Estopà, R. ; Freixa, J. ; Martí, J. ; Tebé, C. (ed.). *Estudis de lingüística i de lingüística aplicada en honor de M. Teresa Cabré Castellví. Vol. 1: De mestres*. Barcelona: Institut Universitari de Lingüística Aplicada. Universitat Pompeu Fabra, 2007. p. (Sèrie Monografies; 11.1) ISBN 978-84-96742-07-9

**Resum:** En aquest llibre s'apleguen trenta-dos treballs sobre lingüística general i lingüística aplicada, publicats en honor de M. Teresa Cabré Castellví. Els estudis cobreixen aspectes diversos de l'anàlisi del discurs, l'enginyeria lingüística, la història de la lingüística, la lexicografia, la morfologia lèxica, la neologia, la planificació lingüística i la terminologia. En el volum I hi trobareu sis articles d'alguns seus dels mestres.

**11.2-** Lorente, M. ; Estopà, R. ; Freixa, J. ; Martí, J. ; Tebé, C. (ed.). *Estudis de lingüística i de lingüística aplicada en honor de M. Teresa Cabré Castellví. Vol. 2: De deixebles*. Barcelona: Institut Universitari de Lingüística Aplicada. Universitat Pompeu Fabra, 2007. p. (Sèrie Monografies; 11.2) ISBN 978-84-96742-08-6

**Resum:** En aquest llibre s'apleguen trenta-dos treballs sobre lingüística general i lingüística aplicada, publicats en honor de M. Teresa Cabré Castellví. Els estudis cobreixen aspectes diversos de l'anàlisi del discurs, l'enginyeria lingüística, la història de la lingüística, la lexicografia, la morfologia lèxica, la neologia, la

planificació lingüística i la terminologia. En el volum II s'inclouen vint-i-sis articles de deixebles de doctorat de l'homenatjada.

**12-** Turell M. Teresa (ed.). *El plurilingüismo en España*. Barcelona: Institut Universitari de Lingüística Aplicada. Universitat Pompeu Fabra, 2007. 513 p. (Sèrie Monografies; 12) ISBN 978-84-96742-17-8

**Resum:** *El plurilingüismo en España* tracta dels aspectes sociolingüístics i psicolingüístics dels grups minoritaris establerts i de nova migració a Espanya. Tres línies d'investigació principals permeten analitzar les minories presents a Espanya: la llengua, la migració i la discriminació. Algunes minories es caracteritzen per la llengua, la migració i la discriminació; altres comunitats es defineixen solament per la llengua i la migració, però els seus membres no pateixen discriminació; un altre grup de comunitats no es caracteritza per un migració recent, però els seus membres són discriminats i les seves llengües no estan ni tan sols reconegudes de forma oficial. I finalment, hi ha algunes comunitats que no troben el suficient suport legal i institucional i les llengües d'aquestes poden ser objecte de discriminació o trobar-se en una relació asimètrica pel que fa a la llengua espanyola. L' objectiu principal d' aquest llibre és contribuir a la descripció de totes aquestes llengües i comunitats d'Espanya, en particular, d'aquelles que mai no han estat descrites. Un objectiu secundari permetrà conèixer millor les diferents llengües i comunitats presents a Espanya amb la finalitat de contribuir a la sempre necessària comprensió entre la gent i els pobles, immigrants i amfitrions, en un món canviant el futur del qual només es pot concebre en clau d'interculturalitat.

## Sèrie Tesis

**20-** Bevilacqua, Cleci Regina. *Unidades fraseológicas especializadas eventivas: descripción y reglas de formación en el ámbito de la energía solar*. Barcelona: Institut Universitari de Lingüística Aplicada. Universitat Pompeu Fabra, 2007. p. (Sèrie Tesis; 20) ISBN 978-84-89782-32-7

**Resum:** *Unidades Fraseológicas Especializadas Eventivas: descripción y reglas de formación en el ámbito de la energía solar*, tesi doctoral defensada el juny de 2004 a l'Institut Universitari de Lingüística Aplicada de la Universitat Pompeu Fabra, proposa la descripció de les Unitats Fraseològiques Especialitzades Eventives així com la formulació de les regles que expliquen la seva creació. El treball parteix d'una revisió àmplia del concepte de fraseologia especialitzada i proposa una definició per a aquestes unitats. La tesi ofereix un panorama de l'àrea a la que pertanyen els textos del corpus – l'energia solar –, proposa una classificació semàntica de les unitats recollides i, basant-se en el Model Lexemàtic Funcional, presenta la descripció i regles que expliquen la constitució de les mateixes, tenint en compte elements sintàctics, semàntics i pragmàtics.

**21-** Adelstein, Andreína. *Unidad léxica y significado especializado: modelo de representación a partir del nombre relacional "madre"*. Barcelona: Institut Universitari de Lingüística Aplicada. Universitat Pompeu Fabra, 2007. p. (Sèrie Tesis; 21) ISBN 978-84-89782-31-0

**Resum:** *Unidad léxica y significado especializado: modelo de representación a partir del nombre relacional 'madre'*, tesi doctoral defensada el febrer de 2007 a l' Institut Universitari de Lingüística Aplicada de la Universitat Pompeu Fabra, estudia el significat lèxic especialitzat, a partir de l' anàlisi del funcionament de noms relacionals en corpora textuals. El treball ofereix una modelització d'entrada lèxica

dinàmica, que integra la semàntica especialitzada i la no especialitzada conjugant d'aquesta manera el model comunicatiu de la terminologia amb models polisèmics de generació del significat lèxic. La tesi proporciona, també, criteris de reconeixement formal de informació semàntica especialitzada, útils per a desenvolupar diversos tipus d'aplicacions.

## **Sèrie Aula Digital**

**6-** Cabré Castellví, M. T. (ed.). *Curso de Postgrado Online de Introducción a la Terminología 4ª Edición (2006)*. Barcelona: Institut Universitari de Lingüística Aplicada. Universitat Pompeu Fabra, 2007. p. (Sèrie Aula Digital; 6) ISBN 978-84-89782-33-4

**Resum:** *Curso de Postgrado Online de Introducción a la Terminología* inclou els materials de suport a l'estudi de la quarta edició del curs que porta el mateix nom, impartit entre gener i març de 2006, en el marc del programa de formació a distància Iul@online, organitzat pel grup de recerca IULATERM..

**7-** Cabré Castellví, M. T. (ed.). *Diploma de Postgrado Online Nivel Intermedio I: terminología y necesidades profesionales 2ª Edición (2005)*. Barcelona: Institut Universitari de Lingüística Aplicada. Universitat Pompeu Fabra, 2007. p. (Sèrie Aula Digital; 7) ISBN 978-84-89782-34-1

**Resum:** *Diploma de Postgrado Online: Terminología y necesidades profesionales* inclou els materials de suport a l'estudi de la segona edició del curs que porta el mateix nom, impartit entre octubre de 2005 i gener de 2006, en el marc del programa de formació a distància Iul@online, organitzat pel grup de recerca IULATERM.

## **Papers de l'IULA**

### **Sèrie Informes**

Observatori de Neologia. *Neologismes documentats en textos escrits i orals en català (2006)*. Barcelona: Institut Universitari de Lingüística Aplicada. Universitat Pompeu Fabra, 2007. 80 p. (Papers de l'IULA. Sèrie Informes; 45)

Observatori de Neologia. *Neologismes documentats en textos escrits en castellà (2006)*. Barcelona: Institut Universitari de Lingüística Aplicada. Universitat Pompeu Fabra, 2007. 70 p. (Papers de l'IULA. Sèrie Informes; 46)

## PUBLICACIONES DELS INVESTIGADORS DE L'IULA

Adelstein, Andreína (2007). *Unidad léxica y significado especializado: modelo de representación a partir del nombre relacional "madre"*. Barcelona: Institut Universitari de Lingüística Aplicada. Universitat Pompeu Fabra. (Sèrie Tesis; 21)

Adelstein, Andreína (2007). "Los modelos de texto en la teoría terminológica". Dins *Desde y hacia el texto: estudios de traducción y terminología*. San Miguel de Tucumán: CETRATER; Departamento de Idiomas Modernos. Universidad Nacional de Tucumán. 84-94.

Adelstein, Andreína (2007). "Orientaciones actuales de la Terminología: la dimensión semántica en la teoría y en las aplicaciones". Dins *Desde y hacia el texto: estudios de traducción y terminología*. San Miguel de Tucumán: CETRATER; Departamento de Idiomas Modernos. Universidad Nacional de Tucumán.. 11-43.

Adelstein, Andreína (2007). "Valor especializado de nombres relacionales en compuestos terminológicos". Dins *Estudis de lingüística i de lingüística aplicada en honor de M. Teresa Cabré Castellví. Vol. 2: De deixebles. 2*. Barcelona: Institut Universitari de Lingüística Aplicada. Universitat Pompeu Fabra. 165-178. (Sèrie Monografies; 11.2)

Alarcón, Rodrigo; Sierra, Gerardo; Bach, Carme (2007). "Developing a Definitional Knowledge Extraction System". Dins *Proceedings of the 3rd Language & Technology Conference*. Poznan: Wydawnictwo Poznanskie Sp. 374-379.

Alonso, Araceli; DeCesaris, Janet (2007). "El léxico del medio ambiente en los diccionarios generales". Dins *Actas X Simposio Intenacional de Comunicación Social (22-26 de enero de 2007)*. Santiago de Cuba: Centro de Lingüística Aplicada. Ministerio de Centro de Lingüística Aplicada. Ministerio de Ciencia, Tecnología y Medio Ambiente. 68-72.

Alonso, Araceli; DeCesaris, Janet (2007). "Morfología y terminología: descripción y análisis del sufijo normalizador -ción en el área del medio ambiente". Dins *Actas del VI Congreso de Lingüística General*. Santiago de Compostela: Arco Libros. 2327-2342.

Bach, Carme; Martí, Jaume (2007). "Revisió crítica de les característiques del discurs especialitzat: el pes de la llei del mercat". Dins *Estudis de lingüística i de lingüística aplicada en honor de M. Teresa Cabré Castellví. Vol. 2: De deixebles. 2*. Barcelona: Institut Universitari de Lingüística Aplicada. Universitat Pompeu Fabra. 179-195. (Sèrie Monografies; 11.2)

Baeza-Yates, Ricardo; Marcos, Mari-Carmen (2007). "Las distintas caras de la Web". Dins *El factor humano en la cibercultura*. Buenos Aires: Alfagrama. 65-114.

Battaner, M. Paz; Torner, Sergi (2007). "Designación y predicación en las definiciones lexicográficas". Dins *Reflexiones sobre el diccionario*. A Coruña: Universidade da Coruña. 151-164. (Anexos de Revista de Lexicografía; 6)

Bel, Núria; Espeja, Sergio; Marimon, Montserrat (2007). "Automatic Acquisition of Grammatical Types for Nouns". Dins *Human Language Technologies 2007: The Conference of the North American Chapter of the Association for Computational Linguistics; Companion Volume, Short Papers*. Rochester; New York: Association for Computational Linguistics. 5-8.

Bernal, E. (2007). "Formació de verbs, variants morfològiques i neologismes: entre la genuïtat i el calc". Dins *Estudis de lingüística i de lingüística aplicada en honor de M. Teresa Cabré Castellví. Vol. 2: De deixebles*. 2. Barcelona: Institut Universitari de Lingüística Aplicada. Universitat Pompeu Fabra. 197-208. (Sèrie Monografies; 11.2)

Bernal, Elisenda (2007). "Fabra i la formació de paraules: els criteris morfològics". Dins *La figura i l'obra de Pompeu Fabra*. Barcelona: Universitat Pompeu Fabra. 115-126.

Bernal, Elisenda (2007). "Diccionario y gramática: propuestas para un diccionario digital". Dins *Reflexiones sobre el diccionario*. A Coruña: Universidade da Coruña. 165-180. (Anexos de Revista de Lexicografía; 6)

Bevilacqua, Cleci Regina (2007). *Unidades fraseológicas especializadas eventivas: descripción y reglas de formación en el ámbito de la energía solar*. Barcelona: Institut Universitari de Lingüística Aplicada. Universitat Pompeu Fabra. (Sèrie Tesis; 20)

Bevilacqua, Cleci Regina (2007). "Unidades fraseológicas especializadas eventivas: características y propuesta de descripción". Dins *Estudis de lingüística i de lingüística aplicada en honor de M. Teresa Cabré Castellví. Vol. 2: De deixebles*. 2. Barcelona: Institut Universitari de Lingüística Aplicada. Universitat Pompeu Fabra. 209-220. (Sèrie Monografies; 11.2)

Bevilacqua, Cleci; Coimbra, Sue Ane Christello; Mattos, Monissa; Silveira, Diônifer Alan da (2007). "Chutando o balde: a fraseologia no ensino e na tradução". Dins *Anais do I Fórum Internacional da Diversidade Lingüística*. 1. Porto Alegre: UFRGS. 1-11.

Cabré Castellví, M. T. (ed.) (2007). *Curso de Postgrado Online de Introducción a la Terminología 4ª Edición (2006)*. Barcelona: Institut Universitari de Lingüística Aplicada. Universitat Pompeu Fabra. (Sèrie Aula Digital; 6)

Cabré Castellví, M. T. (ed.) (2007). *Diploma de Postgrado Online Nivel Intermedio I: terminología y necesidades profesionales 2ª Edición (2005)*. Barcelona: Institut Universitari de Lingüística Aplicada. Universitat Pompeu Fabra. (Sèrie Aula Digital; 7)

Cabré, M. T.; Condamines, A.; Ibekwe-SanJuan, F. (2007). "Introduction. Application-driven terminology engineering". Dins *Application-Driven Terminology Engineering*. Amsterdam; Philadelphia: John Benjamins Publishing Company. 1-17. (Benjamins Current Topics; 2)

Cabré, M. Teresa (2007). "Una propuesta de organización de la terminología del español: el proyecto TERMINESP". Dins *Donde dice... Boletín de la Fundación del Español Urgente*. 9. Madrid: Fundación del Español Urgente (Fundéu). 4-6. [en línia]  
<http://www.fundeu.es/IMAGENES/revistaPDF/633301296264687500.pdf>

Cabré, M. Teresa; Bach, Carme; Castellà, J.M.; Martí, J. (2007). "La caracterización lingüística del discurso especializado". Dins *Actas del XXIV Congreso Internacional de AESLA: aprendizaje de lenguas, uso del lenguaje y modelación cognitiva: perspectivas aplicadas entre disciplinas*. [s.l.]: UNED; AESLA. 851-857.

Cabré, M. Teresa (2007). "Constituir un corpus de textos de especialidad: condiciones y posibilidades". Dins *Les corpus en linguistique et en traductologie*. Arras: Artois Presses Université. 89-106. (Traductologie)

Cabré, M. Teresa (2007). "Términos y palabras en los diccionarios". Dins *Vernetzungen: Bedeutung in Wort, Satz und Text. Festschrift für Gerd Wotjak zum 65. Geburtstag*. Frankfurt am Main: Peter Lang. 71-84.

Cámara de la Fuente, L. (2007). "Internacionalización de contenidos: retos para internacionalizar la terminología". Dins *Estudis de lingüística i de lingüística aplicada en honor de M. Teresa Cabré Castellví. Vol. 2: De deixebles*. 2. Barcelona: Institut Universitari de Lingüística Aplicada. Universitat Pompeu Fabra. 231-239. (Sèrie Monografies; 11.2)

Casesnoves Ferrer, Raquel (2007). "Cambios en los usos lingüísticos durante la normalización lingüística". Dins *Actas del XXIV Congreso Internacional de AESLA: aprendizaje de lenguas, uso del lenguaje y modelación cognitiva: perspectivas aplicadas entre disciplinas*. [s.l.]: UNED; AESLA. 1143-1155.

Casesnoves Ferrer, Raquel (2007). "Cambios previsibles e imprevisibles en la situación demográfica lingüística de Valencia". Dins *Actas del VI Congreso de Lingüística General*. 3. Santiago de Compostela: Arco Libros. 3611-3622.

Cassany, Daniel; Gelpí, Cristina; López Ferrero, Carmen (2007). "El español en contextos laborales". Dins *Lingüística aplicada del español*. Madrid: Arco/Libros. 449-482.

Castellà, Josep M.; Comelles, Salvador; Cros, Anna; Vilà, Montserrat (2007). *Entendre('s) a classe. Les estratègies comunicatives dels docents ben valorats*. Barcelona: Graó.

Castellà, Josep M. (2007). "La subordinació en el discurs oral i escrit". Dins *Actes del Tretzè Col·loqui Internacional de Llengua i Literatura Catalanes. Universitat de Girona, 9-12 de setembre de 2003. Volum II*. vol. 2.

Barcelona: Publicacions de l'Abadia de Montserrat. (Biblioteca Abat Oliva; 274)

Cicres, Jordi; de Yzaguirre, Lluís; Llopis, Jaume (2007). "Presentation of SERP (Electronic System of Speakers Recognition)". Dins *Proceedings of the 2nd European IAFL Conference on Forensic Linguistics / Language and the Law*. Barcelona: Institut Universitari de Lingüística Aplicada. Universitat Pompeu Fabra. 101-106. (Sèrie Activitats; 19)

Clua, Esteve; Lloret, Maria-Rosa (2007). "Clasificación de variedades dialectales mediante técnicas de análisis multivariante, a partir de un corpus oral". Dins *Actas del VI Congreso de Lingüística General (Santiago de Compostela, 3-7 de mayo de 2004, Vol 3*. Madrid: Arco Libros. 3623-3634.

Coll, Alba (2007). "El sufijo -ing ¿creatividad al poder?". Dins *Donde dice... Boletín de la Fundación del Español Urgente*. 9. Madrid: Fundación del Español Urgente (Fundéu). 16. [en línia] <http://www.fundeu.es/IMAGENES/revistaPDF/633301296264687500.pdf>

Cristòfol, Rovira; Mari-Carmen Marcos; Lluís Codina (2007). "Repositorios de publicaciones digitales de libre acceso en Europa: análisis y valoración de la accesibilidad, posicionamiento web y calidad del código". Dins *El profesional de la información*. 16(1). Barcelona: Swets & Zeitlinger. 24-38.

Avaluació de la revista

CARHUS: C

ICDS: 6,7414

Buidat a FRANCIS ; INSPEC ; ISTA ; LISA ; LISTA ; PASCAL ; SSCI ; ACADEMIC SEARCH COMPLETE ; ISOC ; SCOPUS

Avaluació externa: Sí

Apertura consell redacció: Sí

Cuenca, M. Josep; Bach, C. (2007). "Contrasting the form and use of reformulation markers". Dins *Discourse Studies*. 9(2). London: SAGE Publications. 149-175.

Avaluació de la revista

ICDS: 9,1321

da Cunha Fanego, Iria (2007). "Importancia del marcaje de las relaciones discursivas para la generación automática de resúmenes". Dins *Actas del VI Congreso de Lingüística General*. Santiago de Compostela: Arco Libros. 835-846.

da Cunha, Iria; Fernández, Silvia; Velázquez, Patricia; Vivaldi, Jorge; SanJuan, Eric; Torres-Moreno, Juan Manuel (2007). "A new hybrid summarizer based on Vector Space Model, Statistical Physics and Linguistics". Dins *MICAI 2007: Advances in Artificial Intelligence: 6th Mexican International Conference on Artificial Intelligence, Aguascalientes, Mexico, November 4-10, 2007, Proceedings*. Berlin: Springer. 872-882. (Lecture Notes in Computer Science; 4827)

da Cunha, Iria; Llopis, Jaume (2007). "Constatación de la validez de los resúmenes adjuntos a artículos médicos de investigación de cara a la evaluación de resúmenes automáticos". Dins *Actas del XXIV Congreso Internacional de AESLA: aprendizaje de lenguas, uso del lenguaje y*



*modelación cognitiva: perspectivas aplicadas entre disciplinas*. [s.l.]: UNED; AESLA. 1493-1499.

da Cunha, Iria; Wanner, Leo; Cabré, M. Teresa (2007). "Summarization of specialized discourse: The case of medical articles in Spanish". Dins *Terminology*. 13(2). Amsterdam: John Benjamins. 249-286.

Avaluació de la revista

CARHUS: B

ICDS: 7,0042

Domènech Bagaria, O. (2007). "La noció de text especialitzat des de la perspectiva de la teoria comunicativa de la terminologia". Dins *Estudis de lingüística i de lingüística aplicada en honor de M. Teresa Cabré Castellví. Vol. 2: De deixebles. 2*. Barcelona: Institut Universitari de Lingüística Aplicada. Universitat Pompeu Fabra. 241-253. (Sèrie Monografies; 11.2)

Domènech, Ona; Estopà, Rosa; Mayoral, Cristina (2007). "Neologia lèxica i mitjans de comunicació oral". Dins *13è Col·loqui Internacional de Llengua i Literatura Catalanes Girona. Setembre, 2003. 2*. Barcelona: Publicacions de l'Abadia de Montserrat.

Estopà, R. (2007). "Segments no terminològics proposats per un extractor de terminologia com a unitats terminològiques". Dins *Estudis de lingüística i de lingüística aplicada en honor de M. Teresa Cabré Castellví. Vol. 2: De deixebles. 2*. Barcelona: Institut Universitari de Lingüística Aplicada. Universitat Pompeu Fabra. 255-276. (Sèrie Monografies; 11.2)

Estopà, Rosa (2007). "El Observatorio de neología: dos décadas entre palabras nuevas". Dins *Donde dice... Boletín de la Fundación del Español Urgente. 9*. Madrid: Fundación del Español Urgente (Fundéu). 12-14. [en línia]

<http://www.fundeu.es/IMAGENES/revistaPDF/633301296264687500.pdf>

Feliu, J. (2007). "Les relacions conceptuals, un element clau en la detecció i l'extracció de coneixement especialitzat". Dins *Estudis de lingüística i de lingüística aplicada en honor de M. Teresa Cabré Castellví. Vol. 2: De deixebles. 2*. Barcelona: Institut Universitari de Lingüística Aplicada. Universitat Pompeu Fabra. 285-294. (Sèrie Monografies; 11.2)

Freixa, J. (2007). "Dels graus de sinonímia al contínuum de variació terminològica". Dins *Estudis de lingüística i de lingüística aplicada en honor de M. Teresa Cabré Castellví. Vol. 2: De deixebles. 2*. Barcelona: Institut Universitari de Lingüística Aplicada. Universitat Pompeu Fabra. 295-308. (Sèrie Monografies; 11.2)

Freixa, Judit (2007). "Neologismos frecuentes del español". Dins *Donde dice... Boletín de la Fundación del Español Urgente. 9*. Madrid: Fundación del Español Urgente (Fundéu). 7-11. [en línia]

<http://www.fundeu.es/IMAGENES/revistaPDF/633301296264687500.pdf>

Freixa, Judit; Montané, Amor (2007). "La variació en termes matemàtics". Dins *Llengua & literatura: revista anual de la Societat Catalana de Llengua i Literatura*. 18. Barcelona: Institut d'Estudis Catalans. 257-283.

Avaluació de la revista

CARHUS: A

ICDS: 0,4

Gelpí, C. (2007). "Representació del coneixement jurídic als diccionaris per a la traducció castellà-català". Dins *Estudis de lingüística i de lingüística aplicada en honor de M. Teresa Cabré Castellví. Vol. 2: De deixebles*. 2. Barcelona: Institut Universitari de Lingüística Aplicada. Universitat Pompeu Fabra. 309-321. (Sèrie Monografies; 11.2)

Gelpí, Cristina (2007). "Reliability of online bilingual dictionaries". Dins *Dictionary visions, research and practice: selected papers from the 12th International Symposium on Lexicography, Copenhagen 2004*. Amsterdam: John Benjamins. 3-12. (Terminology and Lexicography Research and Practice; 10)

Giraldo, John J. (2007). "Tratamiento de las siglas en los principales diccionarios de abreviaciones en Internet". Dins *Estudis de lingüística i de lingüística aplicada en honor de M. Teresa Cabré Castellví. Vol. 2: De deixebles*. 2. Barcelona: Institut Universitari de Lingüística Aplicada. Universitat Pompeu Fabra. 323-336. (Sèrie Monografies; 11.2)

González Condom, Montserrat (2007). "Ús de llavors i aleshores en el registre col·loquial". Dins *Actes del Tretzè Col·loqui Internacional de Llengua i Literatura Catalanes. Universitat de Girona, 9-12 de setembre de 2003. Volum II*. vol. 2. Barcelona: Publicacions de l'Abadia de Montserrat. 181-197. (Biblioteca Abat Oliva; 274)

Ibekwe-SanJuan, F.; Condamines, A.; Cabré, M. T. (ed.) (2007). *Application-Driven Terminology Engineering*. Amsterdam; Philadelphia: John Benjamins Publishing Company. (Benjamins Current Topics; 2)

López Trigal, Lorenzo; Turell, M. Teresa; Lavratti, Neiva (2007). "Las comunidades lusohablantes portuguesa, brasileña y caboverdiana". Dins *El plurilingüismo en España*. Barcelona: Institut Universitari de Lingüística Aplicada. Universitat Pompeu Fabra. 399-432. (Sèrie Monografies; 12)

Lorente, M.; Estopà, R.; Freixa, J.; Martí, J.; Tebé, C. (ed.) (2007). *Estudis de lingüística i de lingüística aplicada en honor de M. Teresa Cabré Castellví. Vol. 1: De mestres*. 1 vol.. Barcelona: Institut Universitari de Lingüística Aplicada. Universitat Pompeu Fabra. (Sèrie Monografies; 11.1)

Lorente, M.; Estopà, R.; Freixa, J.; Martí, J.; Tebé, C. (ed.) (2007). *Estudis de lingüística i de lingüística aplicada en honor de M. Teresa Cabré Castellví. Vol. 2: De deixebles*. 1 vol.. Barcelona: Institut Universitari de Lingüística Aplicada. Universitat Pompeu Fabra. (Sèrie Monografies; 11.2)

Lorente, M. (2007). "Les unitats lèxiques verbals dels textos especialitzats. Redefinició d'una proposta de classificació". Dins *Estudis de lingüística i de*

*lingüística aplicada en honor de M. Teresa Cabré Castellví. Vol. 2: De deixebles.* 2. Barcelona: Institut Universitari de Lingüística Aplicada. Universitat Pompeu Fabra. 365-380. (Sèrie Monografies; 11.2)

Lorente, Mercè (2007). "Semántica de las unidades verbales en el discurso especializado sobre genoma humano". Dins *Actas del VI Congreso de Lingüística General*. Santiago de Compostela: Arco Libros. 865-875.

Lunn, Patricia V.; DeCesaris, Janet (2007). *Investigación de gramática (2a ed.)*. Boston: Heinle and Heinle.

Marcos, Mari-Carmen (2007). "Interfaces web de parlamentos y de bibliotecas parlamentarias". Dins *Anuario ThinkEPI*. Barcelona: ThinkEPI. 186-189.

Marcos, Mari-Carmen (2007). "La usabilidad en España, un boom muy necesario". Dins *Anuario ThinkEPI*. Barcelona: ThinkEPI. 178-183.

Marcos, Mari-Carmen (2007). "De la estantería a la pantalla hay sólo un paso ¿o un escalón?". Dins *Anuario ThinkEPI*. Barcelona: ThinkEPI. 184-185.

Marimon, Montserrat; Bel, Núria; Espeja, Sergio; and Seghezzi, Natalia (2007). "The Spanish Resource Grammar: Pre-processing Strategy and Lexical Acquisition". Dins *Proceedings of the ACL2007 Workshop on Deep Linguistic Processing*. Stroudsburg; PA 18360: Association for Computational Linguistics. 105-111.

Marimon, Montserrat; Bel, Núria; Seghezzi, Natalia (2007). "Test Suite Construction for a Spanish Grammar". Dins *Proceedings of the Grammar Engineering Across Frameworks (GEAF07) Workshop*. (1). Stanford: CSLI Publications. 250-264. (CSLI Studies in Computational Linguistics ONLINE) [en línia] <http://csli-publications.stanford.edu/site/ONLN.html>

Marimon, Montserrat; Seghezzi, Natalia; Bel, Núria (2007). "An Open-source Lexicon for Spanish". Dins *Procesamiento del Lenguaje Natural*. 39. [s.l.]: Sociedad Española para el Procesamiento del Lenguaje Natural. 131-137. [en línia] <http://www.sepln.org/revistaSEPLN/revista/39/index.html>

Avaluació de la revista

ICDS: 4,301

Buidat a FRANCIS ; ISOC

Avaluació externa: No

Apertura consell redacció: No

Marzo, Ángel; Turell, M. Teresa (2007). "Las comunidades gitanas". Dins *El plurilingüismo en España*. Barcelona: Institut Universitari de Lingüística Aplicada. Universitat Pompeu Fabra. 265-285. (Sèrie Monografies; 12)

Mestres i Serra, Josep M. (2007). "La lectura i la consulta de diccionaris generals". Dins *El llibre i la lectura: una revolució en la història de la humanitat*. Barcelona: Institut d'Estudis Catalans; Consorci Universitat Internacional Menéndez Pelayo de Barcelona - Centre Ernest Lluch. 99-136.

Mestres, Josep M. (2007). "Per un tractament unívoc de les unitats pluriverbals en fraseologia i terminologia". Dins *Estudis de lingüística i de lingüística aplicada en honor de M. Teresa Cabré Castellví. Vol. 2: De deixebles*. 2. Barcelona: Institut Universitari de Lingüística Aplicada. Universitat Pompeu Fabra. 381-400. (Sèrie Monografies; 11.2)

Morales Moreno, Albert (2007). "Estudio sobre la variación weblog, blog y bitácora en discursos de diferente grado de especialidad". Dins *Debate Terminológico*. 3. París: RITERM (Red Iberoamericana de Terminología). [en línia] [http://www.riterm.net/revista/n\\_3/Art\\_Morales\\_Moreno.pdf](http://www.riterm.net/revista/n_3/Art_Morales_Moreno.pdf)

Avaluació de la revista

Apertura consell redacció: Sí

Nazar, Rogelio; Sánchez Pol, Marta (2007). "An Extremely Simple Authorship Attribution System". Dins *Proceedings of the 2nd European IAFL Conference on Forensic Linguistics / Language and the Law*. Barcelona: Institut Universitari de Lingüística Aplicada. Universitat Pompeu Fabra. 197-203. (Sèrie Activitats; 19)

Nazar, Rogelio; Vivaldi, Jorge; Wanner, Leo (2007). "Towards Quantitative Concept Analysis". Dins *Procesamiento del Lenguaje Natural*. 39. [s.l.]: Sociedad Española para el Procesamiento del Lenguaje Natural. 139-246. [en línia] <http://www.sepln.org/revistaSEPLN/revista/39/17.pdf>

Avaluació de la revista

ICDS: 4,301

Buidat a FRANCIS ; ISOC

Avaluació externa: No

Apertura consell redacció: No

Observatori de Neologia (2007). *Neologismes documentats en textos escrits i orals en català (2006)*. Barcelona: Institut Universitari de Lingüística Aplicada. Universitat Pompeu Fabra. (Papers de l'IULA. Sèrie Informes; 45)

Observatori de Neologia (2007). *Neologismes documentats en textos escrits en castellà (2006)*. Barcelona: Institut Universitari de Lingüística Aplicada. Universitat Pompeu Fabra. (Papers de l'IULA. Sèrie Informes; 46)

Rafael Pedraza-Jiménez; Lluís Codina; Cristòfol Rovira (2007). "Web semántica y ontologías en el procesamiento de la información documental". Dins *El profesional de la información*. 16(6). Barcelona: Swets & Zeitlinger. 569 - 578.

Avaluació de la revista

CARHUS: C

ICDS: 6,7414

Buidat a FRANCIS ; INSPEC ; ISTA ; LISA ; LISTA ; PASCAL ; SSCI ; ACADEMIC SEARCH COMPLETE ; ISOC ; SCOPUS

Avaluació externa: Sí

Apertura consell redacció: Sí

Ribas Bisbal, M. (2007). "Construint i deconstruint identitats: denominacions i designacions de la immigració". Dins *Estudis de lingüística i de lingüística aplicada en honor de M. Teresa Cabré Castellví. Vol. 2: De deixebles*. 2. Barcelona: Institut Universitari de Lingüística Aplicada. Universitat Pompeu Fabra. 401-408. (Sèrie Monografies; 11.2)

Ribas Bruguer, Marta (2007). "Un tractament lexicogràfic per a l'alineació automàtica de textos jurídics paral·lels". Dins *Estudis de lingüística i de lingüística aplicada en honor de M. Teresa Cabré Castellví. Vol. 2: De deixebles. 2*. Barcelona: Institut Universitari de Lingüística Aplicada. Universitat Pompeu Fabra. 409-418. (Sèrie Monografies; 11.2)

Rovira Fontanals, Cristòfol (2007). "Anàlisi de llocs web de televisions en català". Dins *BiD: textos universitaris de biblioteconomia i documentació*. 18. Barcelona: Facultat de Biblioteconomia i Documentació. Universitat de Barcelona. [en línia]  
[http://www2.ub.edu/bid/consulta\\_articulos.php?fichero=18rovir3.htm](http://www2.ub.edu/bid/consulta_articulos.php?fichero=18rovir3.htm)

Avaluació de la revista

CARHUS: D

ICDS: 3,699

Buidat a LISA

Avaluació externa: No

Apertura consell redacció: No

Rovira, Cristòfol; Marcos, Mari-Carmen; Codina, Lluís (2007). "Repositorios de publicaciones digitales de libre acceso en Europa: análisis y valoración de la accesibilidad, posicionamiento web y calidad del código". Dins *El profesional de la información*. 16(1). Barcelona: Swets & Zeitlinger. 24-38.

Avaluació de la revista

CARHUS: C

ICDS: 6,7414

Buidat a FRANCIS ; INSPEC ; ISTA ; LISA ; LISTA ; PASCAL ; SSCI ; ACADEMIC SEARCH COMPLETE ; ISOC ; SCOPUS

Avaluació externa: Sí

Apertura consell redacció: Sí

Solé, E. (2007). "La formació de noms col·lectius en català: tradició i innovació". Dins *Estudis de lingüística i de lingüística aplicada en honor de M. Teresa Cabré Castellví. Vol. 2: De deixebles. 2*. Barcelona: Institut Universitari de Lingüística Aplicada. Universitat Pompeu Fabra. 419-428. (Sèrie Monografies; 11.2)

Spasova, Maria S.; Turell, M. Teresa (2007). "The Use of Morpho-syntactically Annotated Tag Sequences as Markers of Authorship". Dins *Proceedings of the 2nd European IAFL Conference on Forensic Linguistics / Language and the Law*. Barcelona: Institut Universitari de Lingüística Aplicada. Universitat Pompeu Fabra. 229-237. (Sèrie Activitats; 19)

Suárez de la Torre, M. (2007). "La variación denominativa explícita: ¿dificultad o problema de traducción?". Dins *Estudis de lingüística i de lingüística aplicada en honor de M. Teresa Cabré Castellví. Vol. 2: De deixebles. 2*. Barcelona: Institut Universitari de Lingüística Aplicada. Universitat Pompeu Fabra. 429-438. (Sèrie Monografies; 11.2)

Tebé, C. (2007). "La presència de l'àrea temàtica en l'estructura de les unitats terminològiques polilexemàtiques". Dins *Estudis de lingüística i de lingüística aplicada en honor de M. Teresa Cabré Castellví. Vol. 2: De deixebles. 2*. Barcelona: Institut Universitari de Lingüística Aplicada. Universitat Pompeu Fabra. 447-458. (Sèrie Monografies; 11.2)

Torner, Sergi (2007). *De los adjetivos calificativos a los adverbios en -mente: semántica y gramática*. Madrid: Visor Libros. (Gramática del español; 12)

Turell M. Teresa (ed.) (2007). *El plurilingüismo en España*. Barcelona: Institut Universitari de Lingüística Aplicada. Universitat Pompeu Fabra. (Sèrie Monografies; 12)

Turell, M. Teresa (2007). "Variation and Change in Spanish. Ralph Penny, Cambridge: Cambridge University Press, 2000. 284 pp.". Dins *Spanish in Context*. 4 (1). Amsterdam; Filadelfia: John Benjamins. 122-126. [en línia] <http://www.swetswise.com/eAccess/viewFulltext.do?articleID=32547741>

Turell, M. Teresa (2007). "Plagio y traducción literaria". Dins *Vasos comunicantes*. 37(1). Madrid: Sección Autónoma de Traductores de Libros de la Ace. 43-54.

Avaluació de la revista

CARHUS: D

ICDS: 0,4

Turell, M. Teresa; Corcoll, Cristina (2007). "Las comunidades anglohablantes británica y norteamericana de los Estados Unidos". Dins *El plurilingüismo en España*. Barcelona: Institut Universitari de Lingüística Aplicada. Universitat Pompeu Fabra. 309-343. (Sèrie Monografies; 12)

Turell, M. Teresa; Spassova, Maria; Cicres, Jordi (ed.) (2007). *Proceedings of the 2nd European IAFL Conference on Forensic Linguistics / Language and the Law*. Barcelona: Institut Universitari de Lingüística Aplicada. Universitat Pompeu Fabra. (Sèrie Activitats; 19)

Turell, M. Teresa (2007). "Presentación y agradecimientos". Dins *El plurilingüismo en España*. Barcelona: Institut Universitari de Lingüística Aplicada. Universitat Pompeu Fabra. 13-14. (Sèrie Monografies; 12)

Turell, M. Teresa (2007). "La composición plurilingüe de España: más allá de Babel". Dins *El plurilingüismo en España*. Barcelona: Institut Universitari de Lingüística Aplicada. Universitat Pompeu Fabra. 15-77. (Sèrie Monografies; 12)

Vallès, T. (2007). "Els prefixoides del català". Dins *Estudis de lingüística i de lingüística aplicada en honor de M. Teresa Cabré Castellví. Vol. 2: De deixebles*. 2. Barcelona: Institut Universitari de Lingüística Aplicada. Universitat Pompeu Fabra. 459-471. (Sèrie Monografies; 11.2)

Vidal, V. (2007). "Consideraciones en torno a la descripción terminográfica de la combinatoria léxica especializada: aspectos macroestructurales". Dins *Estudis de lingüística i de lingüística aplicada en honor de M. Teresa Cabré Castellví. Vol. 2: De deixebles*. 2. Barcelona: Institut Universitari de Lingüística Aplicada. Universitat Pompeu Fabra. 473-487. (Sèrie Monografies; 11.2)

Vigil, Bárbara; Turell, M. Teresa (2007). "Las comunidades judías". Dins *El plurilingüismo en España*. Barcelona: Institut Universitari de Lingüística Aplicada. Universitat Pompeu Fabra. 287-306. (Sèrie Monografies; 12)

Vivaldi Palatresi, Jorge; Rodríguez Hontoria, Horacio (2007). "Evaluation of terms and term extraction systems. A practical approach.". Dins *Terminology*. 13(2). Amsterdam: John Benjamins. 225-248.

Avaluació de la revista

CARHUS: B

ICDS: 7,0042

Vivaldi, J. (2007). "Utilización de ontologías para la extracción de términos". Dins *Estudios de lingüística i de lingüística aplicada en honor de M. Teresa Cabré Castellví. Vol. 2: De deixebles*. 2. Barcelona: Institut Universitari de Lingüística Aplicada. Universitat Pompeu Fabra. 489-505. (Sèrie Monografies; 11.2)

Dades quantitatives: 93 referències

De membres actuals de l'IULA: 79 de 40 autors diferents

De joves doctors de l'IULA (externs associats): 14 de 9 autors diferents

Autoria de llibre: 5

Edició de llibre: 7

Article de revista: 17

Capítol de llibre: 41

Actes de congressos: 21

Papers: 2

Indexació de revistes: 12 dels articles són indexats

Relació CARHUS de revistes (Catalunya): 1-A; 2-B; 4-C, 2-D; 4 revistes no incloses.

## PARTICIPACIÓ EN CONGRESSOS

Conferència (CF), Comunicació (COM), Ponència (PON), Pòster (POS), Taula rodona (TR), Taller (TLL)

Alarcón, Rodrigo; Sierra, Gerardo; Bach, Carme  
*Developing a Definitional Knowledge Extraction System*  
3rd Language & Technology Conference: Human Language Technologies  
Poznan (Polonia), Adam Mickiewicz University in Poznan and Adam  
Mickiewicz University Foundation, 05 octubre de 2007  
COM

Alonso, Araceli; Burgos, Diego  
*Creación de bases de datos terminológicos*  
VI Escola Internacional d'Estiu de Terminologia  
Barcelona (Espanya), Institut Universitari de Lingüística Aplicada, 2-6 de  
juliol de 2007  
TLL

Alonso, Araceli; DeCesaris, Janet  
*El léxico del medio ambiente en los diccionarios generales*  
ACTAS-I, X Simposio Internacional Comunicación Social. Santiago de Cuba,  
22-26 enero de 2007  
Santiago de Cuba (Cuba), Centro de Lingüística Aplicada. Ministerio de  
Ciencia, Tecnología y Medio Ambiente., 22-26 gener de 2007  
PON

Battaner, M. Paz; Brumme, Jenny  
*Una traducción de Darwin al español en una obra divulgativa (1872)*  
IV Coloquio Internacional sobre la Historia de los lenguajes Ibero-románicos  
de especialidad  
Salzburg (Alemania), Universitat de Salzburg, 17-20 maig de 2007  
COM

Bel, Núria; Espeja, Sergio; Marimon, Montserrat  
*Automatic Acquisition of Grammatical Types for Nouns*  
Human Language Technologies: The Annual Conference of the North  
American Chapter of the Association for Computational Linguistics (NAACL-  
HLT 2007)  
Rochester, NY (EEUU), Association for Computational Linguistics &  
University of Rochester, 22-27 d'abril de 2007  
POS

Bernal, Elisenda  
*Hacia un diccionario digital de afijos del catalán*  
Colloquio internazionale "Dizionari possibili"  
Roma (Itàlia), Università Roma Tre, 6-7 juliol de 2007  
PON



Bernal, Elisenda  
*Fabra i la formació de paraules: els criteris morfològics*  
La lingüística de Pompeu Fabra avui  
Barcelona, Universitat Pompeu Fabra, 7 de maig de 2007  
TR

Bernal, Elisenda  
*Nuevos prefijos: implicaciones para la morfología y la lexicografía*  
XXV Congrès International de Linguistique et Philologie Romanes  
Innsbruck (Àustria), Institut für Romanistik – Leopold-Franzens-Universität,  
3-8 setembre de 2007  
COM

Bernal, Elisenda  
*Elementos para un diccionario digital de afijos del catalán: los prefijos negativos*  
XXV Congrès International de Linguistique et Philologie Romanes  
Innsbruck (Àustria), Institut für Romanistik – Leopold-Franzens-Universität,  
3-8 setembre de 2007  
COM

Bernal, Elisenda; Costa, Joan  
*La coordinació docent en les assignatures de GAD A2 I (Català) i Llengua normativa A (català)*  
Jornades de docència 2007  
Barcelona, Universitat Pompeu Fabra, 28-29 juny de 2007  
COM

Cabré, M. Teresa  
*La norme en terminologie*  
Colloque "Prescriptions en langue"  
París (França), Université Paris Diderot-Paris 7, 15-16 de novembre de 2007  
TR

Cabré, M. Teresa  
*Panorama des approches et des tendances de la terminologie*  
Colloque Terminologie: approches transdisciplinaires  
Outaouais (Canadà), Université du Québec en Outaouais, 2-4 de maig de 2007  
CF

Cabré, M. Teresa  
*Tipología textual y transferencia del conocimiento*  
Encuentro sobre el español con fines específicos  
Comillas (Cantabria) (Espanya), Universidad de Alcalá, Fundación Campus Comillas, 8-9 de febrer de 2007  
CF

Cabré, M. Teresa  
*Organizar la terminología del español en su conjunto: ¿realidad o utopía?*  
IV Congreso Internacional de la Lengua Española. Presente y futuro de la lengua española: unidad en la diversidad

Cartagena de Indias (Colombia), Centro de Convenciones y Exposiciones  
Cartagena de Indias, 26-29 de març de 2007

PON

Cabré, M. Teresa

*Presentación del proyecto TERMINESP*

Jornada sobre terminología científica y tecnológica en español

Madrid (Espanya), Fundación Española para la Ciencia y la Tecnología, 4  
octubre de 2007

CF

Cabré, M. Teresa

*Normativització (II): onomàstica, lexicografia, terminologia*

Simposi internacional sobre el català al segle XXI: balanç de la situació i  
perspectives

Barcelona, Secció Filològica, Institut d'Estudis Catalans, 24-26 d'octubre de  
2007

CF

Cabré, M. Teresa; Da Cunha, Iria; Ferraro, Gabriela

*Propuesta de etiquetaje discursivo y sintáctico-comunicativo orientado a la  
evaluación de un modelo lingüístico de resumen automático*

XXV International AESLA Conference - 25 years of Applied Linguistics in  
Spain: Landmarks and Challenges"

Murcia (Espanya), Universidad de Murcia, 19-21 d'abril de 2007

COM

Cabré, M. Teresa; Montané, Amor

*Bases pour la construction d'une méthodologie de suivi de l'implantation  
terminologique*

Colloque Terminologie: approches transdisciplinaires

Outaouais (Canadà), Université du Québec en Outaouais, 2-4 de maig de  
2007

COM

Cabré, M. Teresa; Montané, Amor

*La implantació de la terminologia normalitzada en llengua catalana*

Jornada Realiter/Ass.I.Term "Terminologia e mediazione linguistica:  
approcci e metodi a confronto"

Bertinoro (Itàlia), Realiter/Ass.I.Term, 8 de juny de 2007

CF

Cabré, M. Teresa; Tebé, Carles

*Les critères d'attribution thématique des termes dans les grandes banques  
de données terminologiques : problèmes et solutions*

Colloque Terminologie: approches transdisciplinaires

Outaouais (Canadà) (Canadà), Université du Québec en Outaouais, 2-4 de  
maig de 2007

COM

Casesnoves Ferrer, Raquel; Sankoff, David; Jones Hywel

*A quantitative approach to situating the revitalization of Welsh and Scottish Gaelic within a typology derived from linguistic normalization programs in Spain*

XXV Congreso Internacional de la Asociación Española de Lingüística Aplicada

Murcia, Departamento de Filología Inglesa, 19-21 abril de 2007

COM

Casesnoves, Raquel

*Language Policy and Revitalization Programs in Spain, Ireland and United Kingdom*

11th International Conference on Minority Languages

Pécs (Hongria), Research Institute for Ethnic and National Minority Studies, 5-6 juliol de 2007

COM

Casesnoves, Raquel

*Quantitative assessment of revitalization programs in Spain, Ireland and United Kingdom*

6th International Symposium on Bilingualism

Hamburg (Alemanya), University of Hamburg, 30 maig-2 juny de 2007

COM

Casesnoves, Raquel

*Nuevo enfoque metodológico para evaluar la revitalización y planificación lingüística: análisis comparativo de las lenguas históricas en España y el Reino Unido*

III Simposio sobre Política del Lenguaje, Diversidad Lingüística y Bienestar Toluca (Mèxic), Universidad Nacional Autónoma de México, 27-29 juny de 2007

COM

Casesnoves, Raquel

*La habilidad y la práctica de usar la lengua en dos contextos de revitalización lingüística: Irlanda y el País Vasco*

XXXVII Simposio de la Sociedad Española de Lingüística

Pamplona, Universidad de Navarra, 17-20 desembre de 2007

COM

Clua, Esteve

*La intercomprensió, una metodologia d'aprenentatge revolucionària. EuroComRom i la llengua catalana*

XII International Colloquium of the North American Catalan Society

Halifax (Canadà), NACS, 11-13 maig de 2007

COM

Clua, Esteve

*Distancia lingüística entre los dialectos del catalán a partir de los datos del COD*

XXV Congrès Internacional de Lingüística Filologia Romàniques, Innsbruck, Àustria.

Innsbruck (Àustria), Leopold-Franzens-Universität, 3-8 setembre de 2007

COM

da Cunha, Iria; Ferraro, Gabriela; Cabré, M. Teresa  
*Propuesta de etiquetaje discursivo y sintáctico-comunicativo orientado a la evaluación de un modelo de resumen automático.*

Jornada de Recerca de l'IULA

Barcelona (Espanya), IULA, 9 novembre de 2007

COM

DeCesaris, Janet

*Spanish lexicography, old and new; Grammar in learner's dictionaries; Phraseology in the bilingual dictionary*

7th School of Lexicography

Ivanovo (Rússia), Ivanovo University, 12-14 setembre de 2007

CF

DeCesaris, Janet

*Dictionaries and Phraseology*

Dictionary Society of North America

Chicago, Illinois (EUA), University of Chicago, 13-16 juny de 2007

COM

DeCesaris, Janet; Battaner, Paz

*Learner's dictionaries for Romance languages: Variation from the English model*

XIII Symposium on Lexicography

Copenhagen (Dinamarca), University of Copenhagen, 2-5 juny de 2007

COM

Domènech, Ona

*Metodología de trabajo del Observatorio de Neología del Instituto Universitario de Lingüística Aplicada de la Universidad Pompeu Fabra*

III Encuentro de Morfólogos Españoles: el neologismo

Múrcia, Red Temática Española de Morfología, 10-12 maig de 2007

PON

Estopà, Rosa

*El lèxic nou: indicador de la vitalitat d'una llengua*

XX curs de sociolingüística de la Nucia

Alcant (Espanya), Universitat d'Alacant, desembre de 2007

CF

Francopoulo, Gil; Bel, Nuria; George, Monte; Calzolari, Nicoletta; Monachini, Monica; Pet, Mandy; Soria, Claudia

*Lexical Markup Framework: an ISO Standard for Semantic Information in NLP Lexicons*

Lexical-Semantic and Ontological Resources

Tübingen (Alemanya), Workshop of the GLDV Working Group on

Lexicography, 13-14 d'abril de 2007

COM

González, Montserrat; Cuenca, M.J.; Marín, M.J.; Payà, M.

*Compound Pragmatic Markers in Catalan and Spanish Oral Texts*  
10th International Pragmatics Conference.: Language data, corpora, and  
computational pragmatics  
Göteborg (Sweden), International Pragmatics Association, 8-13 juliol de  
2007  
PON

Lorente, Mercè  
*Ontologies y terminología.*  
I Simposio Galego de Lingüística Aplicada. Corpora e Terminoloxía  
Vigo (Espanya), Universidade de Vigo, 28-29 juny de 2007  
CF

Lorente, Mercè  
*La terminologia i la traducció, una interrelació en evolució*  
XVè Seminari sobre la traducció a Catalunya  
Vilanova i la Geltrú (Catalunya), Associació d'Escriptors en Llengua  
Catalana, 5 de maig de 2007  
PON

Lorente, Mercè; Cabré, M. Teresa; Estopà, Rosa; Freixa, Judit; Tebé, Carles  
*La terminologia i la traducció, una interrelació en evolució*  
XV Seminari sobre la Traducció a Catalunya  
Vilanova i la Geltrú, Associació d'Escriptors en Llengua Catalana, 5 maig de  
2007  
TR

Marimon, Montserrat; Bel, Núria; Espeja, Sergio; and Seghezzi, Natalia  
*The Spanish Resource Grammar: Pre-processing Strategy and Lexical  
Acquisition*  
ACL2007 Workshop on Deep Linguistic Processing  
Praga (República Txeca), Association for Computational Linguistics, 29 juny  
de 2007  
POS

Marimon, Montserrat; Bel, Núria; Seghezzi, Natalia  
*Test Suite Construction for a Spanish Grammar*  
Workshop on Grammar Engineering across Frameworks.  
Palo Alto, California (EEUU), CSLI, Standford University, 13-15 de juliol de  
2007  
COM

Montané, Amor  
*Anàlisi de la implantació de la terminologia normalitzada en llengua  
catalana: un enfocament qualitatiu*  
Espais Terminològics 2007: "Neologia terminològica: el tractament dels  
manlleus"  
Barcelona, Termcat, 7 de novembre de 2007  
CF

Montané, Amor  
*La implantació de la terminologia normalitzada en llengua catalana*

Jornada de Recerca de l'IULA  
Barcelona, IULA, 9 de novembre de 2007  
COM

Seghezzi, Natalia  
*El papel de la oralidad en terminología*  
Jornada de recerca del'IULA  
Barcelona (Espanya), IULA, 9 de novembre de 2007  
COM

Seghezzi, Natalia  
*El papel de la oralidad en terminología*  
XXI Encuentro Internacional de Jóvenes Lingüistas  
Sevilla (Espanya), Asociación de Jóvenes Lingüistas, 9-11 de maig de 2007  
COM

Spassova, Maria  
*The relevance of inter and intra authorial variation in authorship attribution. Some findings on syntactic identification markers*  
8th Biennial Conference on Forensic Linguistics/Language and Law  
Seattle (Estats Units), University of Washington, 12-15 juliol de 2007  
COM

Spassova, Maria  
*Las perífrasis verbales en español en la atribución forense de autoría*  
XXV Congreso internacional de AESLA  
Murcia (Espanya), Universidad de Murcia, 19-21 abril de 2007  
COM

46 referències de 25 membres de l'IULA diferents  
Conferències plenàries (CF): 9  
Ponències convidades (PON): 6  
Comunicacions seleccionades (COM): 25  
Pòsters seleccionats (POS): 2  
Participació en taules rodones per invitació (TR): 3  
Participació en tallers (TLL): 1

# MOBILITAT DEL PERSONAL INVESTIGADOR

## *Estades de recerca dels membres de l'IULA*

### **Estades predoctorals**

Da Cunha, Iria  
Estada de recerca predoctoral  
Avignon (França)  
Laboratoire d'informatique d'Avignon  
març-juny de 2007

Spasova, Maria S.  
Familiarització amb les tècniques d'anàlisi d'atribució forense d'autoria més actuals  
Birmingham (Gran Bretanya)  
Aston University  
1 octubre - 31 novembre de 2007

## *Estades de recerca a l'IULA*

### **Estades predoctorals**

Lara Mafalda de Carvalho Antunes, Universitat de Lisboa (Portugal)  
Tipus d'estada: Predoctoral  
Vinculat al grup: IULATERM  
Tutoria: M. Teresa Cabré Castellví  
Activitats: 1) Participació en el seminaris d'Anàlisi de diccionaris i projectes lexicogràfics i Documentació i Gestió del coneixement, 2) Participació a la VI Escola Internacional d'Estiu de Terminologia, 3) Participació al VI Simposi Internacional de Terminologia, 4) Avançar treball de recerca, 5) Assistència seminaris Igor Mel'cuk i Patrick Hanks.  
Dates estada: 10/04/2007 - 15/07/2007.

Florbela Gois Barreto, Doctorand/a de Faculdade de Letras, Universidade de Lisboa (Portugal)  
Tipus d'estada: Predoctoral, finançat per Fundação para a Ciência e a Tecnologia  
Vinculat al grup: IULATERM  
Tutoria: M. Teresa Cabré Castellví  
Activitats: Assistència a seminaris i assignatures del programa de doctorat, preparació de la tesi doctoral a la Biblioteca UPF i IULA.  
Dates estada: 08/01/2007 - 30/04/2007.

Odair Luiz da Silva, Doctorand/a de Universidade Estadual Paulista Júlio de Mesquita Filho (Brasil)  
Tipus d'estada: Predoctoral, finançada pel país d'origen.

Vinculat al grup: IULATERM

Tutoria: M. Teresa Cabré Castellví

Activitats: 1. Participació en assignatures i seminaris amb l'objectiu de perfeccionar la seva formació en terminologia per desenvolupar la seva tesi doctoral sobre la terminologia de l'economia a la llengua portuguesa (varietat brasilera) i llengua espanyola (varietat espanyola i argentina).

Dates estada: 01/12/2006 - 31/12/2007.

Maria Taverniti , Professor/a de Università della Calabria (Itàlia)

Tipus d'estada: Predoctoral

Vinculat al grup: IULATERM

Tutoria: M. Teresa Cabré Castellví

Activitats: Assistir al grup de recerca IULATERM. Assistència: 1) Seminaris Igor Mel'cuk, Patrick Hanks i Miguel Casas, 2) Participació VI Escola d'Estiu de Terminologia i VI Simposi Internacional de Terminologia.

Dates estada: 02/05/2007 - 15/07/2007.

### **Altres estades**

Ana Gil Seoane, Professor/a de Universidad de la República del Uruguay (Uruguay)

Tipus d'estada: Formació i informació

Vinculat al grup: IULATERM/OBNEO

Activitats: 1) Assistència a la VI Escola d'Estiu de Terminologia; 2) Posar-se en contacte amb els investigadors en terminologia, 3) Contactar amb centres de documentació especialitzats, 4) Assistir a altres cursos i seminaris que puguin ser del seu interès per la seva recerca.

Dates estada: 11/06/2007 - 06/07/2007.

Gloria Remelli, de Università degli Studi di Bologna, Forlì (Itàlia)

Tipus d'estada: Formació. Pràctiques en terminologia a l'IULA.

Vinculat al grup: IULATERM

Activitats: Recerca per dur a terme el projecte de final de carrera. Temes de recerca: Terminologia, creació de corpus i banc de dades, gestió de la terminologia, socioterminologia i energies renovables.

Dates estada: 29/10/2007 - 21/12/2007.

Carmen Sánchez Manzanares, Professor/a de Universidad de Murcia (Espanya)

Tipus d'estada: Formació i contacte per a col·laboracions futures.

Vinculat al grup: IULATERM /OBNEO

Activitats: Assistència seminaris Leo Wanner, Igor Mel'cuk, VI Escola d'Estiu de Terminologia i VI Simposi Internacional de Terminologia.

Dates estada: 15/06/2007 - 15/07/2007.



## ***Professors convidats***

Ieda Maria Alves , Professor/a de Universidade de São Paulo (Brasil)  
Tipus d'estada: Conferència  
Vinculat al grup: IULATERM  
Participació taula rodona durant el VI Simposi de Terminologia (12/07/07).  
Dates estada: 08/07/2007 - 14/07/2007.

Kalina Bontcheva , Professor/a de University of Sheffield (Regne Unit)  
Tipus d'estada: Seminari, finançat per MECD, Mobilitat doctorat (DCT2006-00682-P)  
Vinculat al grup: LATEL  
Seminari mobilitat doctorat IULA curs 2006-07.  
Dates estada: 17/09/2007 – 30/09/2007.

Miguel Casas Gómez, Professor/a de Universidad de Cádiz (Espanya)  
Tipus d'estada: Seminari, finançat per MECD, Mobilitat doctorat (DCT2006-00682-P)  
Vinculat al grup: IULATERM  
Impartició 3 seminaris mobilitat curs 2006-07.  
Dates estada: 11/06/2007 - 13/06/2007.

Josefa Gómez de Entería Sánchez, Professor/a de Universidad de Alcalá de Henares (Espanya)  
Tipus d'estada: Conferència  
Vinculat al grup: IULATERM  
Participació taula rodona durant el VI Simposi Internacional de Terminologia (12/07/07).  
Dates estada: 08/07/2007 - 16/07/2007.

Gloria Guerrero Ramos, Professor/a de Universidad de Málaga (Espanya)  
Tipus d'estada: Conferència  
Vinculat al grup: IULATERM  
Conferència de cloenda de la VI Escola Internacional d'Estiu de Terminologia (06/07/07).  
Dates estada: 05/07/2007 - 16/07/2007.

Patrick Hanks , Professor/a de Masaryk University (República Txeca)  
Tipus d'estada: Seminari, finançat per MECD, Mobilitat doctorat (DCT2006-00682-P)  
Vinculat al grup: INFOLEX  
Impartició 5 seminaris mobilitat doctorat curs 2006-07.  
Dates estada: 20/05/2007 - 25/05/2007.

Chris Heffer , Professor/a de Cardiff University (Regne Unit)  
Tipus d'estada: Seminari, finançat per MECD, Mobilitat doctorat (DCT2006-00682-P)  
Vinculat al grup: UVAL  
Impartició 6 seminaris sobre Lingüística Forense doctorat mobilitat curs 2006-07.

Dates estada: 14/05/2007 - 23/05/2007.

Igor Mel'cuk , Professor/a de Université de Montréal (Canadà)

Tipus d'estada: Seminari

Vinculat al grup: IULATERM

Impartició de dos seminaris setmanals sobre La teoria Sentit-Text i sobre els aspectes sintàctics de la TST, respectivament.

Dates estada: 1/06/2007 – 30/6/2007.

Catherine Resche , Professor/a de Université Panthéon-Assas (Paris II) (França)

Tipus d'estada: Seminari

Vinculat al grup: IULATERM

Ponència durant el VI Internacional de Terminologia.

Dates estada: 08/07/2007 - 16/07/2007.

Adriana Russo , Professor/a de Coordinadora del Grupo de Terminología del Fondo Monetario Internacional (FMI) de Washington: (Estats Units)

Tipus d'estada: Conferència

Vinculat al grup: IULATERM

Ponència durant el VI Simposi Internacional de Terminologia "Dificultades prácticas en el desarrollo de la terminología económica orientada a la traducción" (09/07/07).

Dates estada: 06/07/2007 - 21/07/2007.

# MEMÒRIA DE GESTIÓ

## *Consell de l'IULA i comissions delegades*

Les reunions del Consell de l'IULA al 2007 han estat:

17/01/2007

Reunió ordinària amb el següent ordre del dia:

1. Aprovació, si escau, de l'acte de reunions anteriors pendents
2. Ratificació, si escau, de la proposat de nomenament per al càrrec de Secretari Acadèmic
3. Aprovació, si escau, de les esmenes a introduir en el reglament de l'IULA sobre els següents punts:
4. Composició i competències de les comissions delegades del Consell (Comissió de recerca, Comissió de Docència i Consell de Direcció).
5. Representació en el Consell de l'IULA dels estudiants de postgrau
6. Ratificació, si escau, de la composició del Consell de Direcció, de la nova Comissió de Recerca i dels membres nats de la Comissió de Docència.
7. Votacions dels membres electes de la Comissió de Docència: professors, personal en formació i estudiants.
8. Tancament econòmic 2006 i pressupost 2007.
9. Proposta de planificació any 2007
10. Torn obert

20/06/2007

Reunió ordinària amb el següent ordre del dia:

1. Aprovació, si escau, de l'acte de reunions anteriors pendents
2. Informe de la Secretaria Acadèmica
3. Informe de la Direcció
4. Informe de la Comissió de Recerca
5. Informe de la Comissió de Docència
6. Torn obert

Les actes d'aquestes reunions estan disponibles a la web interna de l'Institut, Planificació i organització >Consell de l'Institut

### **Comissió de Docència**

S'han celebrat sis reunions de la Comissió de Docència, cinc d'ordinàries i una d'extraordinària.

Principals continguts: Aprovació de les propostes de defensa de projectes de tesi doctoral i de tesis doctorals. Seguiment dels doctorands. Informació de la Comissió del POP en Comunicació lingüística i mediació multilingüe. Resolució del *II Premi Extraordinari de Doctorat de l'IULA*.

Les actes d'aquestes reunions estan disponibles a la web interna de l'Institut, Planificació i organització >Comissió de Docència

### **Comissió de Recerca**

S'han celebrat cinc reunions ordinàries de la Comissió de Recerca.

Principals continguts: Resolució dels ajuts COFRE i EBES. Organització de la Jornada de Recerca de l'IULA. Presentació del projecte europeu CLARIN per a infraestructures de recerca en ciències humanes. Informacions sobre el projecte comú de l'IULA. El dia 20/6/07 la reunió va ser un monogràfic sobre l'adaptació de l'IULA al nou format de postgrau i doctorat.

Les actes d'aquestes reunions estan disponibles a la web interna de l'Institut, Planificació i organització >Comissió de Recerca

### **Comissió Permanent i Consell de Direcció**

La Comissió Permanent ha celebrat reunions bimestrals durant tot l'any, complementades per les reunions dels grups de treball en informació, en projecte comú (eines i recursos) i reunions amb els becaris generals de l'IULA, totes elles també de periodicitat bimestral.

El Consell de Direcció s'ha ocupat d'aspectes estratègics en la reunió plenària anual del 18/4/07: Reforma del reglament. Proposta de màster interuniversitari. Seguiment del doctorat. Preocupació per la situació de postgrau i nou doctorat. Trasllat al Campus de la Comunicació. Planificació de noves incorporacions (programes Ramon i Cajal, Juan de Cierva, ICREA).

## ***Recursos humans***

### **Noves incorporacions PDI: altes, baixes i canvis**

Amb data 10 de desembre de 2007 el MEC ha resolt definitivament les dues subvencions dins el programa Ramón y Cajal 2007 per a la contractació de Raquel Casesnoves i Marteen Janssen.

Raquel Casesnoves s'incorpora immediatament al Departament d'Humanitats i Maarten Janssen ho farà al maig de 2008 al Departament de Tecnologies de la Informació i de la Comunicació, ambdós adscrits per a la recerca a l'IULA.

### **Personal d'administració i serveis (PAS): altes, baixes i canvis**

Vanessa Alonso

Modificació: Canvi de dedicació de temps parcial a temps complet (abril 2007)

Silvia Arano Poggi

Alta: Abril 2007  
Baixa: Agost 2007  
Tipus vinculació: Documentalista, contracte per substitució baixa per maternitat

Gabriel Reus Rodríguez  
Alta: 2007  
Tipus vinculació: Personal tècnic, Informàtic  
IULATERM

## **Personal de suport a la recerca contractat: altes, baixes i canvis**

Araceli Alonso Campo  
Modificació: Baixa com a becària de projecte, Grup InfoLex i alta com a Personal de suport a projectes, Investigador contractat a càrrec projecte  
INFOLEX

Santiago Bel Rafecas  
Alta: 2007  
Tipus vinculació: Personal de suport a projectes, Investigador contractat a càrrec projecte  
LATEL

Jordi Cicres Bosch  
Modificació: Baixa com a becari de projecte i alta com a Personal de suport a projectes, Investigador contractat a càrrec projecte  
UVAL - FORENSICLAB

Elena Estremera Paños  
Alta: 2007  
Tipus vinculació: Personal de suport a projectes, Investigador contractat a càrrec projecte  
LATEL

Maria Gené Gil  
Baixa: 2007  
Tipus vinculació: Personal de suport a projectes, Investigador contractat a càrrec projecte  
IULATERM

John Jairo Giraldo Ortiz  
Alta: 15/5/2007  
Baixa: 15/12/2007  
Tipus vinculació: Personal de suport a projectes  
IULATERM

Anna Joan Casademont  
Baixa: 2007

Tipus vinculació: Personal de suport a projectes, Investigador contractat a càrrec projecte  
IULATERM

Irene Renau Araque

Alta: 2007

Tipus vinculació: Personal de suport a projectes, Investigador contractat a càrrec projecte  
INFOLEX

Eva Revilla Espí

Baixa: 2007

Tipus vinculació: Personal tècnic, Investigador contractat a càrrec projecte  
LATEL

### **Becaris: altes, baixes i canvis**

Jenny Azarian

Modificació dedicació

Tipus vinculació: Becaris, Grup OBNEO

Clara Borràs Nolla

Alta: 01/05/2007

Baixa: 30/06/2007

Tipus vinculació: Becaris, Grup Latel

Laura Cantero Tubella

Alta: 03/09/2007

Tipus vinculació: Becaris, Grup OBNEO

Roberto Cantoni

Alta: 01/10/2007

Tipus vinculació: Becaris, IULA / UPF

José Vicente Fernández Falcón

Alta: 12/01/2007

Baixa: 30/06/2007

Tipus vinculació: Becari col·laboració MEC, Grup IULATERM

Cecilia García Espiña

Alta: 01/05/2007

Baixa: 01/07/2007

Tipus vinculació: Becaris, Grup Latel

John Jairo Giraldo Ortiz

Alta: 01/01/2007

Baixa: 14/05/2007

Tipus vinculació: Becari FI, Grup IULATERM

Ruxandra Lungu

Alta: 01/10/2007

Tipus vinculació: Becaris, IULA / UPF

Marta Molina Ruiz

Alta: 01/01/2007

Baixa: 30/04/2007

Tipus vinculació: Becaris, Grup InfoLex

Raquel Montero Puerto

Alta: 01/10/2006

Baixa: 30/04/2007

Tipus vinculació: Becaris, Grup OBNEO

Albert Morales Moreno

Modificació: Baixa com a becari IULA / UPF i alta com a becari de grup, Grup OBNEO

Marcela Rivadeneira Valenzuela

Alta: 01/10/2007

Tipus vinculació: Becaris, IULA / UPF

Marta Rodeja Coloma

Alta: 01/01/2007

Baixa: 30/06/2007

Tipus vinculació: Becaris, Grup OBNEO

Magalí Sirera Manchado

Alta: 03/09/2007

Tipus vinculació: Becaris, Grup OBNEO

Manuel Souto Pico

Alta: 01/10/2005

Baixa: 30/09/2007

Tipus vinculació: Becaris, IULA / UPF

Bárbara Tadeo Sintés

Alta: 01/10/2006

Baixa: 30/06/2007

Tipus vinculació: Becaris, Grup OBNEO

Juana Torres Bosch

Alta: 01/12/2006

Baixa: 30/06/2007

Tipus vinculació: Becaris, Grup Latel

El mes de desembre de 2007, l'AGAUR ha concedit dues beques per a la formació i contractació de personal investigador novell (FI) a Juan Manuel Pérez i Roberto Cantoni.

## **Acreditacions de membres adscrits**

Núria Bel Rafecas

Programa I3 (Ramon y Cajal), MEC  
IULATERM/LATEL

Núria Bel Rafecas  
Agregada, DURSI  
IULATERM/LATEL

Cristina Gelpí Arroyo  
Agregada, DURSI  
INFOLEX

Ona Domènech  
Acreditació de recerca AQU  
IULATERM/OBNEO

Carles Tebé  
Acreditació de recerca AQU  
IULATERM

## **Concursos i habilitacions de membres adscrits**

Els investigadors de l'IULA, Josep M. Castellà, Rosa Estopà i Judit Freixa, del grup de recerca IULATERM, han aconseguit l'habilitació per al cos de titulars d'universitat en l'àrea de filologia catalana, amb data 27/02/07.

La investigadora de l'IULA, Montserrat González Condom, del grup de recerca UVAL, ha aconseguit l'habilitació per al cos de titulars d'universitat en l'àrea de filologia anglesa, amb data 07/06/07.

## **Distincions**

A proposta del rector Josep Joan Moreso, el Consell de Govern del 17 de desembre de 2007 va aprovar la concessió de la Medalla de la Universitat Pompeu Fabra a diversos professors que han deixat d'exercir càrrecs de vicerectorat, deganat i direcció de departament o institut.

La Dra. Maria Teresa Turell Julià ha rebut la medalla de la UPF, en reconeixement a la seva tasca i especial dedicació com a directora de l'Institut Universitari de Lingüística Aplicada entre els anys 2004 i 2006.

## **Canvis en els òrgans del Consell**

### ***Direcció de l'Institut***

En el Consell de l'IULA del 17/01/2007 es va ratificar la proposta de la direcció d'incorporar al Consell de Direcció els caps de línies de recerca de l'institut, M. Paz Battaner Arias, M. Teresa Cabré Castellví, Lluís Codina Bonilla, M. Teresa Turell Julià, per delegació de la direcció en afers diversos,



tal com preveu el reglament. Hi assisteix també Sylvie Hochart, en representació del PAS.

### ***Secretaria acadèmica***

Amb data de 17 de gener de 2007, el Consell de l'IULA va ratificar Núria Bel Rafecas com a secretària acadèmica de l'institut. El rector de la Universitat Pompeu Fabra l'ha nomenada en data de febrer de 2007. Núria Bel relleva en aquest càrrec Jaume Martí, que ha deixat el càrrec a petició pròpia.

### ***Consell de l'Institut***

En el mateix consell del 17/1/07 es van constituir les noves Comissions de Docència i de Recerca (membres nats), que van ser ratificades en Consell.

Comissió de recerca

Lluís De Yzaguirre Maura (president)

Paz Battaner Arias

Núria Bel Rafecas

M. Teresa Cabré Castellví

Rosa Estopà Bagot

Mercè Lorente Casafont

M. Teresa Turell Julià

Jordi Cicres Bosch

Comissió de docència

Mercè Lorente Casafont (president)

Núria Bel Rafecas

M. Teresa Cabré Castellví

Lluís Codina Bonilla

Rosa Estopà Bagot

Guilhem Naro

Cristòfol Rovira Fontanals

M. Teresa Turell Julià

En el Consell del dia 29/6/07 es va procedir a les eleccions dels representants del Consell en la Comissió de Docència, amb els següents resultats:

- Josep M. Castellà, en representació dels doctors a temps complet
- Carme Bach, en representació del doctors a temps parcial i personal en formació
- Anna Joan i Araceli Alonso, en representació dels estudiants de doctorat.

### ***Consell Assessor***

El Consell Assessor no s'ha reunit presencialment en aquesta anualitat, s'ha previst d'organitzar un sistema en línia per poder mantenir oberta una via de comunicació permanent.

Se'ls ha fet arribar la memòria del 2006.

### ***Signatura de convenis i contractes***

Només generals de l'IULA. Els específics de cada grup de recerca ja s'han presentat en l'apartat corresponent.

Conveni específic entre la Universitat Pompeu Fabra i l'Institut d'Estudis Catalans per a la cessió del DIEC2

Institut d'Estudis Catalans

29/05/2007

Signant: Josep Joan Moreso Mateos

Responsable: Direcció IULA

Convenio específico de cooperación entre la Universidad Pompeu Fabra (Instituto Universitario de Lingüística Aplicada) y la Universidad de Antioquia (Facultad de Comunicaciones)

Universidad de Antioquia

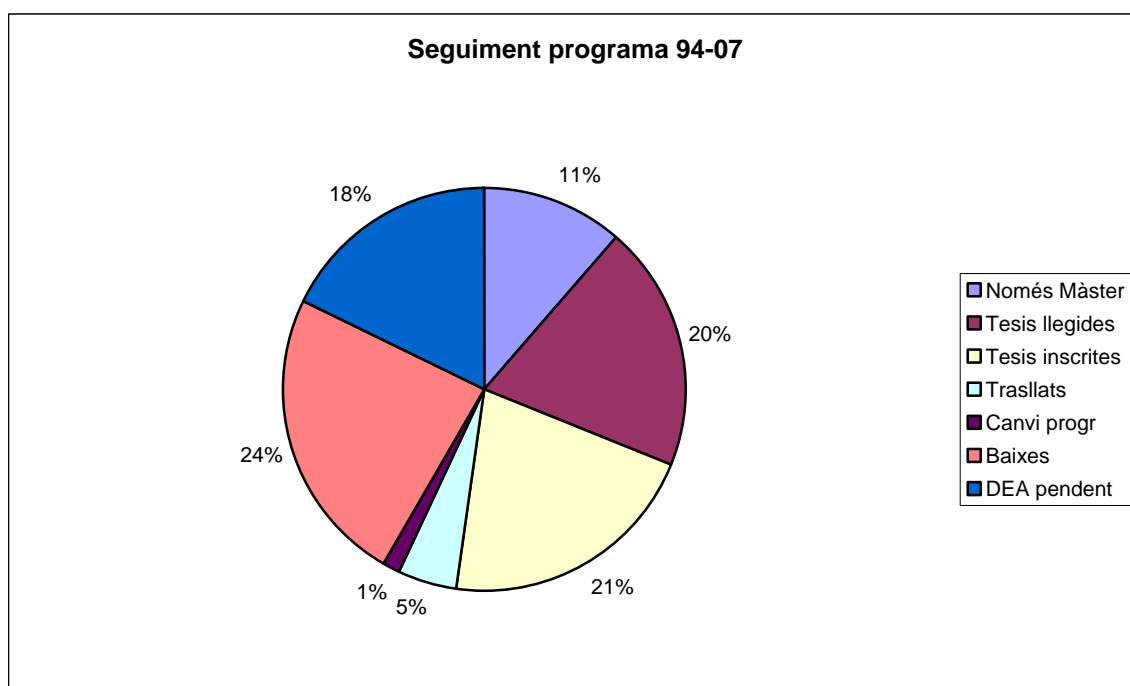
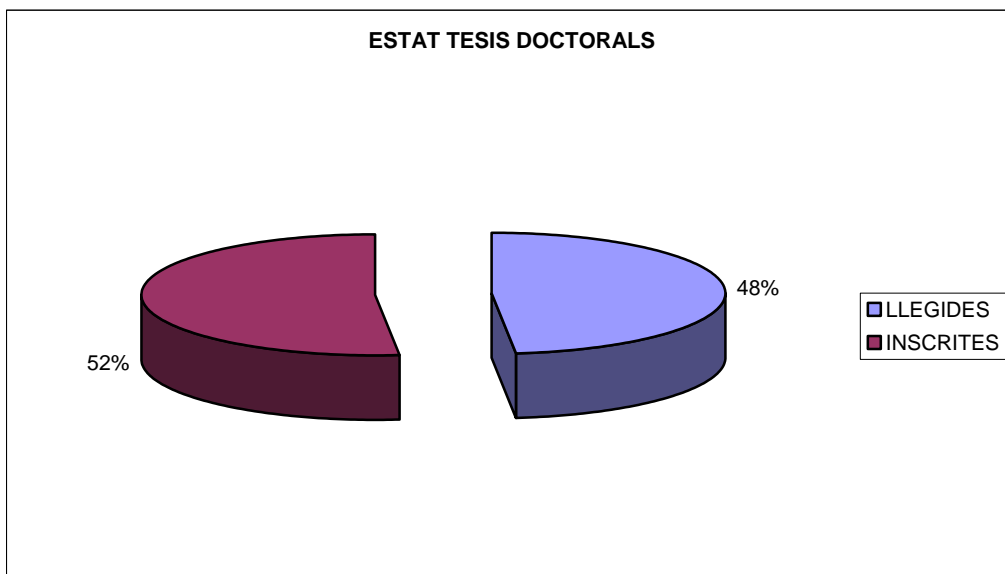
30/01/2007 - 30/01/2010

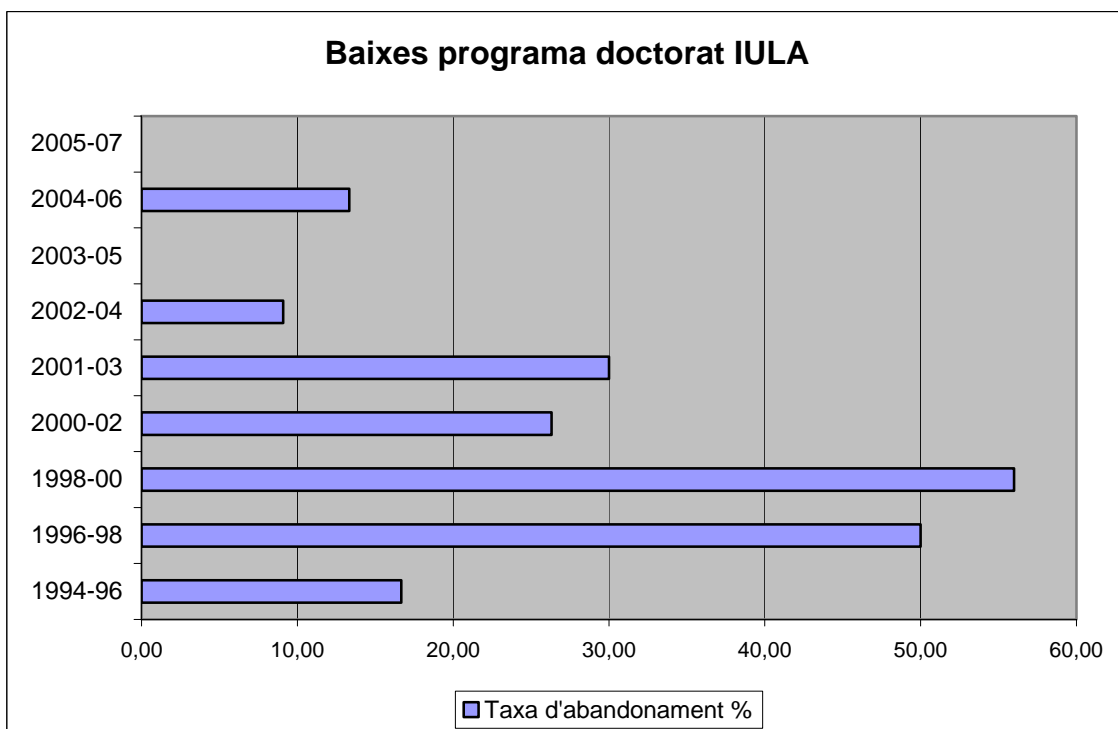
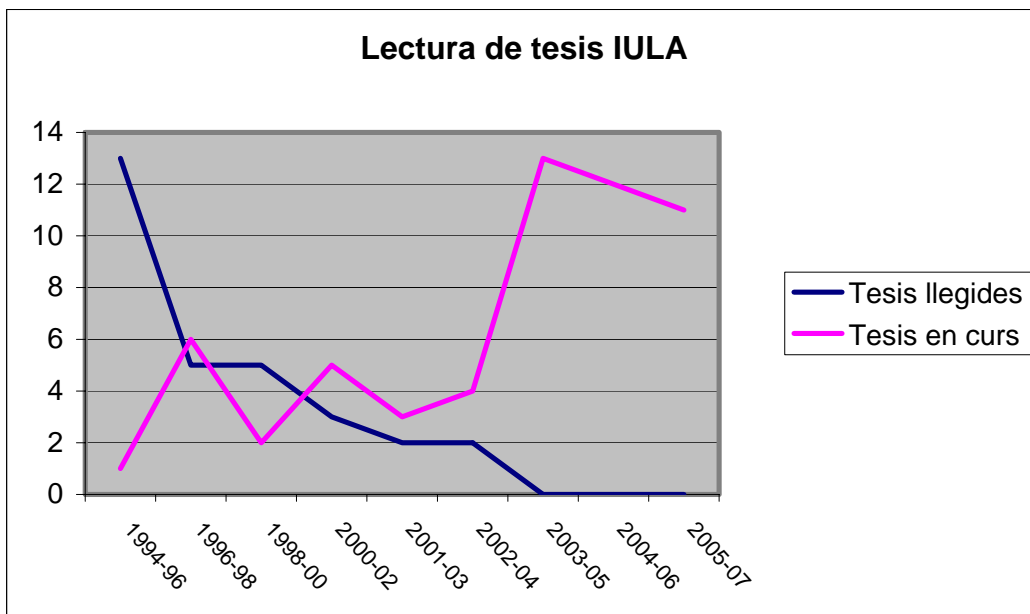
Signant: Josep Joan Moreso Mateos Signant

Responsable: Direcció IULA

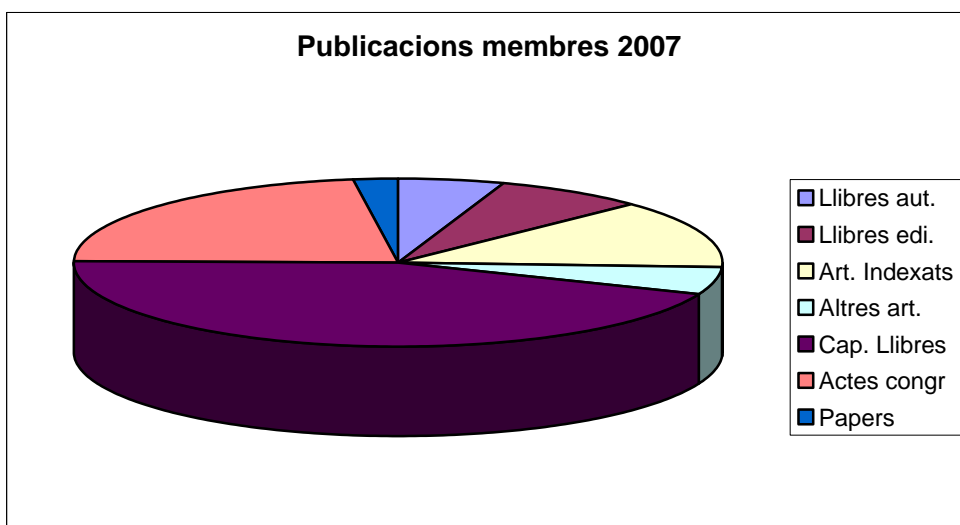
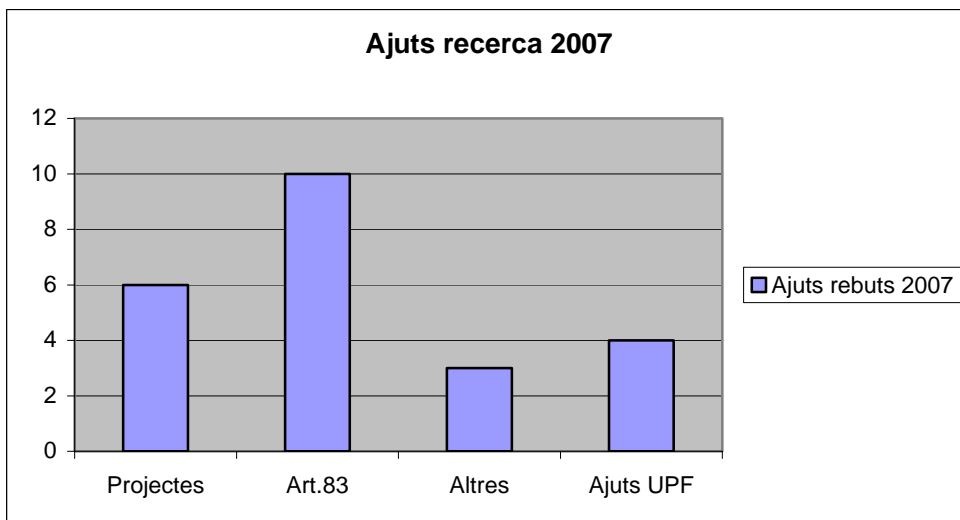
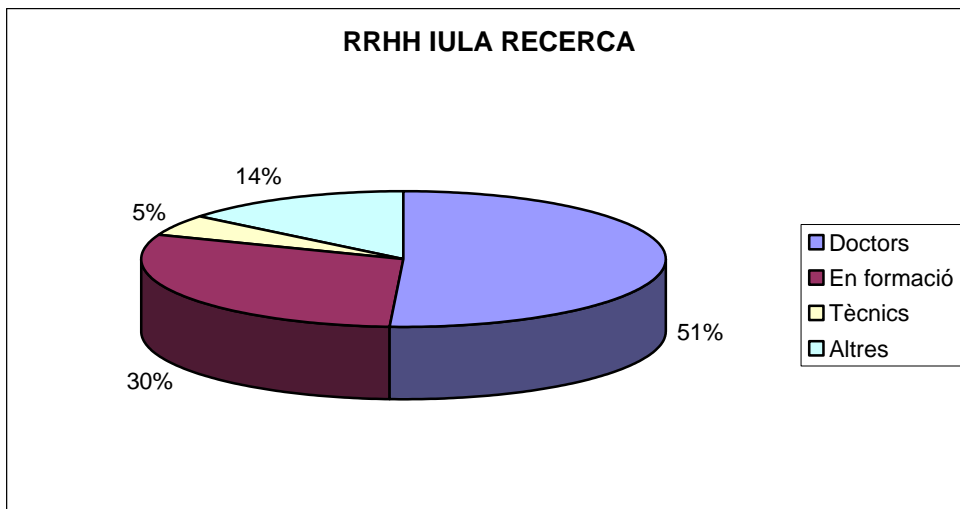
# ANNEXOS

## Indicadors de docència





## Indicadors de recerca

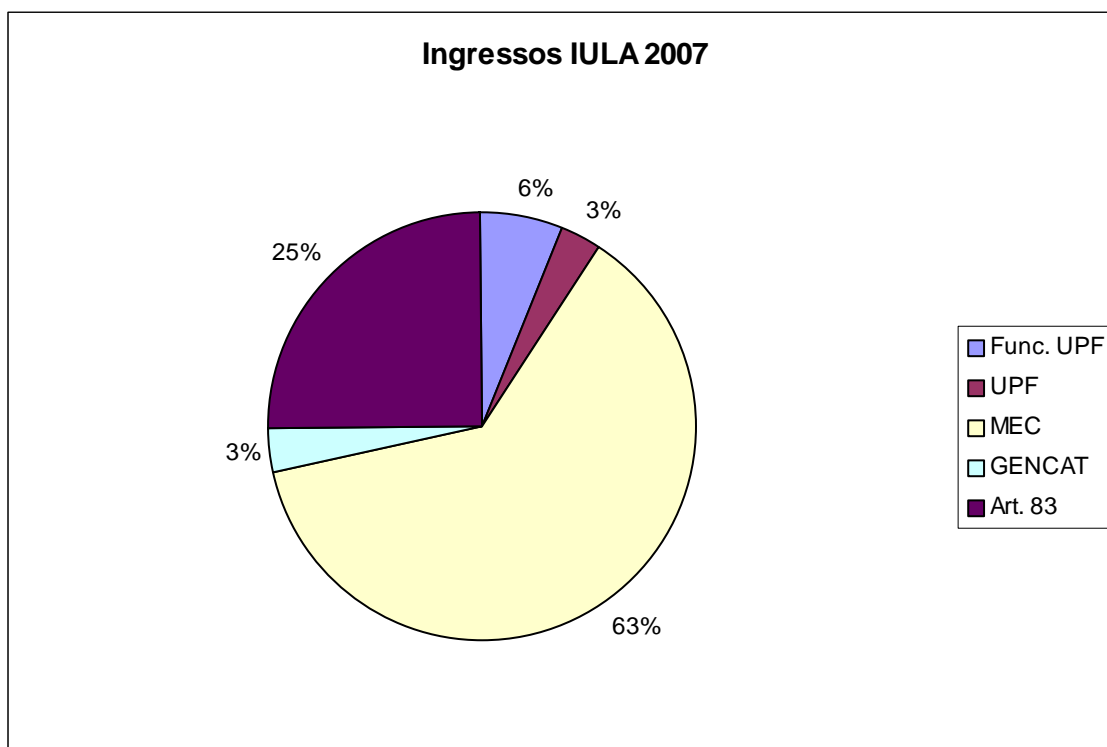


## Dades econòmiques 2007

Pressupost ordinari, amb dotació de doctorat	29179,00
Plans de mesures de la UPF	13228,00
Ministeri d'Educació i Ciència	280745,00
Generalitat de Catalunya	15160,00
Convenis i contractes art. 83	114560,10
	452872,10

No s'hi inclouen ingressos per matriculació d'activitats docents ni d'activitats, ni tampoc concessions que no estiguin directament gestionades per la UPF. Tampoc s'hi reflecteixen els ajuts de cofinançament de personal tècnic, d'investigadors Ramon y Cajal, ni el finançament extern de becaris.

Només s'inclouen en aquesta taula i en el gràfic corresponent les concessions incorporades l'any 2007. Cal tenir en compte que el pressupost global gestionat inclou també les anualitats vigents dels projectes oberts concedits en anys anteriors (aprox. 150.000,00 € més).



## **Relació de membres actualitzada a 31/12/2007**

### **Catedràtics d'universitat: 3**

M. Paz Battaner Arias  
M. Teresa Cabré Castellví  
M. Teresa Turell Julià

### **Professors titulars d'universitat: 5**

Lluís Codina Bonilla  
Lluís De Yzaguirre Maura  
Janet DeCesaris Ward  
Mercè Lorente Casafont  
Jaume Martí Llobet

### **Professors titulars d'escola universitària: 2**

Esteve Clua Julve  
Cristòfol Rovira Fontanals

### **Professors titulars interins d'escola universitària: 1**

Josep Maria Castellà Lidon

### **Professors titulars interins d'universitat: 1**

Cristina Gelpí Arroyo

### **Professors lectors: 7**

Rosa Estopà Bagot  
Judit Freixa Aymerich  
Montserrat González Condom  
Maria del Carmen Marcos Mora  
Montserrat Ribas Bisbal  
Carles Tebé Soriano  
Sergi Torner Castells

### **Professors col·laboradors: 1**

Guilhem Naro Rouquette

### **Professors associats a temps parcial: 5**

Carme Bach Martorell  
Elisenda Bernal Gallén  
Laura Borràs Dalmau  
Ona Domènech Bagaria  
Montserrat Forcadell Guinjoan

### **Investigadors contractats Juan de la Cierva: 1**

Montserrat Marimon Felipe

### **Investigadors contractats Ramon y Cajal: 2**

Núria Bel Rafecas  
Raquel Casesnoves Ferrer

### **Investigadors convidats: 1**

Jaume Llopis

### **Becaris predoctorals: 14**

Diego Alberto Burgos Herrera (ADQUA)

Roberto Cantoni (IULA / UPF)  
Jordi Dosaiguas Falcó (IULA / UPF)  
Sabela Fernández Silva (FPU)  
Ruxandra Lungu (IULA / UPF)  
Amor Montané March (FPU)  
Albert Morales Moreno (Grup OBNEO)  
Rogelio Nazar (ADQUA)  
Pedro Nel Patiño García (IULA / UPF)  
Juan Manuel Pérez Sánchez (IULA / UPF)  
Marcela Rivadeneira Valenzuela (IULA / UPF)  
Natalia Andrea Seghezzi (IQUC)  
Maria S. Spassova (FPU)  
Míriam Suárez Gallo (IULA / UPF)

**Becari de col·laboració: 6**

Marc Alonso Peramiquel (Grup OBNEO)  
Jenny Azarian (Grup OBNEO)  
Laura Cantero Tubella (Grup OBNEO)  
Alba Coll Pérez (Grup OBNEO)  
Magalí Sirera Manchado (Grup OBNEO)  
Estela Garcia Alcaraz (IULATERM)

**Tècnics (MEC): 1**

Sergio Espeja Almajano

**Contractats a càrrec de projectes: 9**

Marta Villegas Montserrat  
Araceli Alonso Campo  
Santiago Bel Rafecas  
Jordi Cicres Bosch  
Iria da Cunha Fanego  
Elena Estremera Paños  
Anna Joan Casademont  
Ester Pedreño Puertas  
Irene Renau Araque

**Administració: 2**

Sylvie Hochart Laurent  
Vanessa Alonso de la Fuente

**Documentació: 1**

Gemma Martínez Ayuso

**Informàtica: 3**

Jesús Carrasco Iglesias  
Jorge Vivaldi Palatresi  
Gabriel Reus Rodríguez

Membres: 65

Investigadors doctors: 32

PDI en formació: 19

Personal tècnic i d'administració: 6

Altre personal de suport a la recerca: 9



## **Composició dels grups de recerca a 31/12/2007**

### **Grup InfoLex (11)**

M. Paz Battaner Arias (IP)  
Elisenda Bernal Gallén  
Laura Borràs Dalmau  
Janet DeCesaris Ward  
Cristina Gelpí Arroyo  
Guilhem Naro Rouquette  
Sergi Torner Castells  
Araceli Alonso Campo  
Elena Estremera Paños  
Irene Renau Araque  
Juan Manuel Pérez Sánchez

### **Unitat IULATerm (38)**

M. Teresa Cabré Castellví (IP)  
Carme Bach Martorell  
Núria Bel Rafecas  
Josep Maria Castellà Lidon  
Esteve Clua Julve  
Lluís Codina Bonilla  
Lluís De Yzaguirre Maura  
Ona Domènech Bagaria  
Rosa Estopà Bagot  
Judit Freixa Aymerich  
Jaume Llopis  
Mercè Lorente Casafont  
Maria del Carmen Marcos Mora  
Montserrat Marimon Felipe  
Jaume Martí Llobet  
Cristòfol Rovira Fontanals  
Carles Tebé Soriano  
Marta Villegas Montserrat  
Jorge Vivaldi Palatresi  
Araceli Alonso Campo  
Diego Alberto Burgos Herrera  
Iria da Cunha Fanego  
Jordi Dosaiguas Falcó  
Sabela Fernández Silva  
John Jairo Giraldo Ortiz  
Anna Joan Casademont  
Ruxandra Lungu  
Amor Montané March  
Albert Morales Moreno  
Rogelio Nazar  
Pedro Nel Patiño García  
Marcela Rivadeneira Valenzuela  
Natalia Andrea Seghezzi  
Míriam Suárez Gallo  
Sergio Espeja Almajano  
Gabriel Reus Rodríguez  
Santiago Bel Rafecas

Ester Pedreño Puertas

### **Grup UVAL (7)**

M. Teresa Turell Julià (IP)  
Raquel Casesnoves Ferrer  
Jordi Cicres Bosch  
Montserrat Forcadell Guinjoan  
Montserrat González Condom  
Maria S. Spassova  
Roberto Cantoni

## ***Composició del Consell de l'IULA actualitzada a 31/12/2007***

### **Membres nats**

M. Paz Battaner Arias  
Núria Bel Rafecas  
M. Teresa Cabré Castellví  
Josep Maria Castellà Lidon  
Esteve Clua Julve  
Lluís Codina Bonilla  
Lluís De Yzaguirre Maura  
Janet DeCesaris Ward  
Rosa Estopà Bagot  
Judit Freixa Aymerich  
Cristina Gelpí Arroyo  
Montserrat González Condom  
Mercè Lorente Casafont  
Maria del Carmen Marcos Mora  
Montserrat Marimon Felipe  
Jaume Martí Llobet  
Guilhem Naro Rouquette  
Montserrat Ribas Bisbal  
Cristòfol Rovira Fontanals  
Carles Tebé Soriano  
Sergi Torner Castells  
M. Teresa Turell Julià

### **Representant d'altres PDI**

Carme Bach Martorell  
Amor Montané March  
Albert Morales Moreno  
Rogelio Nazar  
Juan Manuel Pérez Sánchez  
Manuel Souto Pico

### **Representants dels estudiants**

Araceli Alonso Campo  
Anna Joan Casademont  
Gabriela Ferraro  
Hada Rosabel Salazar Burgos

### **Representants del PAS en el Consell**

Sylvie Hochart Laurent  
Jorge Vivaldi Palatresi

### **Investigadors convidats**

Raquel Casesnoves  
Jaume Llopis

34 membres amb dret a vot

## ***Organigrama actualitzat a 31/12/2007***

### **Directora**

Mercè Lorente Casafont

### **Secretària Acadèmica**

Núria Bel Rafecas

### **Consell de Direcció**

Paz Battaner Arias  
Núria Bel Rafecas  
M. Teresa Cabré Castellví  
Lluís de Yzaguirre Maura  
Mercè Lorente Casafont  
M. Teresa Turell Julià

### **Comissió de Recerca**

Lluís De Yzaguirre Maura  
Paz Battaner Arias  
Núria Bel Rafecas  
M. Teresa Cabré Castellví  
Rosa Estopà Bagot  
Mercè Lorente Casafont  
M. Teresa Turell Julià  
Jordi Cicres Bosch

### **Comissió de docència**

Mercè Lorente Casafont  
Núria Bel Rafecas  
M. Teresa Cabré Castellví  
Lluís Codina Bonilla  
Rosa Estopà Bagot  
Guilhem Naro  
Cristòfol Rovira Fontanals  
M. Teresa Turell Julià  
Josep M. Castella  
Carme Bach  
Anna Joan  
Araceli Alonso

### **Comissió Permanent**

Mercè Lorente Casafont  
Núria Bel Rafecas  
Lluís de Yzaguirre Maura  
Sylvie Hochart Laurent