

PRÁCTICAS EVALUATIVAS PARA ESCRIBIR EN COLABORACIÓN: LA AUTO Y LA CORREGULACIÓN EN UN EQUIPO DE ESTUDIANTES UNIVERSITARIOS



Emmy González Lillo

emmy.gonzalez@upf.edu

Directora: Dra. Carmen López Ferrero

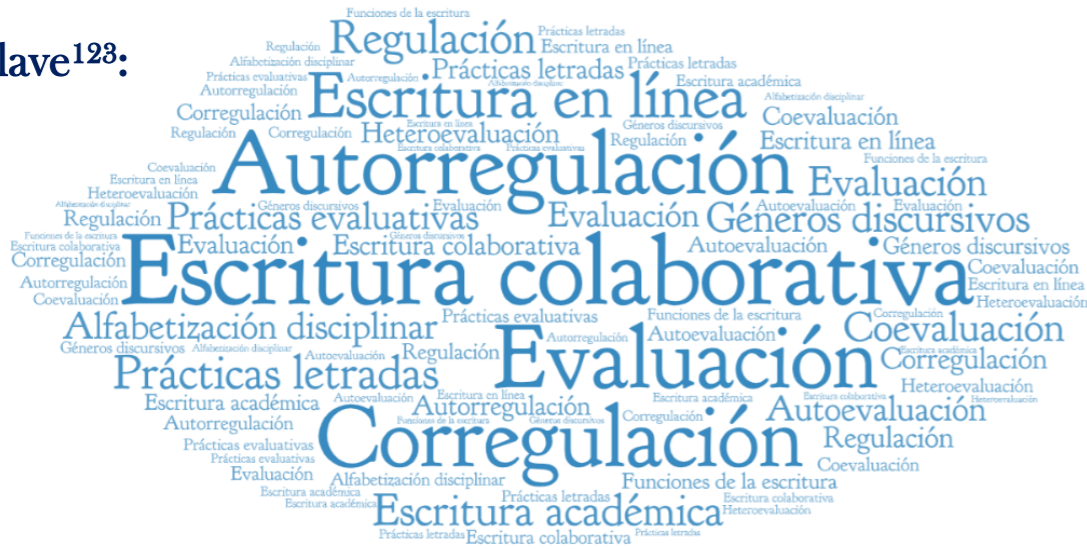
Departamento de Traducción y Ciencias del Lenguaje, Universidad Pompeu Fabra, Barcelona, España



INTRODUCCIÓN

Problema objeto de estudio: escribir en colaboración en la educación superior para elaborar trabajos propios de una determinada especialidad con el fin de evaluar los aprendizajes adquiridos

Conceptos clave¹²⁸:



Pregunta de investigación: ¿Cómo participan los miembros de un equipo cuando escriben en colaboración un trabajo académico en la universidad para ser evaluados?

Objetivos:

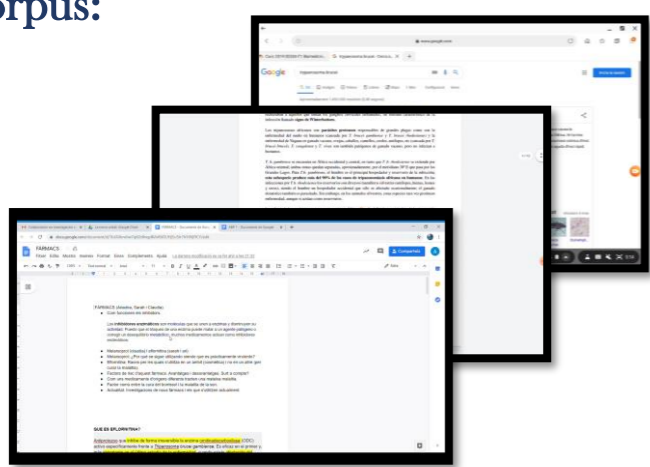
1. Caracterizar el proceso de autorregulación y corrección de estudiantes universitarios mientras producen colaborativamente en línea un género de discurso disciplinar para ser evaluados: un informe académico
2. Analizar la participación de cada uno de los miembros del equipo al escribir en colaboración
3. Examinar los recursos digitales que utilizan en la escritura colaborativa en contextos académicos

ESTUDIO DE CASO

Corpus: datos proceso de escritura informe académico (resolución ABP)

1 equipo de escritura: 10 estudiantes de Biología Humana; profesora de asignatura Biomedicina Integrada I.

Corpus:



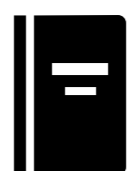
Grabaciones de pantalla de ordenador



Grabación de audio de las tutorías profesora-estudiantes



Historial de Google Docs



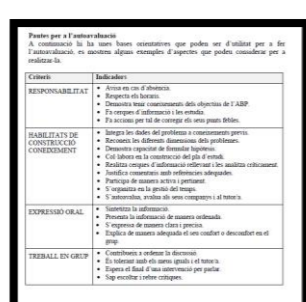
Diario de observación



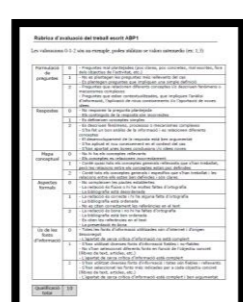
Conversación de grupo de WhatsApp



Consigna de escritura



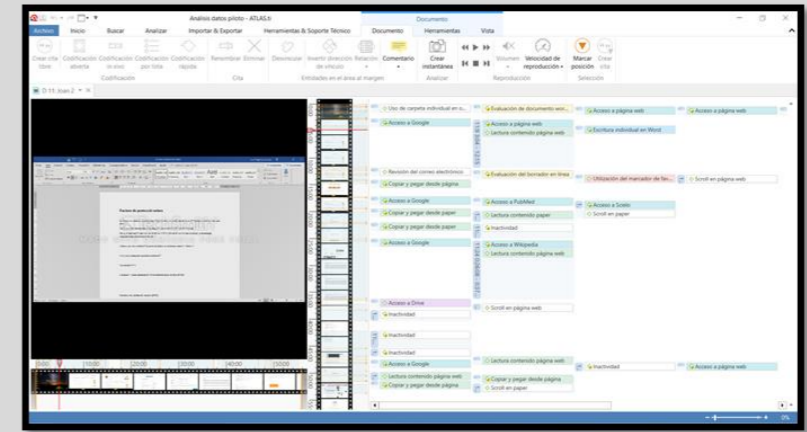
Rúbricas de evaluación



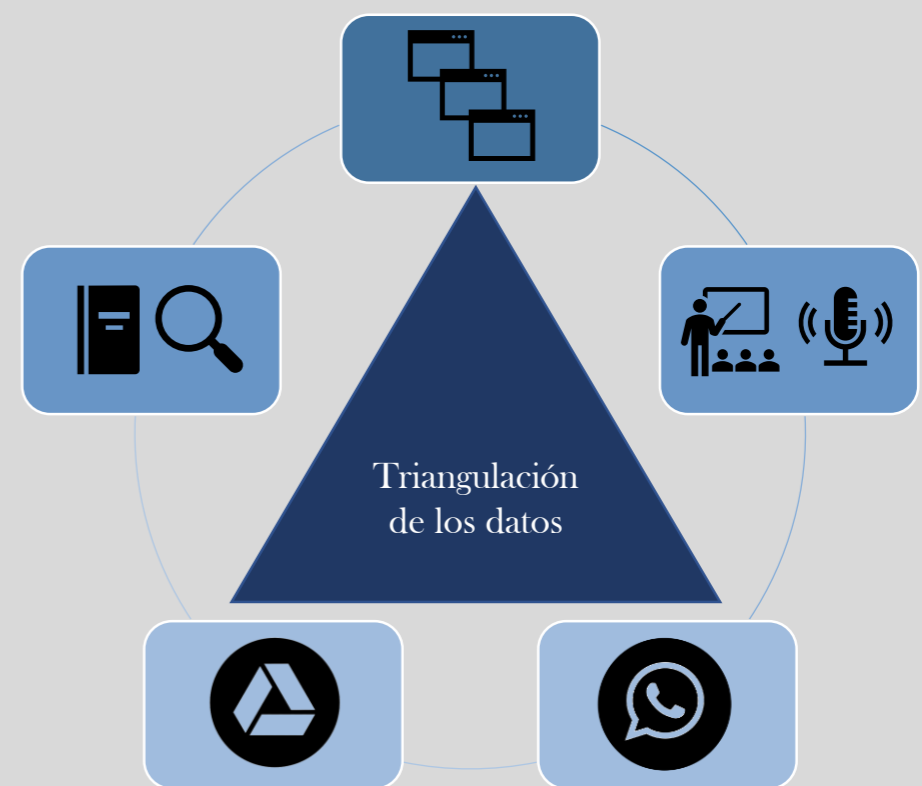
Retroalimentación evaluadores



MÉTODO DE ANÁLISIS



Análisis de contenido con Atlas.ti, versión 8



RESULTADOS PRELIMINARES

Papeles	Definición
Escritor del género	Participante que se encarga de producir el texto y de cumplir las exigencias del género de discurso requerido y de la tarea (adecuación a la rúbrica de evaluación, al formato, extensión, etc.). Adecua el texto al contexto de escritura, teniendo en cuenta los parámetros de la situación.
Revisor de la superficie textual	Participante que se encarga de reformular el texto, cambiando, añadiendo o suprimiendo cuestiones de expresión textual (cambios locales). No contrasta la revisión con las exigencias de la tarea y tiene una lectura descontextualizada
Revisor del contenido del texto	Participante que se encarga de reformular el texto, cambiando, añadiendo o suprimiendo cuestiones de contenido.
Coordinador social: líder del equipo y facilitador	Participante que se encarga de regular la actividad socialmente compartida (negociaciones de las actividades de colaboración y construcción conjunta del conocimiento), de seguir y evaluar cómo y cuánto progresa la tarea (monitoreo).

REFERENCIAS BIBLIOGRÁFICAS

1. Allal, L. (2018). The co-regulation of writing activities in the classroom. *Journal of Writing Research*, 10(1), 25-60.
2. Navarro, F. (2019). Aportes para una didáctica de la escritura académica basada en géneros discursivos. *DELTA Documentação de Estudos em Linguística Teórica e Aplicada*, 37(2), 1-32.
3. Storch, N. (2019). Collaborative writing. *Language Teaching*, 52(1), 40-59.

AGRADECIMIENTOS

