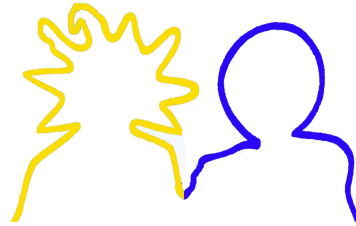
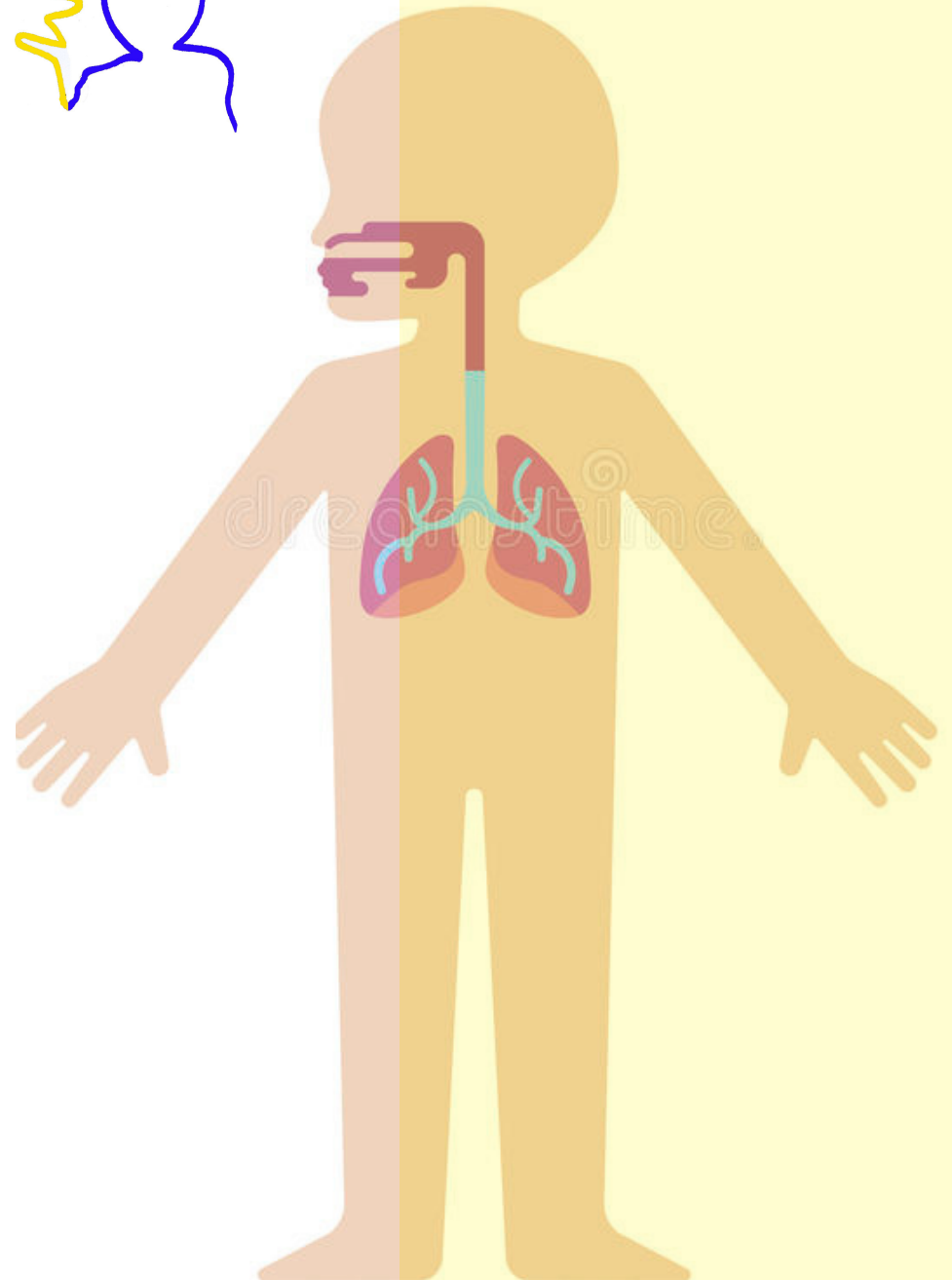


ALUMNES DEL SOL I LA LLUNA
"ESCRITORS FANTÀSTICS"
CURS 2017-2018

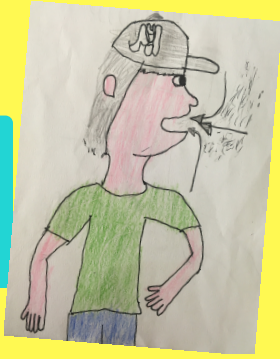


UNA ESPIROMETRIA CONSISTEIX...

en saber la capacitat que tenen els pulmons per agafar i treure aire i la velocitat per inhalar i exhalar.



ESPIROMETRIA

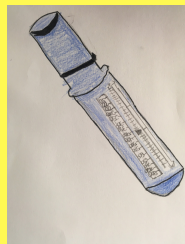


ES REALITZA...

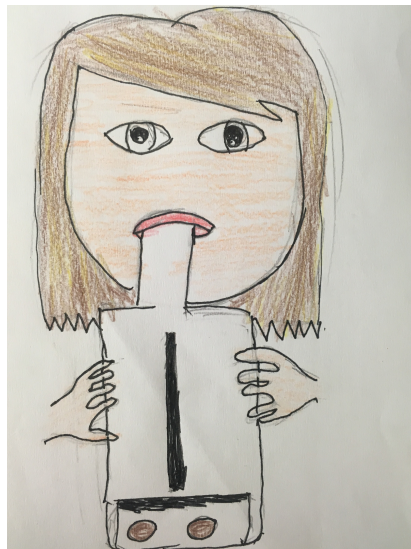
agafant el màxim d'aire que puguis, introduint l'espírometre a la boca, i treient-lo tot fins al final. L'espírometre detecta l'aire que has tret i envia els resultats directament a la pantalla on ho veu el metge.

PER FER AQUESTA PROVA ES NECESSITEN...

una boquilla amb un filtre, connectat a l'espírometre. Una pantalla on s'analitzen els resultats, i una pinça per no respirar pel nas.



L'ESPIROMETRIA ES TRACTA D'UNA PROVA QUE ES FA AL CAP(CENTRE D'ATENCIÓ PRIMÀRIA), PERÒ TAMBÉ ES POT REALITZAR A L'HOSPITAL



DUES DE LES MALALTIES FREQUENTS QUE ET PODRIEN DIAGNOSTICAR O FER EL SEGUIMENT SERIEN...

- La Bronquitis crònica; és una malaltia que inflama els bronquis. Causada per virus o bacteris o per la inhalació de fums sobretot del tabac



- L'Asma; és una malaltia pulmonar que fa que les persones no puguin respirar bé.

SI T'HAN DE FER UNA ESPIROMETRIA CAL QUE COL·LABORIS...

bufant fins que el metge o infermer t'ho indiqui.

AQUESTA PROVA NO TÉ CAP RISC PER LA TEVA SALUT, L'ÚNIC QUE PODRIA PROVOCAR-TE SÓN MAREJOS EN EL MOMENT DE L'EXPLORACIÓ A CAUSA D'HAVER DE BUFAR TANT.

