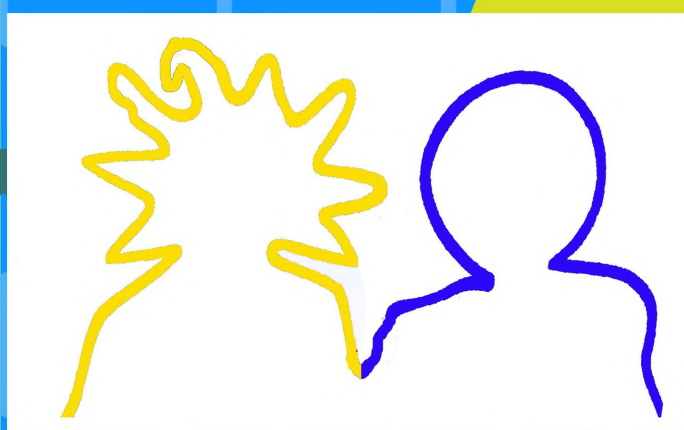


Aparells per  
control·lar la  
diabetis.



ON POTS TROBAR  
MÉS INFORMACIÓ?

[www.gencat.cat/diabetis](http://www.gencat.cat/diabetis)  
-cap  
-telf.012



Escola El Sol i  
La Lluna

Fet per els  
alumnes de 5èB

Telf:93 74 72 906

LA  
MALALTIA  
DIABETIS

AQUÍ TENIU UNA  
BREU EXPLICACIÓ  
SOBRE LA  
MALALTIA DIABETIS



# QUÈ ÉS

La diabetis mellitus sovint denominada simplement diabetis, Es quan tens pujades de sucre a la sang. Amb aparells pots mesurar el nivell de sucre que tens a la sang.

# SÍMPTOMES

Orinar sovint, cansament, tenir molta set i perdua de pes tot i tenint molta gana.

## TIPUS DE DIABETIS

### TIPUS 1

La tipus 1 consisteix en que no és fabrica insulina i t'has de injectar insulina (artificial)el teu cos per controlar el nivell de glucosa a la sang.

### TIPUS 2

La diabetis tipus 2 apareix en les persones més grans i la solen patir perquè tenen una alimentació incorrecte i fan poc exercici físic. Per controlar-la tan sols has de fer esport i una alimentació basada en una dieta sana.

## COM, CONVIURE-HI?

Si POT CONVIURE-HI  
AMB ALIMENTACIÓ SANA I  
CONTROLANT LA INSULINA

## QUÈ ÉS LA INSULINA?

La insulina és una hormona que segregar el pàncrees ,quan deixa de fabricar els nivells òptims es substitueix per insulina externa.

