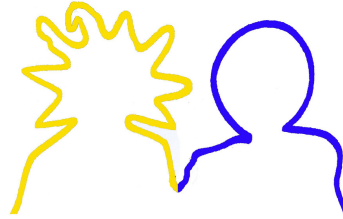
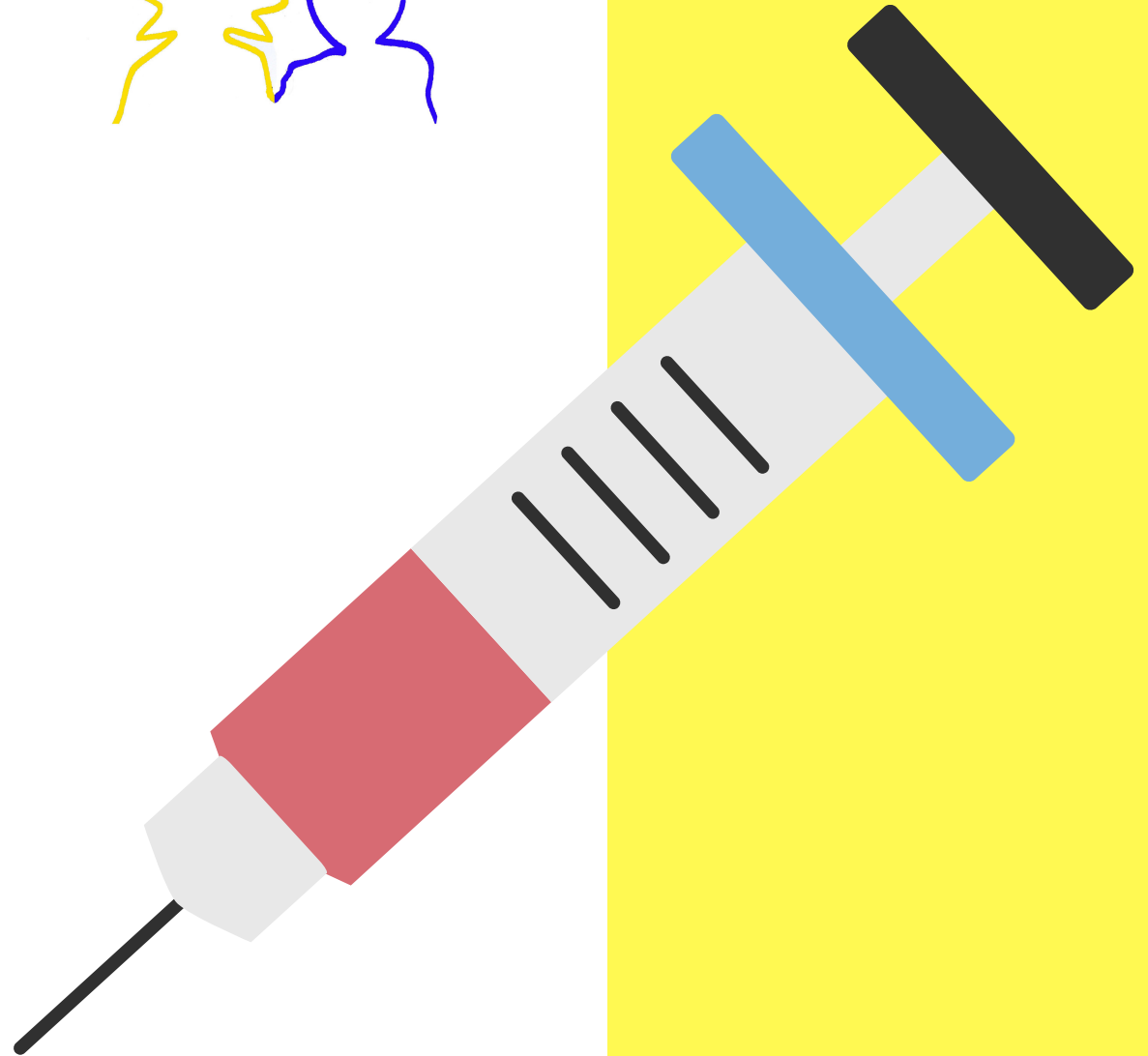


ALUMNES DEL SOL I LA LLUNA  
"EScriptors Fantàstics"  
CURS 2017-2018



## UNA ANALÍTICA DE SANG CONSISTEIX...

en extreure una petita quantitat de sang del teu sistema circulatori, per després portar-la a un laboratori i analitzar-la. El metge ens donarà un diagnòstic o ens farà el seguiment de la nostra malaltia.



ANALÍTICA DE SANG

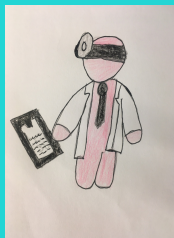
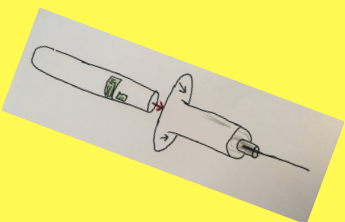


## L'ANALÍTICA ES REALITZA...

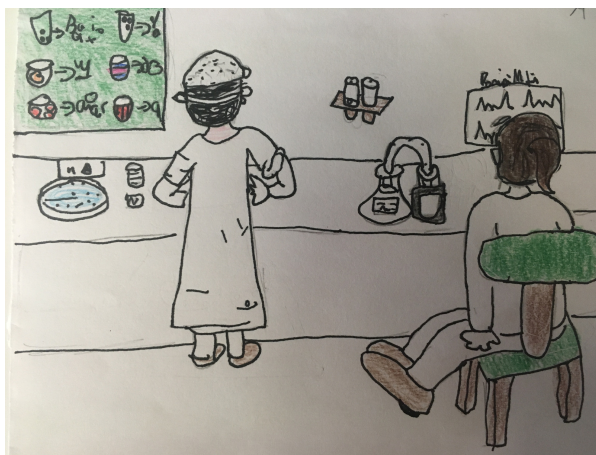
amb un infermer/a que et farà seure en una butaca. Et punxen suaument i et treuen una petita quantitat de sang que fiquen a un tub, després et posen una gasa sobre la punxada.

## PER FER AQUESTA PROVA ES NECESSITA....

una goma per aturar la sang i que la vena s'infla per punxar-la.  
Una agulla hipodèrmica per extreure-la.  
Un tub per guardar la sang fins que es porti al laboratori per analitzar-la.

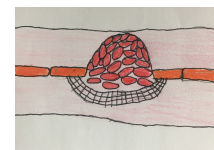


# LA SANG S'EXTREU AL CAP (CENTRE D'ATENCIÓ PRIMÀRIA), PERÒ MÉS TARD LA PORTEN AL LABORATORI PER ANALITZAR-LA I DONAR-TE UNS RESULTATS.



## SEGUIMENT O DETECCIÓ DE LES SEGÜENTS MALALTIES....

- **Diabetis;** excés de sucre a la sang.
- **Colesterol;** excés de greixos a les venes. Quan n'hi ha molt es poden produir malalties al cor.



## SI T'HAN DE FER UNA ANALÍTICA CAL QUE COL.LABORIS...

estirant un braç i no fent força ni tensar-lo fins acabar l'extracció.  
Cal que aquell dia vagis amb dejú.

## ELS RISCOS DE L'ESTUDI...

són mínims i es poden tractar a la clínica. Poden sortir blaus, inflamacions de les venes, molesties per la punció i petits sangrats.

