

P4.7 Gestionar l'avaluació docent del PDI

1. **Nom del procés i codi:** Gestionar l'avaluació docent del PDI, P4.7
2. **Objectiu i abast:** Avaluar l'activitat docent del PDI, gratificar i establir un pla de millora, si escau.
3. **Propietari / Responsable de gestió:** Vicerector per a projectes d'innovació / Cap de la Unitat de Projectes, Estudis i Qualitat (UPEQ)
4. **Tipus de procés:** Suport
5. **Descripció**

El procés d'avaluació és voluntari per al professorat. Tot i això, la participació en el procés d'avaluació de l'activitat docent incideix amb eficàcia en la millora de la docència, atès que permet detectar necessitats de formació del professorat universitari i endegar plans de formació, integrats tant per cursos com per assessorament individualitzat.

A més, la participació en el procés d'avaluació de la docència impartida es pot produir a l'efecte obtenir la concessió del complement autonòmic addicional per mèrits de docència; o bé per tal d'optar a la certificació o avaluació de l'activitat docent del professorat que emet l'Agència per a la Qualitat del Sistema Universitari de Catalunya (AQU), d'acord amb la Resolució UNI/3130/2005, de 28 d'octubre. En aquest darrer supòsit, pot sol·licitar participar en el procés d'avaluació tot el personal docent i investigador (PDI) de la UPF, tant funcionari com contractat, sempre que desenvolupi com a mínim la docència estipulada a la normativa de dedicació del professorat aprovada pel Consell de Govern de la UPF. En el cas que es vulgui optar a la concessió del tram autonòmic, caldrà complir amb els requisits de participació establerts en l'art. 2.9 i següents del [Manual d'avaluació docent del professorat de la UPF \(aprovat per acord del Consell de Govern de 9 d'octubre del 2019\)](#).

Els tres instruments imprescindibles de l'avaluació docent són: a) L'informe d'autoavaluació del professor sol·licitant de l'avaluació, b) Els informes dels responsables acadèmics (degans i directors de departament), c) Les enquestes de satisfacció dels estudiants i els resultats acadèmics.

Quant a les dimensions d'avaluació, es tenen en compte les següents: 1. Planificació docent. 2. Desenvolupament docent i professional. 3. Resultats de l'activitat docent (acadèmics i enquestes de satisfacció).

Finalment, els agents que intervenen en l'avaluació són:

- La Comissió d'Avaluació Docent (CAD), delegada de la Comissió d'Ensenyament que s'encarrega d'avaluar l'activitat docent del professorat que ho sol·liciti. Correspon a aquesta Comissió emetre el judici avaluador final sobre cadascuna de les sol·licituds.
- Els responsables acadèmics, que validen els continguts aportats pel professor en el seu informe d'autoavaluació i emeten una valoració en relació amb l'activitat docent del professor en l'àmbit dels estudis, valorant aspectes com la planificació docent, la

P4.7 Gestionar l'avaluació docent del PDI

coordinació amb altres professors, l'atenció als estudiants i els resultats en les enquestes de satisfacció, entre d'altres.

- El Servei de Personal Docent i Investigador (SPDI). Té a la seva disposició la informació sobre els docents que són susceptibles de ser avaluats. També el servei posseïdor de les hores de docència impartides i activitats complementàries.
- La Unitat de Projectes, Estudis i Qualitat (UPEQ). És la unitat instructora a qui li competeix informar el professor sol·licitant sobre les característiques del procés i sobre l'elaboració de l'informe d'autoavaluació, així com sobre els resultats de l'AVALDO (les enquestes de satisfacció amb la docència rebuda que fan els estudiants) i els resultats acadèmics (taxa de rendiment i taxa d'èxit) de les assignatures en les quals han impartit docència. També li competeix fer una revisió formal dels informes d'autoavaluació dels professors; enviar-los als responsables acadèmics perquè en facin la seva valoració i, si escau, sol·licitar valoracions a altres agents implicats. Al seu torn, la UPEQ trameta a l'AQU Catalunya els informes d'avaluació de l'activitat docent del personal docent i investigador, d'acord amb el model d'informe que estableixi l'AQU Catalunya. La UPEQ també gestiona i coordina la secretaria de la Comissió d'Avaluació Docent (CAD) i de la Comissió d'Ensenyament.
- El Centre per a la Innovació en Aprenentatge i Coneixement (CLIK), que dirigeix i executa els processos d'avaluació pedagògica especial i assessora els responsables acadèmics en tots els aspectes de contingut pedagògic relacionats amb la qualitat de la docència dels sol·licitants i amb les activitats de millora i innovació docent. Així mateix, dirigeix i executa els programes d'acompanyament i suport a la millora del professorat avaluat negativament. També certifica la participació en els programes de desenvolupament professional.

6. Participació dels grups d'interès (taula grups d'interès i participació)

Grup d'interès	Participació
Estudiant	<ul style="list-style-type: none"> ● Pot expressar la seva opinió sobre el model d'avaluació docent en el moment en què el Manual s'aprova pel Consell de Govern ● Dins la Comissió d'Avaluació Docent també poden aportar els seus suggeriments en relació amb el model d'avaluació, l'avaluació pròpiament dita i els resultats finals.
PAS	<ul style="list-style-type: none"> ● Pot expressar la seva opinió sobre el model d'avaluació docent en el moment en què el Manual s'aprova pel Consell de Govern. ● Dins la Comissió d'Avaluació Docent també poden aportar els seus suggeriments en relació amb el model d'avaluació, l'avaluació pròpiament dita i els resultats finals.
PDI	

P4.7 Gestionar l'avaluació docent del PDI

	<ul style="list-style-type: none"> • Pot expressar la seva opinió sobre el model d'avaluació docent en el moment en què el Manual s'aprova pel Consell de Govern. • Dins la Comissió d'Avaluació Docent també poden aportar els seus suggeriments en relació amb el model d'avaluació, l'avaluació pròpiament dita i els resultats finals. • El PDI participant en el procés també pot al·legar el que consideri respecte els resultats de la seva pròpia avaluació.
--	---

7. Calendari del procés. De 31 de desembre a 31 de juliol.

8. Aplicacions/Sistemes d'informació

- PAE
- AVALDO
- Datawarehouse
- Arxiu d'equip (P:)
- Web

9. Indicadors

Codi SGIQ	Nom	Responsable de la gestió de l'indicador	Ubicació
14.6.1	Percentatge de PDI que demana trams respecte el total que ho pot fer	Cap de la UPEQ	
14.7.1	Percentatge de trams de docència obtinguts per part del PDI	Cap de la UPEQ	

L'any dels indicadors fa referència a l'any a partir del qual té efectes econòmics el tram, ja que la valoració del tram es fa durant el curs següent.

10. Documentació (taula amb Codi, nom, tipus (entrada/sortida), responsable, ubicació i publicació)

	Codi diagrama	Nom	Tipus (Entrada/sortida)	Ubicació
D4.7.1	A	Resolució anual de l'AQU publicada al DOGC	Sortida	DOGC, web https://www.upf.edu/web/upeq
D4.7.2	B	Calendari i terminis que regulen la convocatòria aprovats per la CAD	Sortida	web https://www.upf.edu/web/upeq

P4.7 Gestionar l'avaluació docent del PDI

D4.7.3	C	Resolució del rector per la qual s'obre la convocatòria més bases que regulen el procés	Sortida	web https://www.upf.edu/web/upeq
D4.7.4	D	Sol·licitud de participació en la convocatòria	Sortida	PAE, Arxiu d'equip P:\UPEQ\AVALUACIO\Avaluacio_Docencia_UPF
D4.7.5	E	Llista provisional d'admesos i exclosos	Sortida	web https://www.upf.edu/web/upeq
D4.7.6	F	Esmenes a la sol·licitud de participació	Sortida	PAE, Arxiu d'equip P:\UPEQ\AVALUACIO\Avaluacio_Docencia_UPF
D4.7.7	G	Llista definitiva d'admesos i exclosos	Sortida	web https://www.upf.edu/web/upeq
D4.7.8	H	Instruccions per fer autoinforme	Sortida	web https://www.upf.edu/web/upeq
D2.6.8	I	Resultats d'AVALDO individualitzats per cada professor	Sortida	AVALDO, Arxiu d'equip P:\UPEQ\AVALUACIO\Avaluacio_Docencia_UPF
D4.7.9	I	Resultats acadèmics (taxa de rendiment i taxa d'èxit) individualitzats per cada professor	Sortida	AVALDO, Datawarehouse, Arxiu d'equip P:\UPEQ\AVALUACIO\Avaluacio_Docencia_UPF
D4.7.10	J	Autoinforme emplenat pel professor	Sortida	Arxiu d'equip P:\UPEQ\AVALUACIO\Avaluacio_Docencia_UPF
D4.7.11	K	Informe d'avaluació del degà/director	Sortida	Arxiu d'equip P:\UPEQ\AVALUACIO\Avaluacio_Docencia_UPF
D4.7.12	L	Informe del CLIK previ a l'avaluació de la CAD	Sortida	Arxiu d'equip P:\UPEQ\AVALUACIO\Avaluacio_Docencia_UPF
D4.7.13	M	Acta amb els resultats de l'avaluació de la CAD	Sortida	Arxiu d'equip P:\UPEQ\AVALUACIO\Avaluacio_Docencia_UPF

P4.7 Gestionar l'avaluació docent del PDI

D4.7.14	N	Pla de Millora individualitzat per a cada PDI, elaborat pel CLIK	Sortida	Arxiu d'equip P:\UPEQ\AVALUACIO\Avaluacio_Docencia_UPF
D4.7.15	O	Notificació resultats provisionals	Sortida	PAE, Arxiu d'equip P:\UPEQ\AVALUACIO\Avaluacio_Docencia_UPF
D4.7.17	P	Al·legacions	Sortida	PAE, Arxiu d'equip P:\UPEQ\AVALUACIO\Avaluacio_Docencia_UPF
D4.7.18	Q	Acta de la CAD amb la resolució de les al·legacions i resultats definitius	Sortida	Arxiu d'equip P:\UPEQ\AVALUACIO\Avaluacio_Docencia_UPF
D4.7.19	R	Notificació resolució d'al·legacions i resultats definitius	Sortida	PAE, Arxiu d'equip P:\UPEQ\AVALUACIO\Avaluacio_Docencia_UPF
D4.7.20	S	Carta de felicitació del rector si el resultat és excel·lent	Sortida	Arxiu d'equip P:\UPEQ\AVALUACIO\Avaluacio_Docencia_UPF
D4.7.21	T	Comunicació resultats de la valoració	Sortida	Arxiu d'equip, P:\UPEQ\AVALUACIO\Avaluacio_Docencia_UPF
D4.6.7	U	Informe anual sobre l'aplicació del Manual d'avaluació docent	Sortida	Arxiu d'equip, P:\UPEQ\AVALUACIO\Avaluacio_Docencia_UPF
D4.7.22	V	Resultats enquesta satisfacció del PDI amb el model d'avaluació docent	Sortida	Arxiu d'equip, P:\UPEQ\AVALUACIO\Avaluacio_Docencia_UPF

11. Vinculació amb altres processos

- **P1.1 Definir el pla estratègic de la UPF i fer-ne el seguiment.** Atès que de l'aprovació dels objectius estratègics de qualitat se'n deriva el Manual d'avaluació docent del professorat que s'erigeix com a norma que regula el procés d'avaluació i reconeixement de l'activitat docent del PDI.
- **P2.6 Gestionar la satisfacció dels grups d'interès.** Atès que els resultats de l'enquesta d'avaluació docent que responen els estudiants (AVALDO) formen part de la dimensió 3. Resultats de l'activitat docent i són un instrument imprescindible per a realitzar l'avaluació de l'activitat del professorat.

P4.7 Gestionar l'avaluació docent del PDI

- **P4.1 Establir la política del PDI.** Les polítiques del PDI senten les bases de l'avaluació docent del PDI i d'aquesta avaluació docent també se'n desprèn informació que serveix per a l'establiment de les polítiques.
- **P4.6 Actualitzar i acreditar el model d'avaluació de l'activitat docent del PDI.** El Manual d'avaluació docent del professorat que s'erigeix com a norma que regula el procés d'avaluació i reconeixement de l'activitat docent del PDI. A més, en el moment en què la Universitat tramet dels informes d'avaluació individuals a AQU també cal que els acompanyi d'un informe sobre l'aplicació del model d'avaluació docent que tinguin aprovada. Aquest informe sobre l'aplicació del Manual o de seguiment permetrà documentar els canvis, les millores, els ajustos, etc. que s'hagin incorporat al model.
- **P4.8 Programar i avaluar la formació del PDI.** Atès que el professorat avaluat negativament o sobre el que la Comissió d'Avaluació Docent detecti necessitats de millora seran objecte d'un Pla de Millora individualitzat, elaborat per part del CLIK, que alhora esdevé un document d'entrada en el procés P4.8 Programar i avaluar la formació del PDI.

12. Normativa

- [Llei 1/2003, de 19 de febrer, d'universitats de Catalunya \(LUC\).](#)
- [Decret 405/2006, de 24 d'octubre, estableix les retribucions addicionals del personal docent i investigador funcionari i contractat de les universitats públiques de Catalunya.](#)
- [RESOLUCIÓ UNI/3130/2005, de 28 d'octubre, per la qual es dona publicitat a l'Acord relatiu al procediment per a l'emissió de les certificacions o avaluacions de l'Agència per a la Qualitat del Sistema Universitari de Catalunya relatives a l'activitat docent del personal docent i investigador, funcionari i contractat, de les universitats públiques de Catalunya.](#)
- [Manual d'avaluació docent del professorat de la UPF \(aprovat per acord del Consell de Govern de 9 d'octubre del 2019\).](#)
- Resolució anual de l'AQU per la qual es dona publicitat al procediment i la certificació de la valoració dels mèrits individuals docents i de gestió del personal docent i investigador funcionari i contractat de les universitats públiques catalanes.

13. Revisions

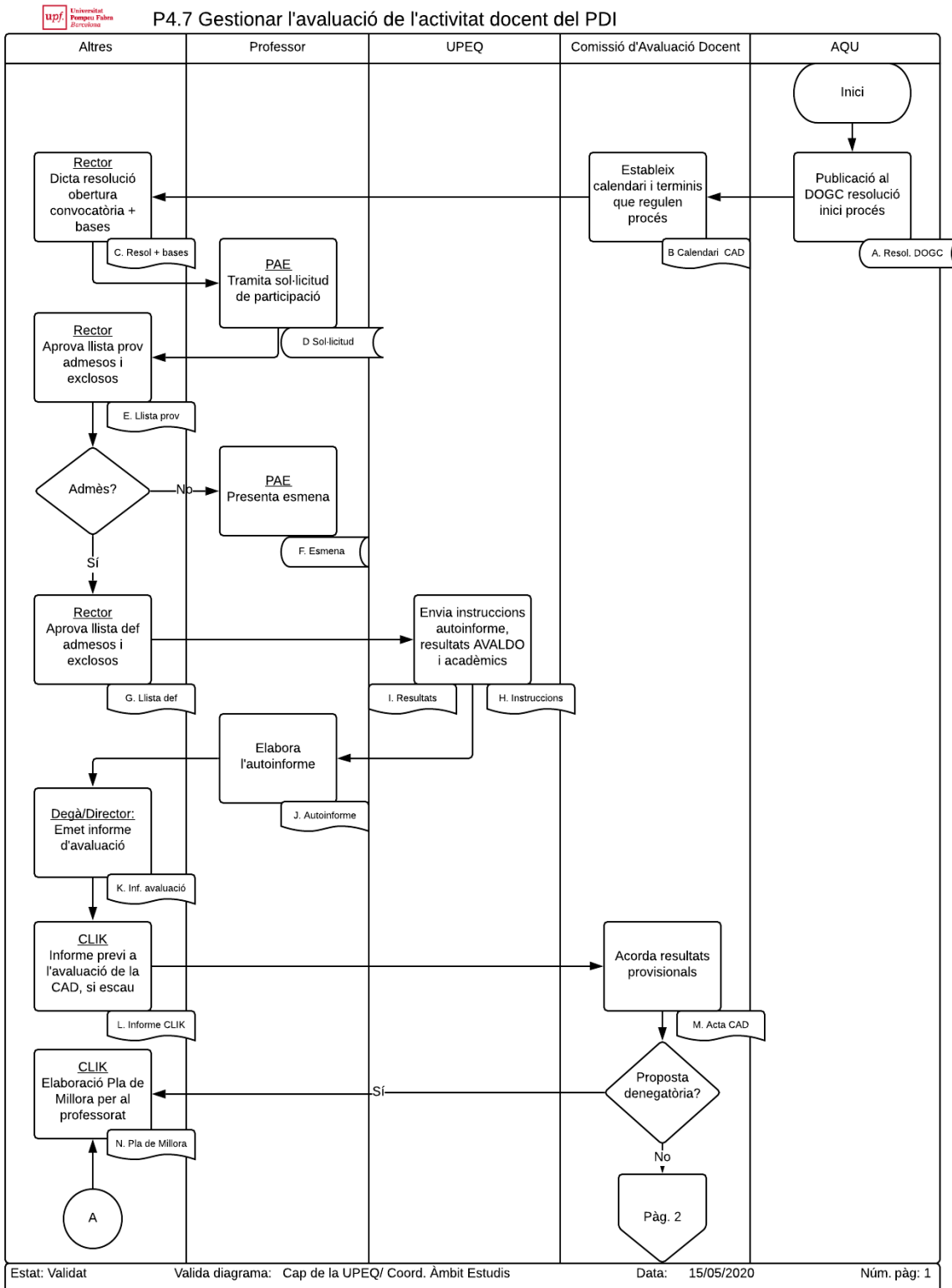
Versió	Data	Descripció
1	02/06/2010	Versió inicial
2	16/09/2014	Revisió de la fitxa i procés per adaptar-lo, si escau, al Marc VSMA
3	11/04/2017	Redefinició de la fitxa perquè s'inicia l'elaboració SGIQ centres
4	04/2019	Incorporació de les recomanacions fetes pel CAE durant procés de certificació del Manual d'avaluació docent
5	24/10/2019	Aplicació de la nova versió de la fitxa
		Nova diagramació per aprovació nou Manual d'avaluació docent que incorpora canvis en la tramitació des del punt de vista administratiu

P4.7 Gestionar l'avaluació docent del PDI

6	15/05/2020	S'ha simplificat el diagrama i s'han revisat la documentació i els indicadors del procés atenent els requeriments fets pel CAE-SGIQ en l'Informe d'avaluació preliminar
---	------------	---

14. Diagrama de flux

P4.7 Gestionar l'avaluació docent del PDI



P4.7 Gestionar l'avaluació docent del PDI

