

1. **Nom del procés i codi:** Gestionar l'assignació del professorat a les assignatures i grups del centre de Comunicació, COM4.1
2. **Objectiu:** Assignar els professors que hauran de fer docència a les assignatures i grups aprovats dins l'oferta docent del curs següent.
3. **Abast:** Titulacions de grau i màsters del centre de Comunicació.
4. **Propietari / Responsable de gestió:** Responsable del centre de Comunicació/ Cap de la UGA de Comunicació
5. **Tipus de procés (Estratègic, Clau o Suport):** Clau

6. **Descripció:**

El SGA elabora el calendari d'oferta docent i la passa als directors de Grau/Coordinadors de Màster que fan la proposta de l'oferta docent pel curs següent i l'envien al Vicerectorat de Docència i Ordenació Acadèmica per tal que la validi. Quan l'oferta és aprovada la UGA introdueix l'oferta de grups i horaris a SIGMA i el cap del centre fa l'assignació docent. En el cas que calgui contractar PDI Associat nou, la UGA introdueix la proposta de contracte i de concurs a Ulisses i capta i selecciona el PDI temporal (lectors i associats). Posteriorment, amb el servei de PDI, la UGA formalitza els contractes dels PDI laborals temporals, per tot seguit, introduir i validar a GAP l'assignació docent, alhora que fa el seguiment de les dades introduïdes i comunica l'assignació al professorat que és informat de les assignatures i grups que té assignats.

7. **Participació dels grups d'interès en la presa de decisions (taula grups d'interès i participació)**

La participació dels grups d'interès està definida i descrita, a nivell general, en el Manual del SGIQ del Centre (apartat 3.6).

PDI	<ul style="list-style-type: none">● El cap d'àrea assigna la docència
PTGAS	<ul style="list-style-type: none">● Revisa l'assignació docent i formalitza la contractació de professorat en cas necessari
Estudiants	<ul style="list-style-type: none">● --

8. **Retiment de comptes**

El calendari acadèmic amb totes les dates rellevants com el període d'exàmens, el tancament d'actes, etc. es publica a la web del centre per tal de que tinguin accés tant el professorat com els estudiants. Així, l'instrument per a comunicar i retre comptes en relació amb aquest procés és la web del centre de Comunicació, dissenyada per oferir informació pública als diferents grups d'interès. Concretament, existeixen accessos directes i específics amb continguts rellevants per als estudiants que inclouen tant els aspectes acadèmics (com per exemple el **perfil del professorat** que imparteix les assignatures) com els dels serveis que el centre posa a l'abast dels estudiants.

Alhora, es poden consultar els plans docents de les assignatures a la web de cada titulació, així com a les corresponents aules virtuals.

9. Calendari del procés

- De març a desembre

10. Aplicacions/Sistemes d'informació

- SIGMA, GAP i Ulisses.

11. Indicadors

Indicador			Ubicació
Codi SGIQ	Nom	Responsable de la gestió de l'indicador	Enllaç on es troba l'indicador
UPF_I92 (graus)	Grau de satisfacció dels estudiants amb el professorat	Cap del SEDQ	Catàleg d'Indicadors
UPF_I92 (màsters)	Grau de satisfacció dels estudiants amb el professorat		
UPF_I47	Percentatge de PDI a Temps Complet		
UPF_I49 (graus)	Percentatge Hores de Docència Impartides per professorat Doctor (HIDA)		
UPF_I49 (màster)	Percentatge Hores de Docència Impartides per professorat Doctor (HIDA)		
UPF_I59 (graus)	Relació entre ETC i PTC		
UPF_I59 (màster)	Relació entre ETC i PTC		

12. Documentació (taula amb Codi, nom, tipus(entrada/sortida), responsable, ubicació i publicació)

Codi SGIQ	Nom	Tipus (Entrada/sortida)	Ubicació
COM D4.1.1	Calendari intern programació i assignació docent	Sortida	Drive i intranet
COM D4.1.2	Oferta docent aprovada	Sortida	SIGMA

13. Revisió, seguiment i millora

El seguiment i revisió d'aquest procés queda plasmat en l'Informe de Revisió del SGIQ (IRSGIQ) que aprova la Comissió de Qualitat del centre, prèvia proposta del responsable i propietaris del procés.

Així doncs, per a la revisió d'aquest procés es tenen en compte:

- La vigència dels objectius que el procés persegueix.
- La idoneïtat de les accions descrites en el procés, entre d'altres,
- El procés de determinació de l'oferta d'assignatures.
- El procés de definició del calendari complet d'activitats docents del curs en base a la planificació feta.
- El procés de designació del personal acadèmic participant en les activitats docents de cada assignatura.
- La participació dels agents implicats i dels grups d'interès i, en concret, el paper dels següents:
 - El responsable acadèmic
 - Director del Departament/responsable del centre
 - El paper del SPDI
 - El paper de la UGA
- L'adequació i els resultats dels indicadors dels processos, així com el seguiment periòdic de l'evolució del desenvolupament docent.
- Les incidències que s'han produït.

El procés de revisió es materialitzarà en forma de les següents sortides:

- Noves propostes de millora que s'introduiran en el Pla de millora del centre, fruit de les propostes que els agents implicats hagin pogut formular al llarg del procés i que recull el seu responsable de gestió: el cap de la UGA.
- Nous continguts dins de el Manual del SGIQ.
- Canvis en el Manual de processos.

14. Vinculació amb altres processos:

- **P4.3 Captar i seleccionar el PDI permanent (tenure track) i P4.4 Captar i seleccionar el PDI temporal (lectors i associats) (transversals)**, atès que d'acord amb les necessitats de professorat que es determinin per a impartir les assignatures de què consta la titulació es desplegaran aquests dos processos de caràcter transversal.
- **COM 4.2 Gestionar la nova incorporació de professors del centre de Comunicació i acollir-los**, atès que a partir de la nova incorporació de professorat es pot fer una millor assignació docent.

15. Normativa

- [Regulació de la dedicació del professorat \(Acord del Consell de Govern de 20 de juny del 2012\)](#)

- [Tutories dels alumnes de grau \(Acord del Consell de Govern de 13 de juliol del 2011\)](#)

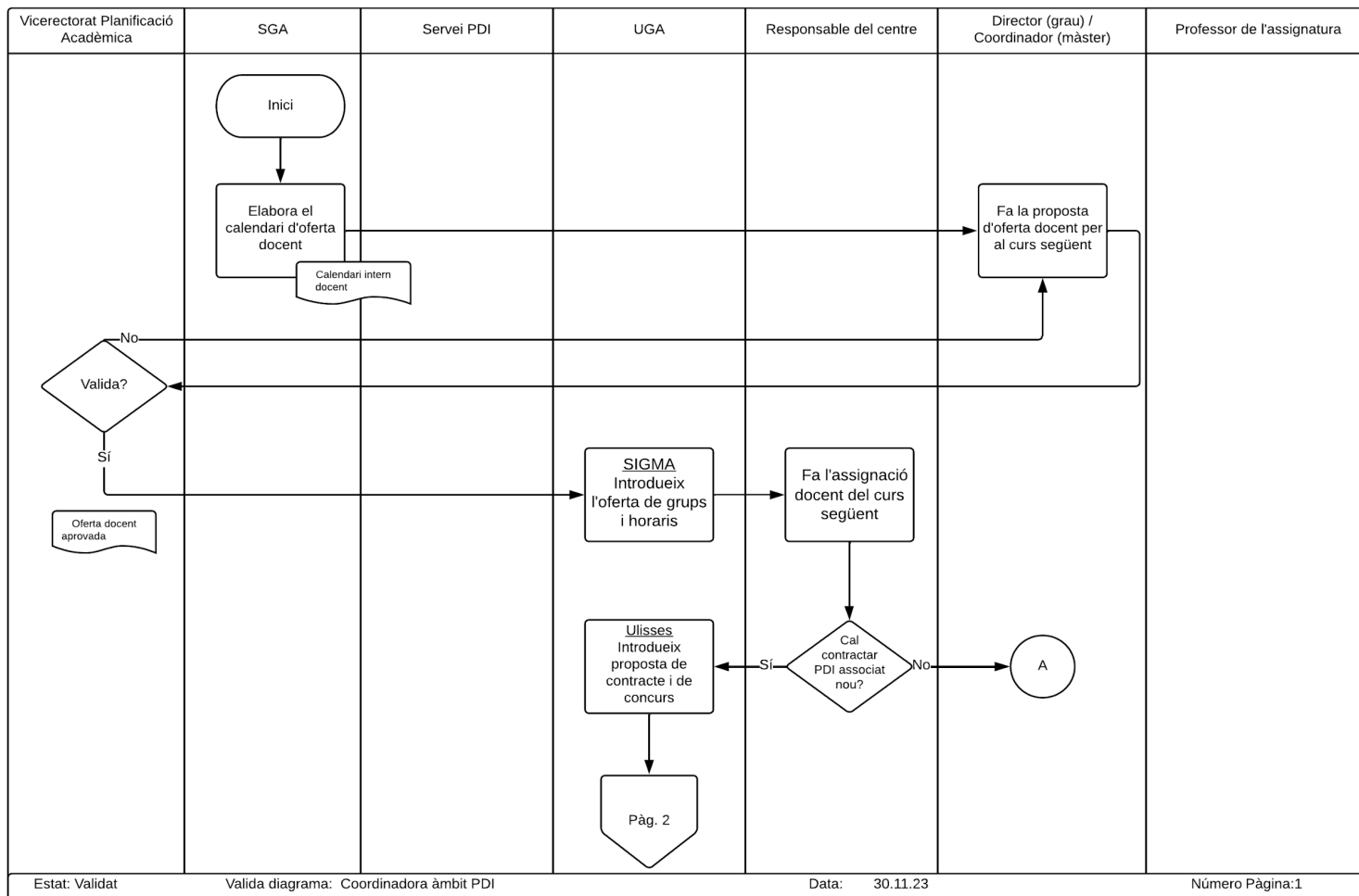
16. Revisions

Versió	Data	Descripció
1	06/02/2018	Versió inicial
2	16/12/2020	Revisió de la fitxa i procés per adaptar-lo, si escau, al Marc VSMA. Simplificació de la diagramació posant el focus en la presa de decisions.
3	19/12/2022	S'afegeixen els camps "Retiment de comptes" i "Revisió, seguiment i millora" a la fitxa de procés. S'actualitza la normativa associada al procés amb el nou RD. S'elimina l'indicador COM_I4.1.1, COM_I4.1.2, COM_I4.1.3 i COM_I4.1.4, i s'incorpora l'indicador UPF_I47, UPF_I49 i UPF_I50. S'implementa una nova codificació dels indicadors.
4	30/11/2023	S'afegeix el camp "Abast" a la fitxa del procés. S'actualitzen els noms dels serveis implicats en el procés. S'eliminen els indicadors propis de centre, que passen a ser indicadors transversals.

17. Diagrama de flux



COM4.1 Gestionar l'assignació del professorat a les assignatures i grups de Comunicació





COM4.1 Gestionar l'assignació del professorat a les assignatures i grups de Comunicació

