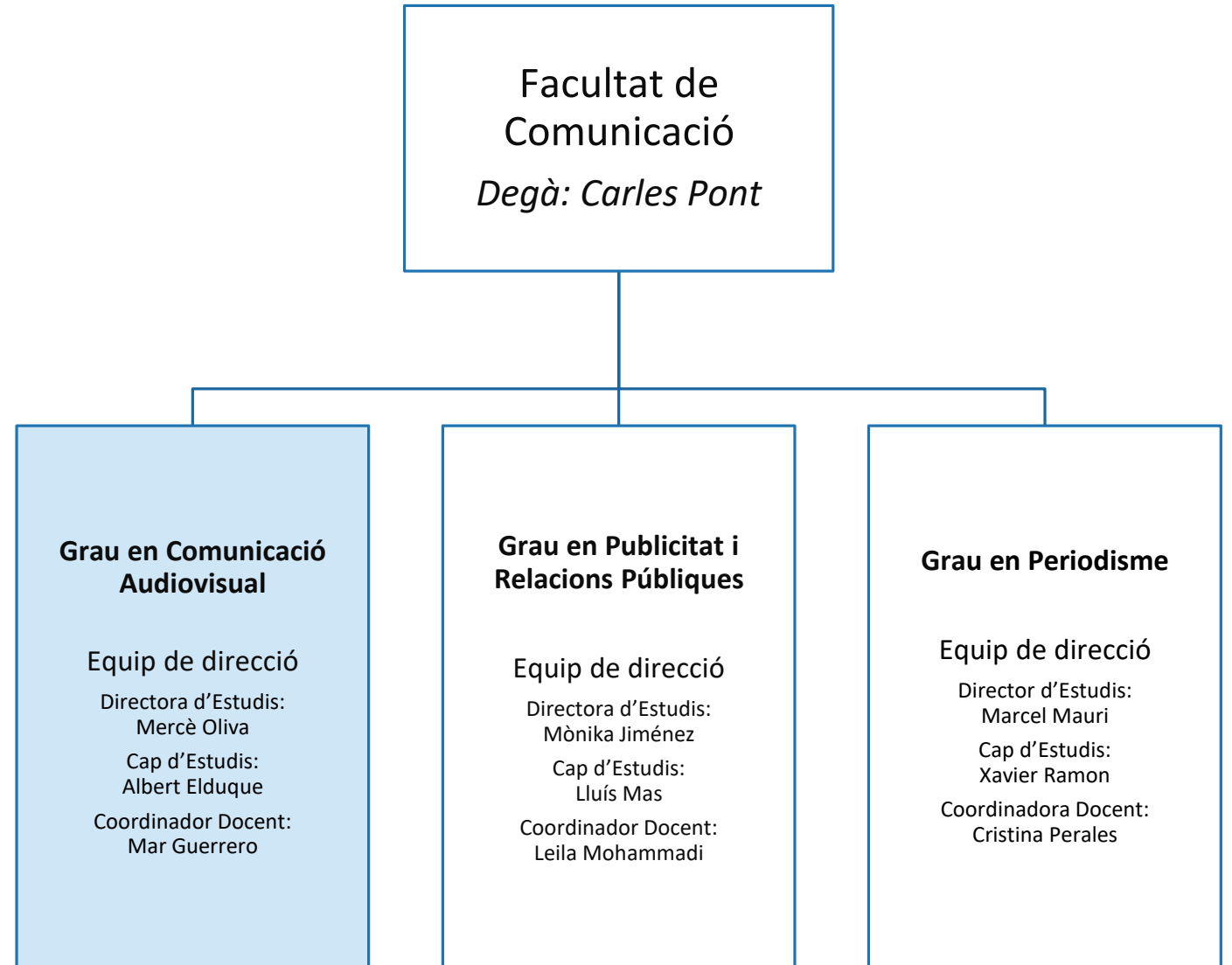


Curs d'Introducció a la  
Universitat  
2023/24

# GRAU EN COMUNICACIÓ AUDIOVISUAL

# LA FACULTAT DE COMUNICACIÓ





## EQUIP DE DIRECCIÓ DELS ESTUDIS

- **Directora d'Estudis:**  
Mercè Oliva ([merce.oliva@upf.edu](mailto:merce.oliva@upf.edu))
- **Cap d'Estudis:**  
Albert Elduque ([albert.elduque@upf.edu](mailto:albert.elduque@upf.edu))
- **Coordinadora Docent:**  
Mar Guerrero ([mariadelmar.guerrero@upf.edu](mailto:mariadelmar.guerrero@upf.edu))



# CURS D'INTRODUCCIÓ A LA UNIVERSITAT



## COMUNICACIÓ AUDIOVISUAL

### SESSIÓ DE BENVINGUDA

DIJOUS 21 DE SETEMBRE DEL 2023

#### SESSIÓ BENVINGUDA

**09.30 – 11.00 h AUDITORI CAMPUS POBLENOU**

Benvinguda de Carles Pont, degà de la Facultat de Comunicació.

Introducció al Grau en Comunicació Audiovisual per part de l'equip de direcció: Mercè Oliva (directora del grau), Albert Elduque (cap d'estudis) i Mar Guerrero (coordinadora docent).

Introducció a les Eines i Recursos de la Biblioteca i Informàtica, per part de Josep Payà.

# EL GRAU EN COMUNICACIÓ AUDIOVISUAL

El Grau en Comunicació Audiovisual planteja:

- Formació transversal i interdisciplinària → cinema, televisió, ràdio, mitjans digitals i interactius
- Formació en competències vinculades amb la direcció i la realització, la ideació i el guió, el so, el muntatge, el disseny, la recerca, la crítica, l'educació.
- Renovació dels llenguatges, incorporació de nou talent i noves veus

# PLA D'ESTUDIS: TIPUS D'ASSIGNATURES

176 crèdits ECTS  
d'assignatures **obligatòries**  
(de formació  
bàsica/obligatòries)

40 crèdits ECTS  
d'assignatures **optatives**

10 crèdits ECTS de  
**pràctiques** curriculars

14 crèdits ECTS de **treball  
de fi de grau** (TFG)

**1 crèdit ECTS:** 25 hores de  
dedicació (10 hores de  
clases + 15 hores d'estudi)

PLA D'ESTUDIS:  
TIPUS  
D'ASSIGNATURES

## ASSIGNATURES OBLIGATÒRIES DE 1R I 2N CURS

	1r Trimestre	2n Trimestre	3r Trimestre
<b>1r curs</b>	Documentació i Comunicació Audiovisual  Història del Cinema I  Taller de Fotografia  Tecnologia de l'Audiovisual	Estructura de la Comunicació Social  Història del Cinema II  Fonaments de la Direcció Cinematogràfica  Teoria de la Forma, el Color i la Composició	La Cultura Digital: Fonaments Teòrics i Pràctics  Història de la Televisió  Els Arguments Universals  Tendències del Cinema Contemporani
<b>2n curs</b>	Estructura i Ecologia dels Mitjans Audiovisuals  Història dels Gèneres Audiovisuals  Anàlisi de la Significació de la Imatge  Taller de Guió i Disseny d'Interactius	Comunicació Publicitària  Formes de la Narració Serial  Fonaments de Creació Radiofònica  Introducció al Guió	Teories i mètodes d'Investigació Social en Comunicació  Art Contemporani  Tendències de la Televisió Contemporània  Fonaments de Realització Televisiva

# PLA D'ESTUDIS: TIPUS D'ASSIGNATURES

176 crèdits ECTS  
d'assignatures **obligatòries**  
(de formació  
bàsica/obligatòries)

40 crèdits ECTS  
d'assignatures **optatives**

10 crèdits ECTS de  
**pràctiques** curriculars

14 crèdits ECTS de **treball  
de fi de grau** (TFG)

*A partir de 3r  
curs*



*4t curs*







# PLA D'ESTUDIS: ITINERARIS

**El Grau en Comunicació Audiovisual està organitzat en 4 itineraris:**

- Direcció i Realització
- Ideació i Guió
- Comunicació Interactiva
- Recerca, Educació i Gestió Cultural

# PLA D'ESTUDIS: ITINERARIS

## Assignatures optatives:

Entre 3r i 4t s'han de cursar 40 crèdits optatius (10 assignatures\*)

**20 d'aquests crèdits (5 assignatures) han de ser obligatòriament d'un mateix itinerari**

## Treball de Fi de Grau:

Vinculat a un itinerari concret (que ha de coincidir **obligatòriament** amb l'itinerari cursat en les optatives)

## (Pràctiques curriculars)\*

*\*No han d'estar obligatòriament vinculades a l'itinerari cursat en les optatives i TFG*

## Sortides professionals



## PLA D'ESTUDIS: ITINERARIS

- Tothom pot cursar l'itinerari que prefereixi
- Les places a les assignatures optatives són limitades
- La prioritització es fa per curs (primer els de 3r) i per nota mitjana de l'expedient



## TREBALL FINAL DE GRAU (TFG)

- Treballs en què es posen en pràctica els coneixements adquirits durant la carrera i que van més enllà de l'àmbit acadèmic
- Llibertat creativa
- Tallers amb professionals del món audiovisual (Conveni amb DAMA)
- Cada grup té assignat una tutora o tutor que fa un seguiment del projecte



# TREBALL FINAL DE GRAU

Videojocs

Web-docs

Sèries d'animació

Ficció interactiva

Còmics  
interactius

Formats  
transmèdia

Curtmetratges i  
llargmetratges de  
ficció

Curtmetratges i  
llargmetratges  
documentals

Pilots de sèries de  
ficció

Formats  
televisius

Programes/Form  
ats radiofònics

Obres de teatre

Guions de  
llargmetratges de  
ficció

Guions de sèries  
de ficció

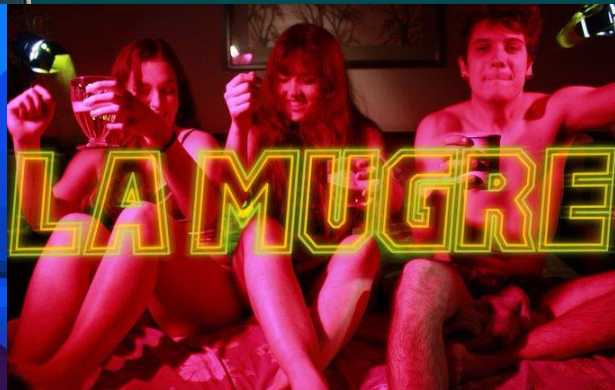
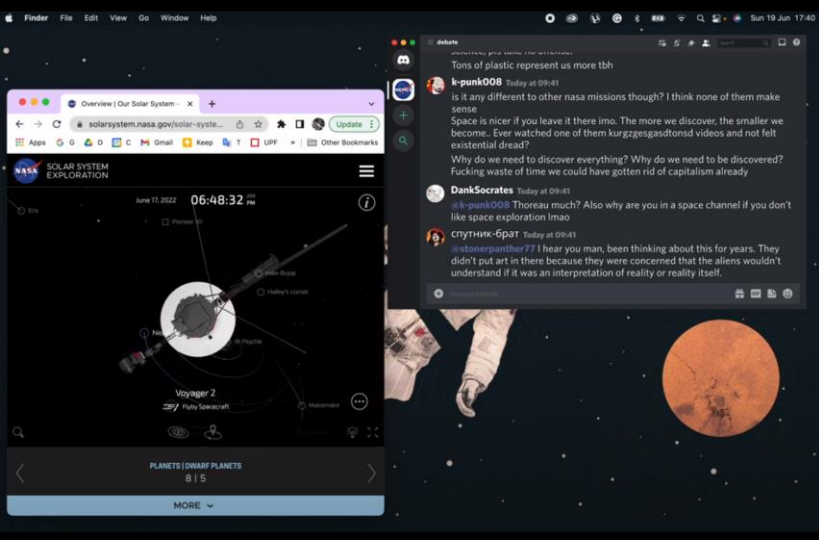
Assajos visuals

Treballs de  
recerca

Comissariat  
d'exposicions

Disseny de  
projectes  
culturals

Projectes  
educatius i media  
literacy



# PRÀCTIQUES PROFESSIONALS

- **Pràctiques curriculars:**

- Obligatòries
- 4t. Curs (a partir de l'estiu de 3r a 4t)
- 10 crèdits (ECTS) – 250 hores ampliables fins a un màxim de 500 h



# PRÀCTIQUES PROFESSIONALS

- **Pràctiques curriculars:**
  - Obligatòries
  - 4t. Curs (a partir de l'estiu de 3r a 4t)
  - 10 crèdits (ECTS) – 250 hores ampliables fins a un màxim de 500 h
- **Pràctiques extracurriculars:**
  - Recomanem a partir de 2n curs
  - Remunerades
  - Servei de Carreres Professionals de la UPF
  - Autoritzades pel Cap d'Estudis (Albert Elduque)

**Màxim de 800 hores de pràctiques per curs (curriculars + extracurriculars)**





# CONVENIS I COL·LABORACIONS

>A.M.A

Museu  
*Picasso*

**FILMIN**

**Filmoteca**  
de Catalunya

FUNDACIÓ  
VILA CASAS

**IDEAL**  
CENTRE D'ARTS DIGITALS

## ESTADES A L'ESTRANGER

- Durant 3r o 4t curs
- Programes de mobilitat internacional o nacional: Erasmus, convenis bilaterals, SICUE...
- **Països de destinació:** Alemanya, Argentina, Austràlia, Bolívia, Brasil, Canadà, Colòmbia, Corea del Sud, Dinamarca, Estats Units, Filipines, Finlàndia, França, Holanda, Índia, Irlanda, Israel, Itàlia, Japó, Mèxic, Polònia, Portugal, República Txeca, Turquia i Uruguai

Més informació a <https://www.upf.edu/web/comunicacio/intercanvis>

# LA PERSPECTIVA DE GÈNERE AL GRAU

## Aprofundiment de la perspectiva de gènere en els estudis

- **Paritat:**
  - Professorat (41% Dones / 59% Homes)
  - Autoria de la bibliografia, lectures obligatòries i obres analitzades
  - Convidades i convidats en conferències i xerrades
- **Presència de la perspectiva de gènere en els continguts del Pla d'Estudis:**
  - Incorporació en els continguts i les competències de les assignatures de manera transversal.
  - Assignatura específica: Comunicació i Gènere (Assignatura optativa)

**+ Unitat d'Igualtat / Codi ètic de la UPF**



## LLENGÜES DE DOCÈNCIA I SEGURETAT LINGÜÍSTICA

### Es garanteix la transparència i la seguretat lingüística:

Les llengües de les assignatures estan als programes docents de manera individualitzada per a cada grup i vinculen professors i estudiants. **Amb el compromís de mantenir la llengua anunciada en el pla d'estudis durant tot el període lectiu de l'assignatura.**

Els estudiants tenen el dret d'utilitzar tant el català com el castellà i l'anglès, oralment i per escrit, en totes les activitats acadèmiques, llevat de les que, d'acord amb el pla docent corresponent i les instruccions de la Facultat, tinguin un perfil lingüístic determinat.

No obstant, els membres de la comunitat universitària que considerin afectats els seus drets lingüístics per una actuació o omissió interna poden comunicar-ho mitjançant les vies de comunicació de la UPF. Més informació a [Seguretat lingüística i incidències/queixes](#)



# PLA D'ACCIÓ TUTORIAL

# FEEDBACK DE L'ALUMNAT

- Cada alumna/alumne té una tutora o tutor, que l'acompanya al llarg de la carrera
- Les tutores i tutors s'assignen el segon trimestre de 1r curs
  
- **Avaluacions de la docència:** Enquesta online durant les darreres setmanes de cada trimestre (AVALDO)
- **Delegats i delegades de curs** – Reunions periòdiques amb la Direcció del Grau + Comissió d'Estudiantat

## REPRESENTACIÓ DE L'ALUMNAT

- Cada promoció compta amb una o dos representants que actuen com a persones **delegades**.
- **Les delegades s'escullen per votació** de l'alumnat de la promoció al primer trimestre de cada curs.
- La **funció** de les delegades és ser un pont entre l'alumnat i l'equip de direcció del grau, per resoldre qüestions relacionades amb la docència.
- Les delegades es reuneixen trimestralment amb l'equip de direcció del grau per valorar el funcionament de les assignatures.
- **Comissió d'Estudiants:** reunió trimestral de les delegades i delegats de curs amb el Degà i el Cap d'Estudis
- **L'interlocutor** de les delegades és el Cap d'Estudis (Albert Elduque: [albert.elduque@upf.edu](mailto:albert.elduque@upf.edu)).

## ON ADREÇAR-SE

- **Dubtes generals sobre la carrera:** Tutora/tutor personal (PAT)
- **Incidències sobre assignatures (a través de la delegada o delegat):**  
Professorat corresponent / Cap d'estudis (Albert Elduque: [albert.elduque@upf.edu](mailto:albert.elduque@upf.edu))
- **Dubtes sobre qüestions administratives:** Secretaria de la Facultat, a través del CAU (Centre d'Atenció a l'Usuari: <https://www.upf.edu/ca/web/cau>) i presencial (52.415)
- **Alumnat amb necessitats d'adaptació:** Pla d'Inclusió (SACU)
- Informació sobre activitats: **@comunicacioUPF i email**







# ORGANITZACIÓ DE LA DOCÈNCIA CURS 2023/24

- La docència és **totalment presencial** → **Importància de l'assistència a classe**
- Cada assignatura té un espai a l'**Aula Global** (que es troba dins del Campus Global)
- Cada assignatura té un **Pla d'Aprenentatge (PA)**, on s'indica el temari, activitats docents i avaluació. La trobareu dins de cada **Aula Global**. El primer dia de classe el professorat us explicarà tot el funcionament de l'assignatura.
- Assignatures de **gran grup** i assignatures amb **grups de seminari**

# PRIMER TRIMESTRE - CURS 2023-24 Grau en Comunicació Audiovisual

## PRIMER CURS

Consulteu les aules a la [consulta pública](#) o als horaris personals **HORARIS PROVISIONALS**

HORARI	DILLUNS		DIMARTS		DIMECRES		DIJOUS	DIVENDRES
8.30-9.30	20372 Documentació i Comunicació Audiovisual G1	20382 Taller de Fotografia* G1-103	20372 Documentació i Comunicació Audiovisual G2	20382 Taller de Fotografia* G1-101	20372 Documentació i Comunicació Audiovisual G1	20382 Taller de Fotografia* G1-104	20372 Documentació i Comunicació Audiovisual G2	20383 Tecnologia de l'Audiovisual G1
9.30-10.30								
10.30-11.30								20382 Taller de Fotografia* G1-102
11.30-12.30								
12.30-13.30	20383 Tecnologia de l'Audiovisual G1		20373 Història del Cinema I G1		20373 Història del Cinema I G1		20373 Història del Cinema I G1	
13.30-14.30								
14.30-15.30								



# ORGANITZACIÓ DE LA DOCÈNCIA CURS 2023/24

[Web dels estudis: www.upf.edu/web/comunicacio](http://www.upf.edu/web/comunicacio)

Futurs estudiants >

Estudiants de la UPF >

## Abans de començar el curs

- 📅 Assignatures i Pla d'estudis
- 📅 Calendari i horaris de classe
- ⚙️ Normativa acadèmica de Grau
- 👥 Professorat
- ✓ Sessions de benvinguda alumnes de primer curs

## Durant el curs

- A Acreditació 3a Llengua
- ▶▶ Acceleració dels estudis
- C Activitats amb reconeixement acadèmic de crèdits
- 👤 Delegats
- 📅 Avaluació i recuperació
- ✍️ Matrícula i modificació de matrícula
- 📖 Mínors
- ✈️ Mobilitat
- 📚 Pràctiques
- ⚙️ Progressió i Permanència
- 🔄 Sol·licituds de rodatge
- 📁 Treball Fi de Grau
- 💡 Tutories dels Estudiants



# ORGANITZACIÓ DE LA DOCÈNCIA CURS 2023/24

[Web dels Estudis: www.upf.edu/web/comunicacio](http://www.upf.edu/web/comunicacio)

## Consulta dels horaris, exàmens

### Calendari i horaris de classe

---

- [Horaris del curs](#)
- [Consulta els teus horaris personalitzats](#) (un cop hagi formalitzat la matrícula)

#### Horaris

Curs 2022-2023

Consulta pública dels **HORARIS amb aules** (seleccionar Grau/Curs/Trimestre)

*És recomanable consultar els horaris cada setmana per si hi ha canvis d'aulari*

PERIODISME: 1r curs pla 717. La resta de cursos pla 425.

Comunicació Audiovisual 

Periodisme 

Publicitat i Relacions Públiques 



### Avaluació i recuperació

---

# LLIÇÓ INAUGURAL DEL CURS 2023-24

- **Dimecres 4 d'octubre de 10:30 a 14:30**
- Auditori del Campus
- Projectió de ***Creatura*** (Elena Martín Gimeno, 2023)
- Lliçó inaugural a càrrec d'Elena Martín Gimeno (directora) i Ariadna Dot i Marta Cruañas (productores)



Curs d'Introducció a la  
Universitat  
2023/24

# GRAU EN COMUNICACIÓ AUDIOVISUAL