



Centro de Investigación
en Salud Laboral

Valencia, 26 de mayo de 2010

Seminario de investigación
**EVALUACIÓN DE LOS PLANES DE ACCIÓN PREFERENTE
CONTRA LA SINIESTRALIDAD EN ESPAÑA**



VNIVERSITAT
DE VALÈNCIA

Máster Universitario en Prevención
de Riesgos Laborales



Efectividad de los Planes de Actuación Preferente

Financiado parcialmente por el Ministerio de Trabajo y Asuntos Sociales (FIPROS 2005-39)

Planes de Actuación Preferente en España

- Accidente astilleros Valencia (1997): 18 muertes
- Acuerdo gobierno-agentes sociales (1998)
- PAP (Aragón, 1999; otras CCAA 2000-):
 - * Compañías con indicadores siniestralidad elevados
 - * Advertencias / visitas inspección
 - * Evaluación condiciones PRL
 - * Propuesta intervenciones
 - * Seguimiento

“El 2% de las empresas acumulan el 40% de los accidentes de trabajo” (Programa Aragón)

Objetivo: evaluar la efectividad de los Planes de Actuación Preferente (PAP) en la prevención de lesiones por accidente de trabajo en España

Primera etapa: análisis contenidos de los PAP

Segunda etapa: efectos de los PAP sobre la incidencia de lesiones por accidente de trabajo a nivel de CCAA

CCAA antes/después planes

Tercera etapa: efectos de los PAP sobre la incidencia de lesiones por accidente de trabajo a nivel de empresa

Empresas incluidas/no incluidas en los planes

ORIGINALES

Evaluación de los planes de actuación preferente sobre las empresas de mayor siniestralidad en las comunidades autónomas

F. Rodrigo^{a,b}, A. Garía^a, A. M. García^{a,b,c}, J. Gil^d, P. Boix^{b,d},

C. Bosch^b, F. G. Benavides^{b,e}

Recibido: 17 de octubre de 2006

Acceptado: 10 de abril de 2007

Arch Prev Riesgos Labor. 2007; 10 (3): 130-135

Rodrigo y cols. Evaluación de los planes preventivos contra la siniestralidad laboral en las comunidades autónomas. **XXIV Reunión Científica de la Sociedad Española de Epidemiología (SEE)**. Logroño, Octubre 2006.

Métodos

- Periodo de estudio: **1999-2006**
- Búsqueda de toda la **documentación** disponible sobre los PAP en cada CCAA
- Establecimiento de **criterios de calidad** (12 criterios)
- **Ponderación de los criterios de calidad** según su relevancia (escala 1-5)
- Valoración del **cumplimiento de los criterios** en cada PAP según documentación disponible en cada CCAA
- Graduación de la **calidad de los PAP de cada CCAA** según cumplimiento criterios y puntuaciones totales obtenidas

Tabla 1. Criterios establecidos para la evaluación de la calidad formal de los planes de actuación preferente en las comunidades autónomas (1999-2006).

Objetivos sobre procesos	Se formulan objetivos cuantificables sobre el desarrollo del plan, el cumplimiento de las visitas y protocolos, etc.
Objetivos sobre resultados	Se formulan objetivos cuantificables sobre el impacto en la incidencia de lesiones por accidente de trabajo
Protocolos de actuación	Procedimientos de actuación para la ejecución del plan descritos y protocolizados
Protocolos de visita	Procedimiento de visita a las empresas incluidas en el plan descrito y protocolizado
Tipologías de empresa	Protocolos de actuación diferenciados según tipos de empresa (por tamaño, sector, etc.) descritos y protocolizados
Evaluación de procesos	Se prevé o se realiza la evaluación de los procesos del plan
Evaluación de resultados	Se prevé o se realiza la evaluación de los resultados formulados en los objetivos
Plan consensuado	El plan ha sido consensuado con los agentes sociales: sindicatos y patronales
Listado de empresas accesible	El listado de empresas incluidas en el plan está accesible a los agentes sociales
Coordinación con mutuas	Se prevé la coordinación de los planes con acciones llevadas a cabo desde las mutuas
Coordinación con Inspección de Trabajo	Se prevé la coordinación de los planes con acciones llevadas a cabo desde la Inspección de Trabajo
Empresas reincidentes	Se prevén acciones específicas para las empresas que son incluidas reincidentemente en el plan

Tabla 2. Puntuaciones asignadas a los doce criterios para la evaluación de la calidad formal de los planes de actuación preferente en las comunidades autónomas según su grado de relevancia como indicadores de la calidad del plan (escala 1-5).

Criterio	Puntuación
Evaluación de resultados	5
Protocolos de visita	4,5
Plan consensuado	4,5
Tipologías de empresa	4
Coordinación con Inspección de Trabajo	3
Empresas reincidentes	3
Objetivos sobre resultados	2
Protocolos de actuación	2
Evaluación de procesos	2
Coordinación con mutuas	2
Objetivos sobre procesos	1
Listado de empresas accesible	1

Tabla 4. Características formales principales de los planes de actuación preferente en las comunidades autónomas (1999-2006).

	Año de inicio*	Objetivos sobre		Protocolos de actuación	Protocolos de visita	Actuación por tipología de empresas	Evaluaciones sobre		Plan consensuado	Listado de empresas accesible	Coordinación con mutuas	Coordinación con Inspección de Trabajo	Plan para empresas reincidentes
		procesos	resultados				procesos	resultados					
Andalucía	2001	X	X	X	X	X	X	X	X			X	X
Aragón	1999		X	X	X	X		X	X		X	X	X
Asturias	2000			X	X		X		X			X	
Baleares	2002			X	X			X			X	X	
Canarias	2000			X	X			X	X				
Cantabria	2000				X			X	X	X			
Castilla-La Mancha	2000		X	X	X							X	
Castilla y León	2003			X	X	X		X				X	
Cataluña	2005			X	X	X				X		X	
Com. Valenciana	2000	X	X	X	X	X	X	X	X	X	X	X	X
Extremadura	2000	X					X	X			X	X	
Galicia	--	--	--	--	--	--	--	--	--	--	--	--	--
Madrid	--	--	--	--	--	--	--	--	--	--	--	--	--
Murcia	2000			X	X	X		X	X	X		X	X
Navarra	2000			X	X			X		X		X	
Pais Vasco	2000		X	X	X	X		X				X	X
Rioja	2000		X	X	X	X		X				X	X

Tabla 5. Puntuación total y criterios de calidad formal cumplidos en los planes de actuación preferente en las comunidades autónomas (1999-2006)*.

	Puntuación total	Nº de criterios cumplidos
→ Andalucía	31	10
→ Aragón	30	9
→ Asturias	16	5
→ Baleares	16,5	5
→ Canarias	16	4
→ Cantabria	15	4
→ Castilla-La Mancha	11,5	4
→ Castilla y León	18,5	5
→ Cataluña	14,5	5
→ Com. Valenciana	34	12
→ Extremadura	13	5
→ Murcia	27	8
→ Navarra	15,5	5
→ País Vasco	23,5	7
→ Rioja	23,5	7

Limitaciones

- Exhaustividad documentación recuperada
- Selección/puntuación criterios
- Evaluación en base a información escrita

ORIGINAL

**EVALUACIÓN DE LA EFECTIVIDAD DE LAS ACTIVIDADES PREVENTIVAS
(PLANES DE ACTUACIÓN PREFERENTE) SOBRE LA INCIDENCIA DE LAS
LESIONES TRAUMÁTICAS NO MORTALES CON INCAPACIDAD LABORAL
POR ACCIDENTES DE TRABAJO EN JORNADA EN ESPAÑA (1994-2004) (*)**

**Fernando G. Benavides (1,2) Fernando Rodrigo (2,3), Ana M. García (2,3,4), Maria Lopez-Ruiz (1),
Josep Gil (5), Pere Boix (2,5) y José Miguel Martínez (1)**

(1) Unitat de Recerca en Salut Laboral. Universitat Pompeu Fabra.

(2) Observatorio de Salud Laboral.

(3) Instituto Sindical de Trabajo, Ambiente y Salud.

(4) Departamento de Medicina Preventiva y Salud Pública. Universidad de Valencia.

(5) Unidad de Epidemiología de Unión de Mutuas.

Rev Esp Salud Pública. 2007; 81: 605-624

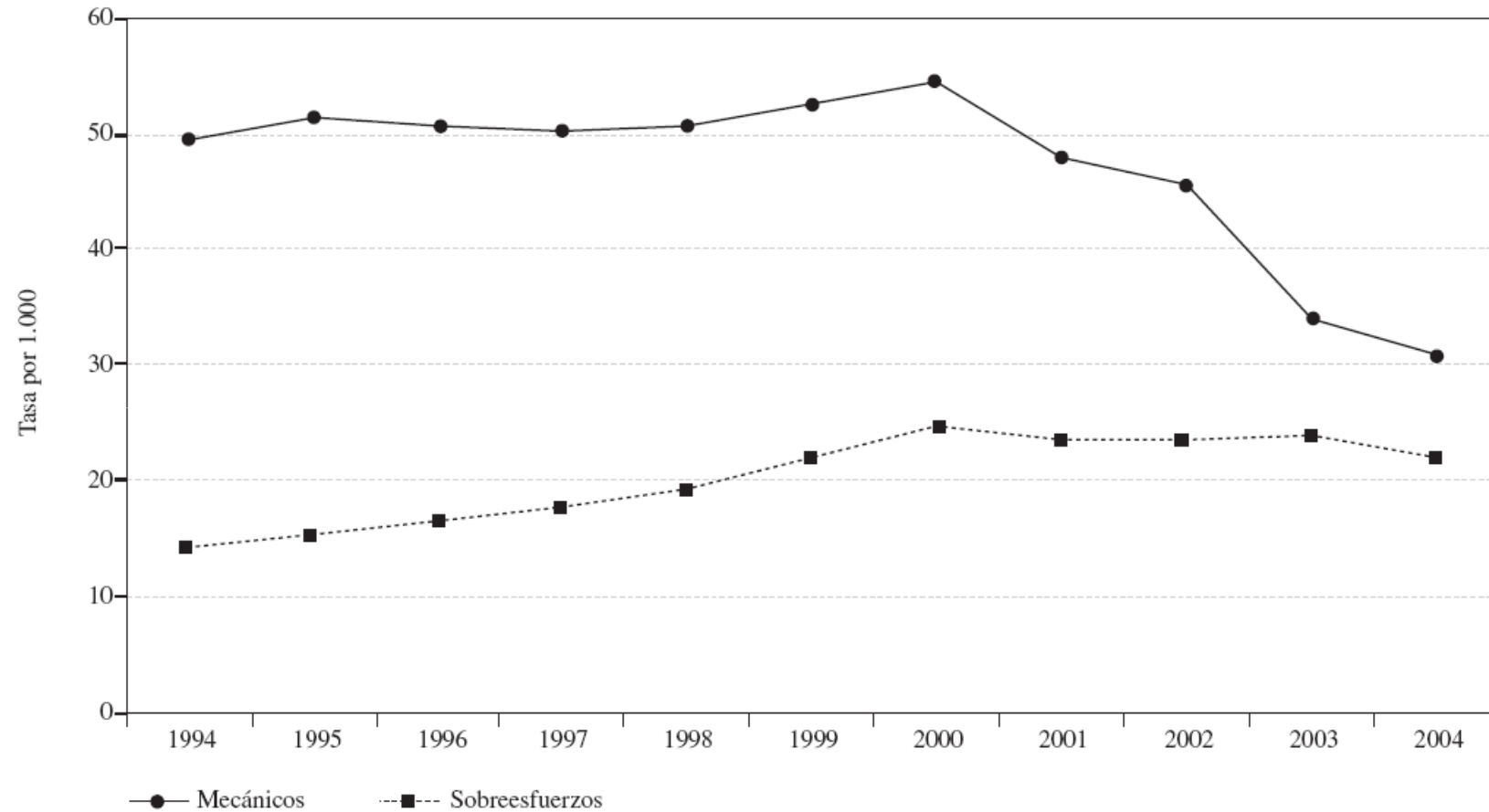
Benavides y cols. Efectividad de los PAP en las empresas con mayor incidencia de lesiones por accidentes de trabajo. **XXV Reunión Científica de la Sociedad Española de Epidemiología (SEE)**. Córdoba, Octubre 2007.

Métodos

- Periodo de estudio: **1994-2004**
- Unidad de observación: **CCAA**
- Evolución **lesiones por accidente de trabajo** (LAT) con las siguientes características:
 - con baja (no mortales)
 - traumáticas
 - mecánicos / sobreesfuerzos
 - en jornada
 - en empresas manufactureras
(excluye agricultura, construcción, extracción, energía)
 - en servicios no públicos
(excluye enseñanza, sanidad, administración)
- **Tasas de incidencia** (LATs/población ocupada)
- **% cambio anual** tasas incidencia (antes/después PAP)

Figura 1

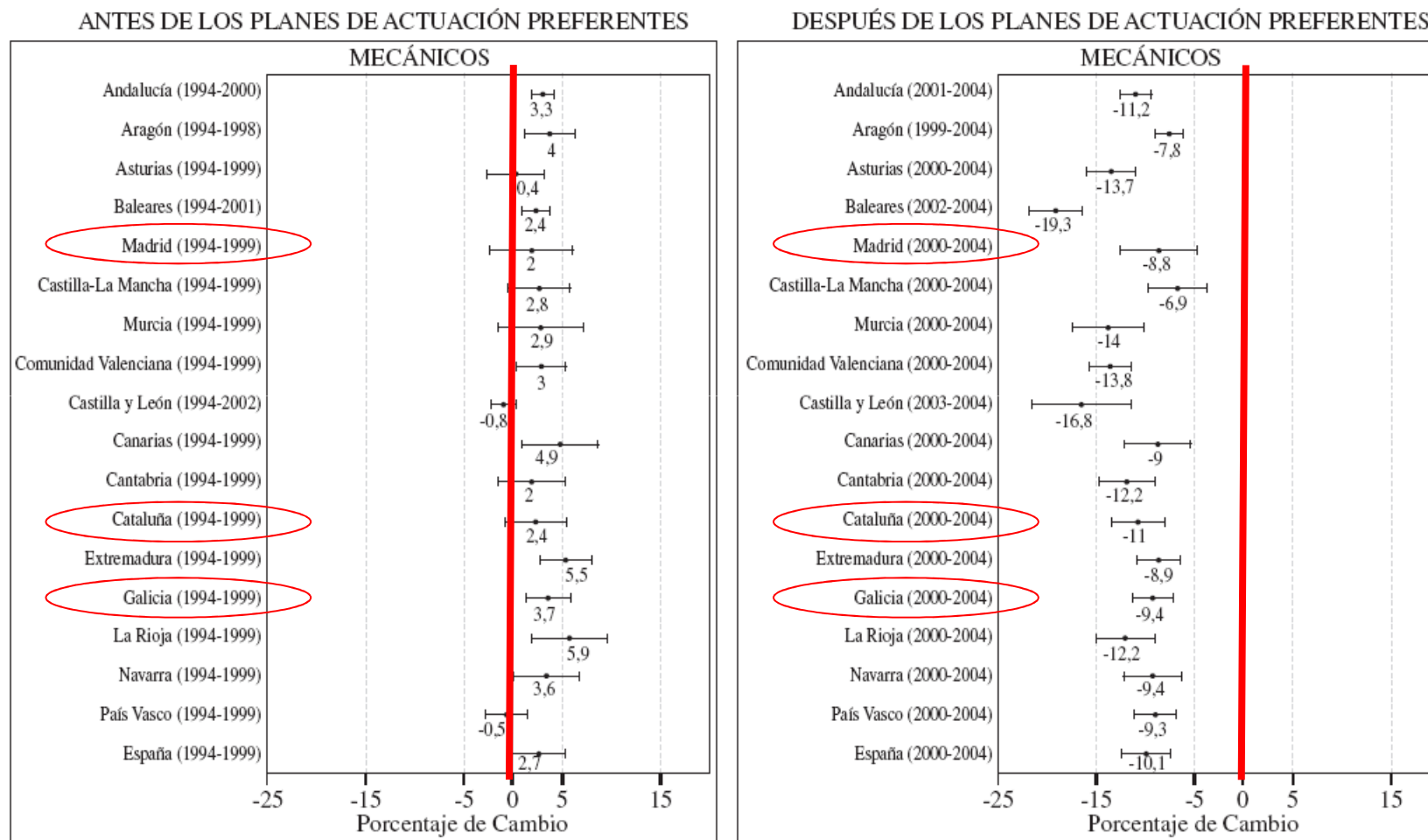
Incidencia por 1.000 asalariados de lesiones traumáticas no mortales por accidentes de trabajo con baja en jornada en industrias manufactureras y empresas de servicios no públicos por causas mecánicas y sobreesfuerzo. España, 1994-2004



Fuente: Estadística d Accidentes de Trabajo 1994-2004, Ministerio de Trabajo y Asuntos Sociales y Encuesta de Población Activa 2º trimestre 1994-2004, Instituto Nacional de Estadística.

Figura 3

Tendencia de las lesiones traumáticas no mortales con baja por accidentes de trabajo en jornada por causas mecánicas en empresas de manufacturas y de servicios no públicos por Comunidad Autónoma. España, 1994-2004



Valores en las figuras representan el porcentaje de cambio medio anual y su intervalor de confianza al 95%.

¿Por qué cambia la tendencia de LAT en España y en todas las CCAA en el año 2000?

- ¿Desarrollo e implementación de los PAP?
- ¿Cambios en las prácticas de notificación?
- ¿Efecto de acciones de carácter general?
(normativa, inspección trabajo, acuerdo social, etc.)
- ¿Efecto “contagio”?

Effectiveness of Occupational Injury Prevention Policies in Spain

Publ Health Rep. 2009; 124 (suppl.1): 180-7

FERNANDO G. BENAVIDES, MD,
PHD^{a,b}

ANA M. GARCÍA, MD, MPH,
PHD^{c,d}

MARIA LOPEZ-RUIZ, BSc, MPH^a
JOSEP GIL, BNURS^c

PERE BOIX, MD^c

JOSÉ MIGUEL MARTINEZ, BSc,
PHD^{a,b}

FERNANDO RODRIGO, BSOCSc^d

Métodos

- Periodo de estudio: **1994-2004**

- **Unidades observación:**

Grupo control (CCAA sin PAP); CCAA PAP+; CCAA PAP++; CCAA PAP+++

- Evolución **lesiones por accidente de trabajo (LAT)** con las siguientes características:

- con baja (no mortales)
- traumáticas
- mecánicos / sobreesfuerzos
- en jornada
- en empresas manufactureras
(excluye agricultura, construcción, extracción, energía)
- en servicios no públicos
(excluye enseñanza, sanidad, administración)

- **Tasas de incidencia** (LATs/población ocupada)

- **% cambio anual** tasas incidencia (antes/después PAP)

- Análisis por **edad, sexo, tipo de contrato, duración de la baja**

Figure 1. Nonfatal occupational injury rates in manufacturing (a) and private service companies (b) for each of the four Spanish regions, grouped according to the formal quality (excellent, good, and fair) of their PAPs and a control group without a PAP, Spain, 1994–2004

Figure 1(a)

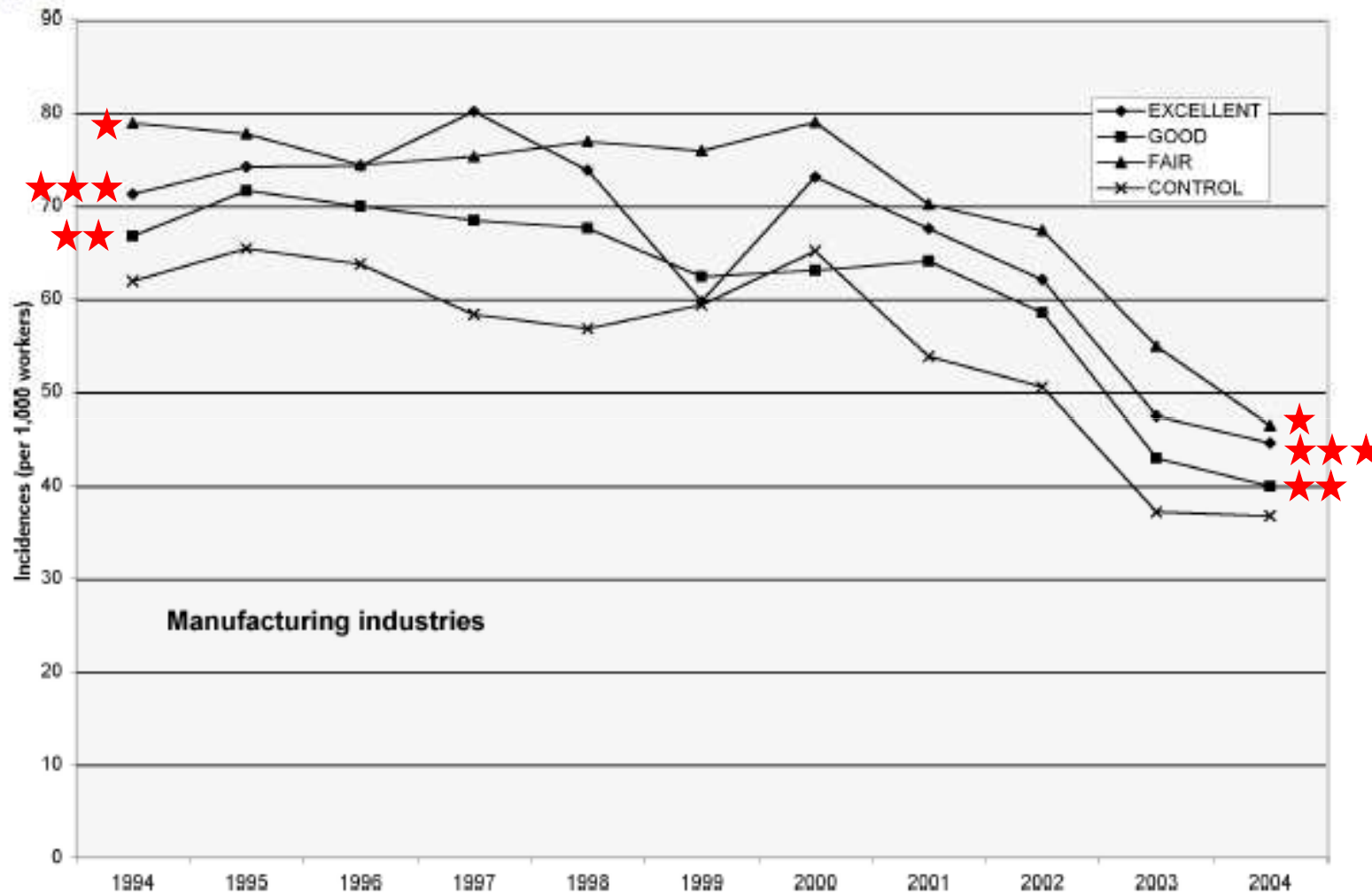
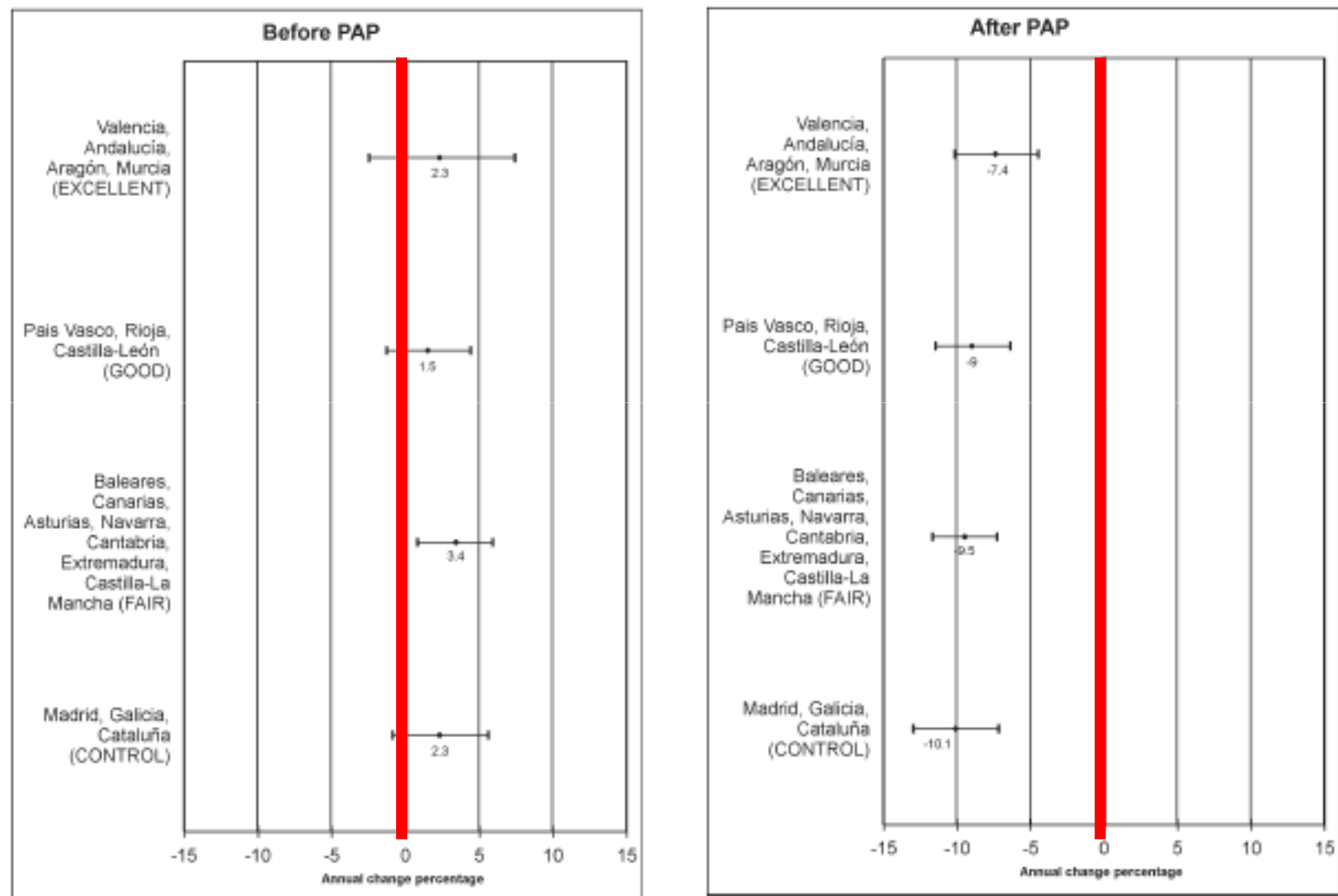


Figure 2. Spanish regions grouped according to the formal quality (excellent, good, and fair) of their PAPs and a control group without a PAP^a



¿Por qué cambia la tendencia de LAT en España y en todas las CCAA en el año 2000?

- ¿Desarrollo e implementación de los PAP?
- ¿Cambios en las prácticas de notificación?
- ¿Efecto de acciones de carácter general?
(normativa, inspección trabajo, acuerdo social, etc.)
- ¿Efecto “contagio”?