



Observatorio de Salud Laboral

[www.osl.upf.edu](http://www.osl.upf.edu)

## Descripción de las tendencias de las lesiones por accidentes de trabajo por Comunidades Autónomas, 1994-2004

---

Fernando G. Benavides<sup>1,2</sup>, Fernando Rodrigo<sup>2,3</sup>, Ana M. García<sup>2,3,4</sup>, María López<sup>1</sup>, Josep M. Gil<sup>5</sup>, Pere Boix<sup>2,5</sup>, José M. Martínez<sup>1</sup>, Cristina Bosch<sup>1,2</sup>.

<sup>1</sup> Unitat de Recerca en Salut Laboral. Universitat Pompeu Fabra.

<sup>2</sup> Observatorio de Salud Laboral.

<sup>3</sup> Instituto Sindical de Trabajo, Ambiente y Salud.

<sup>4</sup> Departamento de Medicina Preventiva y Salud Pública. Universidad de Valencia.

<sup>5</sup> Unidad de Epidemiología de Unión de Mutuas.

Trabajo financiado por el Instituto Nacional de Seguridad e Higiene en el Trabajo



## Introducción

La alta incidencia de lesiones por accidentes de trabajo sigue constituyendo, más de diez años después de la entrada en vigor de la Ley de Prevención de Riesgos Laborales, el principal problema al que se enfrentan las administraciones públicas en materia de salud laboral.

En 1997, tras un accidente que produjo la muerte de 18 trabajadores en Valencia, se celebró en Madrid una Cumbre sobre Seguridad y Salud convocada por el gobierno estatal con los máximos representantes de todas las comunidades autónomas (CCAA). En dicha reunión se decidió impulsar la elaboración de planes de acción contra los accidentes de trabajo dirigidos a las empresas de mayor siniestralidad en las CCAA. Se partía de la constatación, ya iniciada en Aragón, de que en un número relativamente bajo de empresas se concentraba una buena parte del total de lesiones por accidente de trabajo (LAT). Este hecho permitía suponer que si se concentraba la vigilancia y control sobre ese reducido número de empresas con altas tasas de LAT se conseguiría una disminución significativa de su incidencia en el conjunto del territorio.

Actualmente, en todas las CCAA, existe algún tipo de plan dirigido a actuar sobre las empresas de mayor siniestralidad. Es más, se puede afirmar que, hasta ahora, las políticas activas más sostenidas y generalizadas desarrolladas desde las administraciones públicas contra los accidentes de trabajo en España han sido los denominados Planes de Actuación Preferente (PAP) sobre las empresas de mayor siniestralidad.

Estos planes llevan más de 6 años desarrollándose en gran parte de las CCAA y en algunos casos constituyen la única política activa de lucha contra los accidentes de trabajo impulsada desde administraciones laborales. Sin embargo, poco sabemos de su grado de impacto.

El objetivo de este trabajo ha sido describir la tendencia temporal de la incidencia según diversos tipos de lesiones por accidentes de trabajo en cada CCAA entre 1994 y 2004, como primer paso para una evaluación posterior de dichas tendencias.

## Material y métodos

Los datos analizados proceden de la base de datos de accidentes de trabajo del Ministerio de Trabajo y Asuntos Sociales. El periodo de estudio fue de 1994 (año anterior a la aprobación de la nueva legislación sobre prevención de riesgos laborales en España) a 2004 (último año disponible para el equipo de investigación).

Las LAT incluidas fueron aquellas no mortales con baja, por motivos traumáticos, ocurridas en jornada, en empresas manufactureras y de servicios no públicos, dado que en general los PAP se concentran en el tipo de empresas y accidentes seleccionados. Del universo así definido, se seleccionaron sólo las LAT producidas por causas de tipo mecánico porque consideramos que son las más sensibles a las actividades desarrolladas en los PAP. Las causas mecánicas fueron, en el periodo 1994-2002, las caídas de personas, caídas de objetos, pisadas sobre objetos, choques contra objetos, golpes por objetos o herramientas, proyección de fragmentos o partículas, atrapamiento por o entre objetos, atrapamiento por vuelco de máquinas, tractores o vehículos, atropellos o golpes con vehículos; y para el periodo 2002-2003, golpe contra un objeto inmóvil, choque o golpe contra un objeto en movimiento, contacto con un "agente material" cortante, punzante, duro, o rugoso; quedar atrapado, ser aplastado, sufrir una amputación.

Por razones opuestas, también se incluyeron las LAT por sobreesfuerzo, al considerar que este tipo de LAT puede a veces estar bajo sospecha de no ser de origen laboral.

Para el cálculo de la incidencia utilizaremos como denominador los datos procedentes de la Encuesta de Población Activa correspondientes al 2º trimestre de cada año analizado.

La incidencia es representada gráficamente, y de manera conjunta para todas las CCAA, en ejes de coordenadas para cada tipo de lesión por accidente de trabajo seleccionada.

## Resultados

Para el conjunto de España, la tendencia de la incidencia de las LAT por causas mecánicas es ligeramente ascendente hasta el año 2000 (49,6 por 1.000 trabajadores en 1994 y 54,4 en 2000) y claramente descendente a partir de ese año (30,7 por 1.000 trabajadores en 2004). Por su parte, las LAT por sobreesfuerzo siguen una tendencia marcadamente ascendente hasta 2000 (14,1 en 1994 y 24,9 por 1.000 trabajadores en 2000) y ligeramente descendente hasta 2004 (21,9 por 1.000 trabajadores).

Por CCAA, el total de LAT analizadas se incrementan significativamente en la inmensa mayoría antes de 2000 y desciende significativamente en todas las CCAA, excepto Castilla-La Mancha, en el periodo posterior.

En relación a las LAT por causas mecánicas en el periodo anterior al 2000 se observa un incremento significativo únicamente en ocho CCAA, pero en el periodo posterior todas las CCAA desciende significativamente.

Respecto a las LAT por sobreesfuerzo, en el periodo anterior al 2000 se observa un incremento significativo en todas las CCAA, pero en el periodo posterior sólo algunas CCAA experimentan un descenso significativo, especialmente Baleares, Murcia y Cantabria.

Un patrón similar se observa en las LAT cuando las analizamos separadamente en las empresas manufactureras y de servicios no públicos, tanto en conjunto como por sexo, grupos de edad y tipo de contrato.

Todos estos resultados se pueden observar en las tablas 1-33.

## Conclusiones

1. La tendencia de las LAT analizadas en este estudio experimentan, en todas las CCAA, un descenso significativo a partir del año 2000. Un cambio de tendencia que, de acuerdo con los resultados del estudio, difícilmente puede ser atribuido específicamente a los PAP.
2. Probablemente este descenso se debe tanto a las acciones de carácter general, derivadas de la legislación estatal y de las actuaciones de la inspección de trabajo que afectan por igual a todas las CCAA, como a los respectivos PAP.
3. De confirmarse esta hipótesis, estaríamos ante el efecto positivo de las actuaciones que se vienen adoptando desde 1995, con la aprobación de la LPRL, y cuyos primeros efectos en las LAT no mortales se habrían comenzado a observar a partir del año 2000.
4. La realización de evaluaciones sistemáticas de las intervenciones preventivas, como la que hemos presentado, deben servir para desarrollar guías y estándares sobre las que ir mejorando las políticas públicas en salud laboral.

Tabla 1. Incidencia de lesiones no mortales traumáticas con baja por accidentes de trabajo en jornada en industrias manufactureras y en servicios no públicos por causas mecánicas o sobreesfuerzos por 1.000 asalariados por Comunidades Autónomas. España, 1994-2004.

Comunidad Autónoma	1994	1995	1996	1997	1998	1999	2000	2001	2002	2003	2004
Andalucía	65,43	65,90	67,98	69,35	72,59	79,87	84,02	77,94	74,35	65,81	59,79
Aragón	52,13	59,41	60,05	63,76	63,36	62,36	63,25	58,35	55,17	51,96	48,04
Asturias	70,29	69,57	65,83	69,14	77,77	69,87	67,61	61,49	56,62	44,19	43,14
Islas Baleares	69,40	65,21	68,50	71,63	82,30	79,05	96,59	91,40	81,29	68,00	59,70
C. A. Madrid	52,31	58,50	58,40	56,67	52,83	62,58	71,85	62,34	64,39	49,44	51,38
C. La Mancha	67,54	74,53	76,23	79,23	77,49	81,70	91,60	85,38	82,84	97,15	66,54
C. Murciana	75,11	86,84	83,15	81,91	80,77	94,93	94,98	78,65	77,74	55,82	49,65
C. Valenciana	72,25	75,65	75,14	80,69	80,62	87,89	86,28	76,90	70,23	58,67	49,45
C. y León	53,77	54,29	55,62	58,63	58,73	59,83	64,90	62,59	59,76	51,20	52,03
Islas Canarias	59,10	59,95	62,54	59,10	68,17	71,67	79,16	72,90	68,16	52,89	55,51
Cantabria	66,26	62,00	63,80	61,56	64,23	70,62	75,64	61,49	54,95	46,46	41,66
Cataluña	69,40	73,36	71,83	72,42	75,92	77,88	84,82	75,26	73,45	59,98	51,64
Extremadura	45,88	50,60	48,47	51,71	62,66	62,10	61,38	56,51	58,60	48,00	50,44
Galicia	51,20	52,82	55,81	54,72	58,29	61,89	63,96	60,26	55,91	47,85	50,29
La Rioja	61,29	57,68	57,10	65,50	67,39	74,87	80,79	72,50	62,59	52,88	45,09
Navarra	73,67	73,50	71,09	73,86	77,63	84,55	91,41	85,80	76,66	63,58	55,49
País Vasco	73,24	76,06	77,19	73,32	76,67	74,84	76,70	73,61	72,64	61,56	51,15
España	63,74	67,04	67,18	68,00	69,93	74,26	79,30	71,71	68,97	57,77	52,68

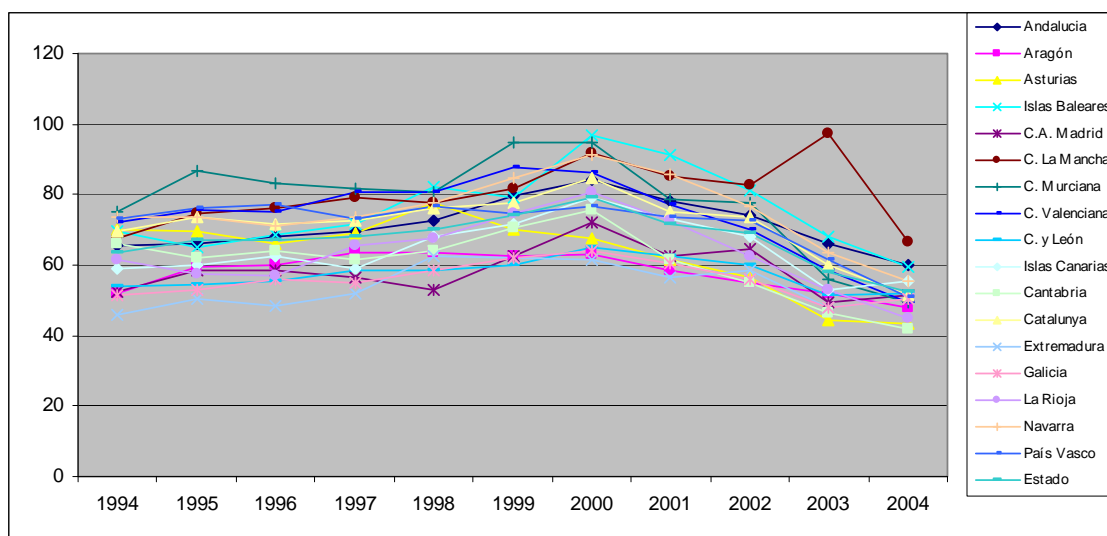


Tabla 2. Incidencia de lesiones no mortales traumáticas con baja por accidentes de trabajo en jornada en industrias manufactureras por causas mecánicas o sobreesfuerzos por 1.000 asalariados por Comunidades Autónomas. España, 1994-2004.

Comunidad Autónoma	1994	1995	1996	1997	1998	1999	2000	2001	2002	2003	2004
Andalucía	103,38	111,21	108,75	122,00	110,68	121,80	130,69	112,92	111,75	100,22	101,52
Aragón	65,36	73,95	76,93	75,94	77,01	81,84	76,88	70,09	68,17	64,66	59,48
Asturias	141,92	128,79	114,97	127,89	117,74	100,57	86,39	79,65	73,36	56,67	61,82
Islas Baleares	86,33	97,81	78,38	89,47	108,34	87,45	117,59	100,03	100,13	86,43	75,40
C. A. Madrid	65,01	71,47	67,01	64,82	61,08	77,26	87,64	72,69	72,23	58,92	63,89
C. La Mancha	88,07	93,99	107,67	111,07	104,15	104,36	119,36	108,09	114,23	127,29	89,55
C. Murciana	108,69	128,14	130,37	139,06	136,60	174,40	158,91	122,94	127,62	89,08	79,74
C. Valenciana	89,52	89,61	93,80	105,58	97,59	112,68	111,03	94,82	81,29	65,06	58,91
C. y León	72,36	76,86	71,45	78,40	75,76	75,52	78,28	76,31	78,26	62,76	63,72
Islas Canarias	123,77	99,49	83,39	84,64	92,40	129,71	123,45	113,18	112,15	93,60	94,78
Cantabria	91,11	73,41	83,72	76,40	77,77	88,96	97,26	82,40	68,42	59,09	50,33
Cataluña	86,83	92,35	91,47	84,52	84,43	86,81	99,63	83,89	80,45	65,23	60,58
Extremadura	81,20	103,62	85,00	90,20	121,67	111,51	119,28	92,74	101,35	81,93	84,67
Galicia	86,99	90,79	97,72	86,85	91,07	89,18	93,98	82,81	71,66	63,54	70,69
La Rioja	73,63	64,35	67,79	79,48	78,64	84,96	87,41	88,76	75,30	62,20	54,98
Navarra	90,55	90,00	86,01	84,18	90,88	97,75	101,39	101,44	95,14	73,82	62,99
País Vasco	97,85	108,49	111,52	101,01	105,47	96,64	95,33	100,24	93,99	76,54	68,27
España	86,76	91,71	91,30	91,13	90,19	96,14	102,04	89,63	85,39	71,77	68,06

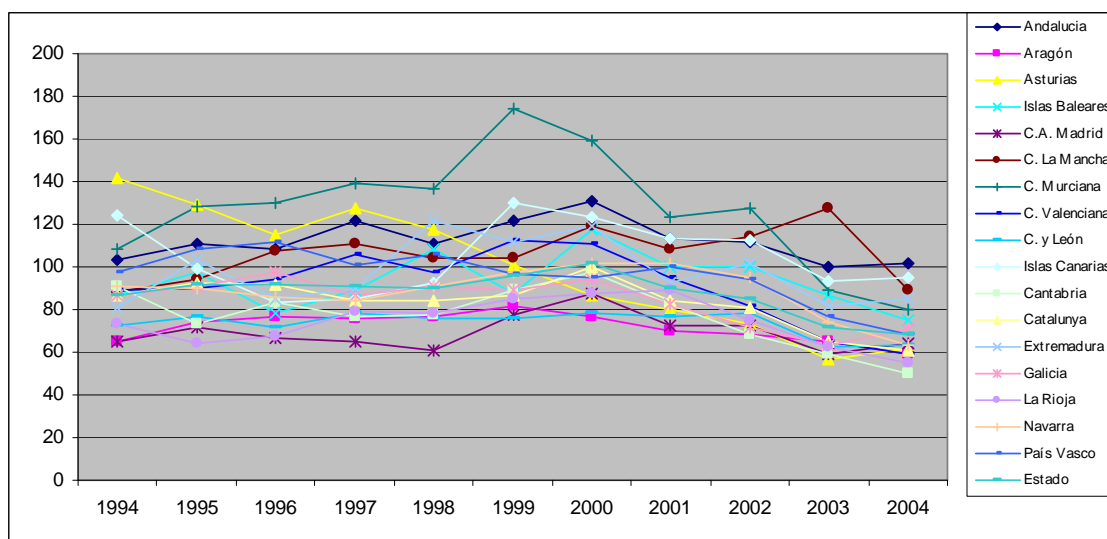


Tabla 3. Incidencia de lesiones no mortales traumáticas con baja por accidentes de trabajo en jornada en servicios no públicos por causas mecánicas o sobreesfuerzos por 1.000 asalariados por Comunidades Autónomas. España, 1994-2004.

Comunidad Autónoma	1994	1995	1996	1997	1998	1999	2000	2001	2002	2003	2004
Andalucía	50,23	49,37	53,29	52,60	58,26	64,68	68,08	65,88	62,29	55,21	47,92
Aragón	39,24	45,07	44,67	51,76	50,11	46,28	50,26	47,73	44,09	42,55	40,15
Asturias	41,97	42,31	42,78	44,61	55,45	53,21	56,46	51,10	47,81	37,83	34,41
Islas Baleares	65,35	59,40	66,13	67,92	77,75	77,31	93,18	89,96	78,35	65,13	57,15
C. A. Madrid	46,40	52,56	54,70	53,19	49,59	57,02	66,20	58,92	61,82	46,71	47,71
C. La Mancha	48,20	56,44	52,72	55,38	56,30	63,19	69,96	67,43	61,79	77,92	50,42
C. Murciana	51,84	58,64	55,02	51,25	50,06	54,92	60,40	53,15	51,40	39,86	35,37
C. Valenciana	57,16	62,34	59,92	62,36	66,62	69,98	69,71	64,42	62,56	54,51	43,84
C. y León	39,94	39,46	44,17	46,03	47,17	49,10	54,88	52,61	48,33	43,63	44,38
Islas Canarias	50,54	53,50	58,69	55,14	64,61	64,81	73,18	68,04	63,19	48,95	51,39
Cantabria	48,30	52,00	48,98	49,86	53,81	57,31	60,53	47,85	46,18	38,78	36,06
Cataluña	52,94	56,47	55,38	61,20	67,77	70,10	73,42	68,04	67,82	56,00	45,74
Extremadura	32,60	34,97	36,60	38,01	44,61	45,66	43,37	43,70	44,69	36,84	37,97
Galicia	30,34	31,15	33,29	35,19	38,71	44,17	46,43	45,60	44,61	38,17	38,54
La Rioja	41,68	46,41	41,74	46,49	50,26	60,19	70,14	52,79	47,72	41,60	34,03
Navarra	48,89	48,76	50,52	58,81	59,16	66,50	77,12	67,37	57,15	52,19	46,93
País Vasco	45,77	43,31	45,55	46,71	49,25	52,39	59,81	50,76	52,82	47,88	37,13
España	48,45	51,14	52,57	54,06	57,36	61,41	66,59	61,65	60,12	50,71	45,35

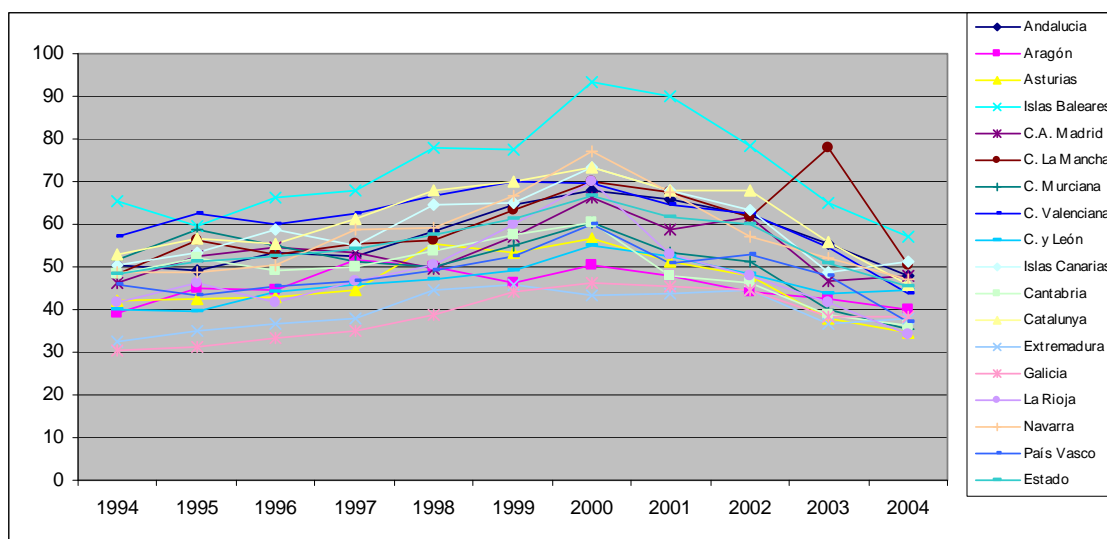




Tabla 4. Incidencia de lesiones no mortales traumáticas con baja por accidentes de trabajo por causas mecánicas en jornada en industrias manufactureras y en servicios no públicos por 1.000 asalariados por Comunidades Autónomas. España, 1994-2004.

Comunidad Autónoma	1994	1995	1996	1997	1998	1999	2000	2001	2002	2003	2004
Andalucía	51,56	51,35	52,37	52,67	54,53	58,66	60,59	54,41	51,21	40,39	37,08
Aragón	41,82	47,29	46,66	48,52	47,15	45,42	45,61	42,47	38,38	32,16	29,82
Asturias	57,21	56,42	52,40	54,33	60,54	51,75	49,97	44,61	40,90	27,92	26,95
Islas Baleares	54,38	50,46	51,51	53,20	58,96	53,94	64,33	59,52	48,74	38,12	32,39
C. A. Madrid	40,77	44,77	43,80	41,49	37,79	43,09	47,42	39,73	40,72	26,58	27,76
C. La Mancha	54,24	58,99	59,07	60,11	57,52	59,36	63,34	56,77	53,72	54,72	37,37
C. Murciana	57,04	65,34	60,21	58,15	56,43	63,85	63,06	52,23	51,96	33,04	28,33
C. Valenciana	55,12	56,59	54,82	57,62	55,99	59,64	56,54	49,68	44,62	33,07	27,45
C. y León	42,54	43,16	43,03	44,10	43,43	42,85	45,48	42,29	40,20	29,95	30,53
Islas Canarias	48,87	49,01	51,23	47,25	53,37	55,32	60,19	54,13	49,96	34,53	36,19
Cantabria	52,17	49,48	50,69	46,86	47,91	51,98	55,10	43,85	39,80	29,13	27,33
Cataluña	52,50	54,79	52,86	52,31	53,56	53,60	56,61	49,10	47,09	34,46	29,67
Extremadura	36,82	39,11	37,68	39,51	47,14	45,83	43,41	39,08	39,39	28,55	30,20
Galicia	43,45	44,73	46,54	44,96	47,31	49,05	49,12	45,30	40,82	31,23	30,87
La Rioja	47,57	44,50	43,51	49,21	49,34	53,61	55,84	50,07	42,07	31,40	27,64
Navarra	58,50	58,23	55,51	56,45	58,24	61,50	65,41	60,27	54,22	42,00	35,95
País Vasco	55,26	56,60	56,91	53,25	54,21	50,97	50,50	46,71	45,71	37,03	30,45
España	49,61	51,55	50,79	50,40	50,77	52,45	54,43	48,02	45,47	33,90	30,74

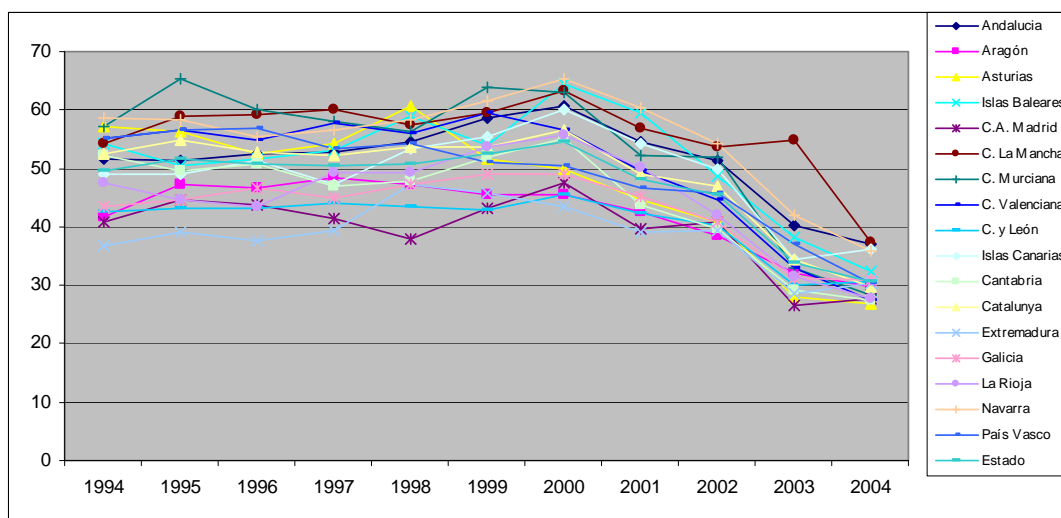


Tabla 5. Incidencia de lesiones no mortales traumáticas con baja por accidentes de trabajo por sobreesfuerzos en jornada en industrias manufactureras y en servicios no públicos por 1.000 asalariados por Comunidades Autónomas. España, 1994-2004.

Comunidad Autónoma	1994	1995	1996	1997	1998	1999	2000	2001	2002	2003	2004
Andalucía	13,88	14,54	15,61	16,68	18,07	21,22	23,43	23,53	23,15	25,42	22,71
Aragón	10,32	12,12	13,39	15,24	16,20	16,94	17,63	15,88	16,79	19,81	18,22
Asturias	13,08	13,15	13,44	14,80	17,23	18,12	17,64	16,88	15,72	16,28	16,19
Islas Baleares	15,02	14,74	16,99	18,43	23,34	25,11	32,26	31,88	32,56	29,88	27,31
C. A. Madrid	11,54	13,73	14,60	15,19	15,04	19,49	24,43	22,61	23,66	22,86	23,62
C. La Mancha	13,30	15,54	17,15	19,12	19,97	22,33	28,26	28,61	29,12	42,43	29,17
C. Murciana	18,07	21,50	22,94	23,76	24,34	31,08	31,92	26,42	25,78	22,78	21,32
C. Valenciana	17,13	19,06	20,32	23,07	24,64	28,25	29,74	27,22	25,61	25,60	22,00
C. y León	11,23	11,13	12,59	14,53	15,30	16,97	19,41	20,30	19,56	21,25	21,50
Islas Canarias	10,23	10,95	11,31	11,85	14,80	16,35	18,96	18,76	18,20	18,36	19,33
Cantabria	14,08	12,52	13,11	14,71	16,31	18,64	20,53	17,64	15,15	17,33	14,33
Cataluña	16,91	18,57	18,97	20,11	22,36	24,27	28,21	26,15	26,36	25,53	21,98
Extremadura	9,06	11,49	10,78	12,20	15,52	16,27	17,98	17,43	19,20	19,45	20,24
Galicia	7,75	8,09	9,27	9,76	10,97	12,84	14,84	14,96	15,10	16,61	19,42
La Rioja	13,71	13,18	13,59	16,30	18,05	21,26	24,95	22,43	20,52	21,48	17,45
Navarra	15,17	15,28	15,57	17,41	19,39	23,06	26,00	25,53	22,44	21,58	19,54
País Vasco	17,98	19,47	20,28	20,07	22,45	23,88	26,21	26,90	26,93	24,52	20,70
España	14,13	15,49	16,39	17,59	19,16	21,82	24,87	23,69	23,51	23,87	21,94

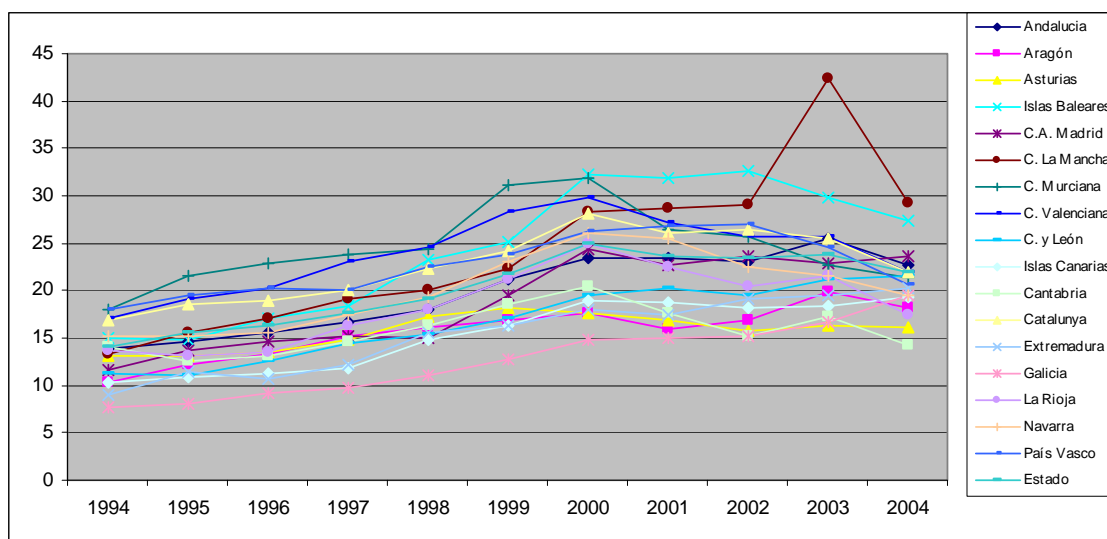


Tabla 6. . Incidencia de lesiones no mortales traumáticas con baja por accidentes de trabajo por causas mecánicas en jornada en industrias manufactureras por 1.000 asalariados por Comunidades Autónomas. España, 1994-2004.

Comunidad Autónoma	1994	1995	1996	1997	1998	1999	2000	2001	2002	2003	2004
Andalucía	81,89	87,62	84,73	94,44	84,90	92,07	97,23	81,61	79,22	63,99	65,68
Aragón	52,30	59,16	60,23	57,42	57,69	59,73	55,69	51,26	47,49	40,76	37,25
Asturias	116,61	104,78	92,22	101,30	93,67	76,25	66,37	59,81	54,45	37,58	39,58
Islas Baleares	68,47	76,70	58,85	67,48	81,15	60,97	81,57	68,11	63,11	49,18	43,35
C. A. Madrid	49,61	54,03	49,96	47,00	43,70	53,42	58,42	47,13	46,31	32,29	35,64
C. La Mancha	70,55	74,95	84,42	85,67	78,49	76,88	84,09	73,00	75,42	74,25	51,57
C. Murciana	82,75	96,06	93,74	98,44	94,41	116,59	104,07	80,80	84,32	52,80	45,40
C. Valenciana	68,61	67,68	69,13	76,19	68,49	76,84	73,05	60,97	51,44	37,25	33,09
C. y León	57,08	61,55	56,03	60,00	56,80	55,68	55,94	52,28	53,55	38,36	39,32
Islas Canarias	102,48	81,60	69,85	70,60	74,55	102,89	98,28	88,24	84,82	63,86	63,62
Cantabria	72,49	58,49	67,01	58,58	58,43	66,50	71,11	59,26	49,50	38,27	32,91
Cataluña	65,39	68,25	66,87	60,69	58,92	59,29	66,23	54,45	51,51	37,86	35,28
Extremadura	65,41	81,30	65,50	70,03	91,90	84,20	86,18	66,84	69,13	52,23	52,98
Galicia	74,59	77,60	82,24	72,47	75,04	72,28	74,07	63,85	53,87	42,42	45,11
La Rioja	56,30	50,44	51,29	60,13	57,36	60,73	59,62	61,20	50,25	36,60	34,06
Navarra	72,44	71,76	67,45	64,35	68,86	70,94	72,90	72,51	68,01	50,62	41,79
País Vasco	74,37	81,62	83,08	74,61	75,83	66,72	63,58	64,43	59,66	46,87	41,22
España	67,36	70,50	69,12	67,81	65,74	68,31	70,64	60,58	56,84	43,24	40,79

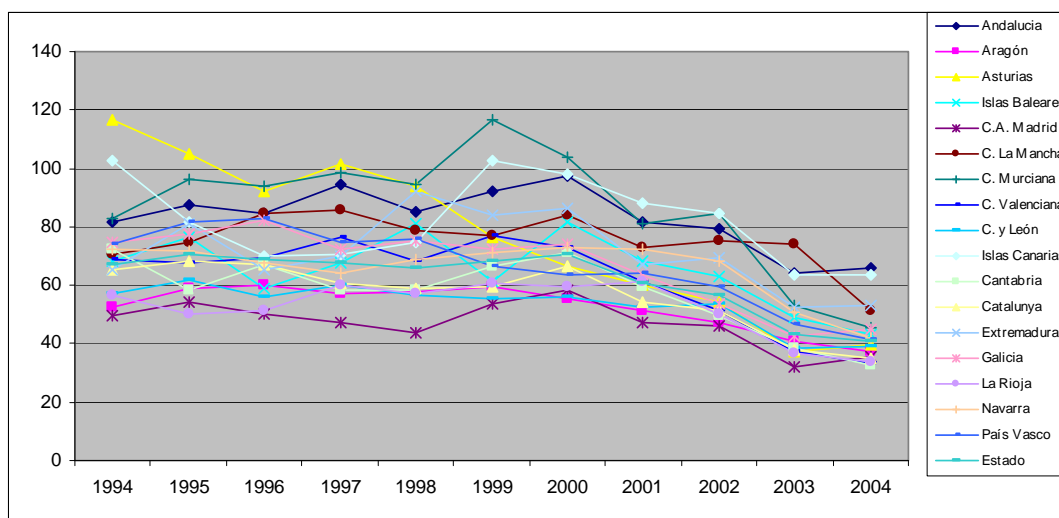


Tabla 7. Incidencia de lesiones no mortales traumáticas con baja por accidentes de trabajo por sobreesfuerzos en jornada en industrias manufactureras por 1.000 asalariados por Comunidades Autónomas. España, 1994-2004.

Comunidad Autónoma	1994	1995	1996	1997	1998	1999	2000	2001	2002	2003	2004
Andalucía	21,49	23,59	24,02	27,56	25,77	29,74	33,45	31,31	32,53	36,23	35,84
Aragón	13,06	14,79	16,71	18,51	19,32	22,12	21,19	18,83	20,68	23,90	22,23
Asturias	25,30	24,01	22,75	26,59	24,07	24,32	20,02	19,84	18,91	19,09	22,24
Islas Baleares	17,86	21,11	19,53	21,99	27,19	26,48	36,02	31,91	37,02	37,25	32,05
C. A. Madrid	15,40	17,43	17,05	17,82	17,39	23,83	29,22	25,56	25,92	26,64	28,26
C. La Mancha	17,52	19,04	23,25	25,40	25,65	27,48	35,27	35,09	38,81	53,04	37,98
C. Murciana	25,94	32,08	36,63	40,62	42,18	57,81	54,84	42,14	43,29	36,28	34,34
C. Valenciana	20,91	21,94	24,67	29,39	29,10	35,84	37,98	33,85	29,85	27,81	25,81
C. y León	15,27	15,31	15,42	18,40	18,96	19,84	22,34	24,02	24,71	24,39	24,40
Islas Canarias	21,29	17,89	13,54	14,03	17,85	26,81	25,17	24,93	27,33	29,75	31,16
Cantabria	18,62	14,93	16,71	17,82	19,34	22,46	26,16	23,14	18,92	20,82	17,42
Cataluña	21,44	24,09	24,60	23,83	25,52	27,52	33,40	29,45	28,94	27,38	25,30
Extremadura	15,80	22,31	19,50	20,16	29,78	27,32	33,10	25,90	32,22	29,70	31,69
Galicia	12,40	13,19	15,48	14,38	16,03	16,90	19,91	18,96	17,79	21,11	25,58
La Rioja	17,34	13,91	16,50	19,35	21,27	24,23	27,79	27,55	25,05	25,59	20,92
Navarra	18,11	18,23	18,56	19,82	22,02	26,81	28,49	28,94	27,12	23,20	21,20
País Vasco	23,48	26,87	28,44	26,40	29,63	29,92	31,76	35,80	34,34	29,68	27,05
España	19,40	21,21	22,18	23,31	24,45	27,83	31,40	29,06	28,55	28,53	27,27

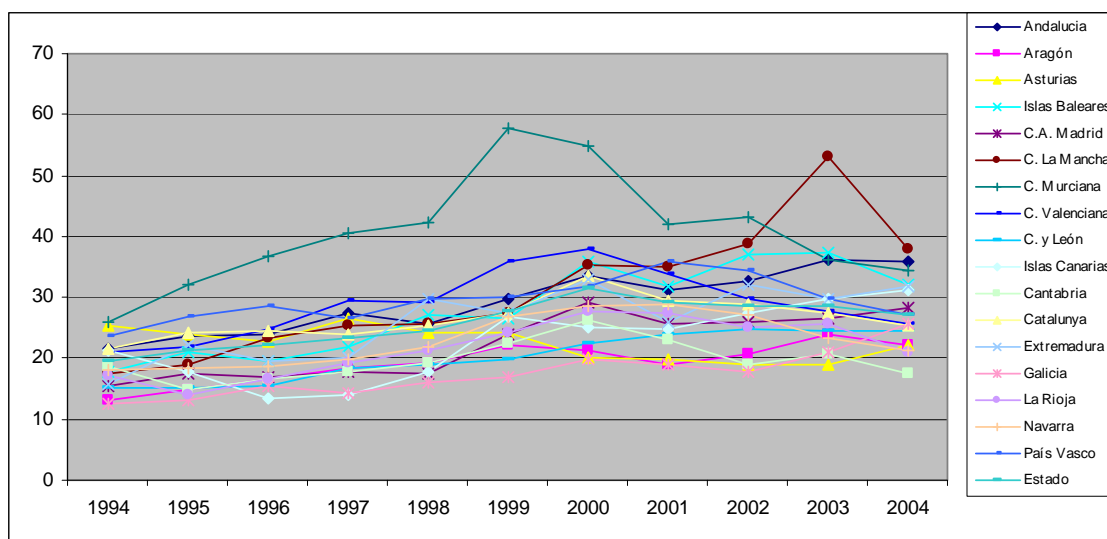


Tabla 8. Incidencia de lesiones no mortales traumáticas con baja por accidentes de trabajo por causas mecánicas en jornada en los servicios no públicos por 1.000 asalariados por Comunidades Autónomas. España, 1994-2004.

Comunidad Autónoma	1994	1995	1996	1997	1998	1999	2000	2001	2002	2003	2004
Andalucía	39,41	38,12	40,70	39,38	43,10	46,55	48,08	45,03	42,17	33,12	28,94
Aragón	31,59	35,59	34,30	39,75	36,93	33,61	36,02	34,51	30,62	25,78	24,70
Asturias	33,72	34,16	33,71	34,73	42,03	38,46	40,24	35,91	33,78	22,98	21,05
Islas Baleares	51,01	45,79	49,75	50,23	55,08	52,48	61,53	58,08	46,49	36,40	30,61
C. A. Madrid	36,65	40,53	41,16	39,13	35,47	39,17	43,48	37,29	38,89	24,94	25,45
C. La Mancha	38,88	44,16	40,12	40,96	40,84	45,06	47,16	43,95	39,16	42,26	27,42
C. Murciana	39,22	44,36	40,24	36,54	35,53	37,30	40,88	35,78	34,87	23,56	20,23
C. Valenciana	43,33	46,03	43,15	43,94	45,67	47,22	45,48	41,82	39,89	30,34	24,10
C. y León	31,72	31,07	33,63	33,97	34,36	34,08	37,66	35,01	31,95	24,44	24,79
Islas Canarias	41,77	43,68	47,79	43,63	50,25	49,69	55,06	50,02	46,02	31,69	33,30
Cantabria	37,49	41,58	38,55	37,61	39,83	41,44	43,92	33,80	33,49	23,56	23,72
Cataluña	40,32	42,80	41,12	44,54	48,43	48,66	49,21	44,64	43,53	31,87	25,96
Extremadura	26,07	26,68	28,65	28,64	33,45	33,06	30,10	29,27	29,72	20,76	21,91
Galicia	25,30	25,98	27,35	28,24	30,75	33,97	34,55	33,24	31,44	24,33	22,67
La Rioja	33,71	34,48	32,33	34,35	37,12	43,26	49,76	36,58	32,49	25,10	20,46
Navarra	38,04	37,91	39,07	44,92	43,43	48,58	54,68	45,85	39,65	32,41	29,28
País Vasco	33,93	31,32	32,79	32,72	33,63	34,74	38,64	31,50	32,77	28,06	21,62
España	37,83	39,33	39,69	39,91	41,47	43,12	45,37	40,98	39,33	29,19	25,95

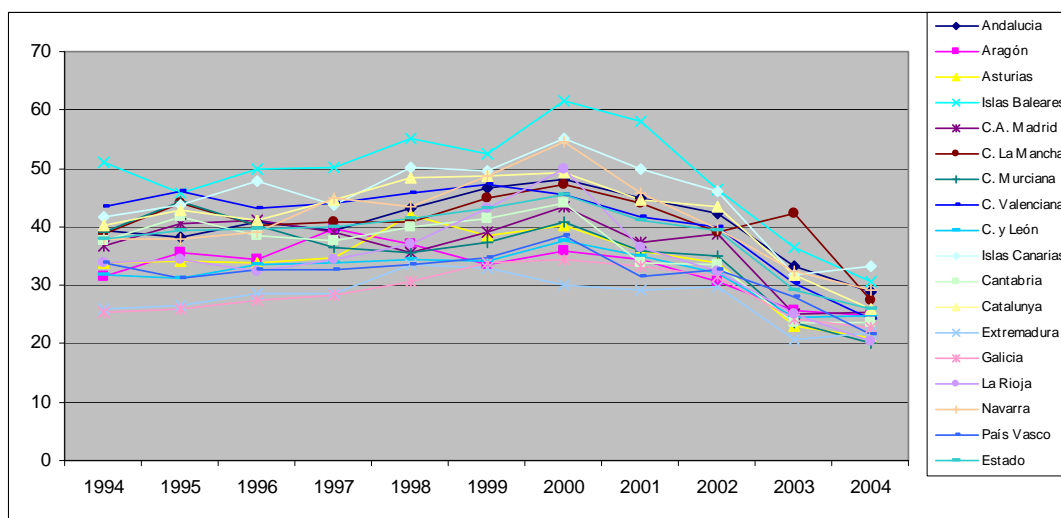


Tabla 9. Incidencia de lesiones no mortales traumáticas con baja por accidentes de trabajo por sobreesfuerzos en jornada en servicios no públicos por 1.000 asalariados por Comunidades Autónomas. España, 1994-2004.

Comunidad Autónoma	1994	1995	1996	1997	1998	1999	2000	2001	2002	2003	2004
Andalucía	10,83	11,24	12,59	13,22	15,17	18,13	20,00	20,85	20,12	22,09	18,98
Aragón	7,65	9,48	10,37	12,01	13,18	12,66	14,25	13,22	13,47	16,77	15,46
Asturias	8,25	8,16	9,07	9,88	13,42	14,75	16,22	15,19	14,03	14,85	13,36
Islas Baleares	14,35	13,61	16,38	17,69	22,67	24,83	31,65	31,88	31,86	28,73	26,54
C. A. Madrid	9,75	12,03	13,54	14,06	14,12	17,84	22,72	21,64	22,92	21,77	22,26
C. La Mancha	9,31	12,29	12,60	14,42	15,46	18,13	22,81	23,48	22,63	35,67	23,00
C. Murciana	12,62	14,27	14,78	14,72	14,52	17,62	19,52	17,37	16,53	16,30	15,14
C. Valenciana	13,82	16,31	16,77	18,42	20,95	22,77	24,23	22,60	22,67	24,17	19,74
C. y León	8,22	8,38	10,54	12,06	12,81	15,01	17,22	17,59	16,38	19,18	19,59
Islas Canarias	8,76	9,81	10,90	11,51	14,35	15,12	18,13	18,02	17,17	17,26	18,09
Cantabria	10,80	10,41	10,43	12,25	13,98	15,87	16,61	14,05	12,69	15,21	12,34
Cataluña	12,62	13,66	14,25	16,66	19,33	21,44	24,22	23,40	24,28	24,13	19,79
Extremadura	6,53	8,29	7,95	9,37	11,16	12,60	13,27	14,44	14,97	16,08	16,06
Galicia	5,04	5,17	5,94	6,95	7,96	10,20	11,88	12,36	13,16	13,84	15,87
La Rioja	7,96	11,93	9,41	12,14	13,13	16,93	20,38	16,21	15,23	16,50	13,57
Navarra	10,85	10,84	11,45	13,89	15,73	17,92	22,43	21,52	17,50	19,78	17,65
País Vasco	11,84	11,99	12,76	13,99	15,62	17,65	21,18	19,26	20,05	19,82	15,51
España	10,62	11,81	12,88	14,14	15,88	18,29	21,21	20,67	20,79	21,52	19,39

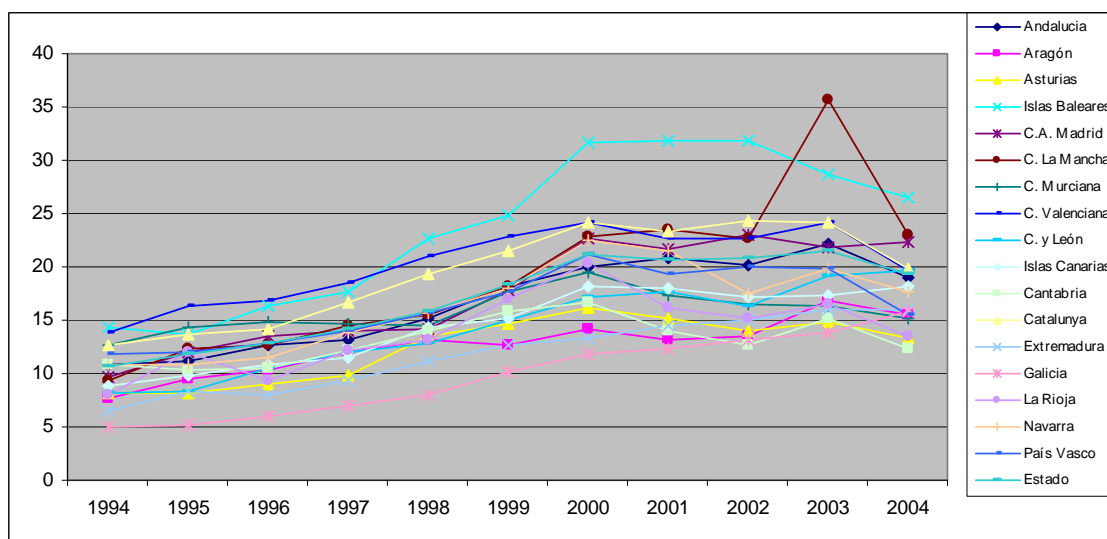


Tabla 10. Incidencia de lesiones no mortales traumáticas con baja por accidentes de trabajo en jornada en asalariados con contrato indefinido en industrias manufactureras y en servicios no públicos por causas mecánicas o sobreesfuerzos por 1.000 asalariados indefinidos por Comunidades Autónomas. España, 1994-2004.

Comunidad Autónoma	1994	1995	1996	1997	1998	1999	2000	2001	2002	2003	2004
Andalucía	49,71	52,38	51,07	46,79	49,63	51,80	55,27	55,48	53,56	47,67	44,14
Aragón	39,24	43,79	45,34	43,54	44,45	40,82	42,37	39,37	39,49	35,95	35,91
Asturias	54,38	47,77	44,93	44,93	46,11	42,73	43,26	39,04	37,74	29,43	29,79
Islas Baleares	38,38	47,19	48,23	36,09	39,16	33,82	43,42	51,19	47,60	47,44	44,55
C. A. Madrid	34,51	40,26	40,86	39,42	37,36	42,39	49,11	42,13	44,40	34,80	38,92
C. La Mancha	51,41	59,89	55,50	56,74	55,60	56,43	63,05	59,40	60,59	72,95	51,49
C. Murciana	56,89	72,19	68,84	55,81	49,00	57,03	56,12	54,64	57,07	42,33	40,10
C. Valenciana	59,61	65,75	61,68	58,94	58,06	61,34	60,20	57,54	54,42	45,69	42,63
C. y León	40,41	42,25	43,30	41,95	41,12	43,86	45,84	45,56	45,41	36,72	40,72
Islas Canarias	40,61	45,92	46,05	38,22	46,98	46,50	48,21	48,67	49,22	37,30	45,94
Cantabria	55,21	52,86	52,35	45,00	43,78	47,99	51,86	42,64	38,83	33,55	30,83
Cataluña	56,46	58,75	58,29	54,54	55,81	56,82	60,80	54,18	55,77	46,37	41,54
Extremadura	29,53	36,84	34,81	40,82	45,23	43,51	45,75	42,43	43,11	35,56	37,21
Galicia	38,12	39,35	39,60	38,24	36,97	38,16	41,97	37,87	36,22	34,83	37,66
La Rioja	47,13	46,70	48,79	54,62	49,82	53,45	57,13	55,85	47,09	39,58	37,09
Navarra	62,10	60,63	57,54	53,61	56,07	61,87	66,23	66,46	61,17	49,83	45,49
País Vasco	70,92	72,33	68,90	62,48	61,39	60,02	60,59	58,74	56,94	46,73	42,16
España	49,03	52,84	51,85	48,59	48,84	50,52	54,10	50,39	50,25	42,59	41,18

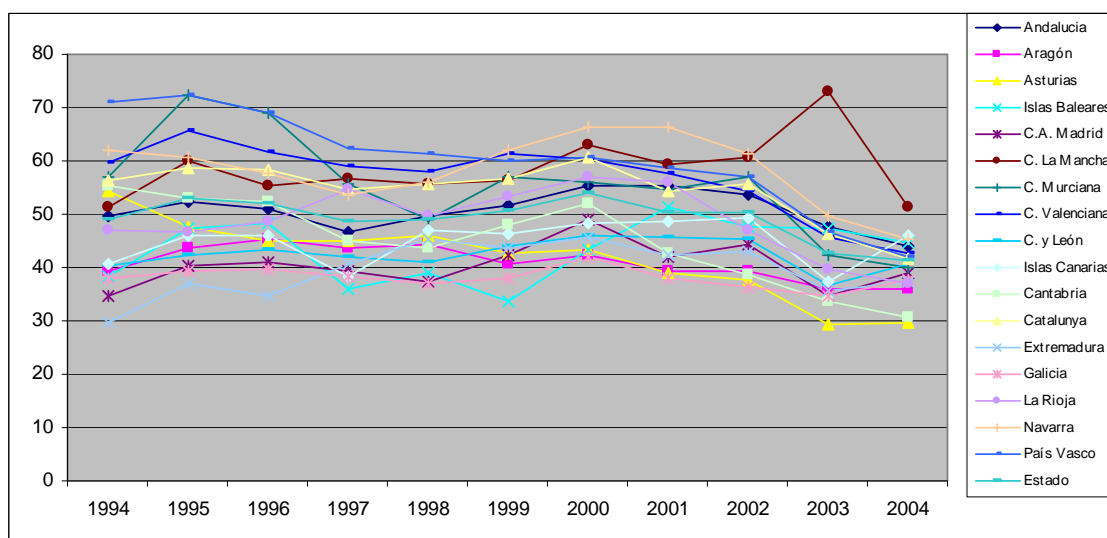


Tabla 11. Incidencia de lesiones no mortales traumáticas con baja por accidentes de trabajo en jornada en asalariados con contrato temporal en industrias manufactureras y en servicios no públicos por causas mecánicas o sobreesfuerzos por 1.000 asalariados temporales por Comunidades Autónomas. España, 1994-2004.

Comunidad Autónoma	1994	1995	1996	1997	1998	1999	2000	2001	2002	2003	2004
Andalucía	83,28	79,26	87,57	97,13	100,20	117,18	121,19	107,48	103,44	95,41	85,52
Aragón	76,97	90,49	85,43	104,65	99,91	115,69	117,49	115,06	106,65	113,54	88,73
Asturias	94,15	115,62	108,21	119,01	171,37	142,32	129,13	114,65	103,35	86,99	87,31
Islas Baleares	134,51	97,87	108,57	142,00	178,52	184,33	232,45	184,35	193,55	125,59	96,31
C. A. Madrid	88,14	95,41	98,31	96,35	93,64	128,44	138,10	135,39	132,54	116,83	108,45
C. La Mancha	83,22	86,11	99,07	105,81	106,23	119,80	139,25	135,77	128,31	161,87	103,10
C. Murciana	93,55	102,74	97,24	109,71	125,23	146,53	156,46	113,86	109,78	81,06	68,73
C. Valenciana	86,44	84,58	91,03	108,11	110,69	126,70	129,74	107,65	96,37	88,86	63,04
C. y León	75,42	72,87	78,14	94,80	102,07	96,51	112,70	106,77	96,25	98,31	86,64
Islas Canarias	77,87	72,21	78,96	85,72	98,77	113,93	138,53	118,42	104,40	91,11	73,77
Cantabria	74,07	76,97	81,21	98,29	117,95	125,67	124,17	112,64	101,86	84,64	79,27
Cataluña	84,36	92,31	91,03	103,05	116,76	122,16	146,53	137,56	122,31	114,06	90,68
Extremadura	74,28	67,79	74,08	66,87	92,04	108,57	94,33	86,45	99,55	78,34	87,24
Galicia	75,58	75,97	86,51	82,41	97,52	106,50	102,34	99,25	83,28	75,25	76,71
La Rioja	94,45	82,69	71,18	84,00	111,96	137,89	157,26	116,40	123,76	101,88	76,09
Navarra	99,33	101,27	105,68	132,33	140,40	149,89	167,65	145,23	127,82	121,39	92,51
País Vasco	76,47	80,74	94,16	93,72	106,34	103,11	109,92	107,25	112,49	110,42	77,66
España	84,60	86,16	90,78	100,31	108,80	121,82	131,92	119,24	110,68	101,68	84,44

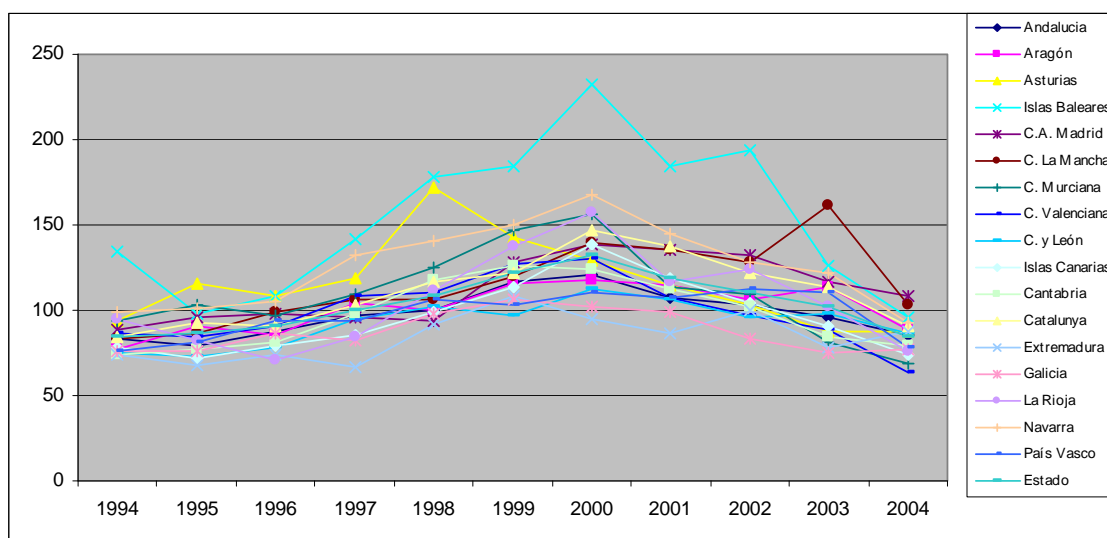




Tabla 12. Incidencia de lesiones no mortales traumáticas con baja por accidentes de trabajo en jornada en asalariados con contrato indefinido de industrias manufactureras por causas mecánicas o sobreesfuerzos por 1.000 asalariados con contrato indefinido de industrias manufactureras por Comunidades Autónomas. España, 1994-2004.

Comunidad Autónoma	1994	1995	1996	1997	1998	1999	2000	2001	2002	2003	2004
Andalucía	75,24	80,94	77,03	79,72	71,66	73,37	81,74	74,30	79,41	71,28	65,90
Aragón	51,14	56,08	58,45	54,10	56,69	55,80	51,14	47,43	50,44	47,59	48,36
Asturias	108,22	90,62	77,94	87,13	68,41	59,26	50,83	50,36	48,03	37,79	42,51
Islas Baleares	60,62	72,03	60,07	67,53	72,43	55,17	66,95	69,56	65,02	62,71	57,96
C. A. Madrid	43,91	49,77	47,92	44,63	43,54	52,97	60,49	48,70	50,46	42,20	52,11
C. La Mancha	68,46	84,71	91,36	87,06	77,45	76,44	81,63	74,35	83,53	100,51	72,90
C. Murciana	76,42	97,41	102,13	97,58	78,96	104,82	88,65	86,29	96,66	72,41	66,05
C. Valenciana	79,40	83,05	80,67	91,48	78,65	88,37	83,35	76,39	68,17	55,34	54,09
C. y León	55,08	59,64	55,59	55,42	52,96	55,59	56,19	58,95	60,47	45,72	51,59
Islas Canarias	82,09	76,31	64,84	56,20	60,46	80,28	72,36	71,52	79,26	62,01	66,56
Cantabria	76,64	61,38	69,72	55,99	54,46	60,21	69,23	54,87	52,02	47,63	42,08
Cataluña	71,87	76,65	76,08	69,52	68,05	68,63	77,82	63,82	65,45	55,31	52,98
Extremadura	53,51	80,76	63,32	72,72	98,44	79,89	91,82	69,50	77,41	66,74	61,40
Galicia	61,13	68,05	68,60	67,94	61,33	57,06	62,60	50,34	45,80	45,30	51,53
La Rioja	57,88	52,74	62,48	74,58	64,99	64,64	65,86	67,90	58,33	49,00	48,55
Navarra	79,11	75,64	72,53	64,82	71,23	76,47	78,82	83,08	80,28	60,90	52,91
País Vasco	88,50	97,80	97,99	85,88	85,19	80,05	78,16	82,13	74,93	61,58	58,10
España	68,45	73,86	72,31	69,31	66,47	68,88	72,61	64,86	64,78	55,65	55,01

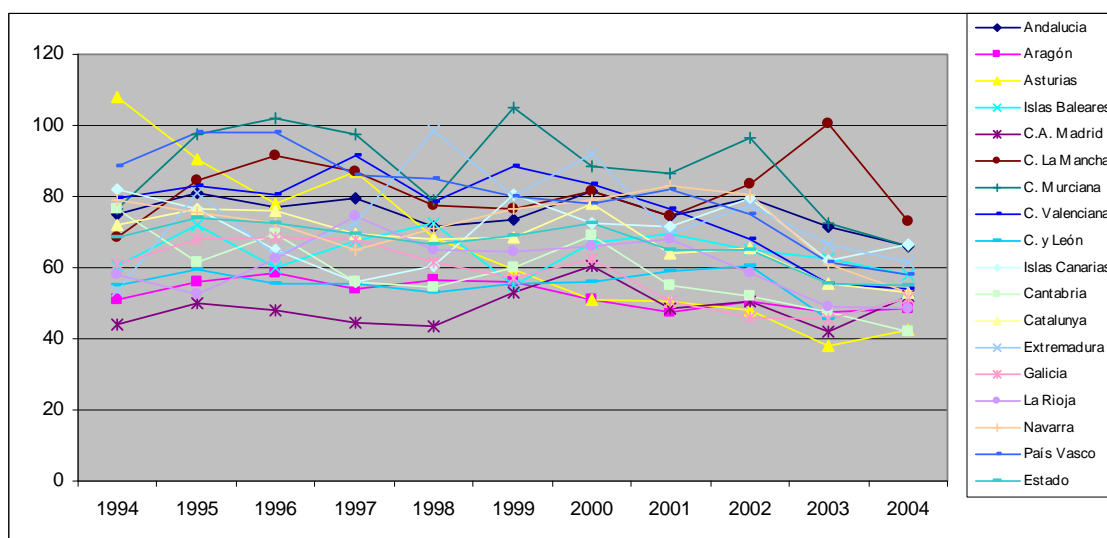


Tabla 13. Incidencia de lesiones no mortales traumáticas con baja por accidentes de trabajo en jornada en asalariados con contrato temporal de industrias manufactureras por causas mecánicas o sobreesfuerzos por 1.000 asalariados con contrato temporal de industrias manufactureras por Comunidades Autónomas. España, 1994-2004.

Comunidad Autónoma	1994	1995	1996	1997	1998	1999	2000	2001	2002	2003	2004
Andalucía	152,14	161,27	159,75	184,79	164,20	195,76	198,81	170,23	153,30	145,28	173,13
Aragón	98,94	117,20	114,56	124,15	114,29	140,89	150,53	149,09	133,50	136,50	101,33
Asturias	217,97	225,62	218,04	214,57	281,95	243,89	240,98	162,08	147,93	112,85	133,76
Islas Baleares	172,16	155,11	121,49	128,07	209,17	193,03	424,75	180,37	301,60	202,90	147,64
C. A. Madrid	144,44	141,01	128,67	137,76	127,54	178,64	188,45	195,37	175,49	159,76	115,29
C. La Mancha	107,50	97,30	117,76	132,55	133,83	137,67	178,39	173,67	177,48	193,08	128,46
C. Murciana	150,74	181,69	172,19	180,04	216,63	252,62	275,06	175,91	175,41	120,06	113,65
C. Valenciana	100,85	94,45	108,71	118,34	119,07	141,30	158,81	123,99	103,56	88,78	70,31
C. y León	112,79	116,33	114,08	164,31	156,74	132,73	140,65	119,49	135,02	134,97	107,81
Islas Canarias	219,73	134,56	112,89	145,72	173,25	261,37	252,29	226,31	190,67	225,11	211,72
Cantabria	109,86	104,30	113,24	139,86	171,14	194,54	165,27	200,67	119,14	94,52	79,61
Cataluña	115,81	122,15	126,60	116,98	126,34	137,69	164,06	162,02	136,85	115,75	100,99
Extremadura	125,27	129,09	125,14	109,36	141,76	177,68	162,13	140,20	146,11	110,53	149,87
Galicia	157,78	134,19	163,37	113,44	142,31	142,74	145,22	148,40	106,02	102,72	115,14
La Rioja	111,84	95,80	75,44	86,70	110,45	141,23	159,79	157,96	153,29	120,16	83,71
Navarra	120,47	129,47	129,61	153,69	149,91	165,10	171,33	163,33	149,89	144,91	114,72
País Vasco	136,35	137,27	149,47	140,51	155,41	131,29	134,35	148,95	157,00	136,03	107,70
España	124,28	123,55	129,43	133,40	140,20	156,61	171,82	155,12	139,44	125,98	112,70

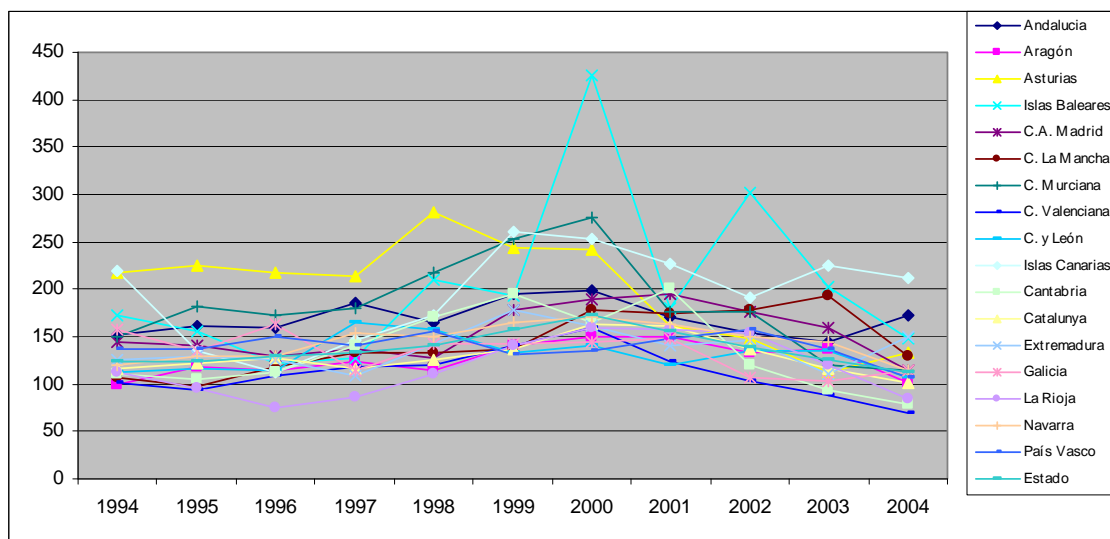


Tabla 14. Incidencia de lesiones no mortales traumáticas con baja por accidentes de trabajo en jornada en asalariados con contrato indefinido de los servicios no públicos por causas mecánicas o sobreesfuerzos por 1.000 asalariados con contrato indefinido de los servicios no públicos por Comunidades Autónomas. España, 1994-2004.

Comunidad Autónoma	1994	1995	1996	1997	1998	1999	2000	2001	2002	2003	2004
Andalucía	37,34	39,40	40,21	35,32	40,80	43,47	45,98	48,62	45,57	40,56	37,35
Aragón	26,31	30,30	32,07	32,47	32,83	28,89	33,65	31,68	29,79	27,04	26,96
Asturias	29,71	26,63	27,67	26,91	33,06	32,92	37,93	32,17	32,02	25,13	23,60
Islas Baleares	32,15	42,39	45,32	29,86	32,91	28,89	38,73	47,97	44,55	44,70	42,00
C. A. Madrid	29,32	35,27	37,48	36,85	34,69	38,12	44,78	39,80	42,29	32,55	35,10
C. La Mancha	35,26	39,99	33,96	37,05	39,64	42,01	49,14	47,73	45,22	56,03	36,77
C. Murciana	41,40	50,11	44,90	34,61	32,94	35,84	38,19	36,97	36,32	27,95	26,48
C. Valenciana	41,72	50,06	46,48	39,03	42,39	43,46	44,29	44,31	44,51	39,25	35,19
C. y León	27,60	28,85	32,80	31,26	31,96	35,15	37,76	36,10	35,39	30,22	33,12
Islas Canarias	33,10	39,56	41,73	34,75	44,53	41,83	44,64	45,59	45,58	34,55	43,21
Cantabria	35,59	43,33	37,06	34,92	34,10	37,63	38,70	33,32	29,97	24,83	23,51
Cataluña	38,12	39,88	39,98	38,91	42,75	45,21	47,01	45,28	47,18	39,02	33,21
Extremadura	20,92	24,38	25,80	30,12	32,06	32,09	33,00	32,99	33,18	26,36	28,39
Galicia	22,26	22,27	22,69	21,69	23,08	26,76	30,41	29,31	29,50	28,31	29,24
La Rioja	29,50	35,18	29,18	30,44	28,13	37,56	42,88	39,49	33,09	27,24	23,55
Navarra	33,91	34,09	34,17	35,28	34,39	40,77	47,97	45,89	39,91	36,21	35,78
País Vasco	44,33	39,90	37,44	35,33	35,40	37,87	43,59	36,77	38,08	32,06	27,50
España	33,83	37,46	37,89	35,12	37,21	39,24	43,24	41,73	41,94	35,62	34,06

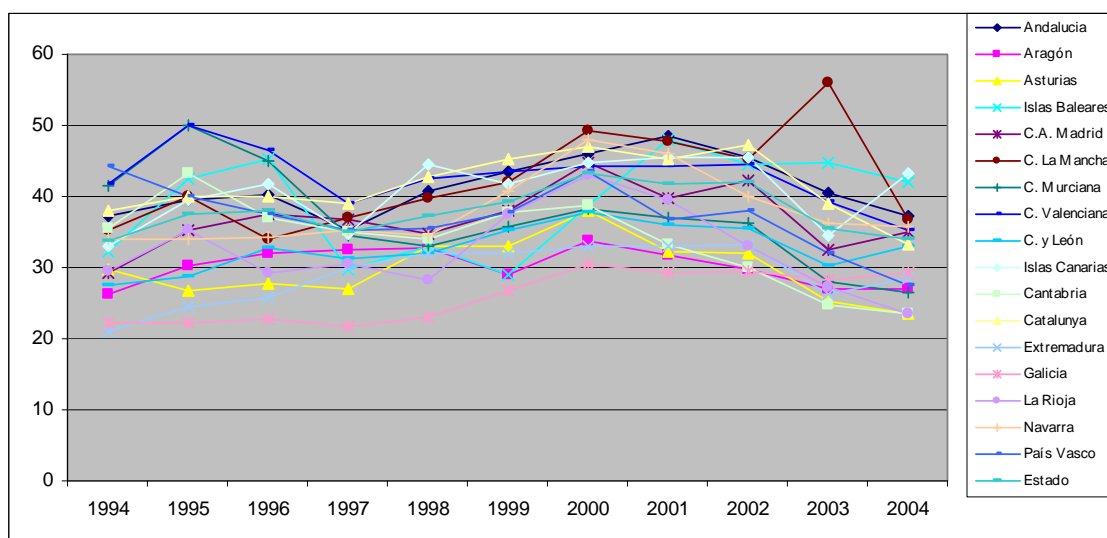


Tabla 15. Incidencia de lesiones no mortales traumáticas con baja por accidentes de trabajo en jornada en asalariados con contrato temporal de los servicios no públicos por causas mecánicas o sobreesfuerzos por 1.000 asalariados con contrato temporal de los servicios no públicos por Comunidades Autónomas. España, 1994-2004.

Comunidad Autónoma	1994	1995	1996	1997	1998	1999	2000	2001	2002	2003	2004
Andalucía	62,81	57,47	66,53	72,46	78,00	91,27	95,70	87,55	86,31	79,45	64,35
Aragón	60,33	69,80	63,93	87,84	85,23	92,71	89,53	89,10	86,60	98,49	81,22
Asturias	59,89	74,39	69,69	81,35	118,93	100,70	91,21	91,90	83,62	74,18	68,35
Islas Baleares	128,51	89,24	105,74	145,18	174,05	182,98	217,91	184,94	183,23	118,25	91,06
C. A. Madrid	73,73	81,82	89,01	84,93	84,15	113,76	123,89	121,67	122,20	107,54	106,34
C. La Mancha	60,55	73,77	80,16	81,32	81,08	101,65	106,27	105,04	95,27	139,83	84,48
C. Murciana	59,96	64,91	62,56	69,31	73,33	83,03	94,26	76,26	74,63	62,23	51,49
C. Valenciana	74,36	74,64	76,16	98,45	102,90	114,49	111,20	96,42	91,75	88,91	59,45
C. y León	55,91	52,52	60,52	69,63	76,55	76,62	94,11	96,65	77,23	80,95	75,42
Islas Canarias	66,70	64,81	74,31	79,26	91,45	101,57	126,09	108,44	96,05	82,70	65,93
Cantabria	58,94	63,13	64,85	76,48	93,65	94,52	100,52	78,93	91,76	78,94	79,07
Cataluña	64,95	73,09	71,29	92,93	109,59	112,28	134,97	123,23	114,13	113,15	86,13
Extremadura	53,30	48,54	56,56	50,17	70,15	81,71	67,11	66,80	78,94	64,84	64,54
Galicia	42,11	44,99	51,27	60,10	68,44	79,37	75,38	70,77	66,20	58,67	56,88
La Rioja	69,03	66,23	65,01	79,50	114,70	132,60	153,40	80,28	97,35	85,30	69,25
Navarra	76,06	72,41	82,03	110,31	127,95	132,22	162,60	127,04	108,60	104,24	77,17
País Vasco	46,57	46,68	59,28	63,77	72,23	78,58	90,94	78,94	83,44	92,48	60,44
España	65,50	67,01	72,15	83,03	91,63	103,38	112,13	102,25	97,44	91,32	73,73

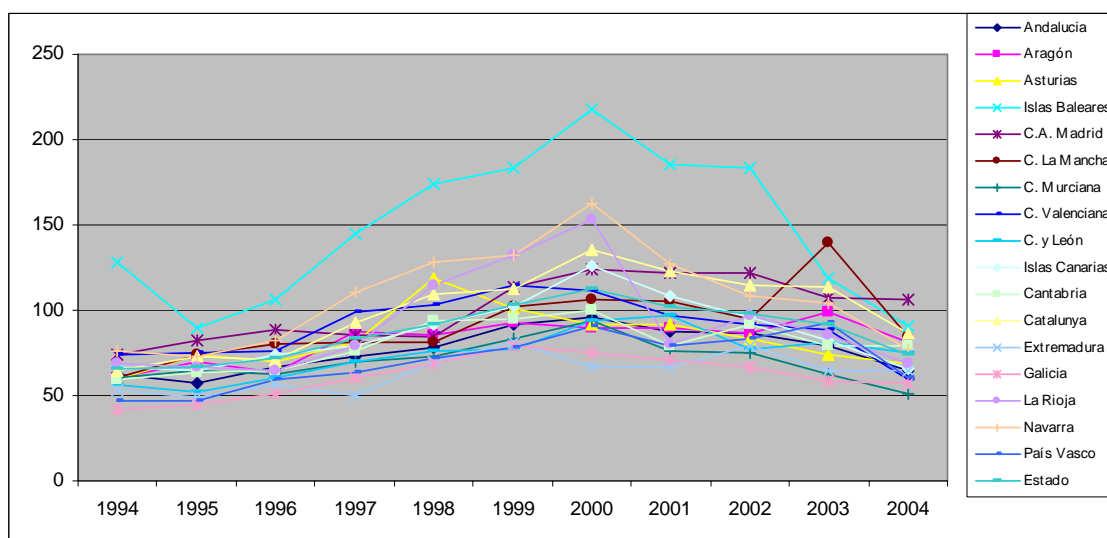


Tabla 16. Incidencia de lesiones no mortales traumáticas con baja por accidentes de trabajo en jornada en hombres en industrias manufactureras y en servicios no públicos por causas mecánicas o sobreesfuerzos por 1.000 asalariados por Comunidades Autónomas. España, 1994-2004.

Comunidad Autónoma	1994	1995	1996	1997	1998	1999	2000	2001	2002	2003	2004
Andalucía	78,61	80,95	81,53	82,50	87,53	96,11	102,86	92,50	91,06	80,56	75,05
Aragón	66,05	75,00	73,66	77,77	77,80	74,83	77,87	71,44	66,82	65,80	59,42
Asturias	87,63	83,76	84,99	94,69	98,30	89,06	82,53	75,00	69,44	55,35	53,02
Islas Baleares	85,40	84,84	87,33	94,36	104,88	93,38	124,70	115,90	105,10	83,98	75,60
C. A. Madrid	64,42	71,81	71,81	70,15	65,79	77,79	87,73	75,25	80,09	58,64	62,71
C. La Mancha	85,19	97,90	97,96	101,78	99,14	103,58	116,88	107,08	106,58	121,54	82,91
C. Murciana	92,88	111,47	99,58	108,60	100,79	117,63	123,76	101,55	102,22	69,23	64,52
C. Valenciana	92,55	96,33	94,27	101,26	99,55	111,76	111,60	97,49	93,34	73,65	63,62
C. y León	64,48	65,93	67,01	70,33	70,09	72,01	78,75	75,12	73,59	61,04	64,65
Islas Canarias	70,31	68,34	73,62	70,44	79,41	85,45	94,66	84,12	83,59	63,65	68,01
Cantabria	79,93	73,75	74,74	73,41	78,95	85,47	93,52	76,77	65,59	57,71	53,76
Cataluña	89,92	93,86	93,13	93,83	93,78	96,79	109,83	96,38	92,85	75,18	63,92
Extremadura	56,66	62,87	60,24	64,36	82,58	79,88	77,21	68,85	71,66	56,54	61,78
Galicia	64,85	67,17	71,31	69,82	74,54	79,24	83,45	78,14	74,31	62,06	64,70
La Rioja	74,01	71,65	68,81	83,65	85,52	92,56	95,37	92,92	80,25	63,88	57,37
Navarra	93,27	94,87	87,87	92,34	96,48	105,97	118,84	110,98	98,08	82,32	72,80
País Vasco	89,81	95,67	97,36	93,05	96,90	93,89	98,48	91,62	91,38	77,59	60,89
España	79,56	83,92	83,73	85,25	86,53	91,99	99,69	88,86	87,02	71,45	65,66

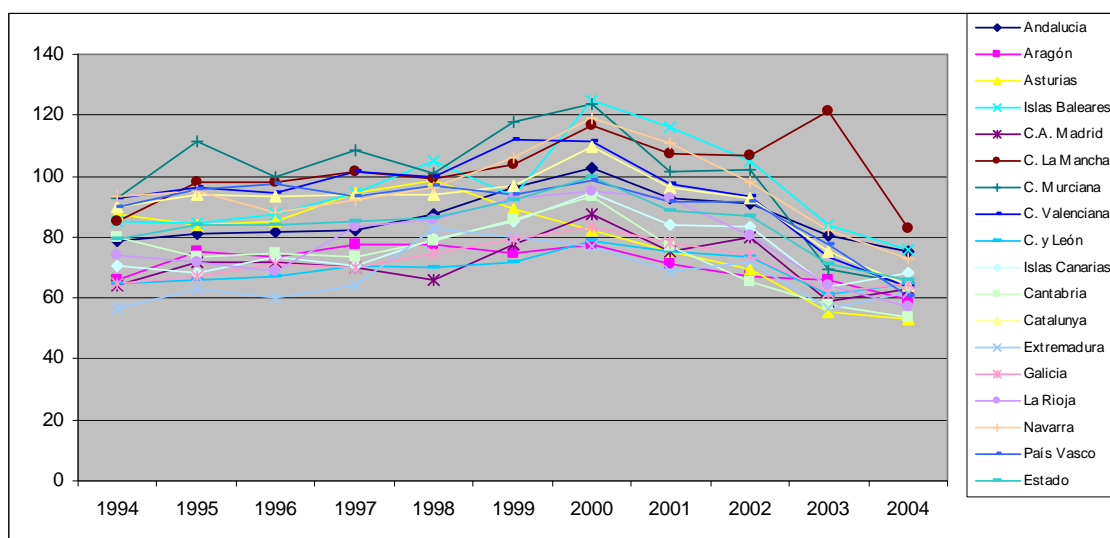


Tabla 17. Incidencia de lesiones no mortales traumáticas con baja por accidentes de trabajo en jornada en mujeres en industrias manufactureras y en servicios no públicos por causas mecánicas o sobreesfuerzos por 1.000 asalariados por Comunidades Autónomas. España, 1994-2004.

Comunidad Autónoma	1994	1995	1996	1997	1998	1999	2000	2001	2002	2003	2004
Andalucía	32,74	31,65	36,38	37,52	39,20	45,13	47,33	48,88	43,99	40,98	35,11
Aragón	23,59	27,82	30,81	32,42	34,30	36,78	36,01	35,71	35,17	30,87	29,84
Asturias	29,13	31,58	25,83	24,68	33,65	33,26	37,70	34,82	32,52	24,91	26,59
Islas Baleares	45,52	39,84	44,32	45,14	55,34	60,47	66,66	65,57	54,25	50,29	43,04
C. A. Madrid	27,46	31,34	32,90	32,35	30,84	37,62	46,44	42,53	41,83	36,16	35,70
C. La Mancha	28,58	28,77	32,80	33,65	34,51	38,34	44,12	44,39	42,43	55,92	36,87
C. Murciana	39,44	42,84	48,59	40,41	46,35	56,19	53,24	45,26	39,39	34,89	29,31
C. Valenciana	33,92	36,29	38,62	42,33	44,15	46,85	46,85	44,40	37,81	36,64	29,64
C. y León	24,70	25,03	26,99	29,97	31,45	32,31	36,32	37,34	34,36	33,42	31,32
Islas Canarias	37,66	42,69	41,43	39,25	48,45	50,17	56,41	56,47	47,86	39,17	39,87
Cantabria	29,01	30,96	34,70	33,13	33,78	37,09	41,08	33,52	33,57	26,55	22,46
Cataluña	32,45	35,30	35,12	36,40	43,06	45,49	48,98	44,77	45,07	38,54	34,13
Extremadura	19,65	22,08	21,69	23,23	25,29	27,23	29,65	31,16	32,70	30,01	27,22
Galicia	22,25	22,51	24,38	23,81	26,03	28,96	30,77	30,13	28,02	26,19	28,09
La Rioja	31,38	26,69	27,91	30,26	31,96	37,46	49,67	38,37	33,16	33,55	25,55
Navarra	29,29	26,72	30,31	33,39	36,42	42,14	44,61	43,12	39,77	34,86	29,13
País Vasco	27,78	25,98	29,01	27,34	30,51	33,45	35,20	37,25	35,48	33,16	33,83
España	30,75	32,48	34,30	34,97	38,13	42,05	45,71	43,65	40,79	36,96	33,44

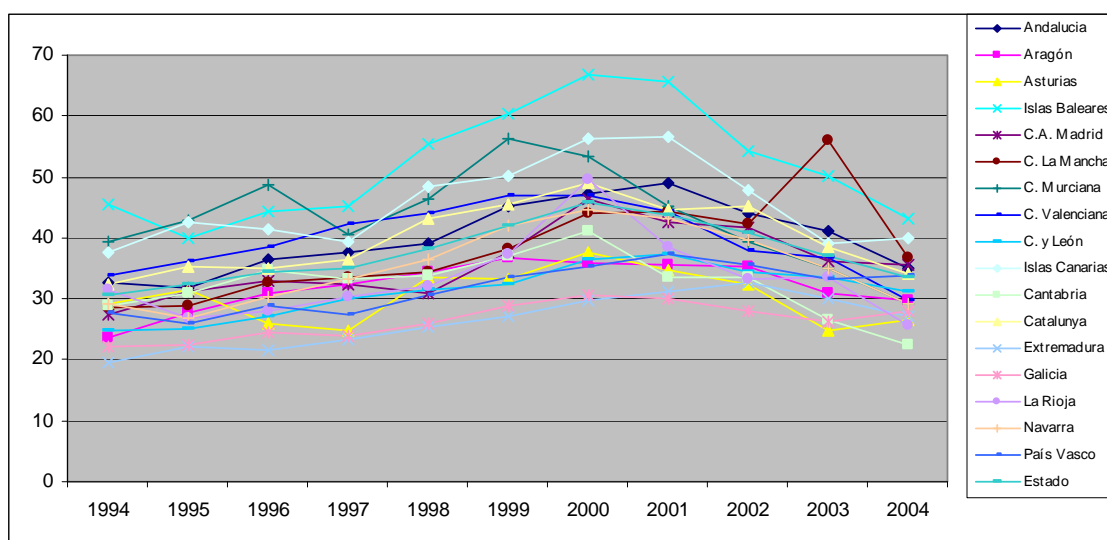


Tabla 18. Incidencia de lesiones no mortales traumáticas con baja por accidentes de trabajo en jornada en hombres asalariados en industrias manufactureras por causas mecánicas o sobreesfuerzos por 1.000 asalariados por Comunidades Autónomas. España, 1994-2004.

Comunidad Autónoma	1994	1995	1996	1997	1998	1999	2000	2001	2002	2003	2004
Andalucía	118,58	127,10	122,28	137,23	127,14	136,96	150,55	126,88	128,06	113,11	113,95
Aragón	76,22	86,89	86,29	86,47	86,40	90,05	86,58	78,94	74,24	72,31	66,37
Asturias	154,70	146,36	137,60	151,85	127,99	108,94	92,54	84,35	78,82	63,97	67,98
Islas Baleares	113,25	121,42	101,07	117,74	137,27	101,87	145,06	133,80	128,49	113,17	92,76
C. A. Madrid	78,61	86,28	82,18	77,59	71,81	89,73	101,51	84,54	90,32	71,69	77,99
C. La Mancha	114,82	129,57	149,86	156,38	140,13	135,40	150,29	136,81	146,98	157,23	106,55
C. Murciana	123,71	158,28	141,04	171,96	157,87	197,88	189,67	145,78	146,11	94,84	86,44
C. Valenciana	110,65	110,78	113,63	123,59	115,25	137,26	136,37	113,76	100,43	79,09	72,08
C. y León	79,30	84,43	78,45	87,31	82,73	82,77	87,29	81,04	87,48	70,02	70,99
Islas Canarias	134,85	105,11	90,95	93,06	100,54	146,38	139,21	126,31	128,90	106,72	108,33
Cantabria	102,35	80,54	91,79	83,77	83,42	97,16	108,94	91,75	72,64	65,46	58,28
Cataluña	104,01	108,93	109,90	101,87	99,72	100,59	121,96	102,58	96,44	75,85	70,90
Extremadura	105,26	126,91	103,82	112,10	152,69	158,68	145,03	111,98	119,00	92,47	95,13
Galicia	105,94	111,66	115,94	106,73	112,08	110,01	121,28	102,64	95,78	76,63	88,27
La Rioja	81,96	76,50	76,97	96,18	96,04	99,72	100,87	100,94	89,38	71,27	66,25
Navarra	105,79	105,91	97,11	98,43	103,68	112,73	120,97	119,81	107,08	84,90	74,34
País Vasco	106,95	118,86	123,26	112,50	113,85	103,60	104,92	110,75	101,87	83,96	68,92
España	102,61	108,45	107,48	107,73	105,05	111,12	120,64	105,26	101,54	83,58	79,08

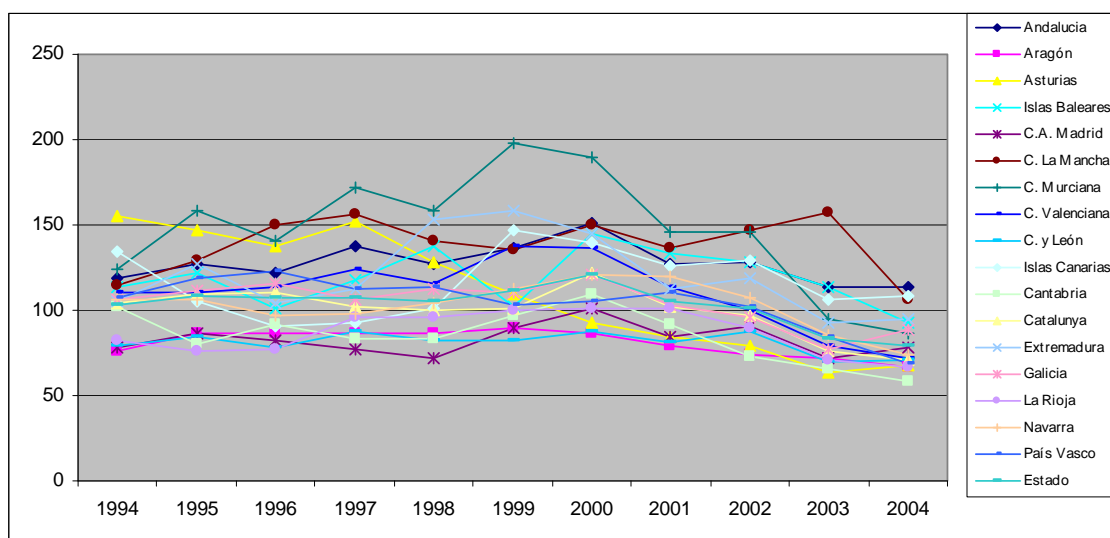


Tabla 19. Incidencia de lesiones no mortales traumáticas con baja por accidentes de trabajo en jornada en mujeres asalariadas en industrias manufactureras por causas mecánicas o sobreesfuerzos por 1.000 asalariados por Comunidades Autónomas. España, 1994-2004.

Comunidad Autónoma	1994	1995	1996	1997	1998	1999	2000	2001	2002	2003	2004
Andalucía	38,29	42,32	44,23	47,08	39,96	55,28	52,67	50,54	47,24	49,45	50,51
Aragón	24,37	26,89	36,04	31,30	37,72	46,12	41,13	39,48	45,33	38,24	35,44
Asturias	52,19	31,41	23,80	24,78	41,45	35,95	39,01	37,81	33,94	17,40	24,40
Islas Baleares	24,06	29,78	19,95	21,93	32,74	41,74	46,72	28,42	30,98	29,61	26,20
C. A. Madrid	22,58	24,58	22,93	24,26	25,62	36,72	43,95	37,29	29,95	26,87	26,96
C. La Mancha	27,19	23,47	30,59	27,73	29,72	32,24	41,93	40,55	44,03	54,05	42,69
C. Murciana	64,01	62,79	93,01	68,23	82,55	113,69	89,89	72,64	73,71	70,62	60,54
C. Valenciana	30,92	31,31	35,42	45,91	41,34	47,07	48,93	45,28	35,94	30,70	28,15
C. y León	32,25	32,13	30,29	31,21	37,13	35,67	39,01	49,31	38,94	34,61	33,73
Islas Canarias	54,07	58,07	34,95	38,09	43,14	64,96	60,42	57,42	54,96	48,23	48,15
Cantabria	31,82	34,47	38,82	35,28	45,51	44,22	49,32	44,00	44,76	28,72	18,85
Cataluña	38,07	41,59	39,61	37,15	41,19	46,42	49,68	42,44	43,28	38,42	34,85
Extremadura	21,67	31,93	25,65	26,13	33,62	25,26	43,85	31,69	40,48	38,67	32,24
Galicia	34,31	35,36	41,39	31,92	31,74	33,04	34,03	33,90	26,03	30,87	31,57
La Rioja	42,22	26,08	30,71	29,83	29,44	36,31	47,84	50,49	37,01	37,48	27,23
Navarra	32,36	29,92	34,78	31,70	42,35	47,43	43,25	47,75	51,47	40,60	30,79
País Vasco	36,73	38,94	40,75	36,61	50,14	53,11	48,91	51,00	52,15	43,12	64,76
España	33,72	35,27	36,38	36,19	39,33	45,81	47,90	43,69	40,22	37,24	35,63

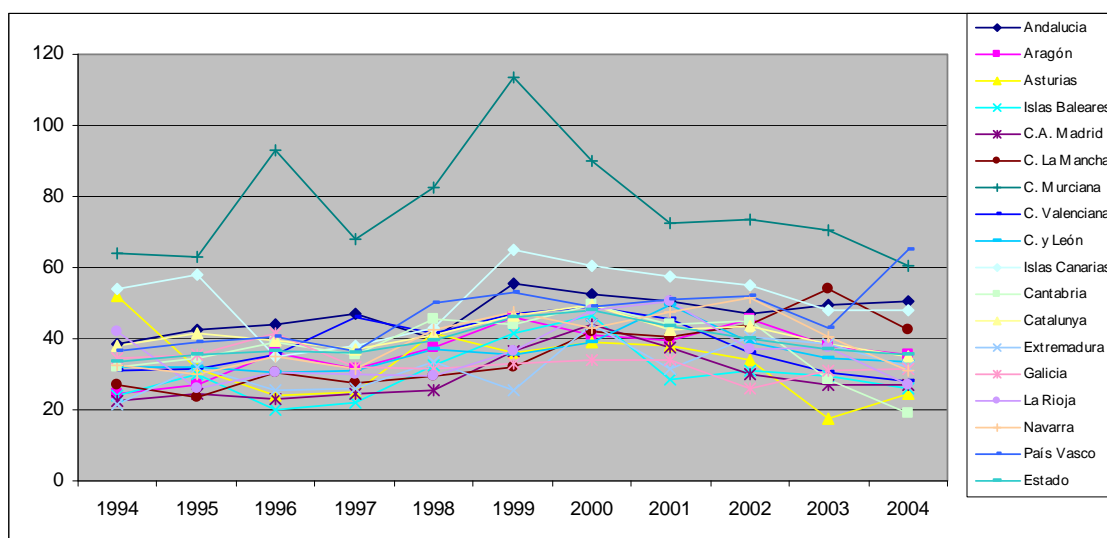




Tabla 20. Incidencia de lesiones no mortales traumáticas con baja por accidentes de trabajo en jornada en hombres asalariados en los servicios no públicos por causas mecánicas o sobreesfuerzos por 1.000 asalariados por Comunidades Autónomas. España, 1994-2004.

Comunidad Autónoma	1994	1995	1996	1997	1998	1999	2000	2001	2002	2003	2004
Andalucía	59,34	59,96	62,96	60,84	68,81	77,08	81,73	76,74	75,06	66,65	59,29
Aragón	51,97	58,49	57,01	65,70	65,17	56,45	65,35	61,02	56,76	57,96	52,03
Asturias	51,12	47,50	52,96	60,20	72,70	71,10	72,75	65,92	61,33	48,30	41,42
Islas Baleares	77,31	75,74	82,80	87,56	96,91	90,83	119,75	111,71	99,96	77,82	71,25
C. A. Madrid	56,52	63,82	66,44	66,07	62,64	71,68	81,09	71,13	75,86	53,81	56,69
C. La Mancha	56,77	68,22	61,16	63,11	65,74	75,03	86,08	80,33	75,53	93,49	62,02
C. Murciana	66,73	75,70	68,50	67,80	62,29	67,82	77,91	69,04	70,23	51,77	49,11
C. Valenciana	72,61	78,95	74,04	78,90	82,35	87,98	89,83	82,16	86,44	68,82	56,77
C. y León	49,80	49,25	55,51	55,80	58,18	61,44	69,61	68,27	60,88	52,45	58,00
Islas Canarias	58,59	60,07	69,13	65,53	75,00	75,70	86,18	76,87	76,32	57,65	61,85
Cantabria	59,07	65,64	57,85	61,73	73,52	73,15	77,99	62,32	58,51	50,29	49,04
Cataluña	72,08	75,73	74,11	83,54	86,28	92,16	97,18	89,35	88,88	74,42	57,40
Extremadura	38,26	42,00	44,29	45,56	57,23	54,49	52,75	50,78	52,67	41,61	45,26
Galicia	37,62	38,86	42,25	43,83	47,89	55,22	58,02	58,36	56,48	50,09	47,92
La Rioja	56,20	60,78	52,80	60,04	63,75	78,03	83,92	77,06	64,66	51,37	43,41
Navarra	66,71	70,18	68,91	79,44	81,75	92,24	113,92	95,24	82,25	77,46	69,90
País Vasco	61,07	59,63	61,05	64,55	70,48	76,72	88,78	66,35	75,01	67,58	49,17
España	60,34	63,86	65,22	67,61	71,31	76,82	83,96	76,37	76,35	62,88	56,59

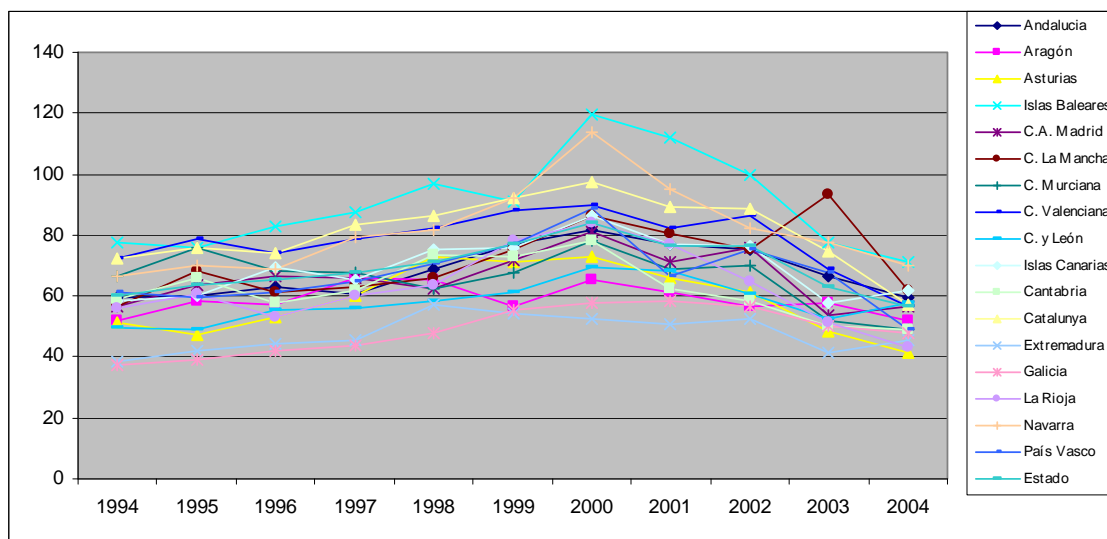


Tabla 21. Incidencia de lesiones no mortales traumáticas con baja por accidentes de trabajo en jornada en mujeres asalariadas en los servicios no públicos por causas mecánicas o sobreesfuerzos por 1.000 asalariados por Comunidades Autónomas. España, 1994-2004.

Comunidad Autónoma	1994	1995	1996	1997	1998	1999	2000	2001	2002	2003	2004
Andalucía	31,46	29,55	34,96	35,98	39,04	43,27	46,38	48,61	43,47	39,74	33,13
Aragón	23,23	28,26	28,78	32,91	32,93	33,53	33,84	34,16	31,55	28,53	28,11
Asturias	26,01	31,61	26,33	24,67	32,45	32,90	37,50	34,45	32,33	26,19	26,90
Islas Baleares	49,17	40,83	47,77	48,00	57,58	62,43	68,41	69,44	56,39	52,36	44,40
C. A. Madrid	28,96	33,35	35,76	34,38	31,96	37,80	46,94	43,51	44,44	37,87	37,23
C. La Mancha	29,83	33,62	34,64	38,61	38,14	42,47	45,36	46,75	41,59	56,74	34,28
C. Murciana	28,42	31,76	33,21	29,44	32,79	36,76	40,01	34,58	29,33	26,08	21,64
C. Valenciana	35,58	39,30	40,21	40,92	45,46	46,75	45,97	44,04	38,58	38,97	30,19
C. y León	22,39	23,24	26,09	29,63	29,94	31,45	35,45	34,54	33,17	33,07	30,70
Islas Canarias	36,86	41,86	41,85	39,32	48,73	49,30	56,16	56,42	47,46	38,74	39,45
Cantabria	28,08	29,71	33,42	32,49	30,87	35,17	38,53	30,58	31,13	26,06	23,39
Cataluña	29,36	32,19	32,96	36,00	44,13	45,05	48,63	46,00	45,95	38,59	33,85
Extremadura	18,90	19,84	20,75	22,43	23,52	27,92	26,51	31,03	31,16	28,48	26,43
Galicia	16,99	16,76	18,44	20,23	23,67	27,14	29,29	28,47	29,15	24,40	26,68
La Rioja	23,16	27,26	25,97	30,58	34,16	38,34	51,43	31,75	30,74	30,87	24,45
Navarra	27,22	24,58	27,86	34,53	32,68	38,69	45,53	40,38	34,76	31,99	28,23
País Vasco	24,70	22,06	25,48	24,30	25,28	27,85	30,95	32,77	30,57	30,02	26,29
España	29,57	31,43	33,59	34,56	37,73	40,86	45,01	43,64	40,97	36,88	32,88

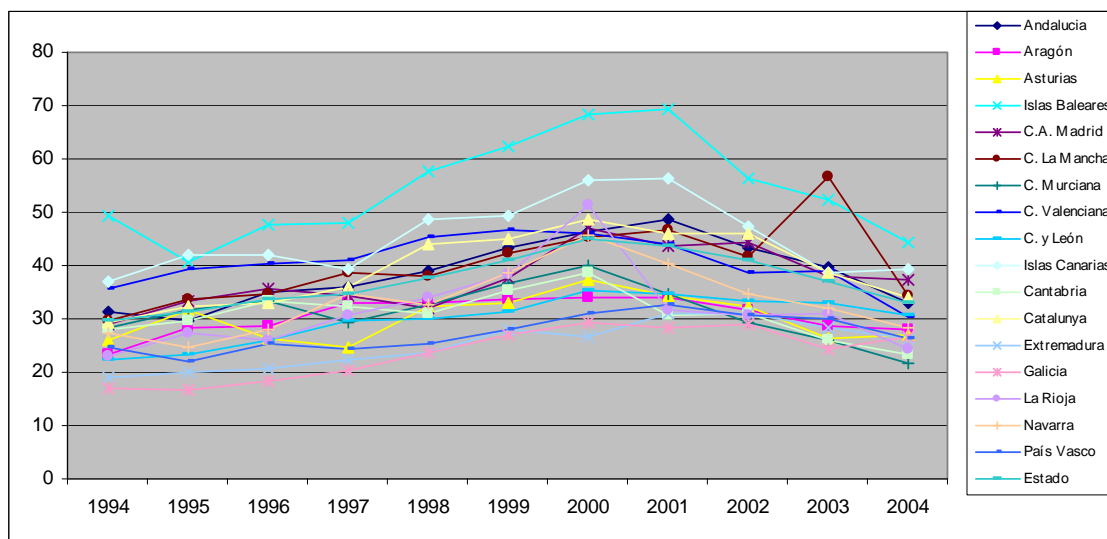


Tabla 22. Incidencia de lesiones no mortales traumáticas con baja por accidentes de trabajo en jornada en menores de 25 años en industrias manufactureras y servicios no públicos por causas mecánicas o sobreesfuerzos por 1.000 asalariados menores de 25 años por Comunidades Autónomas. España, 1994-2004.

Comunidad Autónoma	1994	1995	1996	1997	1998	1999	2000	2001	2002	2003	2004
Andalucía	69,72	70,55	76,90	84,06	94,17	114,56	105,38	117,02	109,08	95,83	88,90
Aragón	70,02	78,83	80,74	94,35	92,49	92,92	89,86	87,41	95,20	93,31	79,08
Asturias	73,73	95,33	86,80	92,80	139,26	138,23	97,17	107,15	104,80	71,59	71,28
Islas Baleares	90,11	89,07	89,62	104,43	131,31	124,04	149,51	152,44	138,53	111,14	85,20
C. A. Madrid	75,41	89,83	95,71	91,31	87,57	107,92	114,07	117,20	118,76	93,45	87,46
C. La Mancha	75,30	83,69	92,43	110,31	106,82	112,88	119,49	123,27	125,95	140,41	100,98
C. Murciana	81,24	100,49	105,68	110,44	143,77	133,24	127,22	118,70	107,80	76,47	62,66
C. Valenciana	83,44	91,92	100,33	113,74	115,64	134,47	126,63	106,48	109,46	81,10	68,43
C. y León	70,85	76,26	77,06	93,53	103,71	103,23	98,23	106,29	102,42	86,42	83,53
Islas Canarias	64,40	67,59	72,84	78,36	97,92	104,23	105,25	101,44	95,16	78,78	73,83
Cantabria	78,20	73,72	88,51	88,27	111,63	101,29	99,82	90,01	102,72	70,86	72,73
Cataluña	87,21	98,79	99,18	100,53	116,32	119,48	134,12	117,53	111,04	94,92	77,18
Extremadura	48,52	57,32	50,87	58,61	89,74	99,87	78,76	74,05	102,00	64,77	82,09
Galicia	62,96	62,41	77,31	66,41	89,70	97,85	87,64	87,99	87,28	71,94	70,41
La Rioja	73,92	76,03	81,77	81,44	118,01	114,62	116,88	106,48	123,65	77,88	60,61
Navarra	120,20	101,59	97,91	116,06	126,03	127,49	134,69	138,87	133,08	102,08	90,66
País Vasco	82,26	90,12	95,43	93,43	111,23	109,57	107,74	104,04	113,15	99,50	83,07
España	77,64	85,45	89,95	94,86	106,07	115,54	115,61	111,61	110,07	90,96	80,07

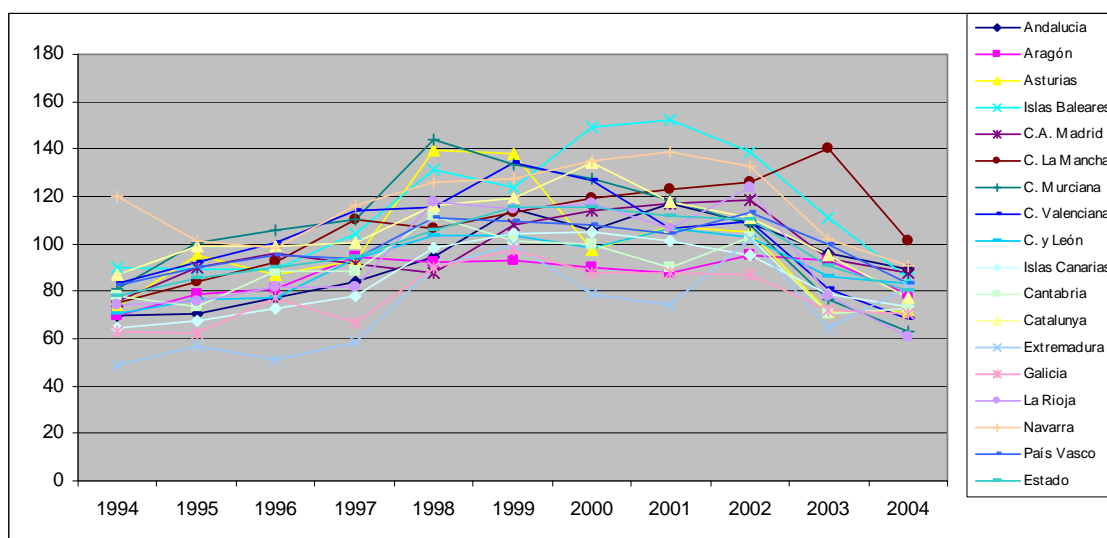


Tabla 23. Incidencia de lesiones no mortales traumáticas con baja por accidentes de trabajo en jornada en asalariados de 25 a 34 años en industrias manufactureras y servicios no públicos por causas mecánicas o sobreesfuerzos por 1.000 asalariados de 25 a 34 años por Comunidades Autónomas. España, 1994-2004.

Comunidad Autónoma	1994	1995	1996	1997	1998	1999	2000	2001	2002	2003	2004
Andalucía	59,83	59,42	62,40	66,55	67,57	69,67	81,29	66,44	64,65	57,66	53,29
Aragón	49,80	55,72	55,15	62,33	59,17	61,08	66,90	54,99	51,24	52,19	47,29
Asturias	59,00	63,96	53,33	63,53	78,35	69,14	73,17	58,01	52,38	40,01	42,27
Islas Baleares	67,58	69,74	67,66	67,88	76,20	68,33	95,99	89,24	76,96	65,52	55,73
C. A. Madrid	44,50	50,27	52,14	49,86	47,36	55,81	69,14	53,91	58,16	45,51	49,28
C. La Mancha	66,09	77,26	74,88	71,15	66,74	73,34	90,40	73,63	72,00	85,37	63,49
C. Murciana	77,04	85,95	77,83	75,07	65,35	82,87	94,30	67,49	70,96	51,15	48,74
C. Valenciana	69,63	70,56	72,12	76,86	76,78	81,39	81,23	71,32	65,68	56,40	48,58
C. y León	51,62	52,86	54,78	56,81	57,22	54,38	64,22	54,39	54,44	46,23	50,20
Islas Canarias	61,54	57,94	60,36	55,28	64,89	65,90	79,94	68,10	63,97	49,65	51,11
Cantabria	68,29	54,03	53,72	52,14	51,51	59,45	69,01	59,89	48,85	39,57	41,68
Cataluña	67,25	66,96	66,55	69,90	66,73	70,29	81,76	68,59	69,39	59,45	49,22
Extremadura	43,79	50,16	40,78	46,95	50,83	55,08	60,62	48,55	49,58	45,40	48,68
Galicia	46,73	49,38	52,06	53,34	52,23	57,41	61,54	53,39	48,94	43,25	51,01
La Rioja	63,23	50,99	49,56	59,91	59,95	68,37	79,99	66,48	53,97	47,32	42,44
Navarra	59,62	62,50	66,40	68,69	73,91	77,59	96,71	83,03	70,28	60,67	54,60
País Vasco	61,23	63,56	66,81	59,98	67,11	64,48	72,04	66,32	67,81	57,88	47,45
España	59,08	61,31	61,99	63,21	63,28	66,85	77,01	64,14	62,90	53,86	50,16

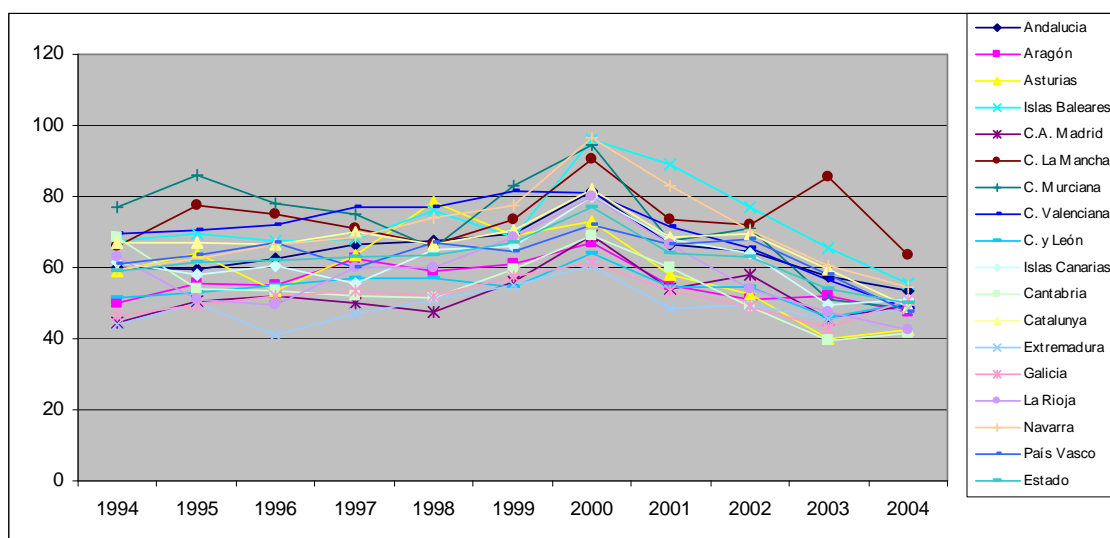


Tabla 24. Incidencia de lesiones no mortales traumáticas con baja por accidentes de trabajo en jornada en asalariados de 35 a 54 años en industrias manufactureras y servicios no públicos por causas mecánicas o sobreesfuerzos por 1.000 asalariados de 35 a 54 años por Comunidades Autónomas. España, 1994-2004.

Comunidad Autónoma	1994	1995	1996	1997	1998	1999	2000	2001	2002	2003	2004
Andalucía	69,72	68,72	68,74	67,93	69,54	73,97	76,88	73,20	69,96	62,14	55,73
Aragón	47,14	53,47	55,99	53,98	55,73	53,97	53,64	50,37	47,92	43,89	41,00
Asturias	74,39	66,42	70,82	66,84	68,18	57,52	59,62	55,50	51,26	41,90	40,47
Islas Baleares	61,95	53,40	59,44	61,77	67,42	69,78	79,57	74,25	67,77	58,87	55,15
C. A. Madrid	50,64	52,93	51,54	50,78	44,99	51,87	59,99	54,15	54,49	42,38	44,14
C. La Mancha	65,05	63,81	70,34	70,51	71,76	72,32	77,16	76,07	74,32	89,49	55,40
C. Murciana	70,96	81,73	77,65	74,25	72,44	87,49	82,16	71,03	69,36	52,97	43,96
C. Valenciana	69,61	71,64	65,76	70,86	68,98	73,58	73,04	67,73	60,96	53,71	44,50
C. y León	48,76	47,22	48,94	52,84	48,88	51,83	55,34	57,43	54,11	46,44	47,11
Islas Canarias	56,62	60,30	60,01	54,80	59,93	65,16	70,22	65,41	63,22	49,24	53,64
Cantabria	66,37	65,50	63,41	60,18	63,93	66,56	73,63	54,19	50,50	44,40	35,17
Cataluña	63,37	67,75	66,07	64,34	67,45	66,70	70,43	65,26	64,65	52,43	46,27
Extremadura	47,86	48,45	55,29	56,07	67,24	57,89	57,28	56,68	53,87	45,03	41,68
Galicia	50,40	51,20	51,96	52,28	54,30	56,12	58,26	57,13	51,53	42,70	44,81
La Rioja	56,88	56,42	52,39	63,49	58,51	61,24	68,29	66,19	53,64	49,97	41,02
Navarra	69,48	72,72	65,67	66,89	67,32	74,80	76,28	72,71	69,24	56,95	49,41
País Vasco	78,04	79,05	78,26	75,53	73,63	71,30	71,63	67,59	66,61	57,23	47,22
España	61,89	63,50	62,59	62,40	62,32	64,66	68,22	63,77	61,20	51,86	47,10

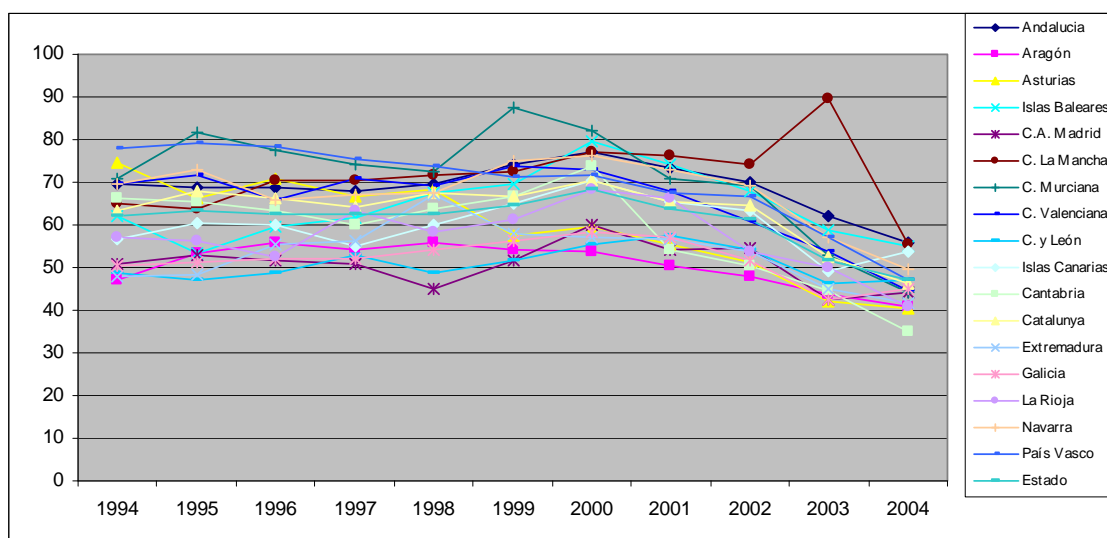


Tabla 25. Incidencia de lesiones no mortales traumáticas con baja por accidentes de trabajo en jornada en asalariados de 55 a 65 años en industrias manufactureras y servicios no públicos por causas mecánicas o sobreesfuerzos por 1.000 asalariados de 55 a 65 años por Comunidades Autónomas. España, 1994-2004.

Comunidad Autónoma	1994	1995	1996	1997	1998	1999	2000	2001	2002	2003	2004
Andalucía	57,25	70,12	66,65	49,58	54,61	72,84	64,05	64,82	59,98	55,32	47,14
Aragón	53,11	67,23	61,22	62,62	58,85	47,44	42,84	57,79	49,31	39,75	43,62
Asturias	101,90	82,65	62,61	68,92	56,90	64,21	43,32	49,88	42,94	37,17	28,44
Islas Baleares	67,67	53,06	65,75	63,02	78,65	67,46	64,79	69,13	68,07	54,44	52,59
C. A. Madrid	47,87	65,90	52,67	52,91	50,16	62,29	56,31	51,35	56,63	40,74	43,43
C. La Mancha	59,20	85,62	59,57	71,28	68,07	68,61	73,39	81,39	62,90	96,29	63,99
C. Murciana	64,87	68,95	67,26	67,75	62,40	70,62	59,12	65,32	74,29	41,19	55,74
C. Valenciana	66,68	74,38	77,92	69,46	69,32	73,95	72,45	73,47	57,99	48,52	42,28
C. y León	60,79	65,87	61,99	44,71	51,48	57,59	55,23	53,31	49,06	46,30	38,62
Islas Canarias	44,51	44,70	57,23	52,67	59,12	58,46	55,55	74,79	58,32	45,26	53,79
Cantabria	48,88	49,62	70,54	73,98	51,25	101,00	66,54	61,75	45,85	51,66	41,03
Cataluña	69,42	72,75	65,65	62,36	68,01	70,01	65,21	67,11	65,53	47,36	49,36
Extremadura	37,39	43,80	44,24	31,38	40,84	31,80	34,13	56,57	42,45	36,90	48,00
Galicia	52,51	55,97	53,37	49,31	48,13	45,26	52,08	51,46	56,66	57,42	42,94
La Rioja	49,51	60,89	78,98	65,01	62,58	120,73	79,99	64,94	75,41	51,99	56,55
Navarra	100,14	74,27	73,65	68,81	65,13	82,02	70,27	84,71	69,43	57,97	46,96
País Vasco	75,98	83,67	82,83	84,09	84,09	87,19	75,20	92,82	71,90	56,52	54,72
España	61,42	68,98	64,76	60,07	61,65	67,02	62,09	64,56	60,22	49,00	46,56

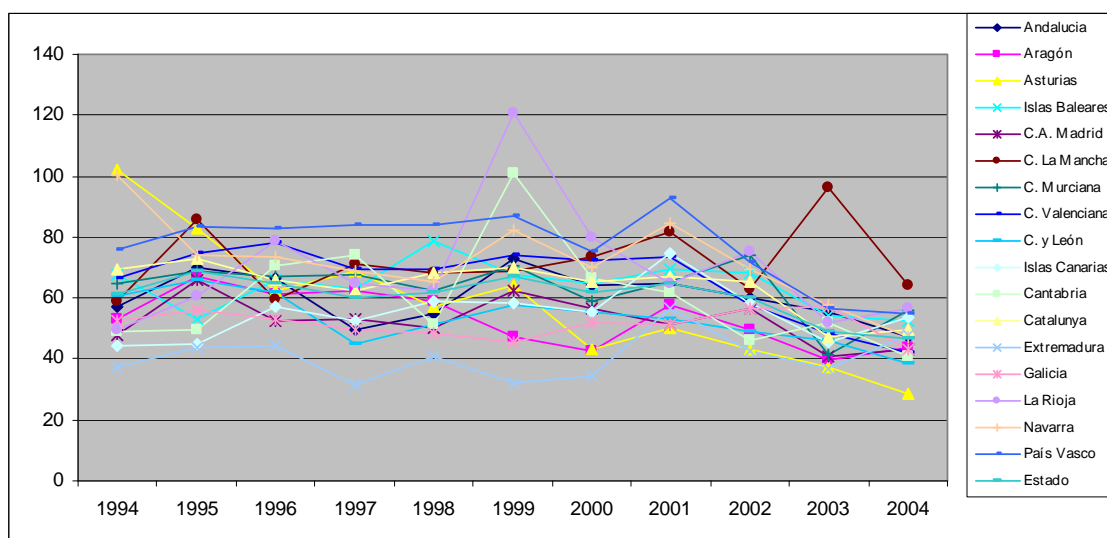


Tabla 26. Incidencia de lesiones no mortales traumáticas con baja por accidentes de trabajo en jornada en asalariados en industrias manufactureras menores de 25 años por causas mecánicas o sobreesfuerzos por 1.000 asalariados menores de 25 años en industrias manufactureras por Comunidades Autónomas. España, 1994-2004.

Comunidad Autónoma	1994	1995	1996	1997	1998	1999	2000	2001	2002	2003	2004
Andalucía	111,17	119,78	125,21	161,41	133,53	181,34	173,17	167,14	154,82	152,09	158,66
Aragón	77,47	91,44	111,84	113,21	102,95	116,62	115,22	119,11	130,42	126,77	95,45
Asturias	142,70	193,69	165,43	229,47	204,32	218,12	173,84	147,98	156,54	120,22	106,78
Islas Baleares	93,69	138,02	85,55	131,78	192,59	132,13	214,22	182,16	212,82	125,86	190,76
C. A. Madrid	110,26	118,93	137,11	112,67	122,05	139,89	155,09	158,99	147,99	134,97	103,69
C. La Mancha	97,90	94,27	109,20	136,86	131,31	127,29	142,93	145,91	156,81	167,47	121,28
C. Murciana	134,25	175,31	207,50	168,21	252,92	247,35	212,56	180,80	181,78	124,71	105,27
C. Valenciana	99,01	103,37	122,90	128,79	132,36	161,49	162,02	128,84	118,05	84,04	82,84
C. y León	104,16	100,68	114,37	143,92	136,68	134,78	114,66	128,87	144,72	113,88	102,44
Islas Canarias	160,09	81,56	87,52	133,00	149,84	243,38	156,39	192,81	152,85	148,72	180,86
Cantabria	96,69	81,38	117,85	153,73	178,66	141,13	144,87	130,62	124,89	102,23	70,58
Cataluña	131,31	133,87	137,35	128,20	131,62	133,16	163,14	149,17	138,37	101,81	95,42
Extremadura	73,33	132,68	80,90	87,19	124,44	151,43	145,76	101,44	148,68	85,88	180,40
Galicia	109,45	108,77	172,07	86,79	123,82	118,77	119,47	112,00	121,51	95,43	114,43
La Rioja	87,72	82,38	83,29	90,97	132,49	105,66	107,71	135,14	167,26	88,51	68,80
Navarra	176,90	130,33	121,97	143,38	177,96	156,35	155,06	172,06	163,44	131,63	97,13
País Vasco	131,89	145,25	132,79	129,71	146,70	119,39	126,01	128,62	164,59	137,20	109,34
España	112,80	118,00	128,58	128,65	136,04	145,71	153,22	143,21	142,38	115,51	108,12

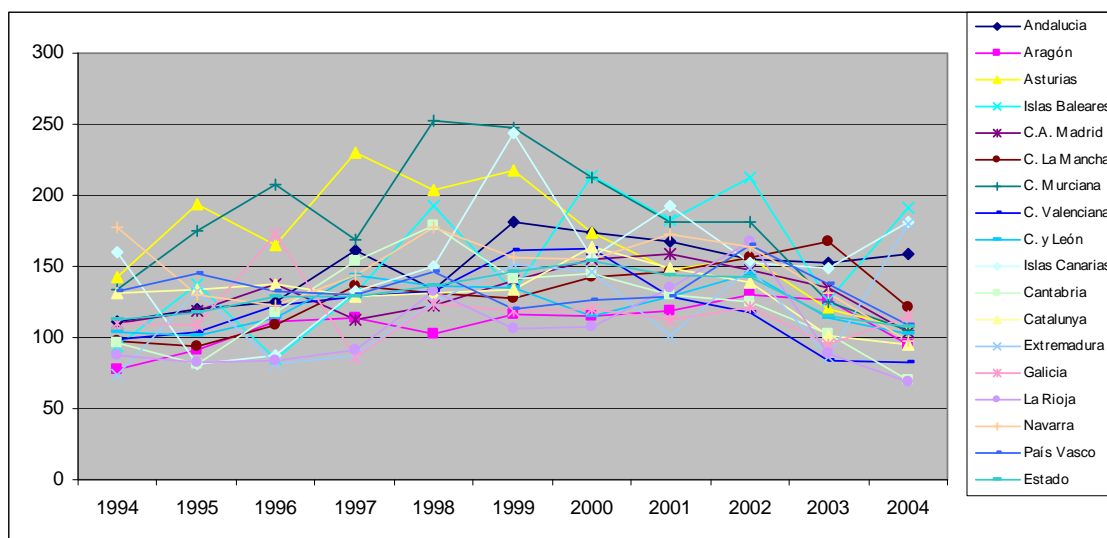


Tabla 27. Incidencia de lesiones no mortales traumáticas con baja por accidentes de trabajo en jornada en asalariados en industrias manufactureras de 25 a 34 años por causas mecánicas o sobreesfuerzos por 1.000 asalariados de 25 a 34 años en industrias manufactureras por Comunidades Autónomas. España, 1994-2004.

Comunidad Autónoma	1994	1995	1996	1997	1998	1999	2000	2001	2002	2003	2004
Andalucía	98,64	107,67	116,16	126,54	112,22	116,81	138,75	101,74	102,67	87,83	96,44
Aragón	64,22	74,98	77,16	74,93	73,86	82,06	85,86	66,13	67,54	68,00	67,68
Asturias	118,97	154,10	108,33	118,30	150,28	132,07	121,65	84,35	87,72	63,53	68,48
Islas Baleares	83,09	105,75	103,87	95,80	125,56	88,95	96,40	90,98	129,35	118,22	67,87
C. A. Madrid	57,53	65,12	58,20	57,49	58,01	71,90	94,66	68,65	70,62	56,72	69,56
C. La Mancha	83,76	106,32	110,72	102,66	87,20	95,73	131,05	96,92	110,25	120,52	89,03
C. Murciana	120,71	111,42	128,60	155,43	115,11	153,39	172,77	120,46	143,91	87,91	87,88
C. Valenciana	83,79	85,97	92,72	109,36	93,40	106,23	108,65	89,72	79,27	65,13	59,26
C. y León	74,71	87,67	81,40	88,69	93,13	83,46	86,35	69,20	73,75	61,69	62,81
Islas Canarias	112,50	90,61	73,26	83,64	89,37	119,18	133,85	101,57	100,69	123,07	115,09
Cantabria	97,16	72,35	72,78	66,45	66,83	88,07	115,05	84,65	60,33	55,06	56,61
Cataluña	84,49	91,20	89,63	88,40	80,21	85,28	106,85	81,20	79,21	66,95	61,54
Extremadura	109,41	99,35	71,28	80,28	114,89	94,95	123,53	88,86	84,00	78,80	91,74
Galicia	77,36	85,16	92,37	90,17	84,10	88,41	96,33	75,32	65,92	56,93	70,07
La Rioja	80,90	57,24	64,57	76,23	71,27	74,42	89,34	90,63	69,76	59,14	57,51
Navarra	76,34	78,86	84,66	77,94	90,32	90,46	112,38	98,64	89,17	65,28	67,99
País Vasco	109,59	102,84	112,03	93,02	103,88	94,59	93,52	100,47	94,23	74,90	68,19
España	83,42	89,17	89,52	91,11	87,24	93,44	108,00	85,05	83,05	70,41	69,61

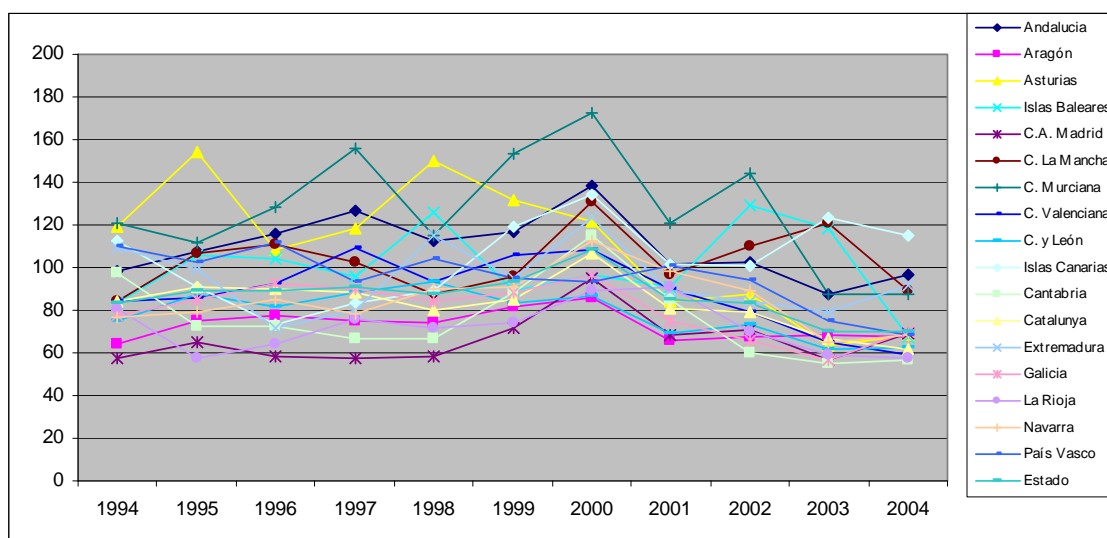




Tabla 28. Incidencia de lesiones no mortales traumáticas con baja por accidentes de trabajo en jornada en asalariados en industrias manufactureras de 35 a 54 años por causas mecánicas o sobreesfuerzos por 1.000 asalariados de 35 a 54 años en industrias manufactureras por Comunidades Autónomas. España, 1994-2004.

Comunidad Autónoma	1994	1995	1996	1997	1998	1999	2000	2001	2002	2003	2004
Andalucía	109,05	111,98	98,87	111,23	106,29	103,26	110,21	102,98	102,49	91,56	90,27
Aragón	60,35	65,37	66,82	64,15	70,17	71,73	62,32	57,74	56,14	54,09	48,46
Asturias	154,58	117,46	118,13	120,98	100,38	75,97	68,44	71,12	60,37	48,83	59,02
Islas Baleares	86,87	81,76	64,87	71,75	72,98	72,41	111,26	78,67	65,69	65,63	56,58
C. A. Madrid	61,56	62,48	58,40	60,37	50,19	63,85	71,89	58,11	57,32	49,45	53,46
C. La Mancha	87,42	81,43	111,42	101,77	101,42	94,11	97,00	95,91	95,42	110,35	75,00
C. Murciana	88,94	121,25	103,20	111,54	111,24	154,97	127,15	98,29	97,62	81,46	64,97
C. Valenciana	88,62	85,07	81,91	93,46	84,02	96,08	91,71	81,00	70,62	58,79	51,53
C. y León	61,62	62,04	56,31	63,83	57,94	59,08	63,74	69,74	69,77	54,53	58,90
Islas Canarias	145,02	125,26	100,19	72,19	79,23	110,63	111,22	104,29	120,40	77,39	75,72
Cantabria	95,74	76,90	85,75	72,09	74,40	79,27	79,39	68,91	68,46	54,03	44,33
Cataluña	77,77	82,62	80,45	72,88	73,15	71,51	79,15	68,58	67,34	56,90	53,06
Extremadura	77,06	98,96	100,78	107,04	138,96	110,86	98,12	90,01	95,86	81,17	58,48
Galicia	87,88	87,28	86,70	87,90	84,11	84,82	84,80	81,29	60,16	58,14	62,94
La Rioja	65,03	64,66	59,87	78,64	71,57	79,41	75,98	73,20	62,05	58,73	47,44
Navarra	81,12	87,59	74,53	73,05	73,07	84,86	81,93	86,07	90,28	70,82	54,85
País Vasco	93,97	105,03	108,07	100,82	98,70	90,06	89,59	91,63	83,90	72,53	63,25
España	82,53	85,05	81,99	81,90	78,70	81,47	84,20	76,66	72,59	63,28	58,81

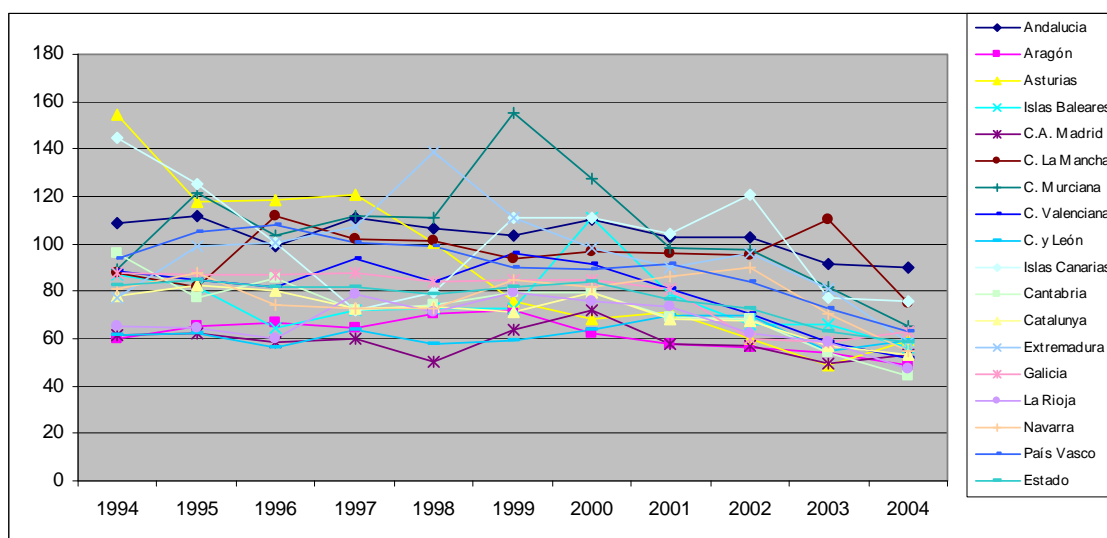


Tabla 29. Incidencia de lesiones no mortales traumáticas con baja por accidentes de trabajo en jornada en asalariados en industrias manufactureras de 55 a 65 años por causas mecánicas o sobreesfuerzos por 1.000 asalariados de 55 a 65 años en industrias manufactureras por Comunidades Autónomas. España, 1994-2004.

Comunidad Autónoma	1994	1995	1996	1997	1998	1999	2000	2001	2002	2003	2004
Andalucía	74,88	95,04	100,23	83,43	68,80	103,06	86,12	78,74	85,00	81,43	57,58
Aragón	74,93	82,22	71,68	81,60	65,01	59,79	48,19	67,22	52,53	40,74	43,12
Asturias	144,33	90,38	83,05	126,43	69,13	79,36	41,39	52,80	40,23	31,92	29,46
Islas Baleares	86,28	68,39	57,63	72,35	115,90	59,01	70,72	99,22	76,05	58,99	94,36
C. A. Madrid	47,46	69,58	61,19	49,11	50,73	65,86	50,76	55,52	59,18	41,70	47,78
C. La Mancha	70,88	110,54	73,49	103,86	109,76	108,52	85,06	95,59	92,91	144,42	81,91
C. Murciana	93,07	111,55	99,38	117,28	106,69	127,72	88,38	95,41	95,96	54,03	76,55
C. Valenciana	90,37	88,41	88,93	89,04	89,65	88,03	82,90	92,96	61,94	56,25	51,85
C. y León	86,70	106,26	88,30	57,88	55,04	62,08	64,07	57,31	56,56	44,52	41,81
Islas Canarias	57,75	78,32	51,44	98,52	85,74	113,19	79,77	82,10	72,24	58,88	67,08
Cantabria	55,21	49,35	68,08	73,03	54,47	91,93	94,50	94,88	47,61	57,50	40,81
Cataluña	75,17	78,00	82,84	64,32	69,91	78,76	69,62	68,48	70,56	53,81	54,45
Extremadura	48,87	71,05	79,06	66,17	68,03	89,17	232,63	100,00	117,49	91,00	80,92
Galicia	78,38	96,21	86,25	70,83	86,68	56,69	73,32	60,12	75,61	67,13	53,37
La Rioja	66,62	57,99	115,42	70,41	61,42	146,14	103,84	89,27	77,00	53,32	70,25
Navarra	118,99	85,32	117,17	109,38	87,10	98,71	79,52	94,20	68,55	65,40	48,40
País Vasco	79,37	107,43	107,49	91,59	98,39	107,14	88,67	103,00	79,67	58,13	61,59
España	74,36	85,19	83,46	72,99	73,94	81,31	71,00	73,99	68,72	56,03	53,56

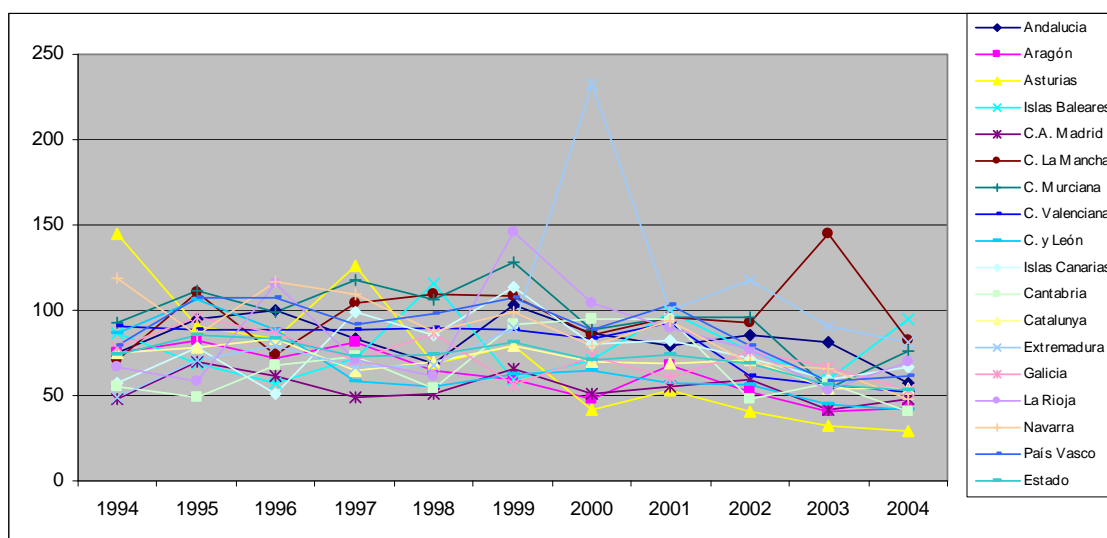


Tabla 30. Incidencia de lesiones no mortales traumáticas con baja por accidentes de trabajo en jornada en asalariados en servicios no públicos menores de 25 años por causas mecánicas o sobreesfuerzos por 1.000 asalariados menores de 25 años en servicios no públicos por Comunidades Autónomas. España, 1994-2004.

Comunidad Autónoma	1994	1995	1996	1997	1998	1999	2000	2001	2002	2003	2004
Andalucía	55,78	54,77	62,12	63,95	78,81	91,30	83,09	98,32	92,18	77,95	67,53
Aragón	62,58	66,13	57,65	78,64	80,92	72,00	68,05	63,63	70,73	72,95	68,88
Asturias	51,09	64,88	61,99	62,22	109,10	106,13	72,43	89,15	85,39	56,46	57,74
Islas Baleares	89,20	80,78	90,79	98,82	122,10	122,30	141,33	147,68	128,74	108,71	75,44
C. A. Madrid	64,17	79,00	84,17	84,28	78,30	97,36	102,07	106,37	110,72	84,70	82,91
C. La Mancha	51,96	71,49	73,22	81,94	81,86	95,87	94,17	100,90	98,74	118,11	81,98
C. Murciana	49,64	59,30	59,11	73,00	82,90	72,23	78,90	79,89	70,06	54,42	44,56
C. Valenciana	68,50	79,40	80,68	98,79	99,26	110,95	100,91	88,91	102,51	78,96	60,10
C. y León	53,56	60,37	58,86	69,76	84,80	84,17	86,20	90,54	81,15	71,18	72,09
Islas Canarias	57,18	65,23	70,63	73,00	92,38	93,03	98,72	92,89	89,37	73,49	67,00
Cantabria	68,88	68,87	74,54	64,30	87,22	82,75	77,86	69,95	91,32	58,83	74,13
Cataluña	61,87	75,18	75,82	82,33	104,24	109,16	115,26	98,24	95,70	90,69	68,39
Extremadura	37,13	39,11	40,51	47,87	72,91	79,58	55,60	61,38	82,23	54,63	55,93
Galicia	38,59	38,46	43,62	49,90	65,18	79,75	66,54	69,71	64,66	57,98	50,03
La Rioja	52,90	65,51	78,97	68,70	97,28	133,23	136,85	77,04	88,14	66,17	52,04
Navarra	75,56	71,70	72,45	89,28	83,44	97,18	110,72	107,00	106,46	79,77	83,61
País Vasco	54,90	52,90	65,60	66,14	80,62	97,97	91,10	82,29	79,37	76,61	65,87
España	59,58	67,07	70,84	76,99	88,75	97,93	96,09	94,95	94,55	79,87	68,37

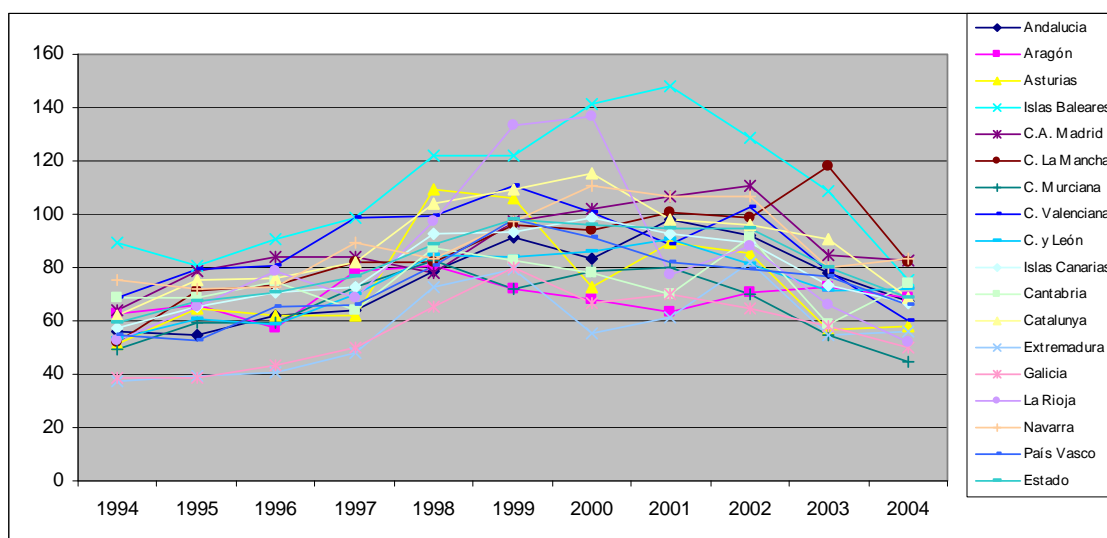


Tabla 31. Incidencia de lesiones no mortales traumáticas con baja por accidentes de trabajo en jornada en asalariados en servicios no públicos de 25 a 34 años por causas mecánicas o sobreesfuerzos por 1.000 asalariados de 25 a 34 años en servicios no públicos por Comunidades Autónomas. España, 1994-2004.

Comunidad Autónoma	1994	1995	1996	1997	1998	1999	2000	2001	2002	2003	2004
Andalucía	46,76	45,21	48,02	51,35	54,07	55,89	65,12	56,05	54,04	49,00	42,72
Aragón	38,44	41,02	39,58	51,02	46,46	44,97	50,71	44,94	38,34	41,13	35,64
Asturias	39,47	38,72	34,72	43,90	53,07	48,62	55,12	46,30	39,49	31,42	31,86
Islas Baleares	63,82	63,57	61,67	63,08	69,73	64,80	95,92	88,94	71,40	59,78	53,69
C. A. Madrid	39,69	44,95	49,86	47,03	43,99	50,59	61,86	49,85	54,63	42,58	44,32
C. La Mancha	49,37	54,84	51,26	50,73	50,58	56,48	65,64	56,91	51,05	65,71	46,92
C. Murciana	51,98	64,75	51,16	43,32	40,71	48,43	56,88	42,45	42,19	34,79	32,81
C. Valenciana	57,73	58,10	57,46	57,59	64,44	65,00	64,15	59,08	56,90	51,14	42,51
C. y León	37,71	36,97	40,92	42,62	40,82	40,48	50,66	44,85	42,96	37,59	42,22
Islas Canarias	53,89	52,56	57,97	51,40	61,60	60,07	73,75	64,33	59,77	44,96	46,28
Cantabria	53,35	44,57	43,00	43,38	43,11	45,21	48,76	47,01	41,67	31,80	33,92
Cataluña	52,53	49,99	50,24	56,12	56,06	59,29	65,51	59,17	61,99	54,06	41,80
Extremadura	29,53	36,32	31,94	35,03	35,88	41,94	43,15	36,56	38,72	34,50	34,97
Galicia	30,81	31,09	33,17	35,99	36,29	41,20	44,35	41,04	38,34	34,97	40,03
La Rioja	41,00	41,65	32,05	41,15	43,91	59,01	66,31	42,42	37,30	34,70	28,09
Navarra	40,33	41,66	46,30	56,68	54,60	61,06	76,65	65,38	51,01	54,91	42,33
País Vasco	35,75	38,78	40,95	39,65	43,62	43,00	56,00	44,53	47,66	44,06	32,85
España	45,68	46,96	48,41	49,79	51,13	53,93	62,44	53,95	53,29	46,30	41,92

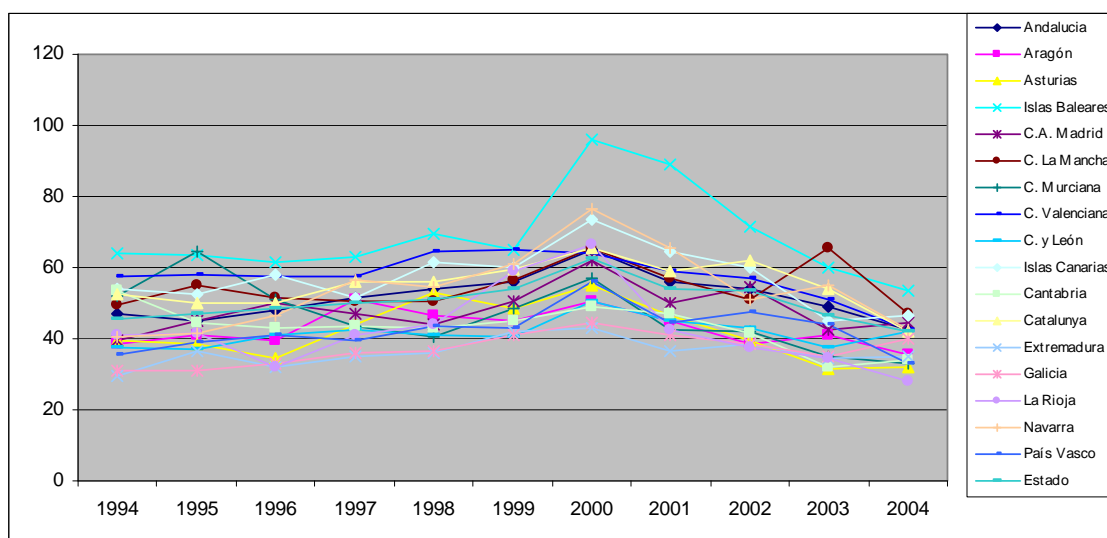


Tabla 32. Incidencia de lesiones no mortales traumáticas con baja por accidentes de trabajo en jornada en asalariados en servicios no públicos de 35 a 54 años por causas mecánicas o sobreesfuerzos por 1.000 asalariados en servicios no públicos de 35 a 54 años por Comunidades Autónomas. España, 1994-2004.

Comunidad Autónoma	1994	1995	1996	1997	1998	1999	2000	2001	2002	2003	2004
Andalucía	50,75	49,24	53,89	50,26	53,89	61,13	63,77	62,43	59,04	52,86	45,76
Aragón	31,85	39,53	43,14	42,48	41,60	39,34	44,57	43,42	40,51	36,21	35,46
Asturias	38,90	37,09	43,79	39,78	45,92	44,25	52,51	45,44	45,61	37,58	31,86
Islas Baleares	56,64	48,47	58,06	59,52	66,22	69,21	74,78	73,53	68,17	57,65	54,87
C. A. Madrid	44,25	47,51	48,00	46,19	42,45	46,91	55,36	52,64	53,47	40,27	41,32
C. La Mancha	45,31	47,21	45,01	47,92	50,36	56,04	61,91	61,11	59,20	75,55	42,61
C. Murciana	54,61	55,28	57,84	49,70	48,21	53,12	55,87	52,43	50,78	38,74	32,65
C. Valenciana	52,39	57,80	51,78	53,52	56,25	57,65	60,60	58,51	54,47	50,33	40,16
C. y León	35,97	34,50	41,50	43,49	41,18	45,56	48,29	47,87	44,08	40,58	39,61
Islas Canarias	45,42	50,38	52,86	51,36	56,57	58,79	64,21	60,49	57,42	45,90	50,80
Cantabria	41,28	52,02	43,32	48,18	52,94	54,36	67,66	42,30	39,53	37,67	29,13
Cataluña	46,82	51,48	51,10	54,65	61,04	61,78	62,87	62,07	62,17	48,80	41,34
Extremadura	33,84	31,81	39,38	38,26	45,45	40,19	41,67	44,17	40,14	34,23	34,15
Galicia	27,03	28,14	29,77	30,12	34,60	37,51	42,02	41,59	44,26	33,53	34,37
La Rioja	40,54	41,59	39,68	40,81	38,55	39,03	55,33	54,94	42,79	38,90	32,76
Navarra	45,67	45,10	48,91	54,96	55,97	58,93	67,00	56,31	47,74	42,28	42,67
País Vasco	50,23	43,27	43,32	44,69	44,50	48,54	54,34	45,00	49,01	43,02	33,79
España	45,17	46,83	48,30	48,51	50,59	53,59	58,37	55,88	54,52	45,79	41,18

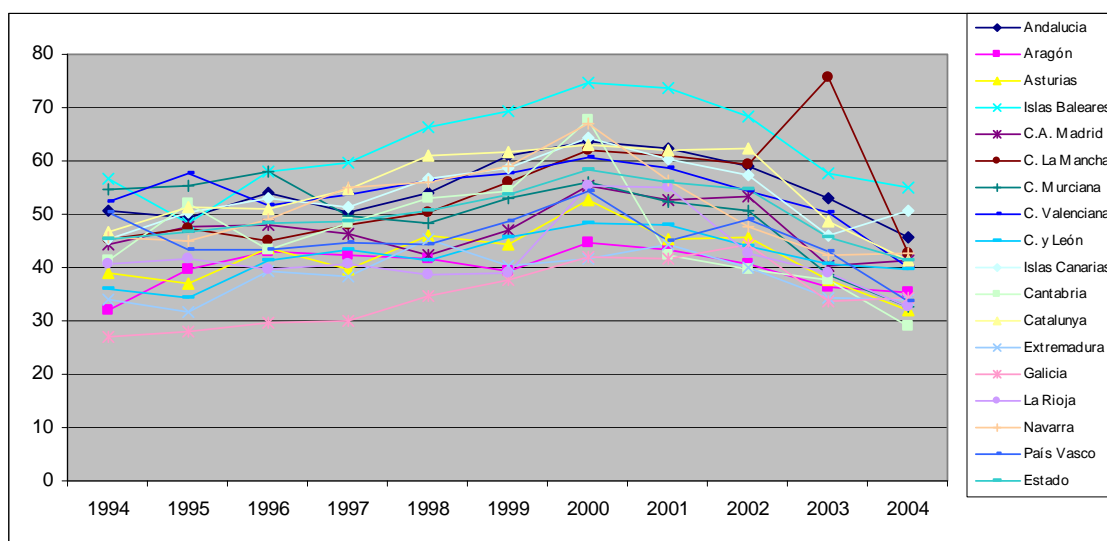


Tabla 33. Incidencia de lesiones no mortales traumáticas con baja por accidentes de trabajo en jornada en asalariados en servicios no públicos de 55 a 65 años por causas mecánicas o sobreesfuerzos por 1.000 asalariados de 55 a 65 años en servicios no públicos por Comunidades Autónomas. España, 1994-2004.

Comunidad Autónoma	1994	1995	1996	1997	1998	1999	2000	2001	2002	2003	2004
Andalucía	47,13	57,45	53,28	37,27	47,09	59,63	54,00	57,29	49,56	45,08	41,93
Aragón	33,33	49,74	49,52	44,12	51,11	35,13	36,78	47,38	45,28	38,64	44,25
Asturias	68,18	73,08	45,30	41,64	46,56	51,72	45,30	46,86	46,47	43,69	27,44
Islas Baleares	61,58	49,00	69,53	60,14	70,63	70,59	63,45	64,27	66,22	53,44	46,95
C. A. Madrid	48,19	63,43	47,87	55,65	49,81	59,94	60,53	49,13	55,33	40,24	41,08
C. La Mancha	47,47	63,02	47,67	51,36	44,50	47,53	62,98	69,30	43,63	71,35	49,50
C. Murciana	45,83	45,25	47,21	42,86	38,53	44,03	41,61	47,68	57,30	33,08	41,79
C. Valenciana	50,29	61,66	67,16	54,99	54,29	63,12	64,22	60,74	54,69	43,54	36,43
C. y León	41,67	41,28	42,83	33,74	47,29	52,56	46,44	49,10	42,07	48,51	35,35
Islas Canarias	40,73	38,05	59,56	44,56	53,92	50,09	50,54	72,96	55,02	42,45	50,40
Cantabria	41,58	50,06	73,50	75,56	47,30	116,97	42,13	38,26	43,01	43,65	41,36
Cataluña	60,84	64,89	48,11	59,21	64,99	60,08	59,93	65,29	60,08	41,37	44,40
Extremadura	30,14	32,18	32,86	20,39	30,27	19,27	21,86	42,12	29,71	26,43	36,70
Galicia	30,96	31,92	30,35	31,46	26,59	34,04	36,16	42,83	42,26	47,26	33,82
La Rioja	25,45	68,31	43,55	53,41	65,54	85,46	57,46	42,58	72,04	48,83	39,22
Navarra	61,84	49,86	33,29	31,83	39,47	55,29	56,00	67,56	71,37	46,24	43,46
País Vasco	67,73	49,12	49,77	68,13	58,12	56,03	56,68	72,52	56,49	53,16	43,23
España	49,41	54,79	50,26	49,02	51,07	55,59	54,81	56,81	53,50	43,76	41,31

