



upf. Universitat
Pompeu Fabra
Barcelona

Amb el suport de:

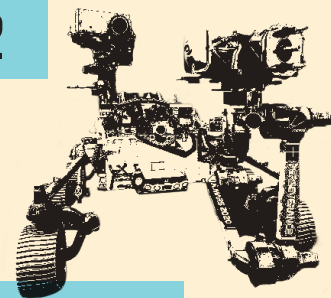


Fundació Ernest Lluch
Edifici Biblioteca Ernest Lluch
Santa Eulàlia, 66-80
08340 Vilassar de Mar
Tel. 93 759 00 84
www.fundacioernestlluch.cat

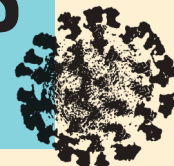
Universitat Pompeu Fabra
Facultat de Ciències Polítiques i Socials
Ramon Trias Fargas, 25-27
08005 Barcelona
Tel. 93 542 2356
www.upf.edu/web/politiques/premi-ernest-lluch

**CURS
2021
2022**

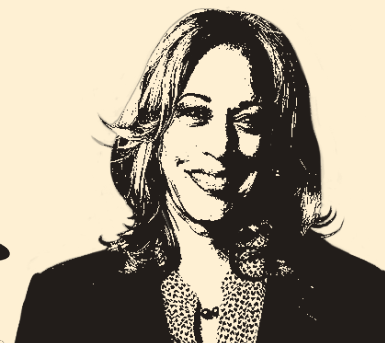
NETHB + FIL



**CONVOCATÒRIA
17È PREMI
ERNEST LLUCH
CIÈNCIES
SOCIALS
I POLÍTIQUES**



**MILLOR TREBALL DE RECERCA
PARTICIPA-HI!**



LA FACULTAT DE CIÈNCIES POLÍTiques I SOCIALS DE LA UNIVERSITAT POMPEU FABRA I LA FUNDACIÓ ERNEST LLUCH, AMB EL PROPÓSIT COMÚ D'INCENTIVAR LA RECERCA EN L'ÀMBIT DE LES CIÈNCIES SOCIALS I POLÍTiques, CONVOQUEN EL XVII PREMI ERNEST LLUCH DE CIÈNCIES SOCIALS I POLÍTiques AL MILLOR TREBALL DE RECERCA DE BATXILLERAT (2022).

- Poden optar al premi els alumnes de batxillerat de tots els centres d'ensenyament secundari de Catalunya que hagin estat seleccionats prèviament pel seu centre.
- La direcció de cada centre d'ensenyament només pot presentar al Premi un treball de recerca.
- Els treballs de recerca han de ser originals, inèdits i no haver estat premiats anteriorment.
- Es valoraran especialment aquells treballs de recerca que tinguin un enfocament interdisciplinari en el camp de les Ciències Socials i Polítiques i es ponderarà que l'autoria del treball sigui individual o col·lectiva.
- Es valorarà el bon ús de criteris formals en la presentació (text, figures, gràfics i taules), redacció, bibliografia, anotacions i cites, així com la correcció metodològica.
- Els treballs de recerca s'han de presentar mitjançant una còpia impresa (a lliurar presencialment o a enviar per correu certificat) i una còpia en format digital (PDF) que s'inclourà en el [formulari d'inscripció online](#). Així mateix, si el treball conté materials en algun altre tipus de format s'ha de fer constar amb una nota explicativa en l'apartat d'observacions de l'esmentat formulari.
- La còpia impresa dels treballs es presentarà en un sobre o en un paquet tancat on figuri **"XVII Premi Ernest Lluch de Ciències Socials i Polítiques al millor treball de Recerca de Batxillerat (2022)"** i tan sols el pseudònim de l'autor/a. Aquesta còpia impresa s'enviarà per correu certificat o es lliurarà en horari de 9:30 a 13:30 h i de 16:00 a 17:30 h de dilluns a dijous i de 9:30 a 13:30 h els divendres, a:

Premi Ernest Lluch de Ciències Socials i Polítiques al millor treball de Recerca de Batxillerat (2022).

**Secretaria de la Facultat de Ciències Polítiques i Socials.
(despatx 20.199)**

Ramon Trías Fargas 25-27. 08005 Barcelona

- Tant en el treball lliurat en còpia impresa com en la còpia en format digital que s'adjunti al formulari hi constarà només el pseudònim de l'autor/a, sense cap dada personal del treball, del participant ni de l'escola.
- És obligatori omplir el formulari d'inscripció online per presentar-se al concurs. En cas que el treball presentat sigui col·lectiu, cal que el participant que s'inscriu faci constar les dades de la resta de participants.

AQUEST PREMI S'ATORGA AL MILLOR TREBALL DE RECERCA DESENVOLUPAT EN L'ÀMBIT DE LES CIÈNCIES SOCIALS I POLÍTiques PRESENTAT DURANT EL PRESENT CURS ACADÈMIC 2021-2022, EN ELS CENTRES DE SECUNDÀRIA PÚBLICS, PRIVATS O CONCERTATS DE CATALUNYA, I TÉ UNA DOTACIÓ DE 700 EUROS PEL TREBALL PREMIAT I DE 100 EUROS PER A CADASCUN DELS ACCÈSSITS QUE ES CONCEDEIXIN.

- El termini de presentació dels treballs finalitzarà el **dilluns 25 d'abril de 2022** (inclòs).
- El jurat estarà format per membres de la Facultat de Ciències Polítiques i Socials de la UPF i de la Fundació Ernest Lluch. La decisió del jurat és inapel·lable. El jurat resoldrà qualsevol qüestió no prevista en aquestes bases.
- El premi estarà dotat amb 700 euros per al treball guanyador i 100 euros per a cadascun dels accessits. A aquests imports els seran aplicades les retencions per IRPF que legalment corresponguin.
- La relació de finalistes es farà pública a les pàgines web de la Facultat de Ciències Polítiques i Socials i de la Fundació Ernest Lluch, a partir del 17 de maig de 2022.
- El premi i, en el seu cas, les mencions honorífiques, es lliuraran a la seu de la Facultat de Ciències Polítiques i Socials de la Universitat Pompeu Fabra, el divendres 20 de maig de 2022.
- L'acte de lliurament dels premis serà enregistrat i també es realitzaran fotografies. La gravació i les imatges es difondran a través dels mitjans de comunicació de la UPF/Fundació Ernest Lluch o en aquells en què participi, inclosos els de difusió per internet, en l'àmbit de les competències pròpies de la Universitat i de la Fundació, sense ànim de lucre.
- Atesa la situació d'excepcionalitat generada per la COVID-19, en cas que les autoritats sanitàries ho desaconsellin, l'acte se celebrarà en format virtual.
- Els treballs no premiats podran recollir-se a la Secretaria de la Facultat de Ciències Polítiques i Socials de la UPF. La Facultat de Ciències Polítiques i Socials de la UPF i la Fundació Ernest Lluch no es responsabilitzaran dels treballs que no hagin estat recollits abans del 16 de desembre de 2022.
- Una còpia del treball premiat i, si és el cas, dels treballs amb menció honorífica o accessits, seran dipositats a la Biblioteca de la Universitat Pompeu Fabra, i també es publicaran al web de la Facultat.
- La participació en aquest concurs implica l'acceptació d'aquestes bases en la seva totalitat.

MÉS INFORMACIÓ
PER A MÉS INFORMACIÓ, PODEU ENVIAR UN MISSATGE ELECTRÒNIC
A L'ADREÇA SECRETARIA.CPIS@UPF.EDU O CONTACTAR AL TEL. 93 542 23 56