

↓  
 La **UPF**,  
 una universidad  
 en el centro de  
**Barcelona**  
 ↑

**01 EDIFICIO BALMES**

Balmes, 132. 08008 Barcelona  
 Tel. 93 542 18 00

**10 DIPÒSIT DE LES AIGÜES**

Ramon Trias Fargas, 25-27  
 08005 Barcelona

**13 EDIFICIO RAMON TURRÓ**

Ramon Turró, 3  
 08005 Barcelona

**19 EDIFICIO BORN**

Passeig Pujades, 1  
 08003 Barcelona

**20 EDIFICIO JAUME I**

Ramon Trias Fargas, 25-27  
 08005 Barcelona

**23 y 24 EDIFICIO MERCÈ RODOREDA**

Ramon Trias Fargas, 25-27  
 08005 Barcelona

**25 FUNDACIÓN PASQUAL MARAGALL**

Ramon Trias Fargas, 25-27  
 08005 Barcelona. Tel. 902 331 533

**40 EDIFICIO ROGER DE LLÚRIA**

Ramon Trias Fargas, 25-27  
 08005 Barcelona

**50 EDIFICIO LA FÀBRICA**

Roc Boronat, 138  
 08018 Barcelona

**51 EDIFICIO LA NAU**

Roc Boronat, 138  
 08018 Barcelona

**52 y 53 EDIFICIO ROC BORONAT**

Roc Boronat, 138  
 08018 Barcelona

**54 ÀREA TALLERS**

Roc Boronat, 138  
 08018 Barcelona

**55 EDIFICIO TÀNGER**

Roc Boronat, 138  
 08018 Barcelona

**61 EDIFICIO DR. AIGUADER**

Doctor Aiguader, 80  
 08003 Barcelona

**62 EDIFICIO PRBB**

Doctor Aiguader, 88  
 08003 Barcelona

**80 EDIFICIO MERCÈ**









Plaça de la Mercè, 10-12  
 08002 Barcelona

**RESIDENCIA LA CIUTADELLA**

Passeig Pujades, 33-37  
 08018 Barcelona  
 Tel.: 93 394 82 00

**RESIDENCIA CAMPUS DEL MAR**

Passeig Salvat Papasseit, 4  
 08003 Barcelona  
 Tel.: 93 390 40 00

-  Edificios UPF
-  Metro
-  Tramvia
-  Autobús
-  Bicing
-  FGC
-  RENFE
-  Residencias de estudiantes

TELÉFONO DE INFORMACIÓN GENERAL

**93 542 20 00**

[www.upf.edu/campus/](http://www.upf.edu/campus/)



## DIRECTORIO

	<i>Código del edificio</i>
Archivo	40
Auditorio	20, 23, 52, 62
Barcelona Center for Banking Studies (CBS)	23
Barcelona Graduate School of Economics (Barcelona GSE)	23
Biblioteca/CRAI <sup>1</sup>	10, 20, 50, 61
Campus de la Ciutadella (dirección)	40
Campus del Mar (dirección)	62
Campus del Poblenou (dirección)	53
Casa de Velázquez	20
Centro de Investigación en Economía de la Salud (CRES)	23
Centro de Investigación en Economía Internacional (CREI)	23
Centro de Regulación Genómica (CRG)	62
Centro para la Innovación en Aprendizaje y Conocimiento (CLIK)	20
Consejo Social	80
Consortium for Advanced Studies in Barcelona (CASB)	1
Defensor de la Comunidad Universitaria	80
Departamento de Ciencias Experimentales y de la Salud	62
Departamento de Ciencias Políticas y Sociales	

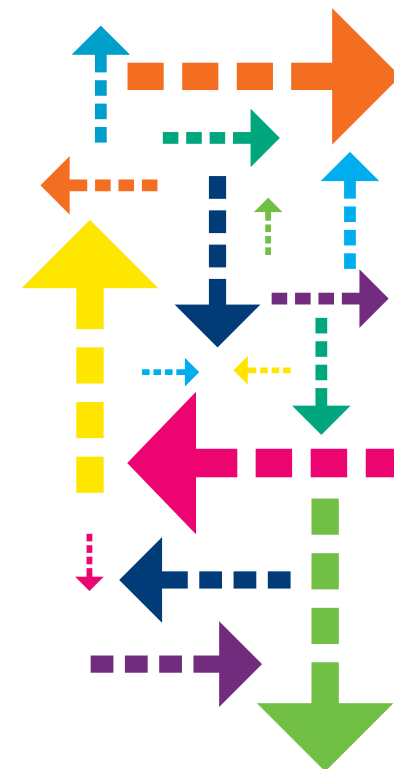
	<i>Código del edificio</i>
Departamento de Comunicación	52, 53
Departamento de Economía y Empresa	20
Departamento de Derecho	40
Departamento de Humanidades	20
Departamento de Tecnologías de la Información y las Comunicaciones	55
Departamento de Traducción y Ciencias del Language	52, 53
Escuela de Doctorado	20
Escuela Superior de Comercio Internacional (ESCI)	19
Escuela Superior de Diseño Elisava	90
Escuela Superior de Enfermería del Mar (ESIM)	61
Escuela Superior Politécnica (ESUP)	55
Eventia	19
Facultad de Ciencias de la Salud y de la Vida	61
Facultad de Ciencias Económicas y Empresariales	40
Facultad de Ciencias Políticas y Sociales	20
Facultad de Comunicación	52
Facultad de Derecho	40
Facultad de Humanidades	20
Facultad de Traducción e Interpretación	52
Fundación Pasqual Maragall	25

	<i>Código del edificio</i>
Fundación Phonos	51
Fundación Universitat Pompeu Fabra	19
Gabinete del Rectorado	80
Gerencia y áreas de gestión	80
Idiomas UPF	19, 20, 40
Institute of Political Economy and Governance (IPEG)	24
Instituto Barcelona de Estudios Internacionales (IBEI)	24
Instituto Hospital del Mar de Investigaciones Médicas (IMIM)	62
Johns Hopkins University – Universitat Pompeu Fabra Public Policy Center (JHU-UPF PPC)	24
La Factoria	20, 50, 61
Oficina de Movilidad y Acogida	20, 52
Oficina de Postgrado y Doctorado	20
Oficina Técnica de Prevención de Riesgos Laborales	80
Parque de Investigación Biomédica de Barcelona (PRBB)	62
Parque de Investigación UPF	23, 24
Punto de Información al Estudiante	20, 50, 61
Rectorado y vicerrectorados	80
Registro General	80
Secretaría General	80

	<i>Código del edificio</i>
Servicio de Asesoramiento Psicológico	40
Servicio de Asesoría Jurídica	80
Servicio de Atención a la Comunidad Universitaria	40
Servicio de Carreras Profesionales	19
Servicio de Gestión Académica	20
Servicio de Gestión Patrimonial y Contratación	80
Servicio de PAS	80
Servicio de PDI	80
Servicio de Presupuestos y Finanzas	80
Servicio de Investigación	23, 55, 62
Servicio de Relaciones Internacionales	40
Servicio de Informática	10, 20, 54, 61, 80
Unidad de Comunicación y Proyección Institucionales	80
Unidad de Innovación – UPF Business Shuttle	23
Unidad de Organización y Procesos	80
Unidad de Planificación, Estudios y Calidad	80
UPF Alumni	19
UPF Barcelona School of Management	1

## Guía del campus

# ¿dónde?



# ¿cómo?

<sup>1</sup> CRAI: Centro de Recursos para el Aprendizaje y la Investigación