

COM INSTAL·LAR LES CLAUS PÚBLIQUES

AL NOSTRE NAVEGADOR

1.- Prémer damunt del link de descàrrega corresponent navegador que tenim.

Descàrrega de les claus públiques de CATCert

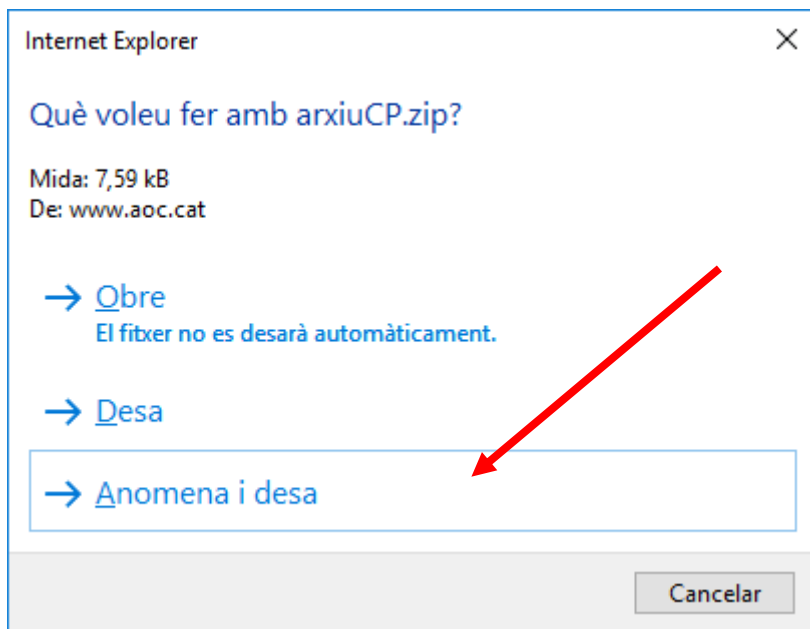
Cal que descarregueu també les claus públiques adients al vostre navegador. Si teniu dubtes en la instal·lació del programari, teniu disponibles els tutorials d'instal·lació.

Navegador	Programari	
Google Chrome (Windows XP, 7, 8 i 10, Linux i MAC)	Descàrrega	Tutorial
Mozilla Firefox 3.5 i superiors (Windows XP, 7, 8 i 10, Linux i MAC)	Descàrrega	Tutorial
Internet Explorer 7.0 i superiors (Windows XP, 7, 8 i 10) *	Descàrrega	Tutorial
Safari (MAC)	Descàrrega	Tutorial

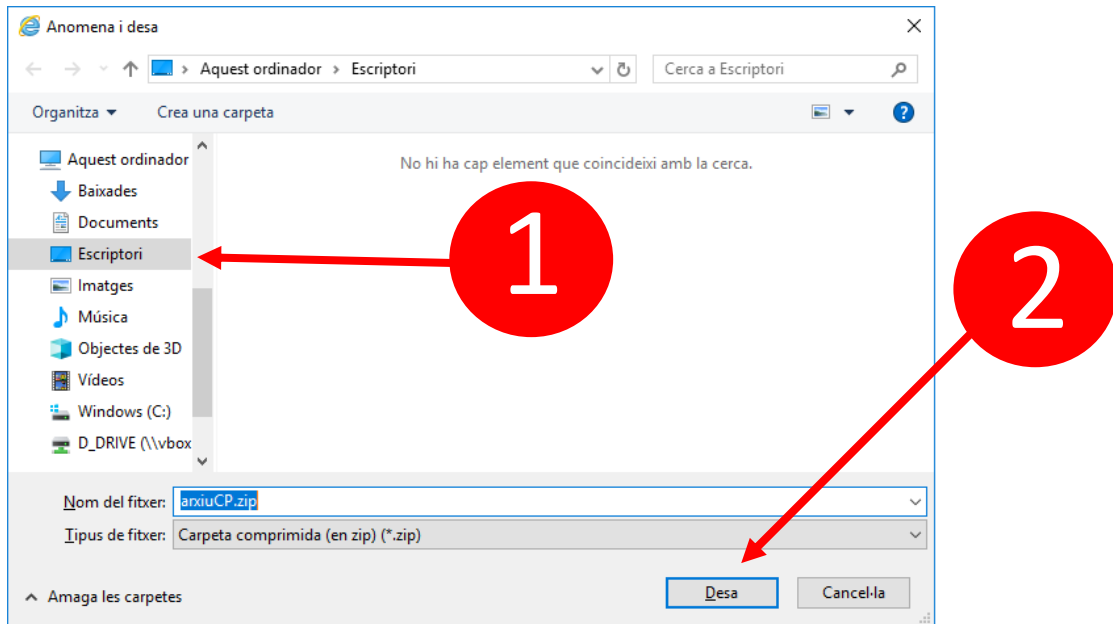
* Si feu servir Windows 7 i Internet Explorer, és possible que us aparegui un missatge informant que no es pot executar. Si és així, feu clic a *Acciones > Ejecutar de todas formas* per continuar.

(Si tenim una aplicació instal·lada per descomprimir fitxers en el nostre equip s'obrirà automàticament, en cas contrari s'obrirà l'aplicació nativa de Windows)

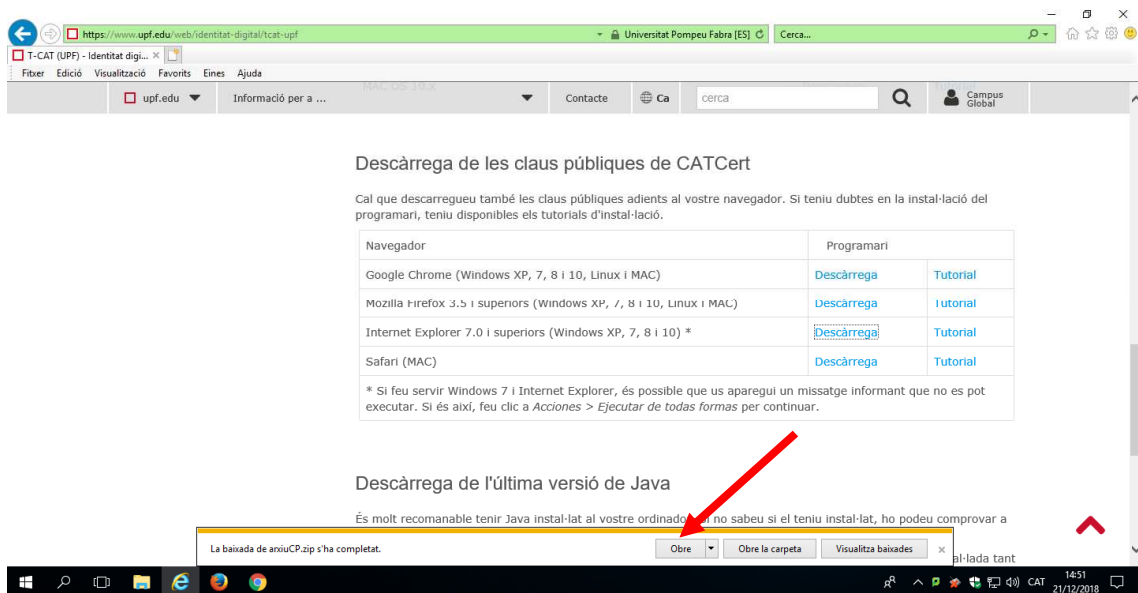
2.- Prémer damunt de l'opció "Anomena i desa".



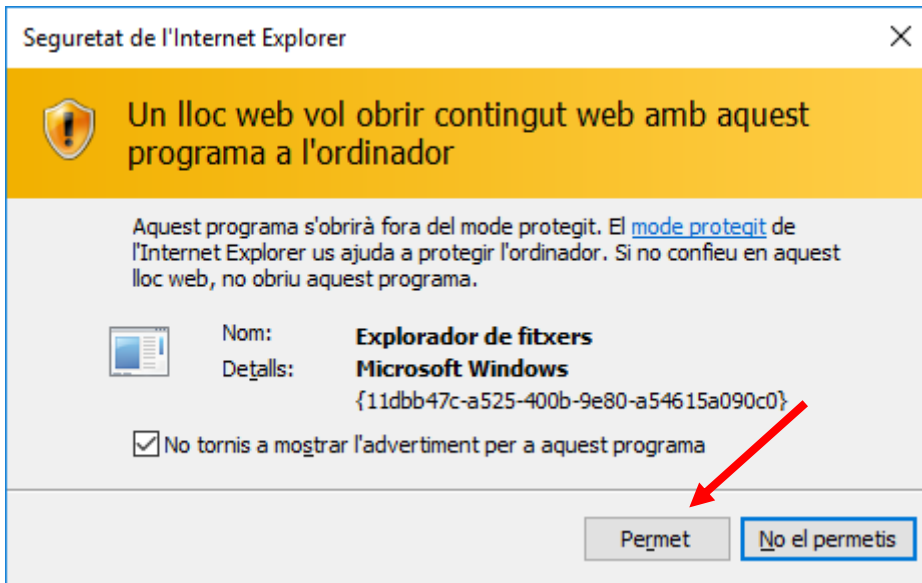
3.- Marcar "Escriptori" (1) i prémer damunt del botó "Desa" (2).



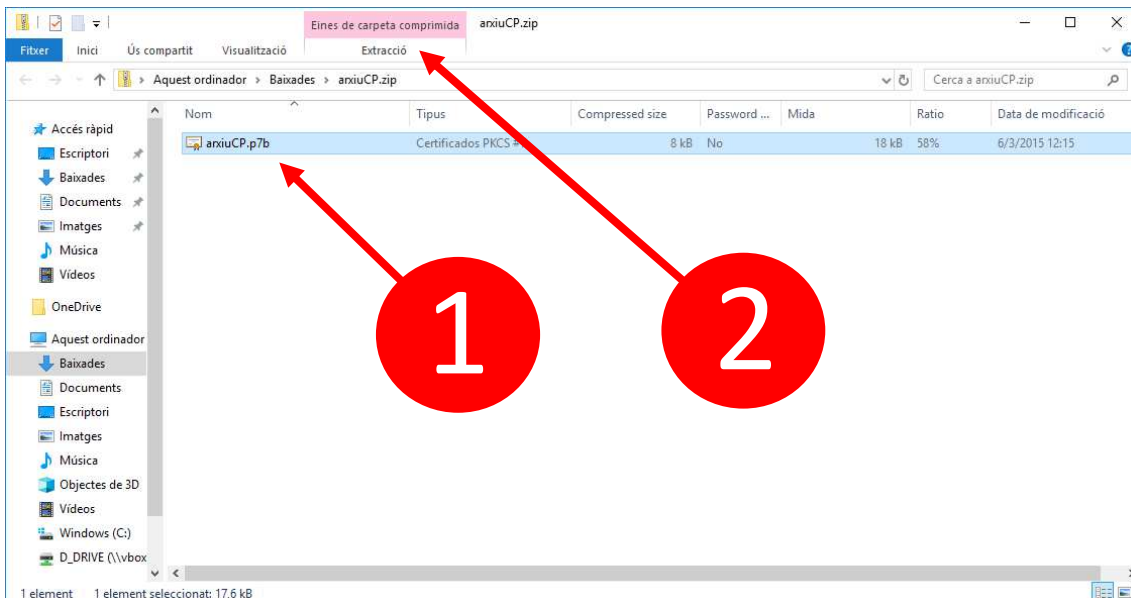
4.- Prémer damunt del botó “Obre”.



5.- Prémer damunt del botó “Permet”.



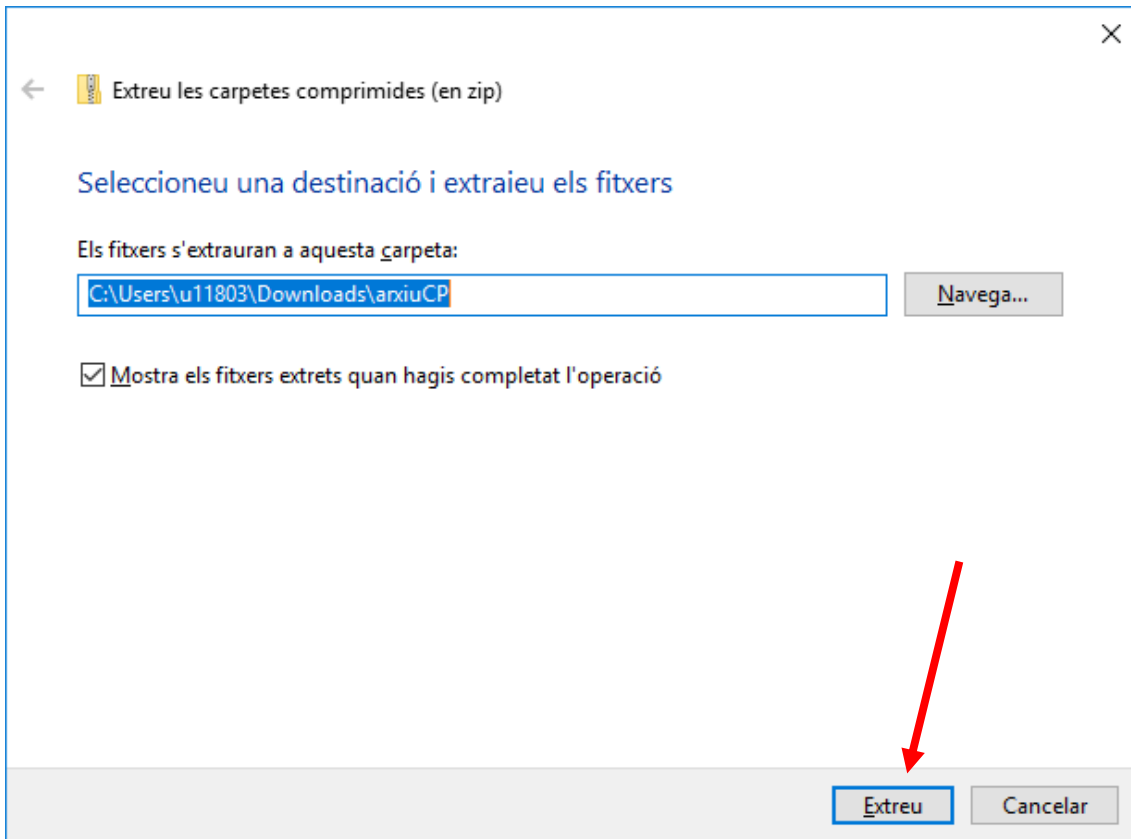
6.- Marcar l'arxiu descarregat (1) i prémer damunt del botó "Extracció" (2).



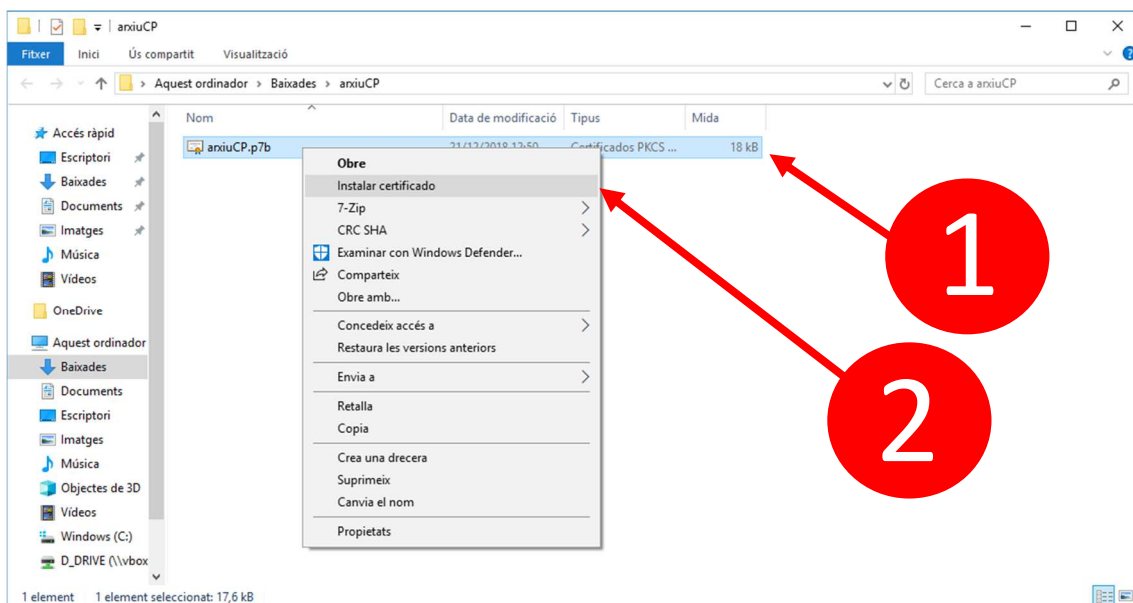
7.- Prémer damunt del botó "Extreu tot".



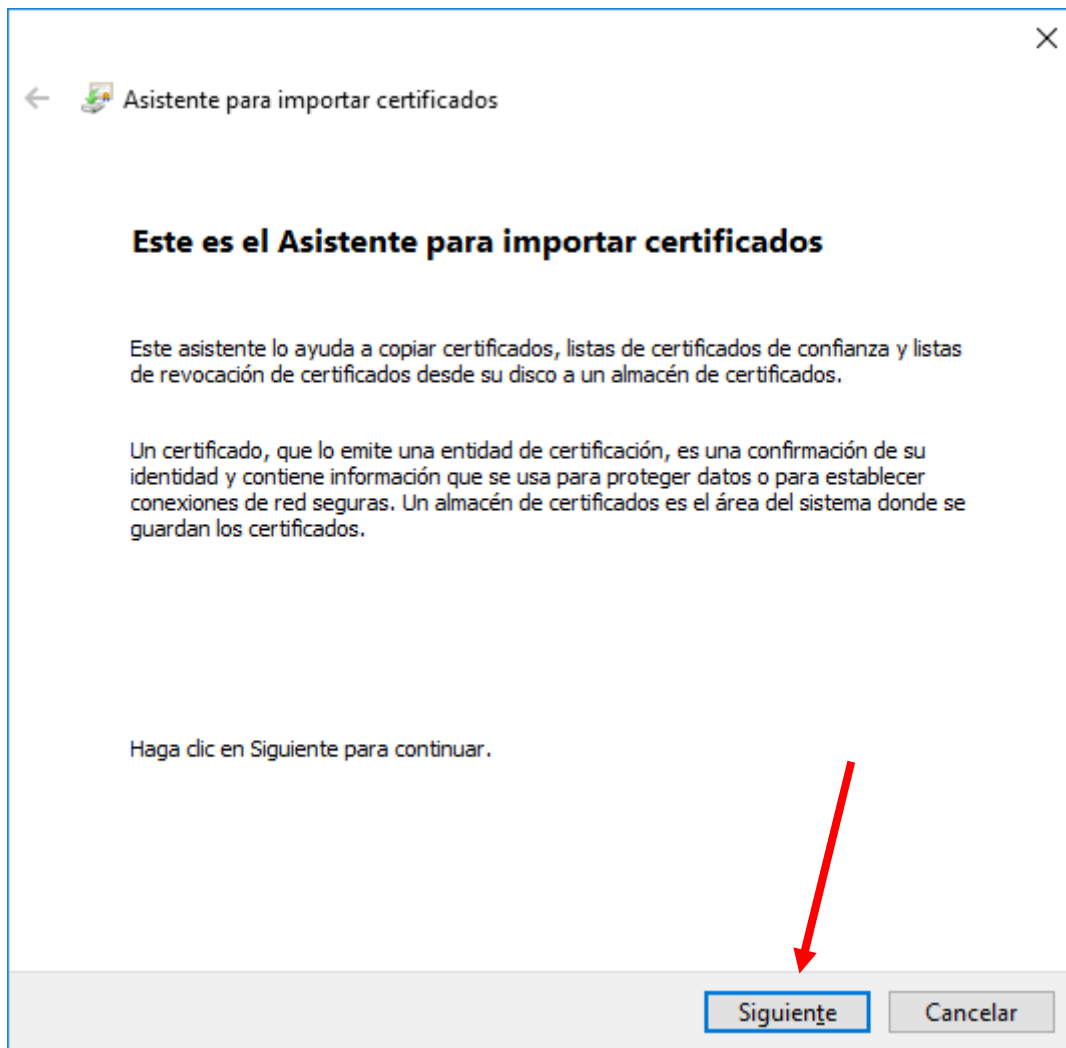
8.- Prémer damunt del botó "Extreu".



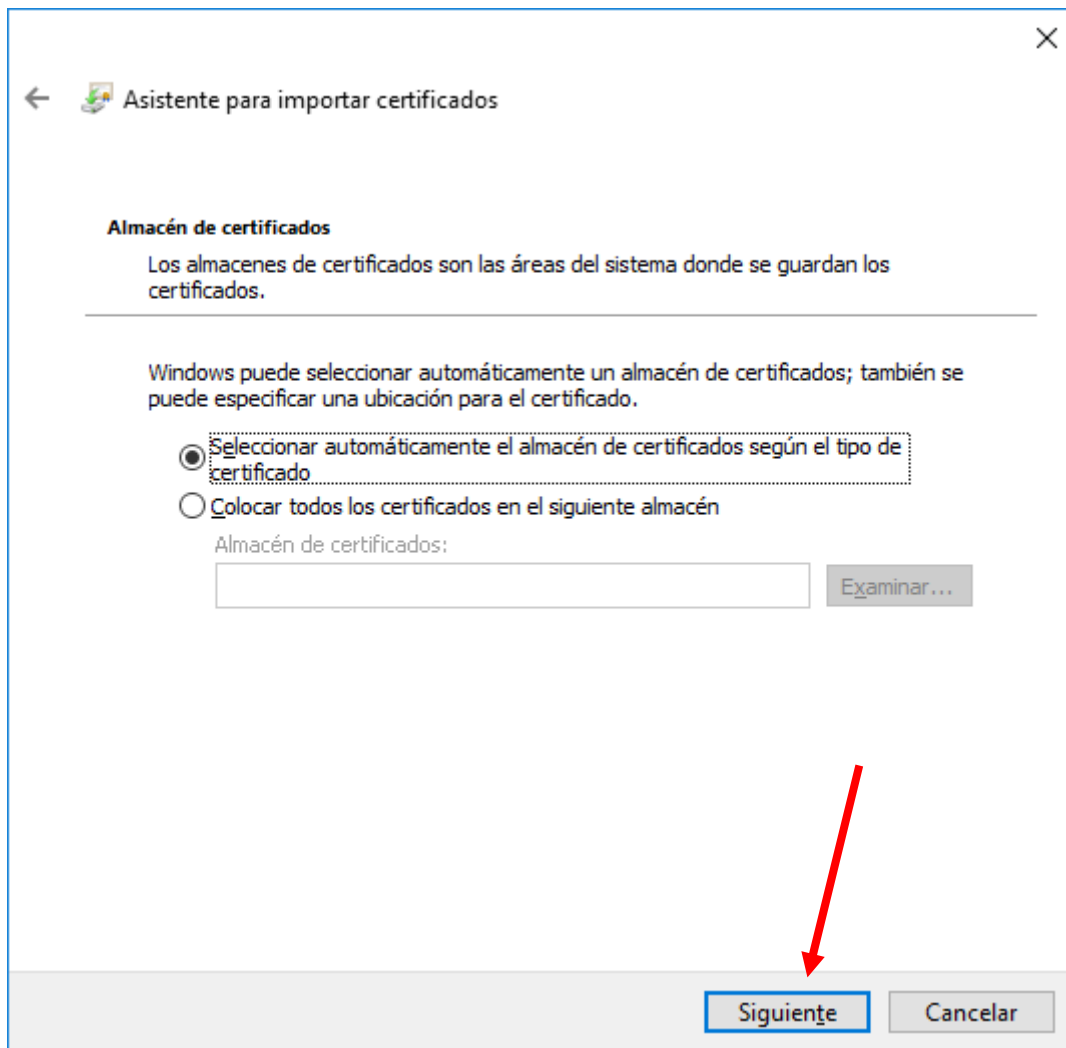
9.- Prémer amb el botó dret del ratolí sobre l'arxiu descomprimit (1) i escollir l'opció "Instalar certificado" (2).



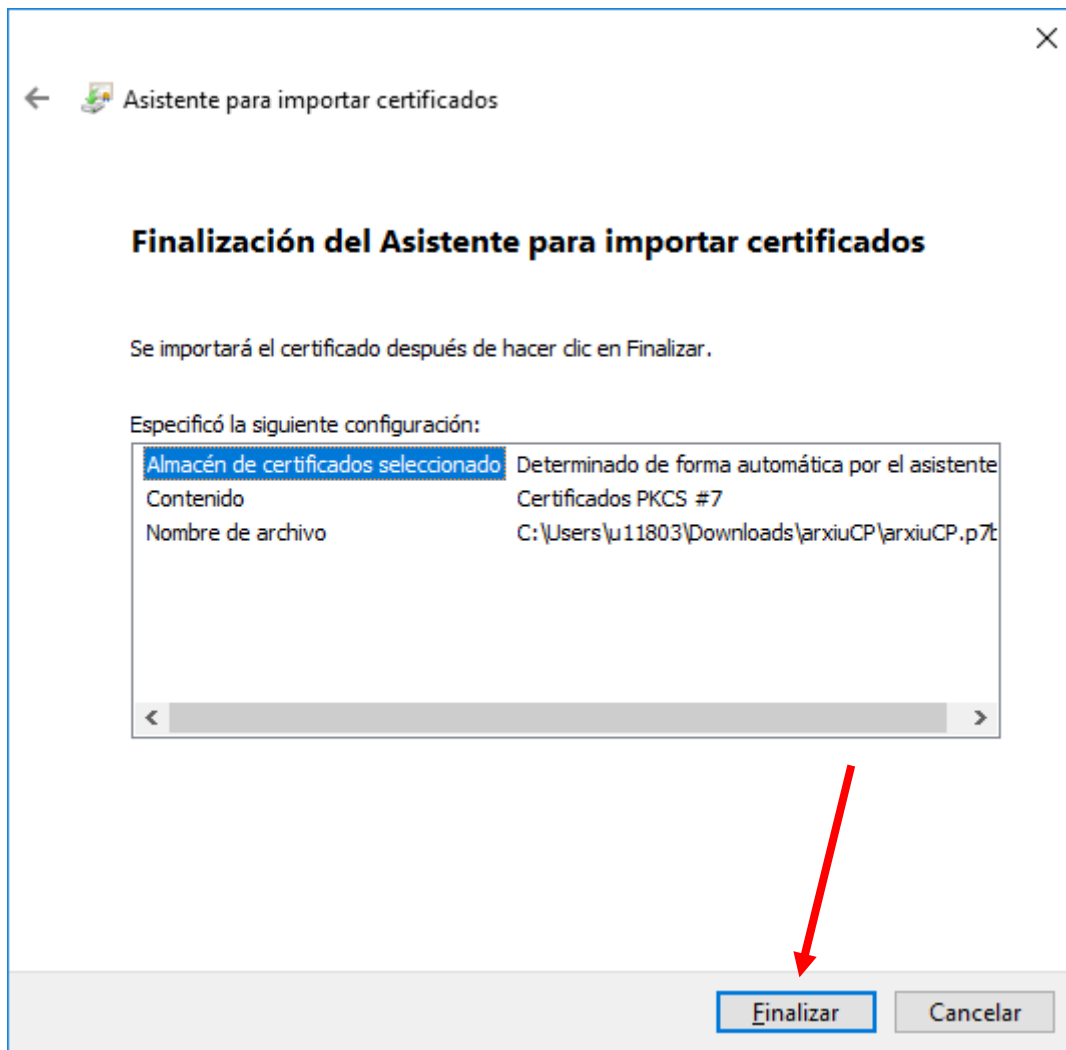
10.- Prémer damunt del botó "Sigüiente".



11.- Prémer damunt del botó "Siguiente".



12.- Prémer damunt del botó "Finalizar".



13.- Prémer damunt del botó "D'acord".

