

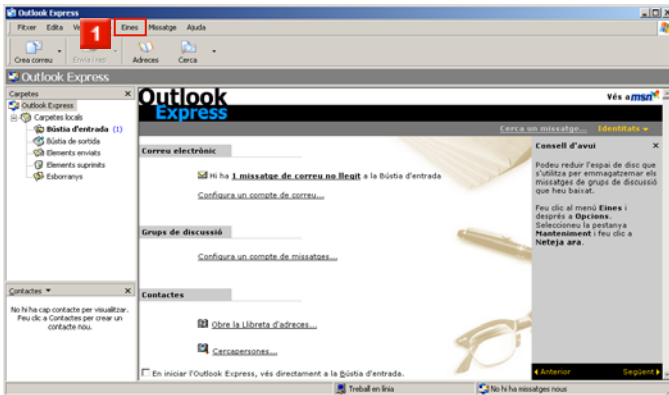
Configuració del correu de la UPF amb Outlook Express

1 Escritori de Windows

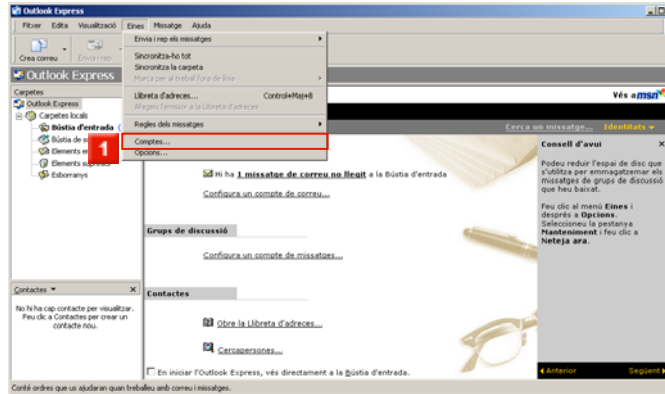


1 Feu doble clic a Outlook Express

2 Outlook Express



1 Cliqueu a Eines

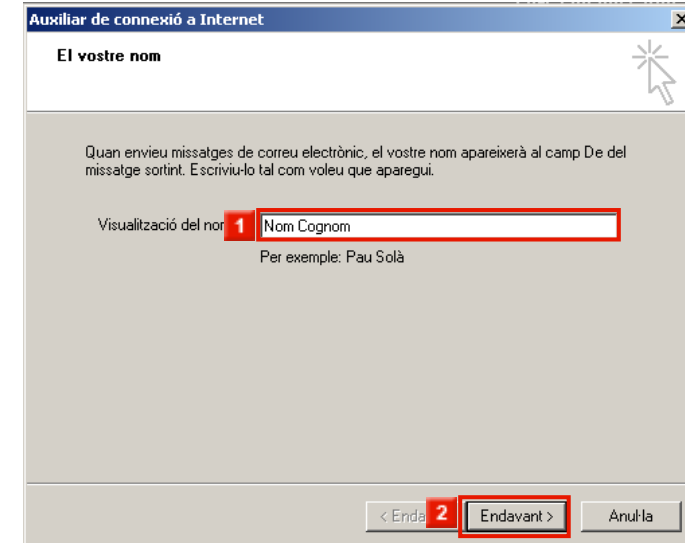


1 Cliqueu a Comptes...

3 Comptes d'Internet



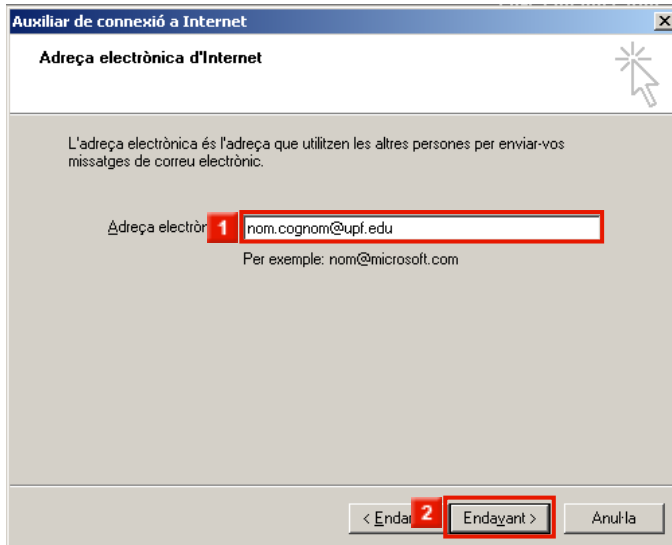
1 Cliqueu el botó Afegiu - Correu



1 Poseu el vostre nom tal com voleu que el vegin els destinataris (Nom Cognom)

2 Cliqueu el botó Endavant

Configuració del correu de la UPF amb Outlook Express



Auxiliar de connexió a Internet

Adreça electrònica d'Internet

L'adreça electrònica és l'adreça que utilitzen les altres persones per enviar-vos missatges de correu electrònic.

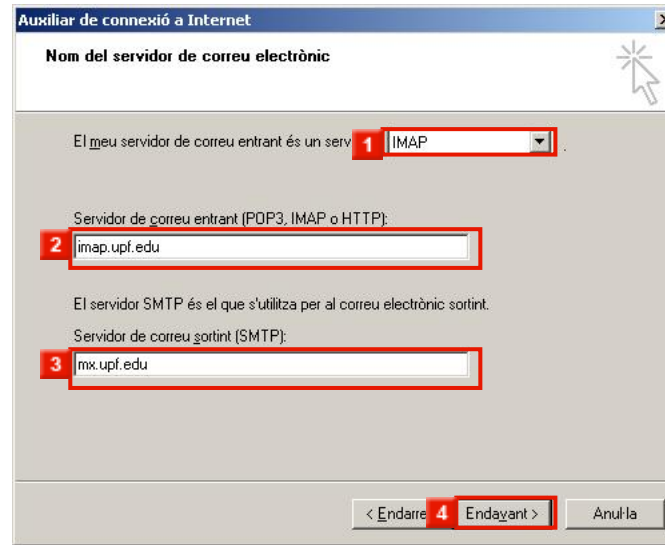
Adreça electrònica: **1**

Per exemple: nom@microsoft.com

< Endar **2** Endavant > Anulla

1 Ompliu el camp **Adreça electrònica** (exemple: nom.cognom@upf.edu).

2 Cliqueu el botó **Endavant**



Auxiliar de connexió a Internet

Nom del servidor de correu electrònic

El meu servidor de correu entrant és un serv **1** IMAP

Servidor de correu entrant (POP3, IMAP o HTTP): **2**

El servidor SMTP és el que s'utilitza per al correu electrònic sortint.

Servidor de correu sortint (SMTP): **3**

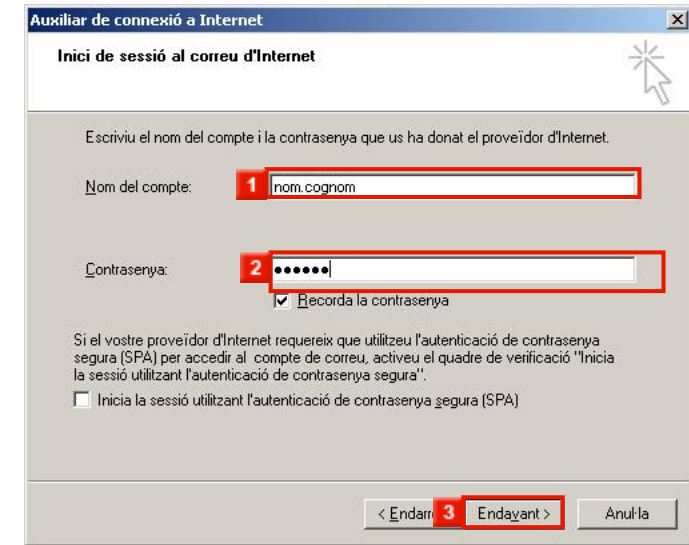
< Endar **4** Endavant > Anulla

1 Desplegueu el quadre superior i seleccioneu **IMAP**.

2 Al camp **Servidor de correu entrant**, poseu **imap.upf.edu**

3 Al camp **Servidor de correu sortint**, poseu **mx.upf.edu**

4 Cliqueu el botó **Endavant**



Auxiliar de connexió a Internet

Inici de sessió al correu d'Internet

Escriviu el nom del compte i la contrasenya que us ha donat el proveïdor d'Internet.

Nom del compte: **1**

Contrasenya: **2**

Recorda la contrasenya

Si el vostre proveïdor d'Internet requereix que utilitzeu l'autenticació de contrasenya segura (SPA) per accedir al compte de correu, activeu el quadre de verificació "Inicia la sessió utilitzant l'autenticació de contrasenya segura".

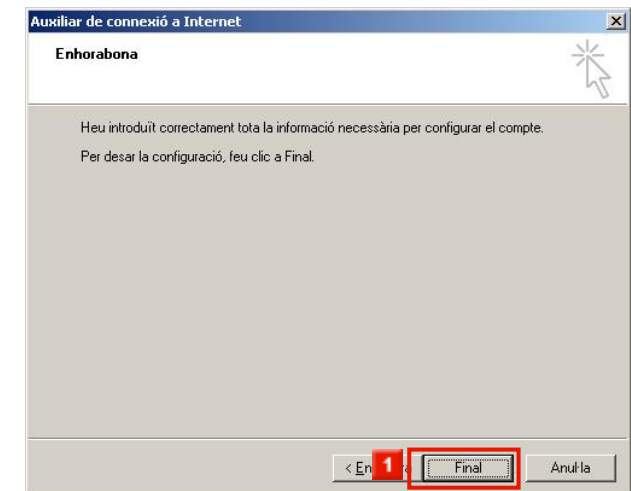
Inicia la sessió utilitzant l'autenticació de contrasenya segura (SPA)

< Endar **3** Endavant > Anulla

1 Poseu el vostre **nom d'usuari del correu (nom.cognom)**

2 Poseu la vostra **contrasenya de correu**

3 Cliqueu el botó **Endavant**



Auxiliar de connexió a Internet

Enhorabona

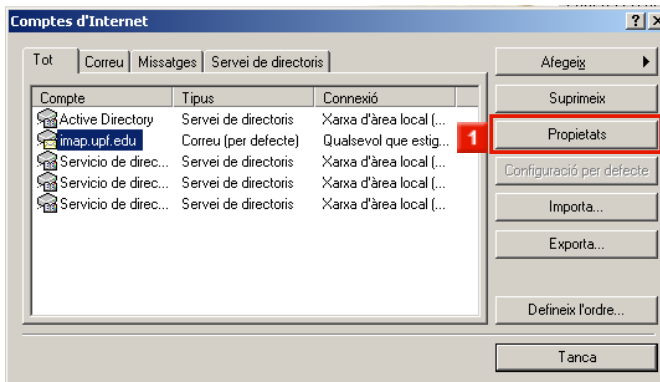
Heu introduït correctament tota la informació necessària per configurar el compte.

Per desfer la configuració, feu clic a Final.

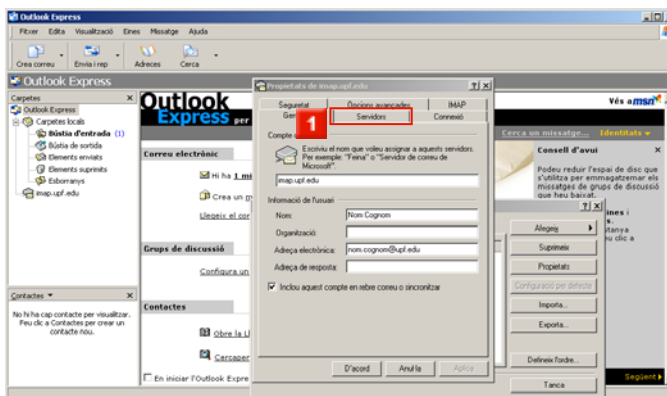
< En **1** Final > Anulla

Configuració del correu de la UPF amb Outlook Express

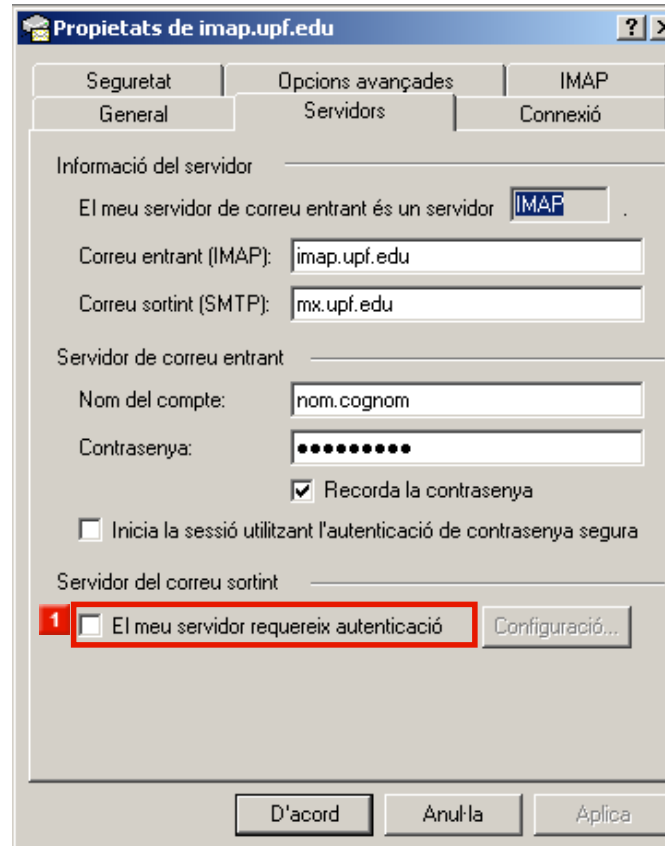
1 Feu clic al botó **Final**



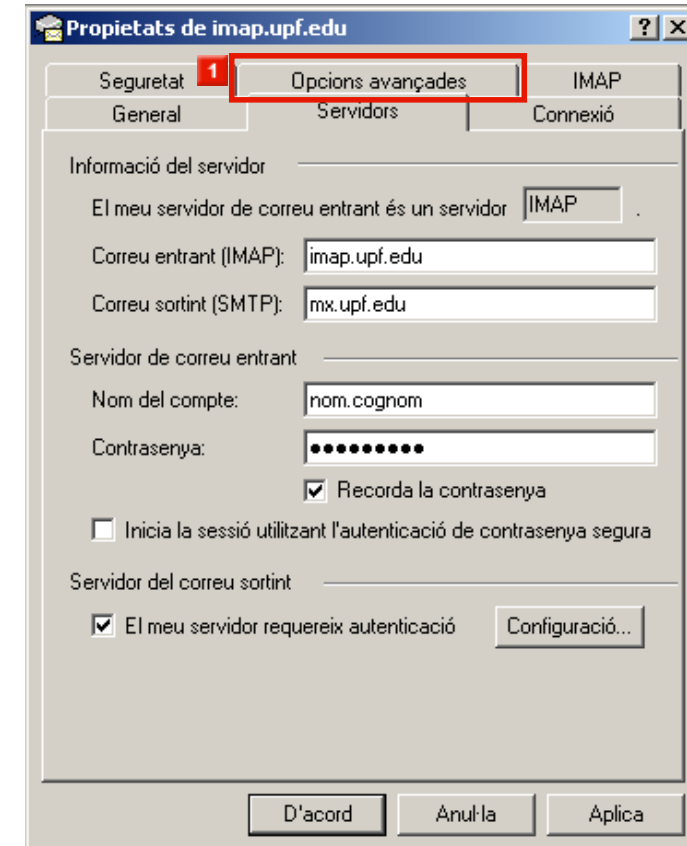
1 Ara, seleccioneu el compte de correu que heu creat (**imap.upf.edu**) i cliqueu el botó **Propietats**



1 Cliqueu la pestanya **Servidors**.

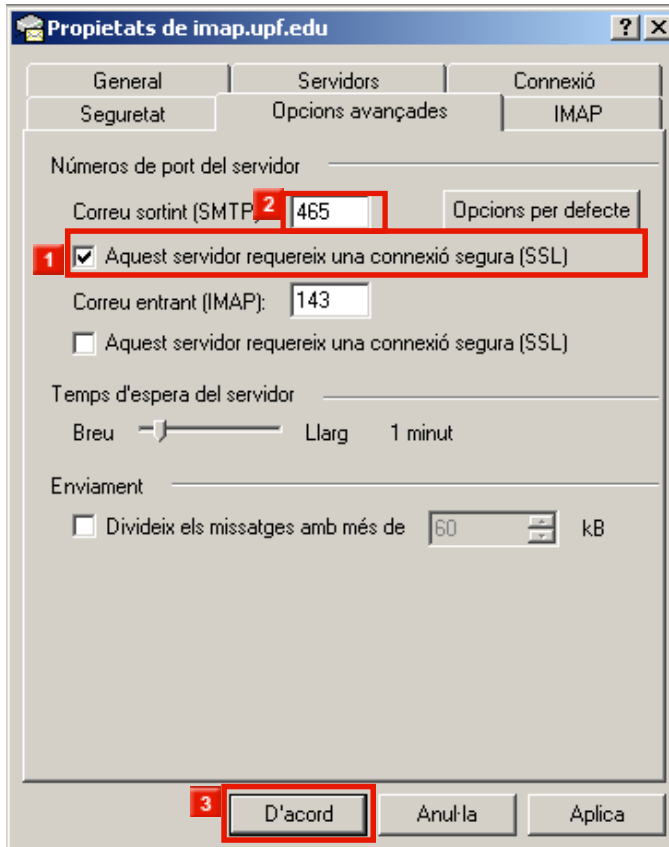


1 Marqueu la casella **El meu servidor requereix autenticació**.



1 Cliqueu la pestanya **Opcions avançades**.

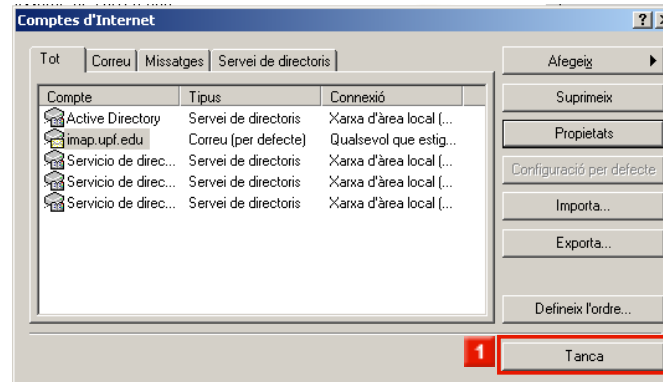
Configuració del correu de la UPF amb Outlook Express



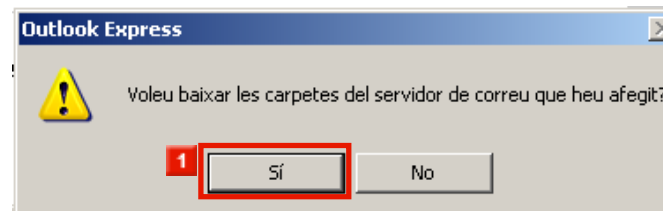
1 Marqueu la casella **Aquest servidor requereix una connexió segura (SSL)**.

2 Canvieu el port per defecte i **poseu 465**

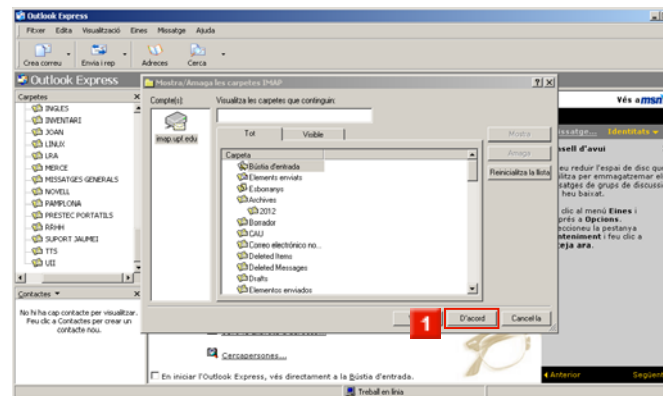
3 Cliqueu el botó **D'acord**.



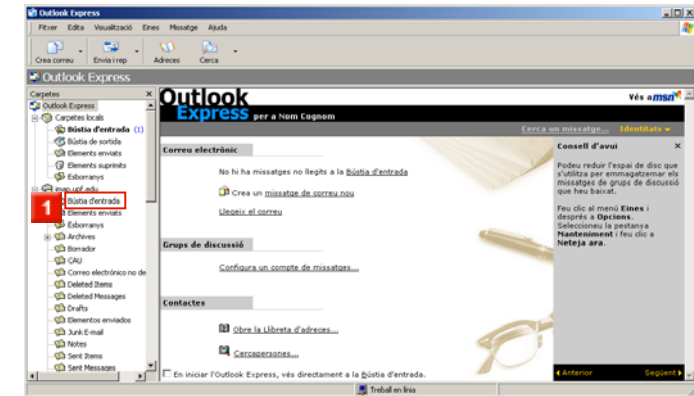
1 Cliqueu el botó **Tanca**.



1 Cliqueu a el botó **Sí**.



1 Cliqueu a el botó **D'acord**.



1 Cliqueu a **Bústia d'entrada** per veure els vostres correus.

La configuració ha finalitzat