

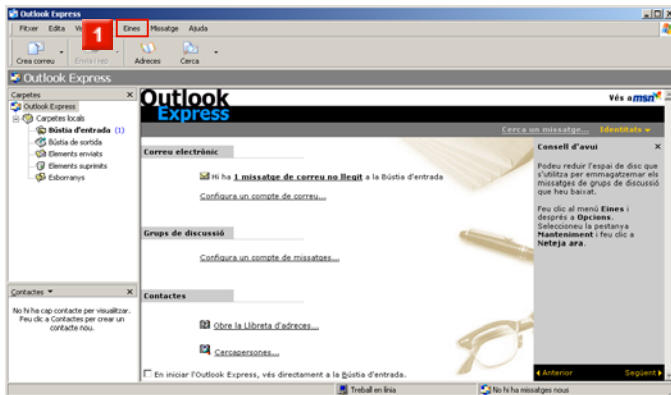
# Exportació i Importació del compte de correu amb Outlook Express

## 1 Escritori de Windows

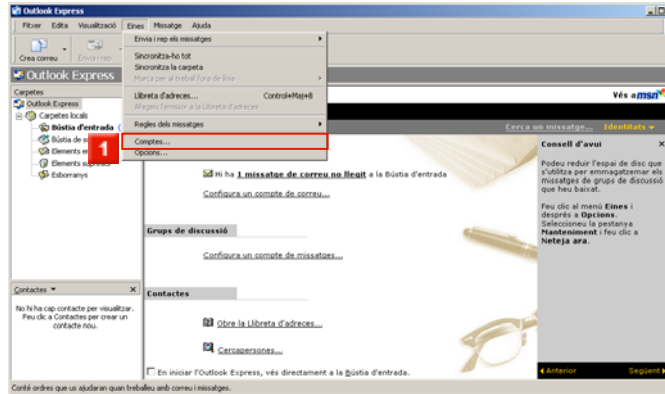


1 Feu doble clic a Outlook Express

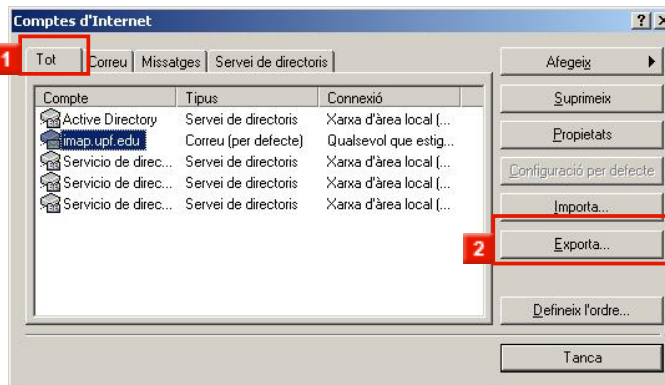
## 2 Outlook Express (PC UPF)



1 Cliqueu a Eines

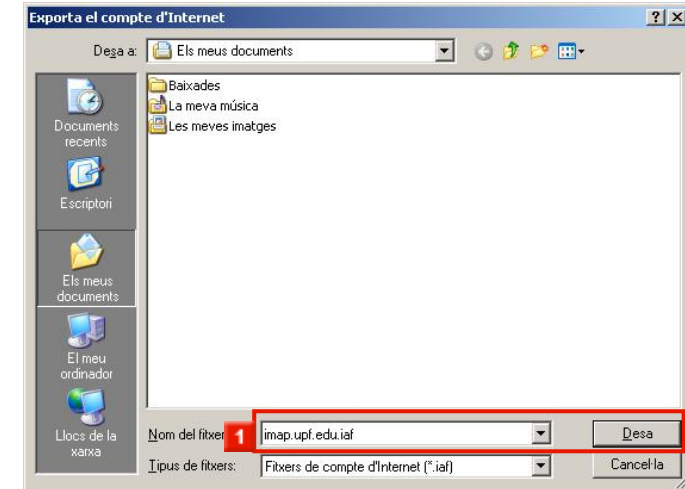


1 Cliqueu a Comptes....



1 Cliqueu a Tot

2 Cliqueu el botó Exporta



1 Guardeu el fitxer de configuració amb el nom per defecte i feu clic a **Desa**

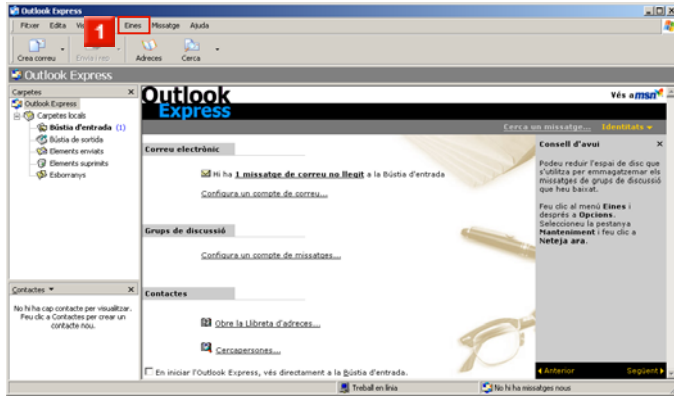
2 Copieu aquest fitxer a un pendrive o memòria USB.

## 3 Importació al PC de casa

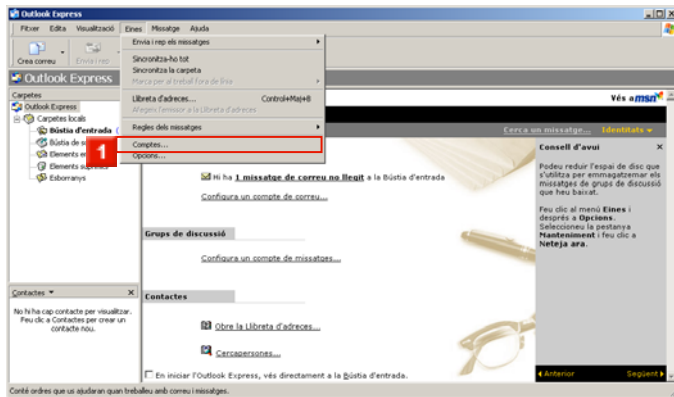


1 Feu doble clic a Outlook Express

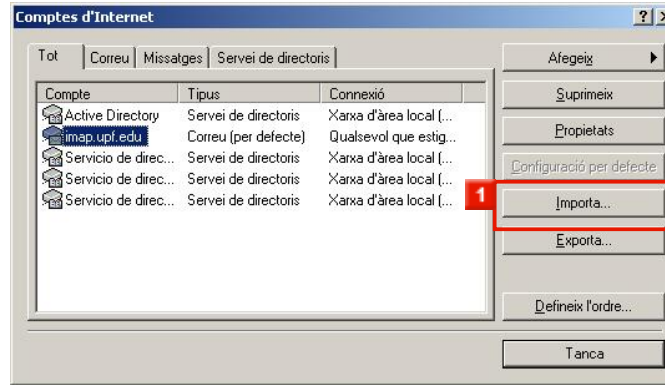
# Exportació i Importació del compte de correu amb Outlook Express



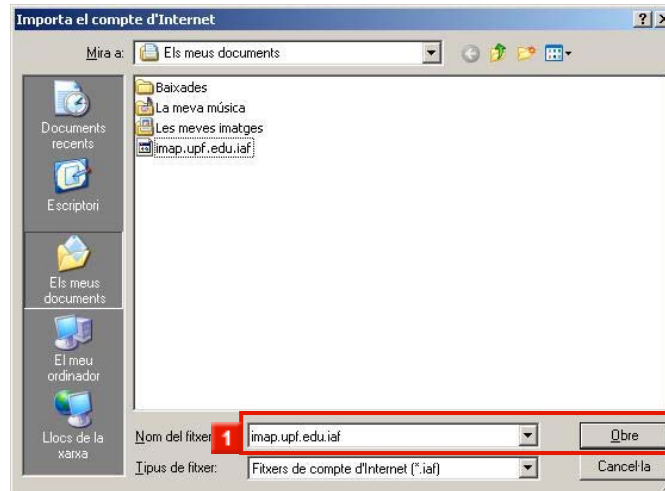
1 Cliqueu a **Eines**



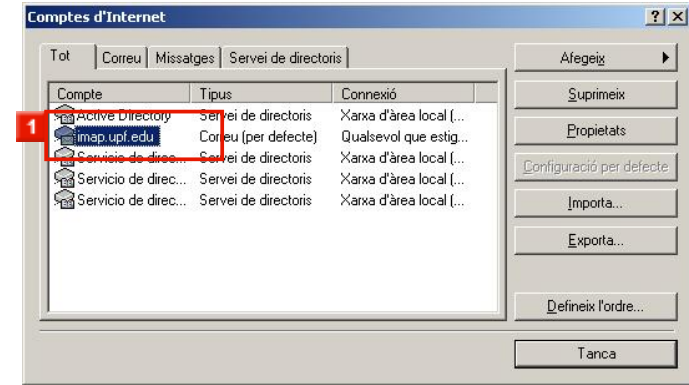
1 Cliqueu a **Comptes...**



1 Cliqueu el botó **Importa**



1 Seleccioneu el fitxer que vau desar al pendrive  
Cliqueu a **Obre** Importació al PC de casa



1 Ja teniu la configuració carregada, per tant ja podreu tenir accés als vostres correus.

La configuració ha finalitzat