

## Configurar Outlook Express

**Abans de configurar OutlookExpress, és necessari que canvieu la contrasenya del vostre correu. Inicialment, la contrasenya per accedir a la bústia de correu és la data de naixement, però és necessari canviar-la per una de més segura.**

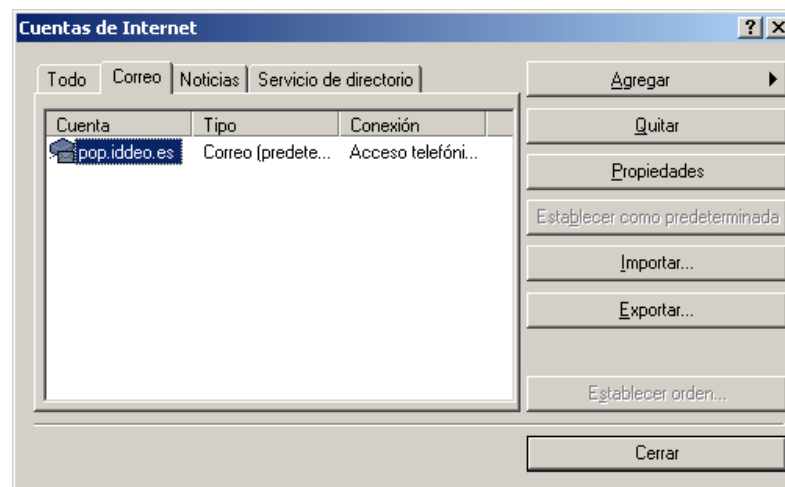
**Per canviar la contrasenya, heu d'accedir al correu des de **CampusGlobal** (opció CORREU) o per webmail, des de la URL <https://correu.upf.edu>**

Per poder consultar el vostre correu des d'OutlookExpress, s'ha de configurar el programa. S'hauran introduir certes dades per tal que aquest funcioni correctament.

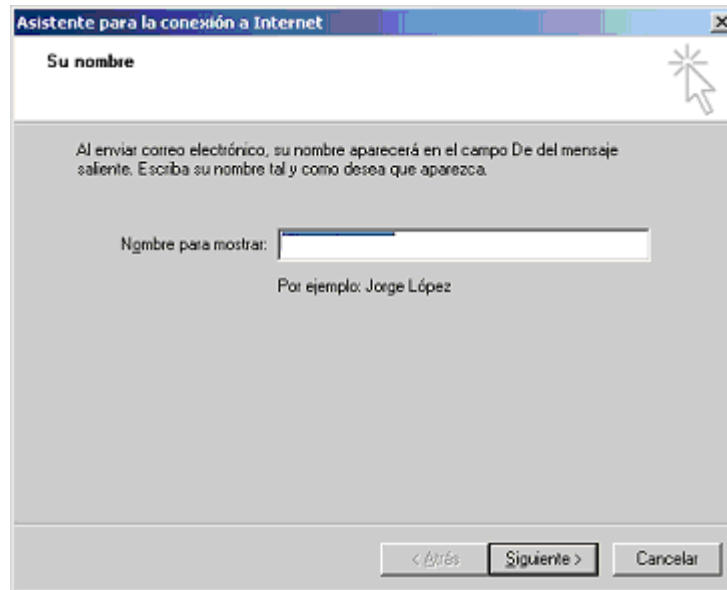
A continuació expliquem els passos que cal seguir.

1. Obrir Outlook Express.
2. Anar al menú *Herramientas* i triar *Cuenta*.

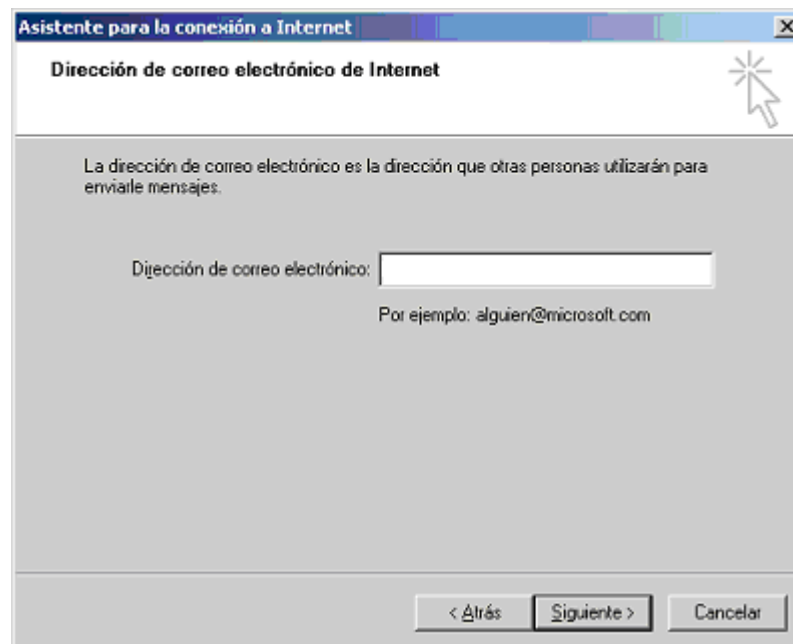
Apareixerà la pantalla següent:



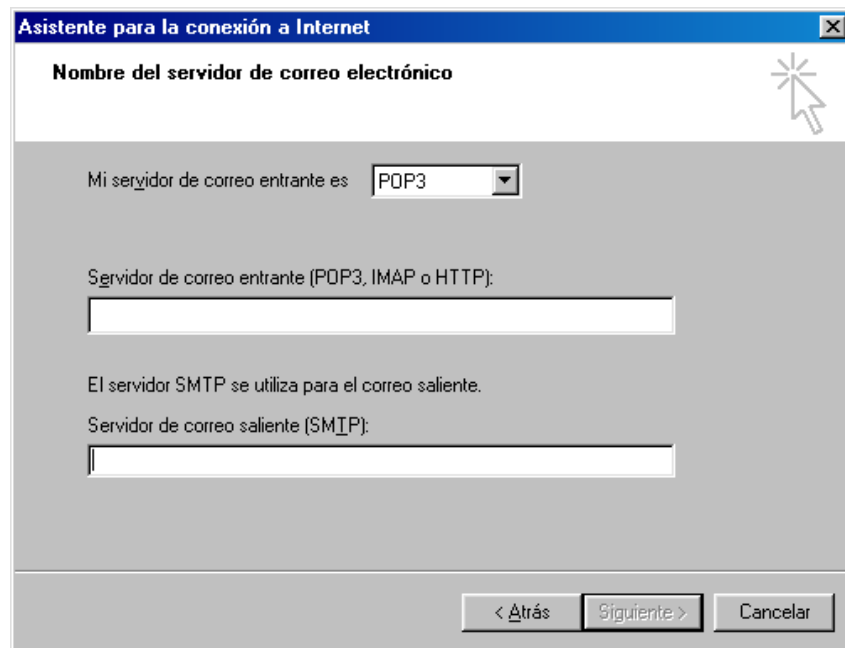
3. Pitjar el botó *Agregar/Correo* per començar a crear un compte de correu propi. Apareixerà la pantalla següent:



4. Introduir aquí el vostre nom tal com voleu que aparegui en els correus que envieu. Pitjar *Siguiete*. Apareixerà la pantalla següent:



5. Escriure l'adreça de correu que us han donat. Pitjar *Siguiete*. Apareixerà la pantalla següent:



6. En aquest punt, teniu l'opció de configurar el correu com a *IMAP* o com a *POP3*. A continuació veurem les diferències entre un sistema i l'altre:

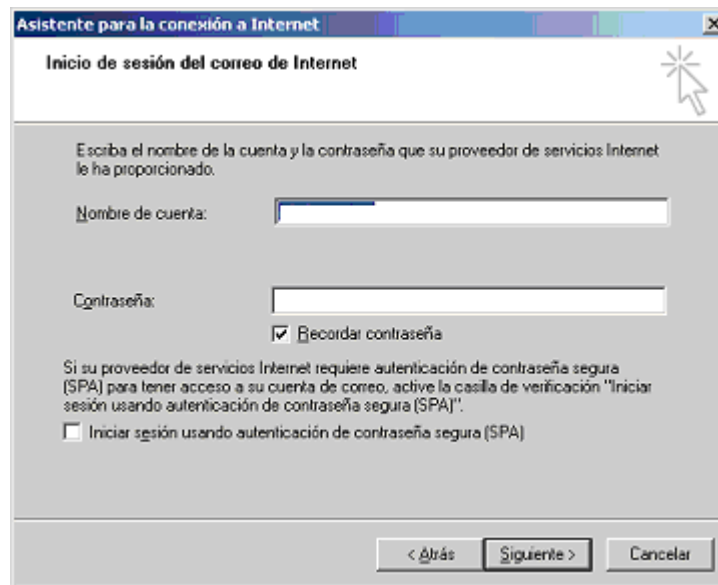
a) **IMAP**. Quan llegiu el correu, es "baixa" una còpia del missatge al vostre ordinador, però l'original queda al servidor de correu. És indicat per a les persones que llegeixen el correu des d'ordinadors diferents. IMAP permet crear carpetes i organitzar els missatges en el propi servidor de correu. Completeu així la pantalla:

- Seleccioneu **IMAP** dins el camp *Mi servidor de correo entrante*.
- Escriuiu el nom del servidor de correu entrant:  
**correu-imap.upf.edu**
- Escriuiu el nom del servidor de correu sortint (SMTP):  
**smtp.correodeempresas.telefonica.es**

b) **POP3**. Quan llegiu el correu, els missatges es "baixen" al missatge al vostre ordinador i s'esborren del servidor de correu, i per tant l'única còpia queda a l'ordinador personal. És indicat si llegiu el correu sempre des del mateix ordinador. Els missatges i es desen i s'organitzen en carpetes al propi PC. Completeu així la pantalla:

- Seleccioneu **POP3** dins el camp *Mi servidor de correo entrante*.
- Escriuiu el nom del servidor de correu entrant:  
**correu-pop.upf.edu**
- Escriuiu el nom del servidor de correu sortint (SMTP):  
**smtp.correodeempresas.telefonica.es**

7. Pitjar *Siguiete*. Apareixerà la pantalla següent:



8. Escriure les dades següents:

- Nom del compte que l'usuari té al servidor.

Per als estudiants de la UPF o de l'IDEC, té aquest format:

**nom.cognom00@campus.upf.edu**

Per als membres de l'Associació d'Antics Alumnes, té aquest format:

**nom.cognom00@aaa.upf.edu**

**Pots consultar quina és la teva adreça des de la pàgina d'índex.**

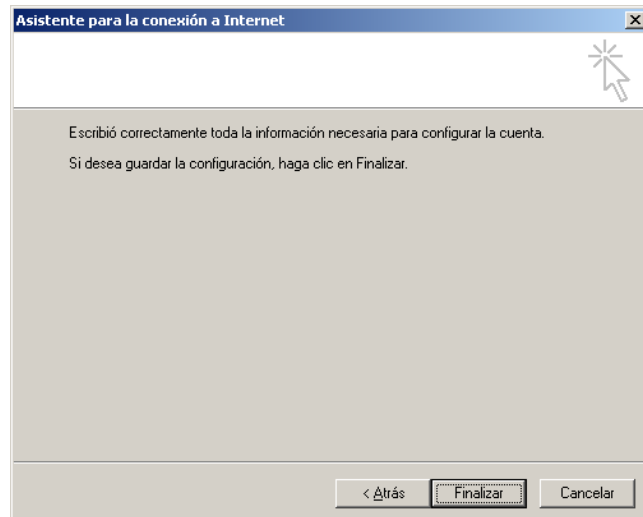
- La contrasenya que heu assignat a la vostra bústia.

**Recordeu que abans heu hagut de canviar la contrasenya des de CampusGlobal o per webmail.**

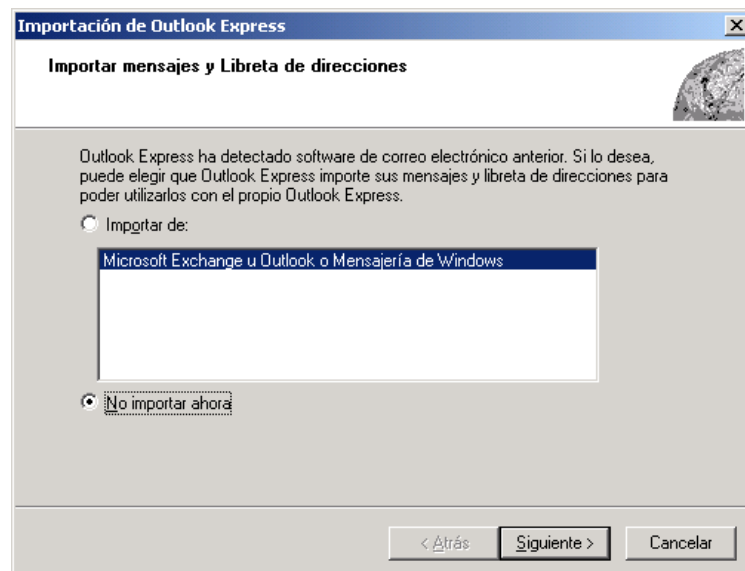
- Deixar **desactivada** l'opció *Recordar contraseña*

Això ho fem per tal que se'ns demani la contrasenya cada cop que volem accedir al correu. En cas contrari, qualsevol persona que utilitzi l'ordinador podrà tafanejar els vostres missatges!

9. Pitjar el botó *Siguiente*. Apareixerà l'última pantalla de l'assistent:

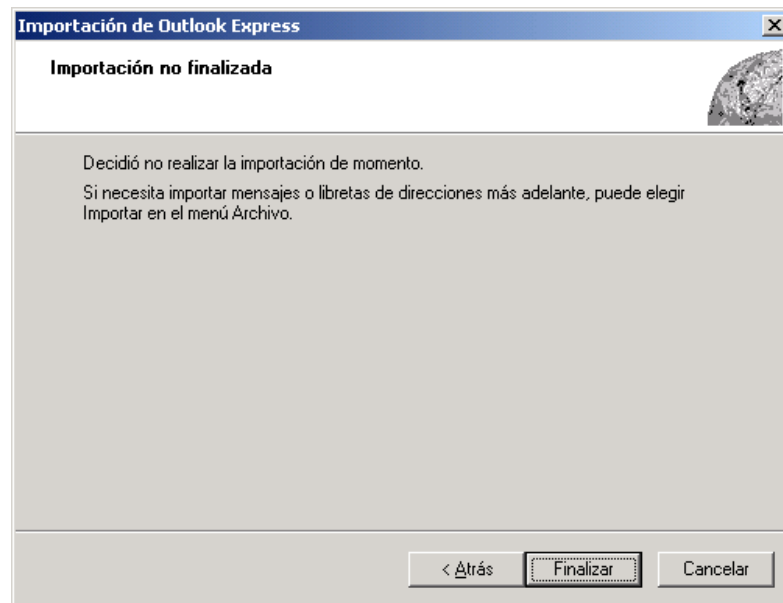


10. Per acabar la configuració, cal prémer *Finalizar*. Llavors apareixerà l'opció d'importar missatges i la llibreta d'adreces.



11. Activar l'opció *No importar ahora*.

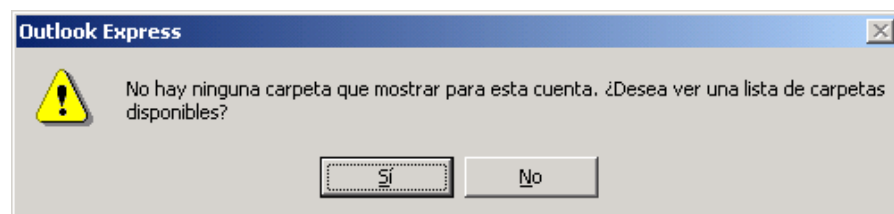
12. Pitjar *Siguiente* per continuar. Apareixerà el quadre de diàleg següent:



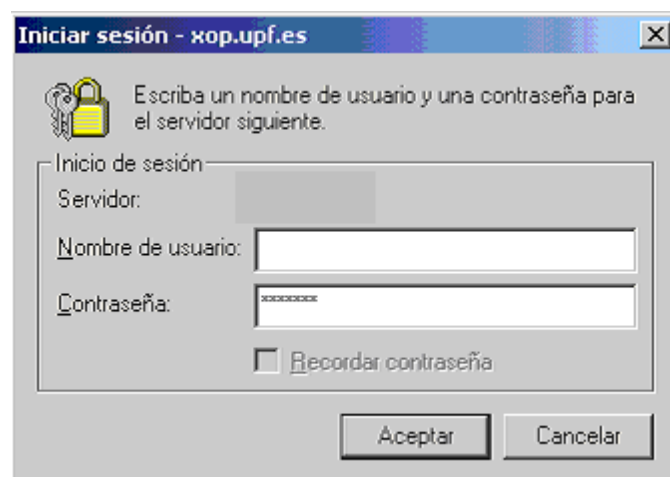
13. Pitjar *Finalizar*.

*Els passos següents només es realitzaran si hem configurat el compte de correu com a IMAP. En cas contrari, podeu passar a llegir el final del document (punt 20).*

14. El programa ens preguntarà ara si volem sincronitzar les carpetes que tinguem creades al servidor.

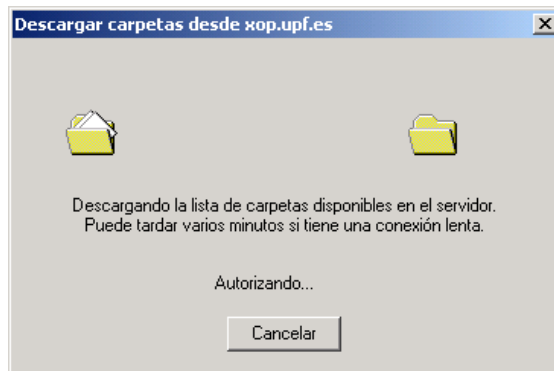


15. Triar *Sí*. És possible que aparegui un quadre de diàleg en què se'ns requereix de nou la contrasenya:

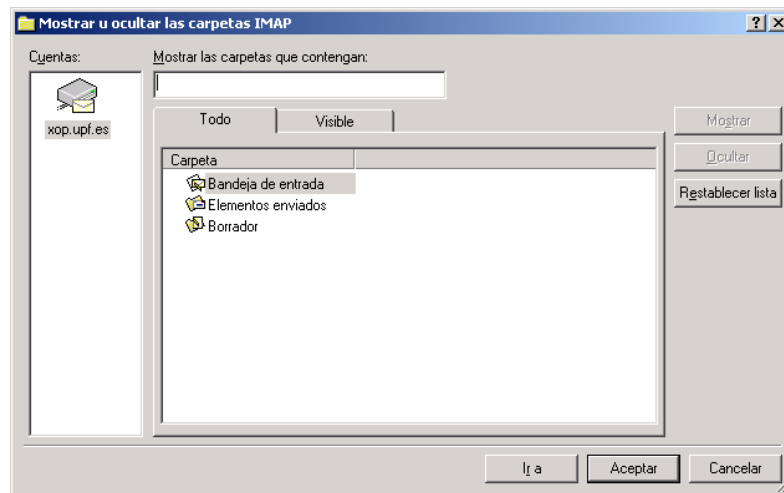


16. Escriure la contrasenya, i pitjar *Aceptar*

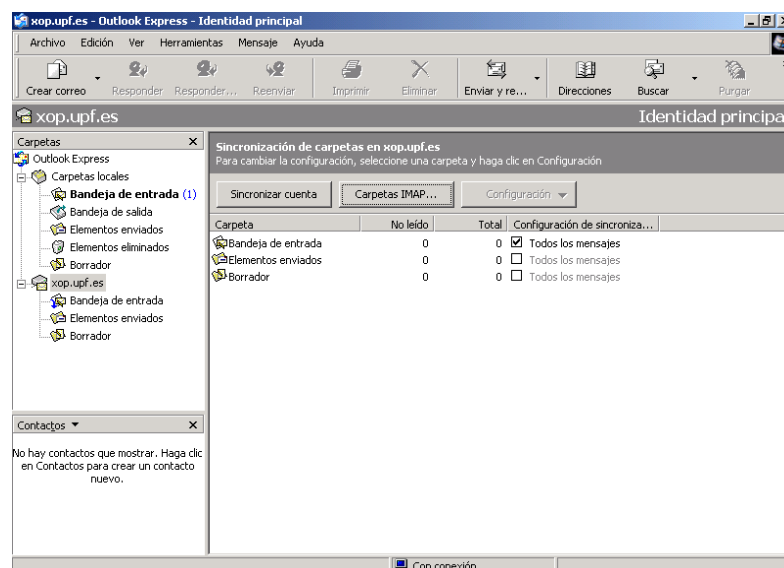
17. Si tenim carpetes creades al servidor, aquestes es començaran a descarregar .



18. Finalment apareix la pantalla següent:



19. Seleccionar la *Cuenta que acabeu de crear* i pitjar *Aceptar*. Apareixerà la pantalla d'Outlook amb l'aspecte següent:



19. Pitjar *Sincronizar cuentas* per poder sincronitzar els comptes de l'usuari de manera que sempre comprovi en el servidor IMAP els comptes que s'han creat.
  
20. Aquí s'acaba el procés de configuració. Qualsevol modificació es podrà fer des del menú *Herramientas/Cuentas* triant l'opció *Propiedades*.
  
21. Un cop configurat el compte de correu, haurem vist com en pantalla ens apareixen dues estructures de carpetes:
  - Les *Carpetas locales* són les que tindrem guardades en local, es a dir en el nostre disc dur. Son les carpetes que depenen del compte POP3. La informació que hi guardem en elles només la podrem consultar des del nostre ordinador, perquè s'han esborrat del servidor de correu.
  - Si heu configurat com a IMAP el vostre compte, trobareu les carpetes que estaran guardades al servidor de correu. La informació la podrem consultar des de qualsevol lloc, ja que aquesta informació estarà guardada al servidor.