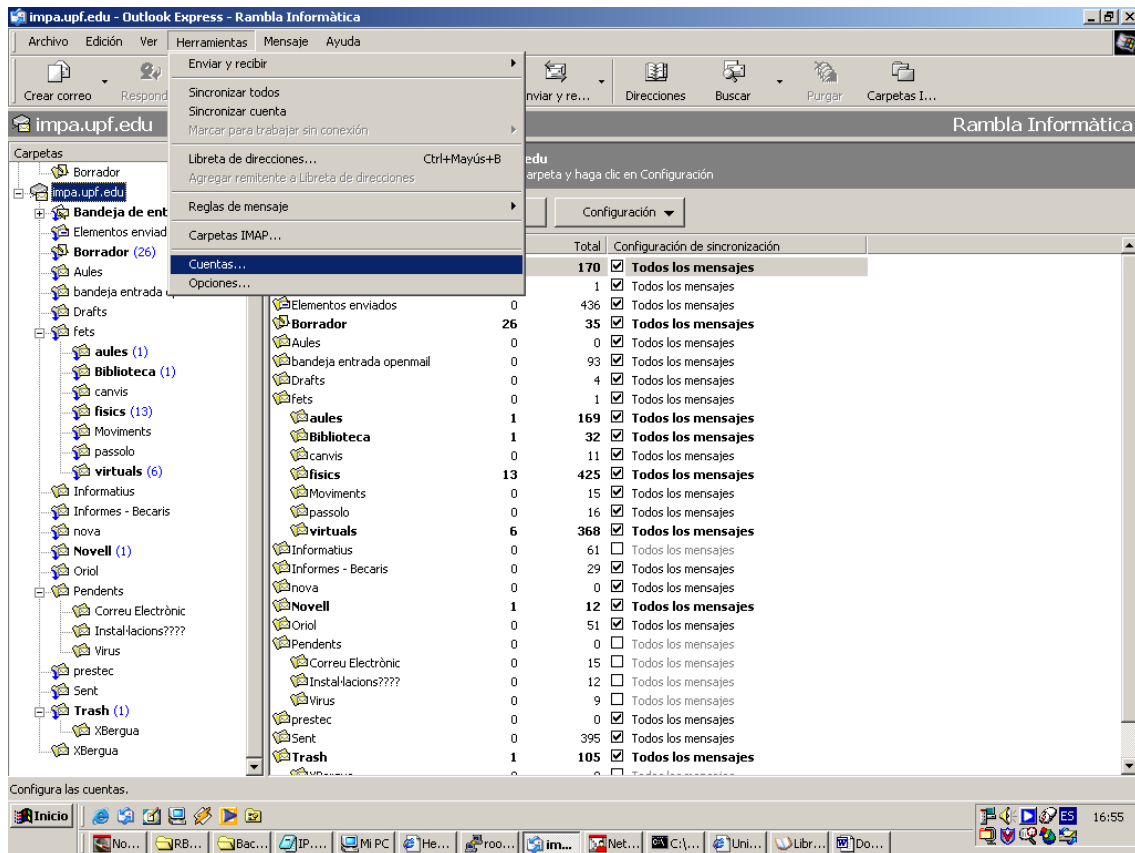


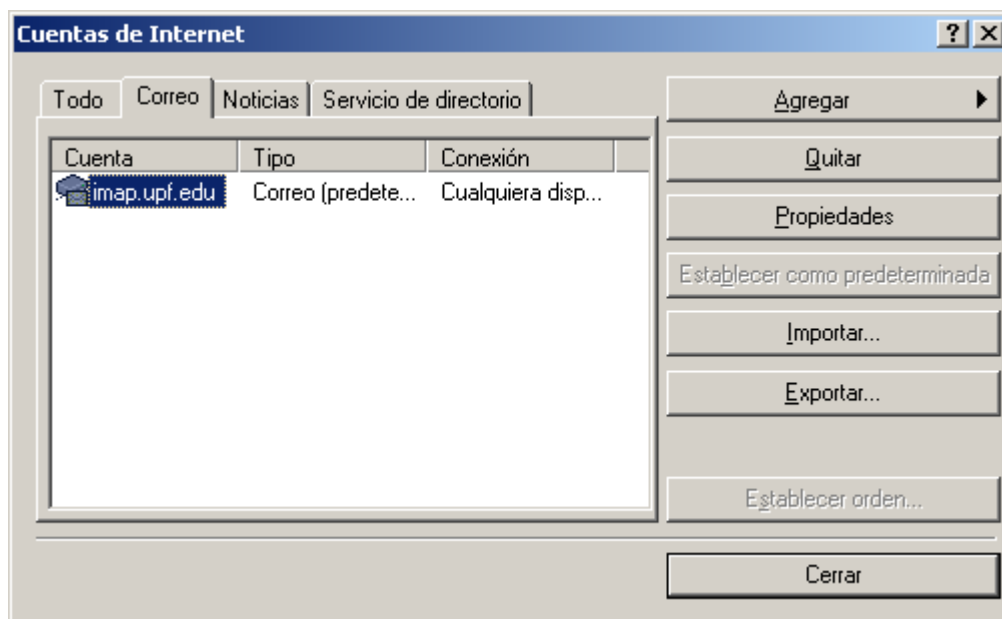
EXPORTACIÓ I IMPORTACIÓ DE COMPTES DE CORREU

Per Exportar una compte de correu s'han de seguir els següents passos:

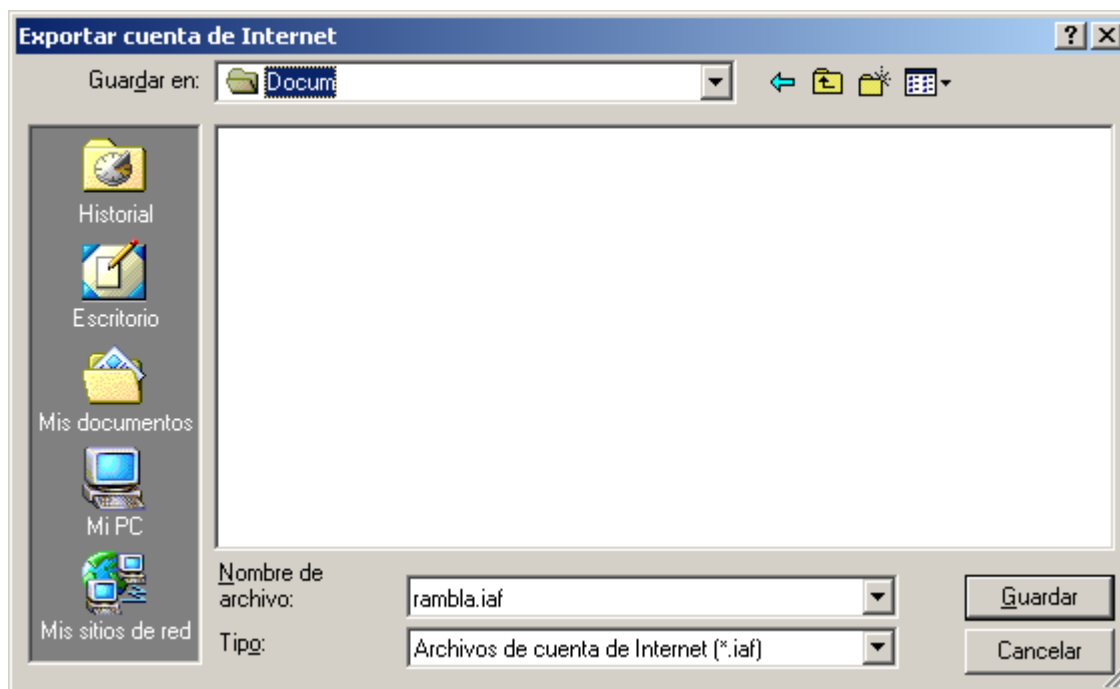
1.- Primer hem d'obrir l'Outlook i dins el menú “**herramientas**” seleccionem “**cuentas**”:



2.- Sortirà la següent finestra on hem de seleccionar “**Correo**”, i després hem de fer un clic a sobre el botó “**Exportar...**”:



3.- Ara sortirà una finestra on hem de dir en quina carpeta i amb quin nom volem exportar la configuració de la compta. Per exemple la carpeta seria **C:\Docum** i el nom podria ser qualsevol **nom** que després puguem identificar:

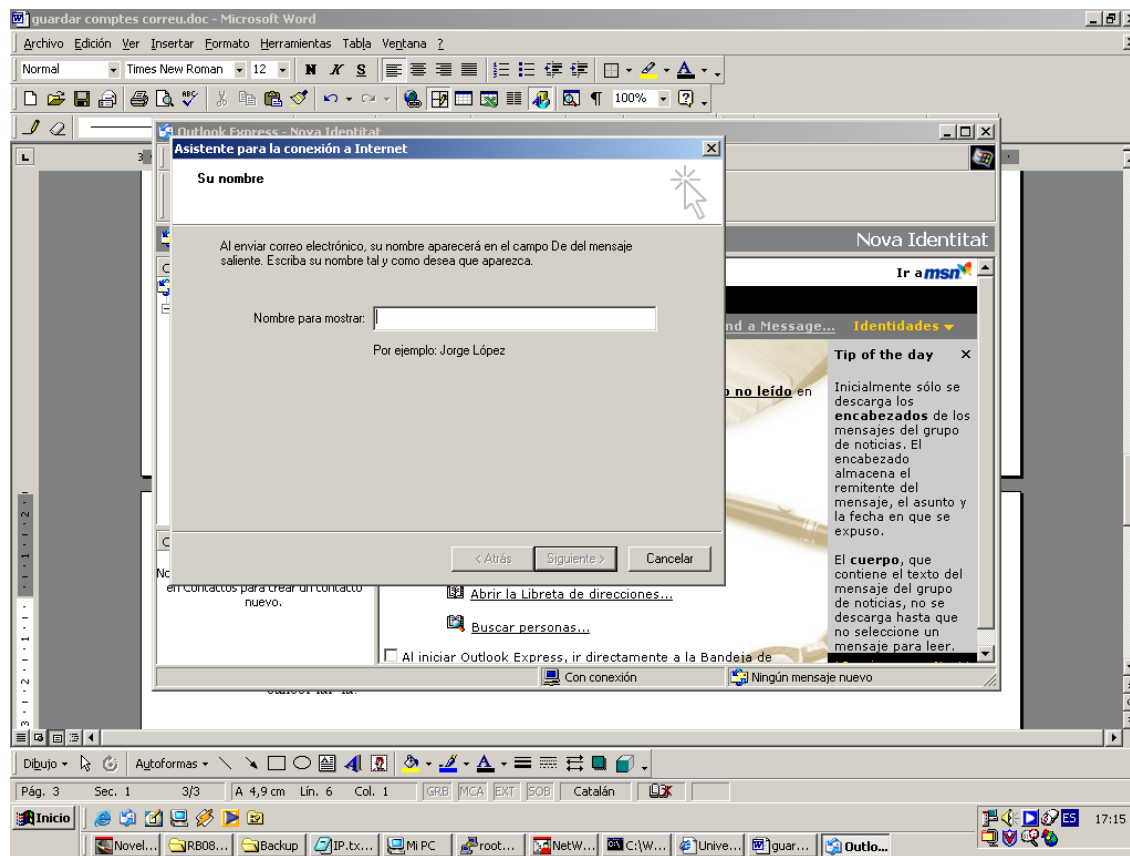


4.- Una vegada triats el destí i el nom fem clic en el botó **“Guardar”**.

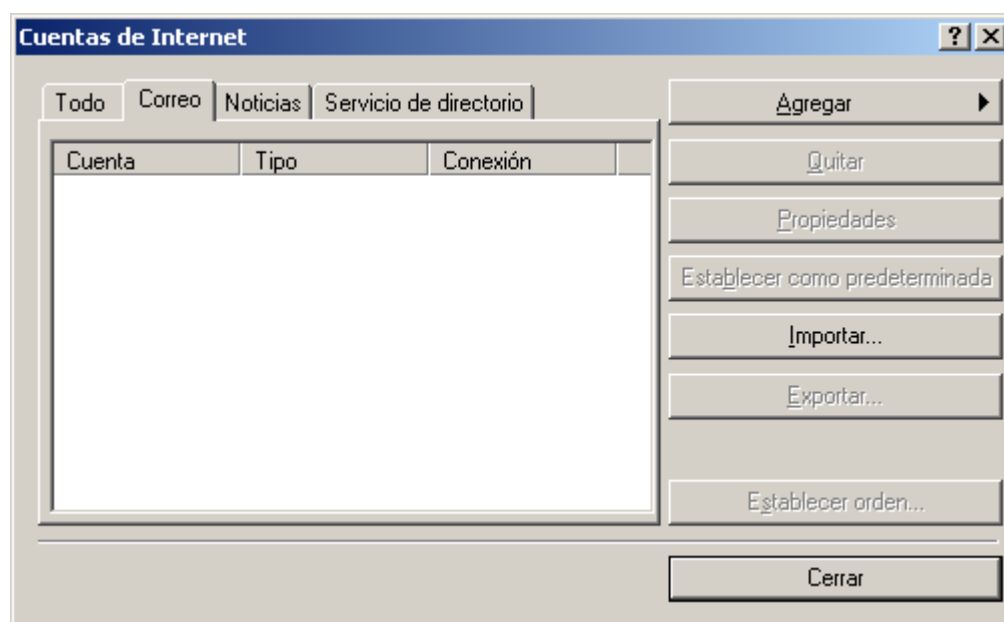
Després d'això ja s'ha acabat l'exportació

Per Importar una compte de correu s'han de seguir els següents passos:

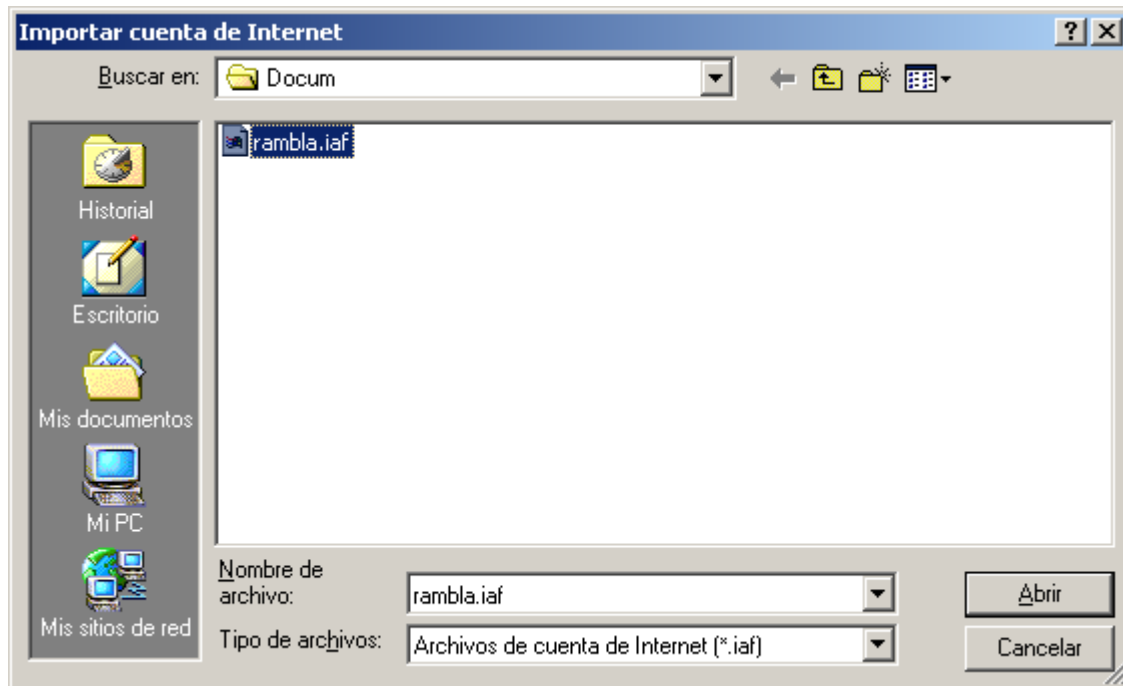
1.- Després de crear-nos la identitat corresponent hem de entrar en aquesta identitat. Sortirà una pantalla de l'assistent per crear una compta de correu. El que hem de fer és **cancel·lar-la**:



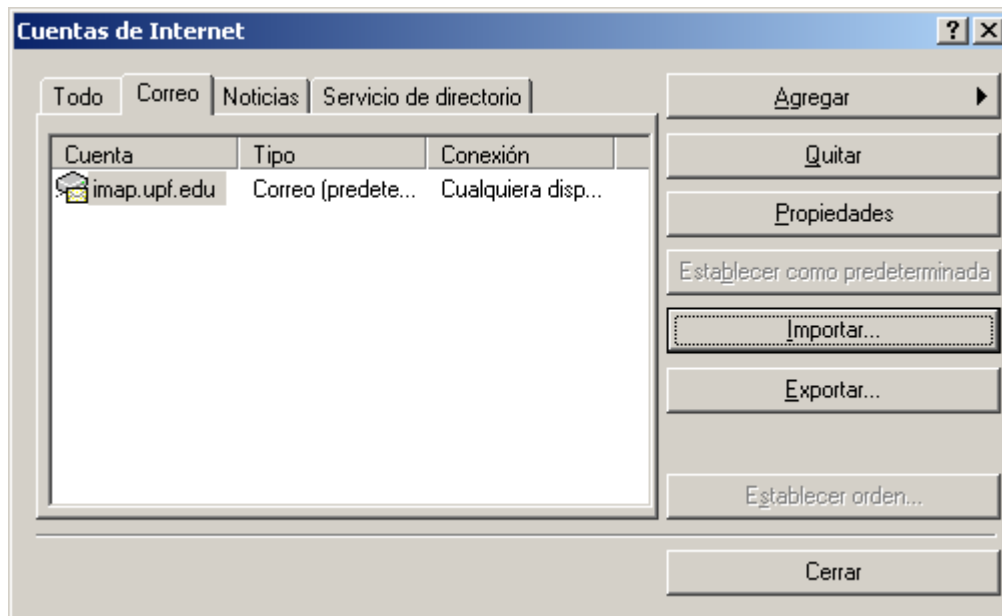
2.- Igual que per fer l'exportació s'ha d'anar al menú "**herramientas**" i després seleccionar "**cuentas**". Sortirà la següent finestra on s'ha de marcar la pestanya "**correo**" i després fer clic en "**importar**":



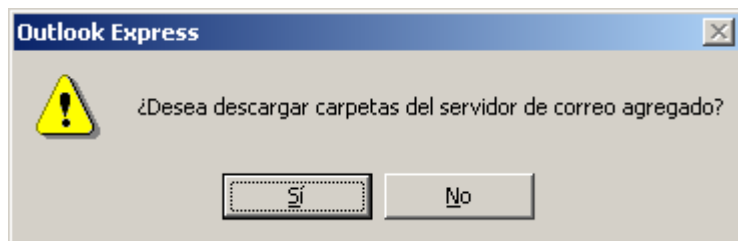
3.- Ara hem d'anar a buscar l'arxiu que havíem exportat anteriorment, el seleccionem i donem al botó **“abrir”**:



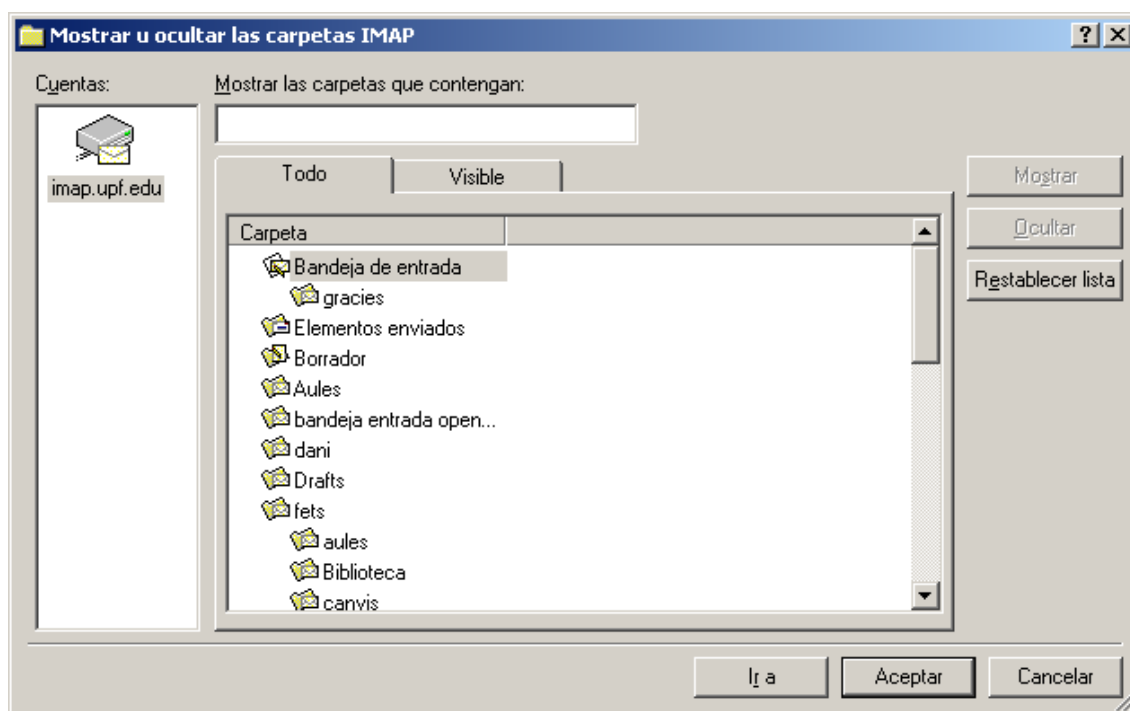
4.- **Tanquem** la finestra que quedava per sota:



5.- Ara se'ns pregunta si volem descarregar les carpetes del servidor de correu afegit i hem de dir que sí:



6.- Depenent de la configuració de cadascú , se'ns demanarà el password o no. Si el demana s'ha d'escriure i ja està i a continuació sortirà la següent finestra on hem de fer un clic en **“acceptar”**:



Una vegada fet això ja hem importat la compta de correu de forma correcta.