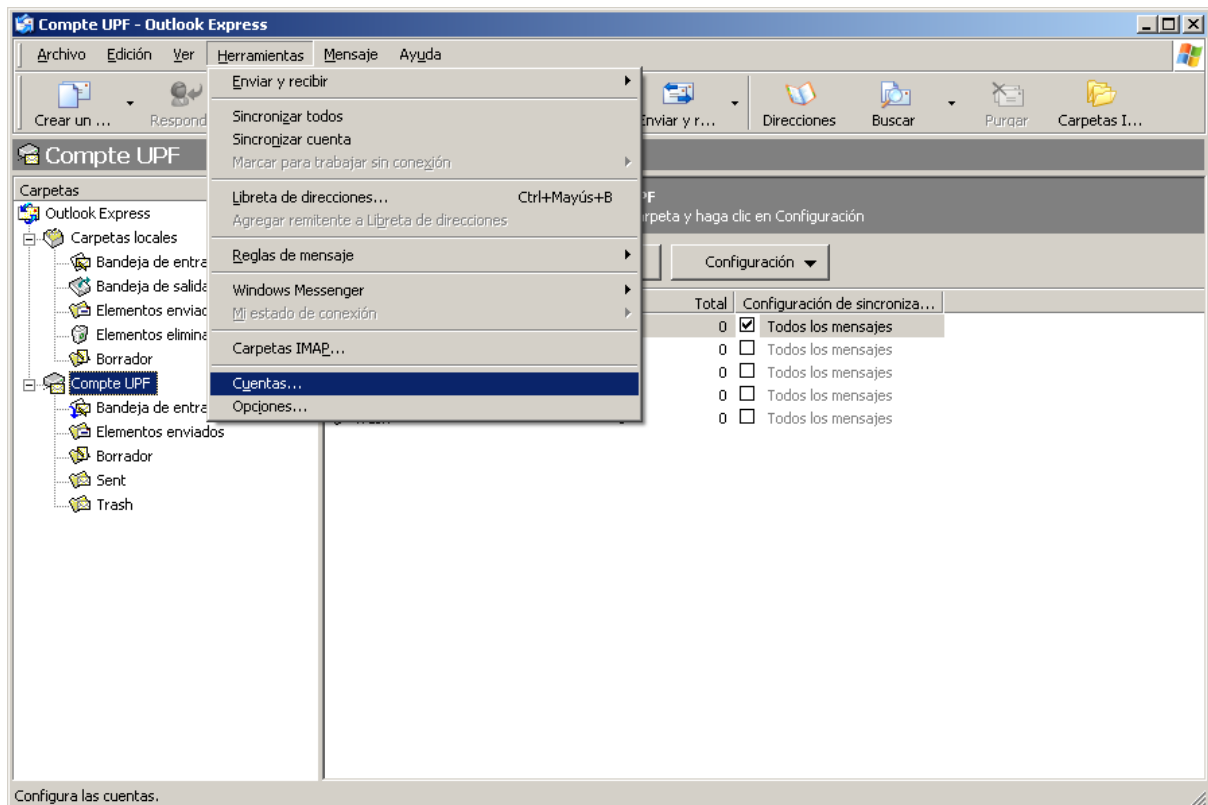


Configuració del Sendmail Autenticat

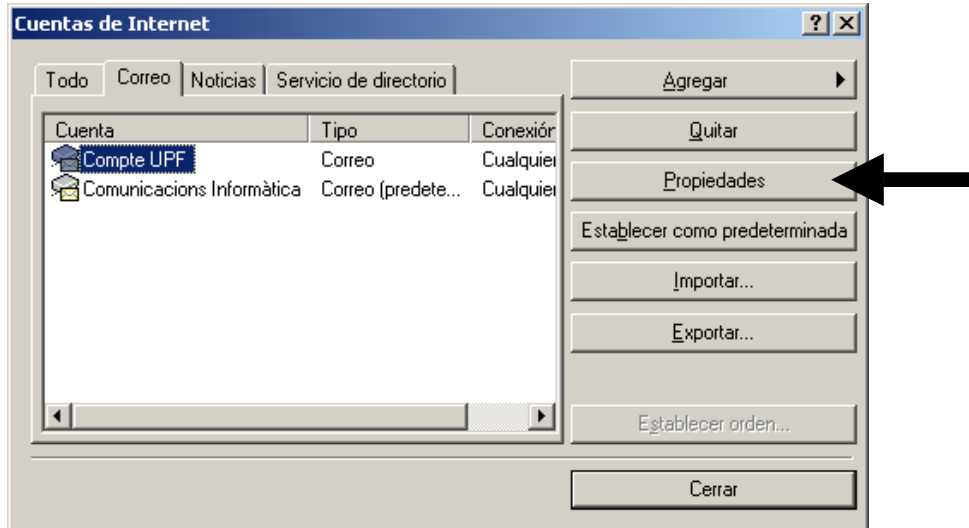
El servei de *Sendmail autenticat* es pot fer servir des de qualsevol tipus d'accés a Internet i permet als usuaris enviar missatges des de qualsevol client de correu (Outlook, Netscape, Mozilla,...) des de fora la UPF.

A continuació, us detallem els passos que cal fer per configurar-lo amb l'Outlook Express.

Un cop engegat l'Outlook, heu d'anar al menú "Herramientas" i escollir l'opció "Cuentas":

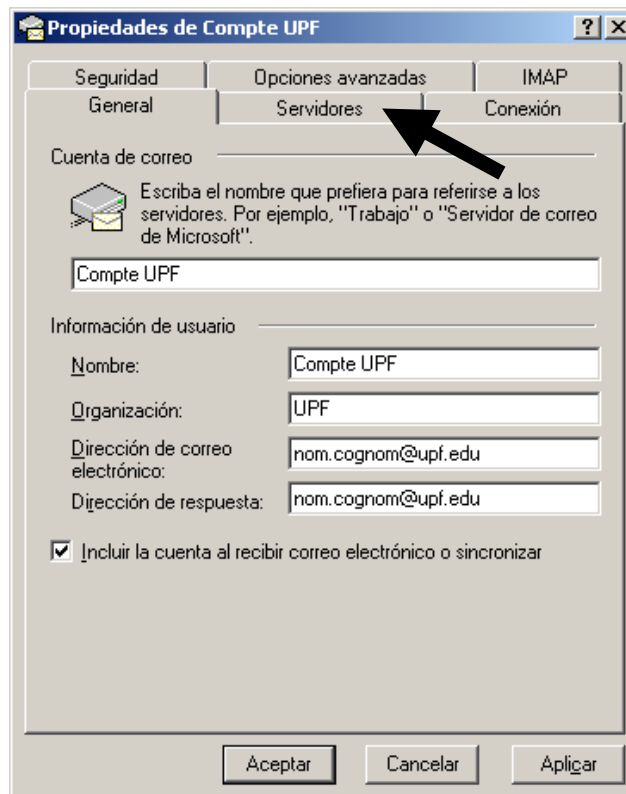


Heu d'escollir el compte de la UPF i prémer el botó "Propiedades" (En el cas que tingueu més d'un compte Pompeu, haureu de repetir aquest procés per a cada un d'ells):

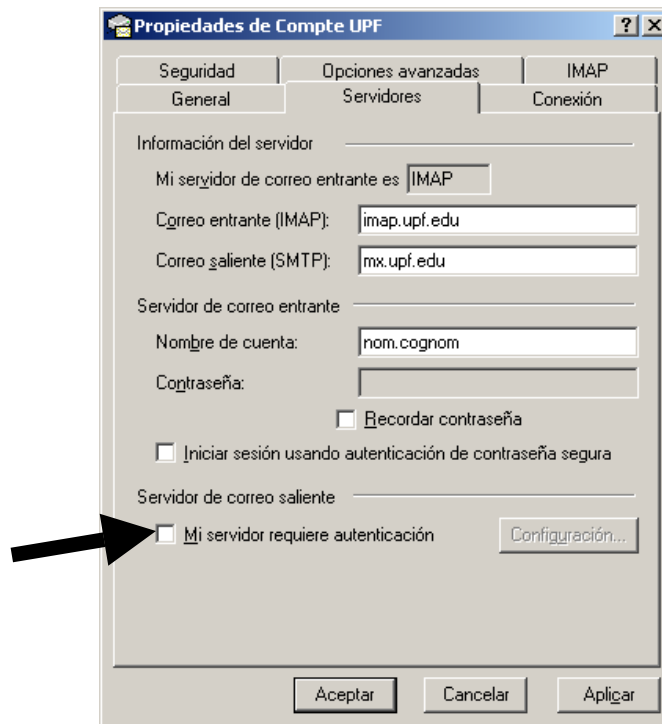


- Nota: Segons la vostra configuració, en lloc de "Compte UPF" pot aparèixer un altre nom.

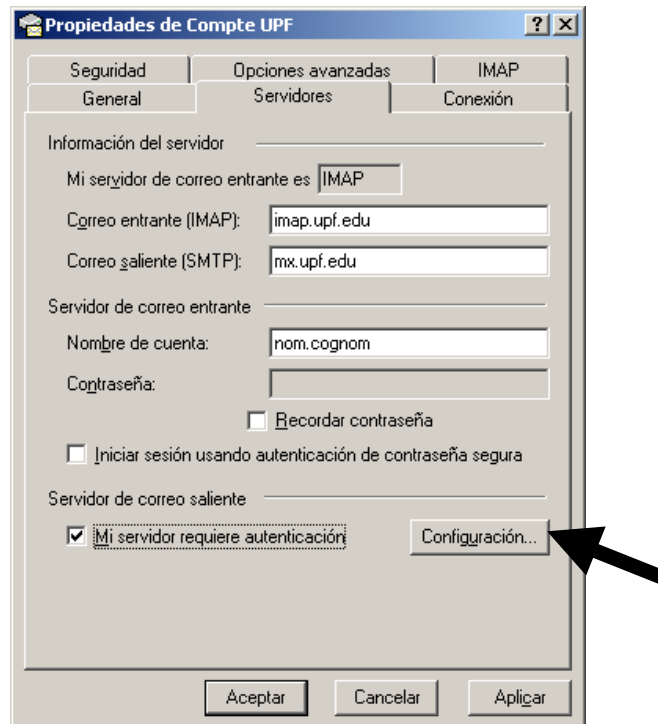
En la finestra que us apareixerà, heu d'anar a l'apartat "Servidores":



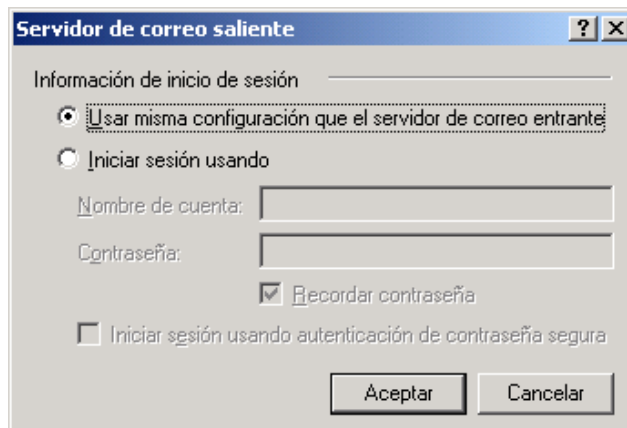
En aquest apartat, veureu les vostres dades de connexió.
Activeu l'opció “Mi servidor requiere autenticación”:



Un cop l'hàgiu marcat, premeu el botó “Configuración”:



I a la finestra que surti, activeu l'opció “Usar la misma configuración que el servidor de correo entrante”.



Un cop hàgiu fet tots aquests passos, heu de sortir de l'Outlook. Quan hi torneu a entrar, ja podreu enviar missatges des de fora la UPF amb l'Outlook.