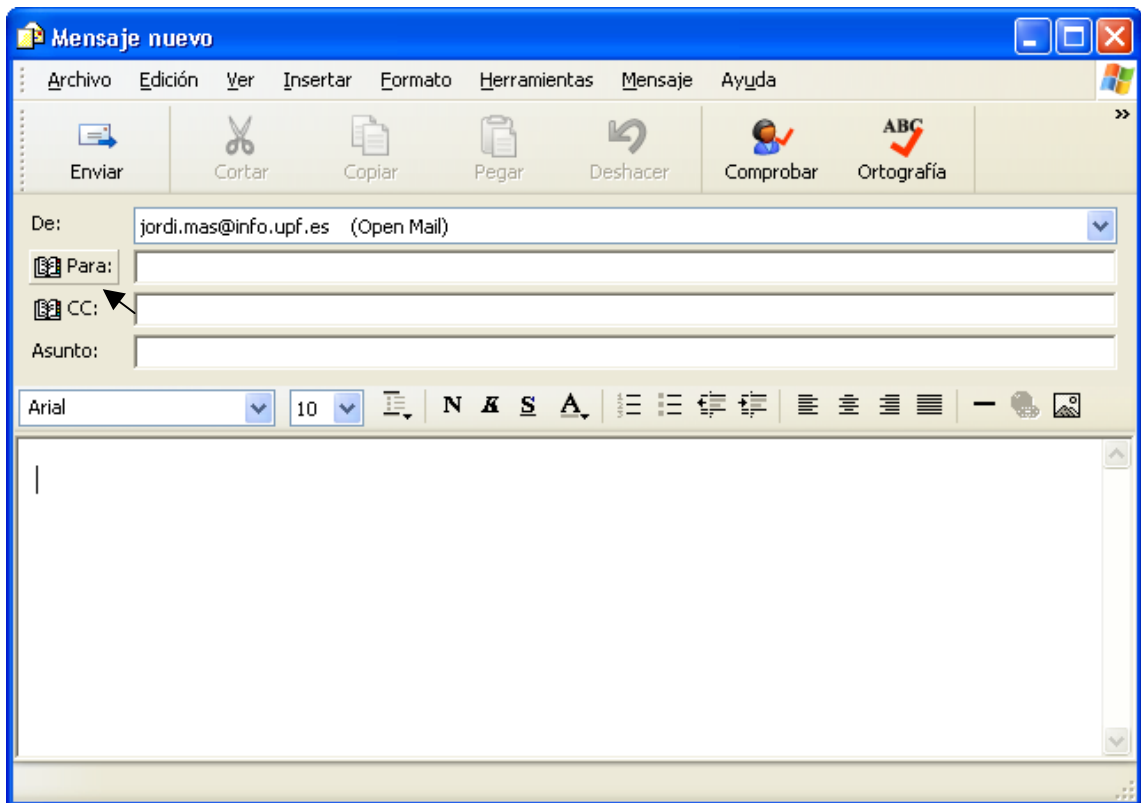


## COM BUSCAR ADRECES PER DEPARTAMENT O SERVEI EN EL NOU CORREU ?

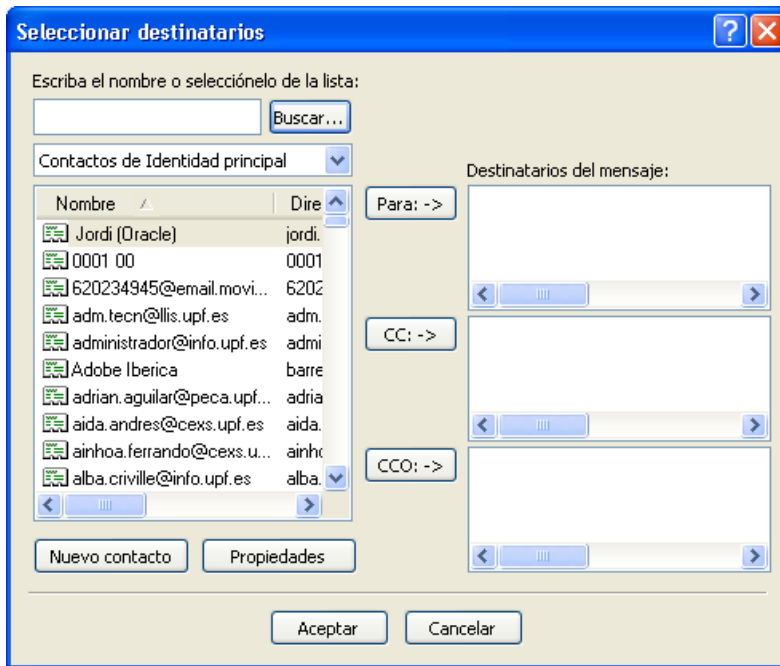
La cerca d'adreces des del nou correu es farà a través d'un servidor Ldap.

En el cas de la UPF serà el servidor ldap.upf.edu. Recordeu que en el manual de l'Outlook Express s'explica com configurar un servidor Ldap.

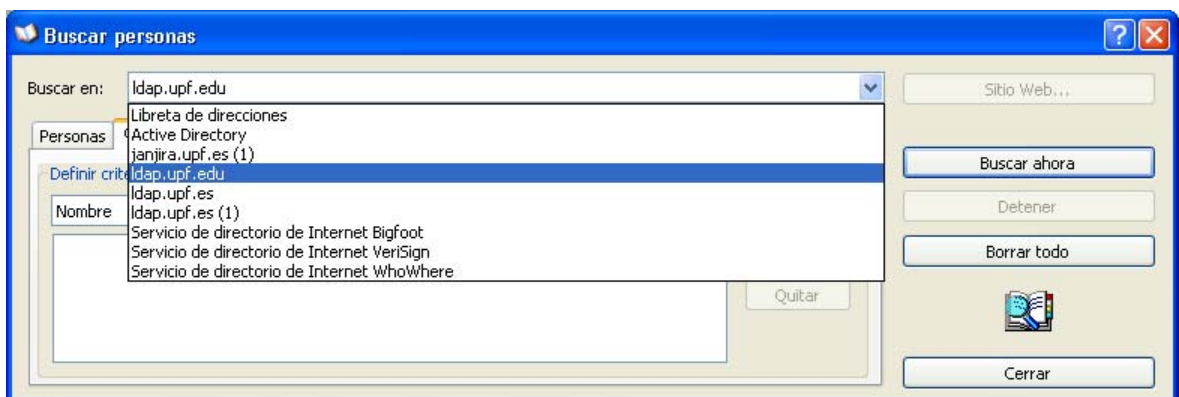
Des de la finestra d'enviament d'un missatge farem clic al botó “Para”.



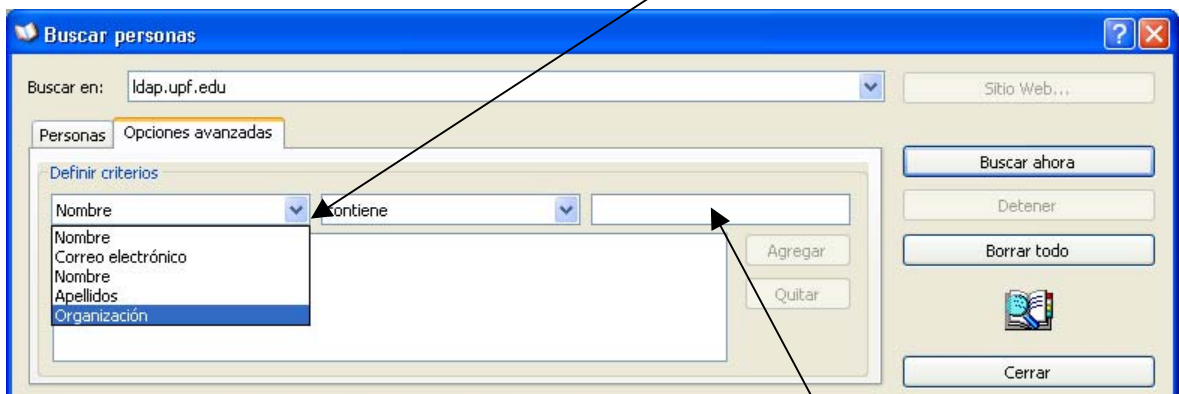
Obtindrem la següent pantalla i farem clic a la opció “**Buscar**”.



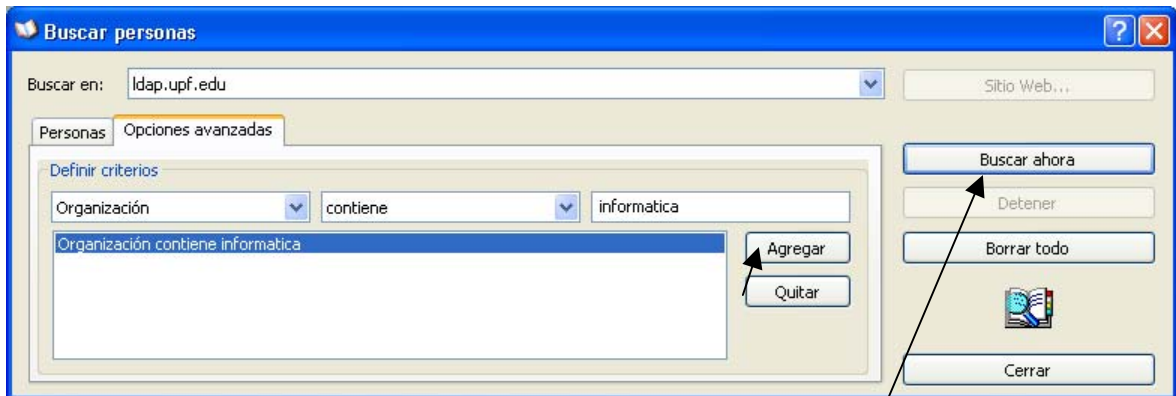
Sortirà la pantalla de buscar persones. Ens assegurarem que a l'apartat **"Buscar en:"** hi surt l'adreça del nou servidor ldap (**ldap.upf.edu**).



Seleccionarem **"Opciones avanzadas"**.  
En l'apartat **"Definir Criterios"**, seleccionarem el valor **"Organización"**.



Posarem el departament o servei que volem buscar en la condició de cerca i farem clic al botó **"Agregar"**.



Un cop hem fet “Agregar” de la condició, seleccionarem “Buscar ahora” i hauríem d’obtenir la llista d’adreces d’aquell servei o departament.

En el cas que ens interressi cercar una persona concreta dins del servei, podem combinar aquesta cerca amb una cerca per nom tot agregant més condicions.

