

Com fer còpies de seguretat de les carpetes locals de correu?

Els clients de correu electrònic que utilitzem a la Universitat ens permeten guardar missatges en carpetes locals. Aquesta opció és de gran utilitat degut a que el volum de missatges que es poden desar al servidor no pot excedir de 50 Mb, mentre que a les carpetes locals no hi ha límit.

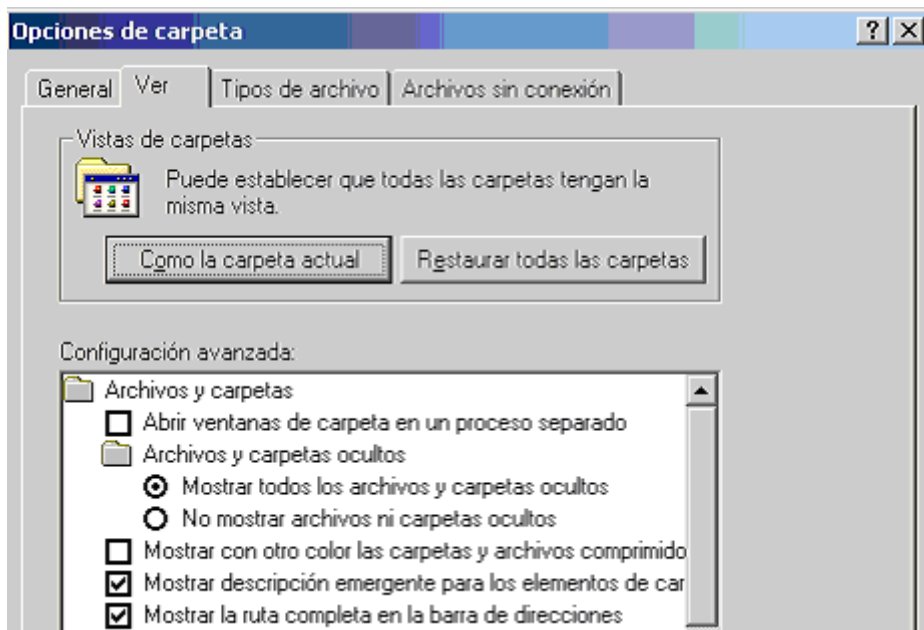
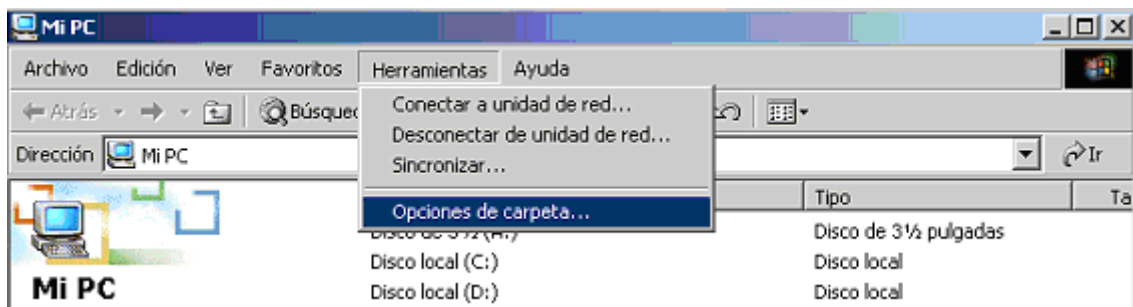
Ara bé, en cas d'avaria de l'ordinador la informació de les carpetes locals es podria arribar a perdre. Degut a això recomanem:

- Per una banda guardar els missatges de major importància al servidor.
- Per altra banda fer de tant en tant còpies de seguretat de les carpetes locals.

A la Universitat comptem amb dos clients de correu electrònic oficials, Outlook Express i Mozilla, a continuació detallem com fer les còpies de seguretat en cadascun d'ells.

Outlook Express

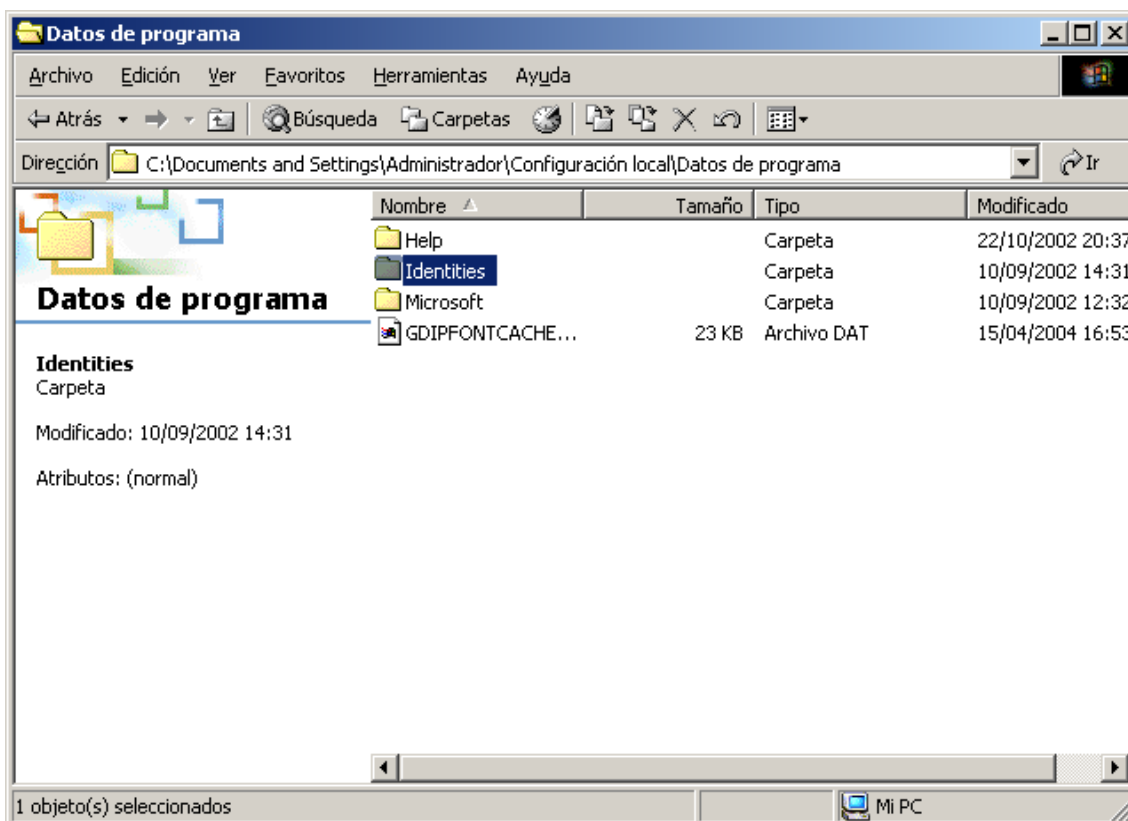
- Abans de res, cal que ens assegurem de que tenim configurat l'ordinador per tal de poder veure els arxius ocults, per tal de fer-ho anem a “Mi Pc -> Herramientas -> Opciones de carpeta -> Ver” i verifiquem que estigui activada la casella “Mostrar todos los archivos y carpetas ocultos”.



- Un cop fet això ja podem fer la còpia de la carpeta que conté els missatges, la carpeta es diu “Identities” i la trobem a la següent ruta:

C:\Documents and Settings\”USUARI”\Configuración Local\Datos de Programa

(On amb “usuari” ens referim a l’usuari per entrar al pc de cadascú, per exemple me010, cjq010, fra010, am010, fr010, etc...)

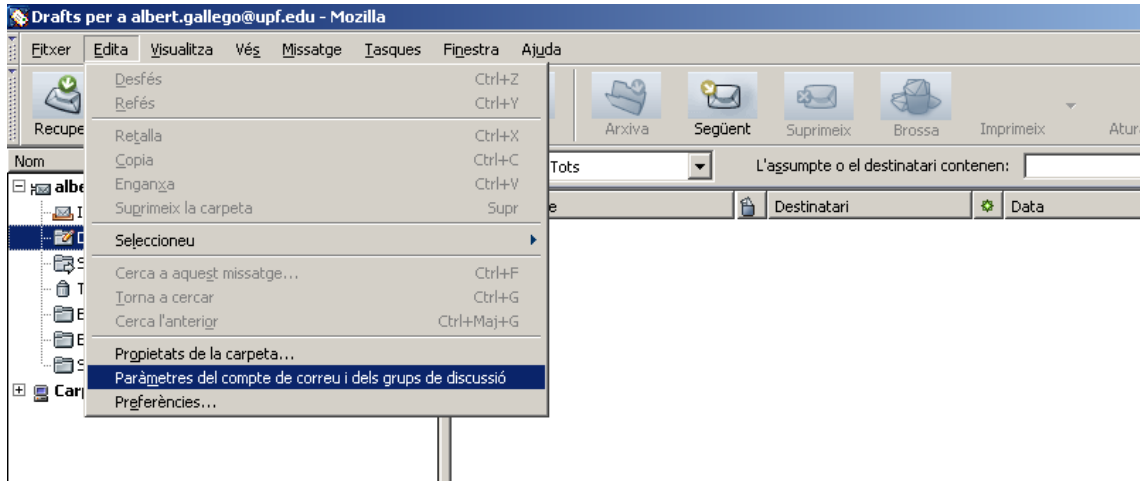


- La còpia d’aquesta carpeta convé desar-la en algun lloc segur, com per exemple:
 - un CD si es disposa de gravadora.
 - un altre disc dur o partició si en tenim.
 - com a última opció en la carpeta “Docum” (però en aquest cas, si és el mateix disc, si aquest té una avaria seguirem perdent les dades).

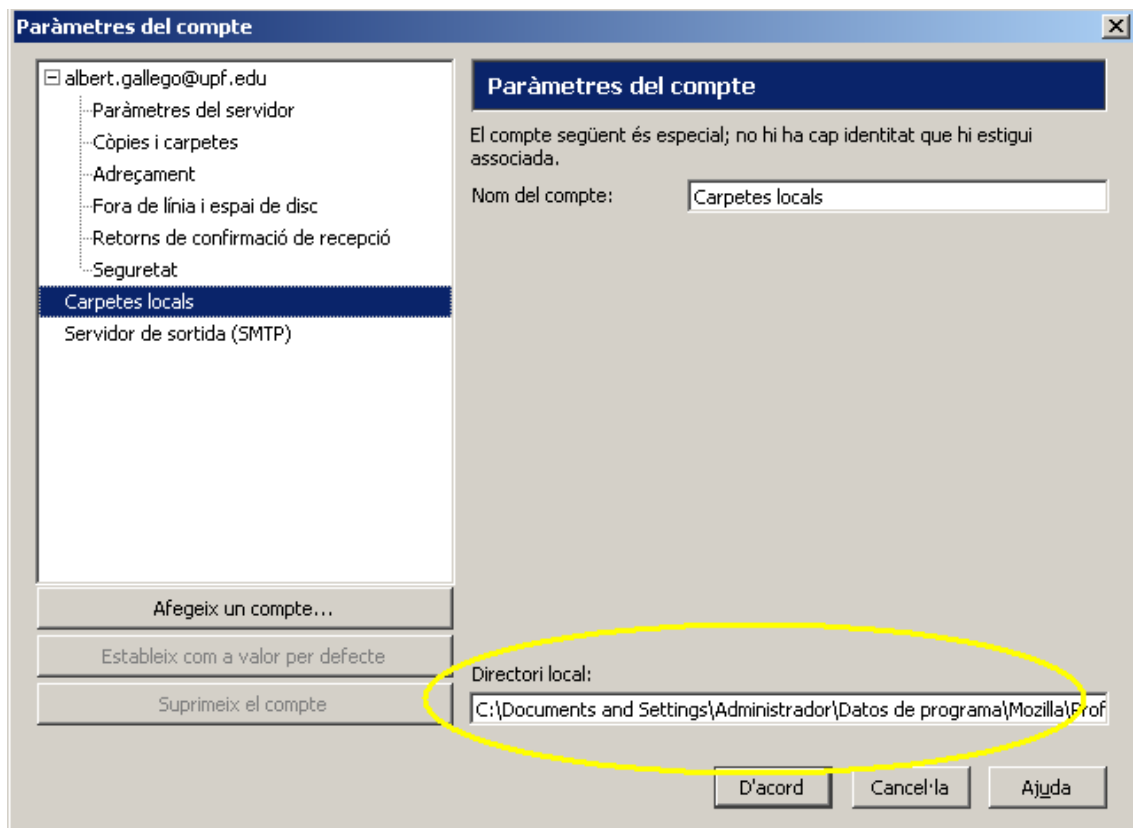
Podem sol·licitar un grabador extern de CD al personal de suport d’informàtica de l’edifici per realitzar les còpies de seguretat.

Mozilla

- Obrim el client de correu del Mozilla i anem a “Edita -> Paràmetres del compte de correu i dels grups de discussió”.



- Un cop a dins cliquem a l'esquerra a sobre “Carpetes locals”, al fer-ho obtenim el directori on es troben els nostres missatges locals, ho podem observar la part dreta de sota de la següent pantalla:



- Ara obrim “Mi Pc” i fem la còpia del directori indicat.
- La còpia d’aquesta carpeta convé desar-la en algun lloc segur, com per exemple:
 - un CD si es disposa de gravadora.
 - un altre disc dur o partició si en tenim.
 - com a última opció al directori “Docum” (però en aquest cas, si és el mateix disc, si aquest té una avaria seguirem perdent les dades).

Podem sol·licitar un grabador extern de CD al personal de suport d’informàtica de l’edifici per realitzar les còpies de seguretat.